

会社情報・グループ体制

主要な業務内容

預金業務

- ◎預金
当座預金、普通預金、貯蓄預金、通知預金、定期預金、定期積金、別段預金、納税準備預金、非居住者円預金、外貨預金等を取扱っています。
- ◎譲渡性預金
譲渡可能な定期預金を取扱っています。

貸出業務

- ◎貸付
手形貸付、証書貸付及び当座貸越を取扱っています。
- ◎手形の割引
銀行引受手形、商業手形及び荷付が替手形の割引を取扱っています。

商品有価証券売買業務

公共債の売買業務を行っています。

有価証券投資業務

預金の支払準備及び資金運用のため国債、地方債、社債、株式、その他の証券に投資しています。

内国為替業務

送金為替、振込及び代金取立等を取扱っています。

外国為替業務

輸出、輸入及び外国送金その他外国為替に関する各種業務を行っています。

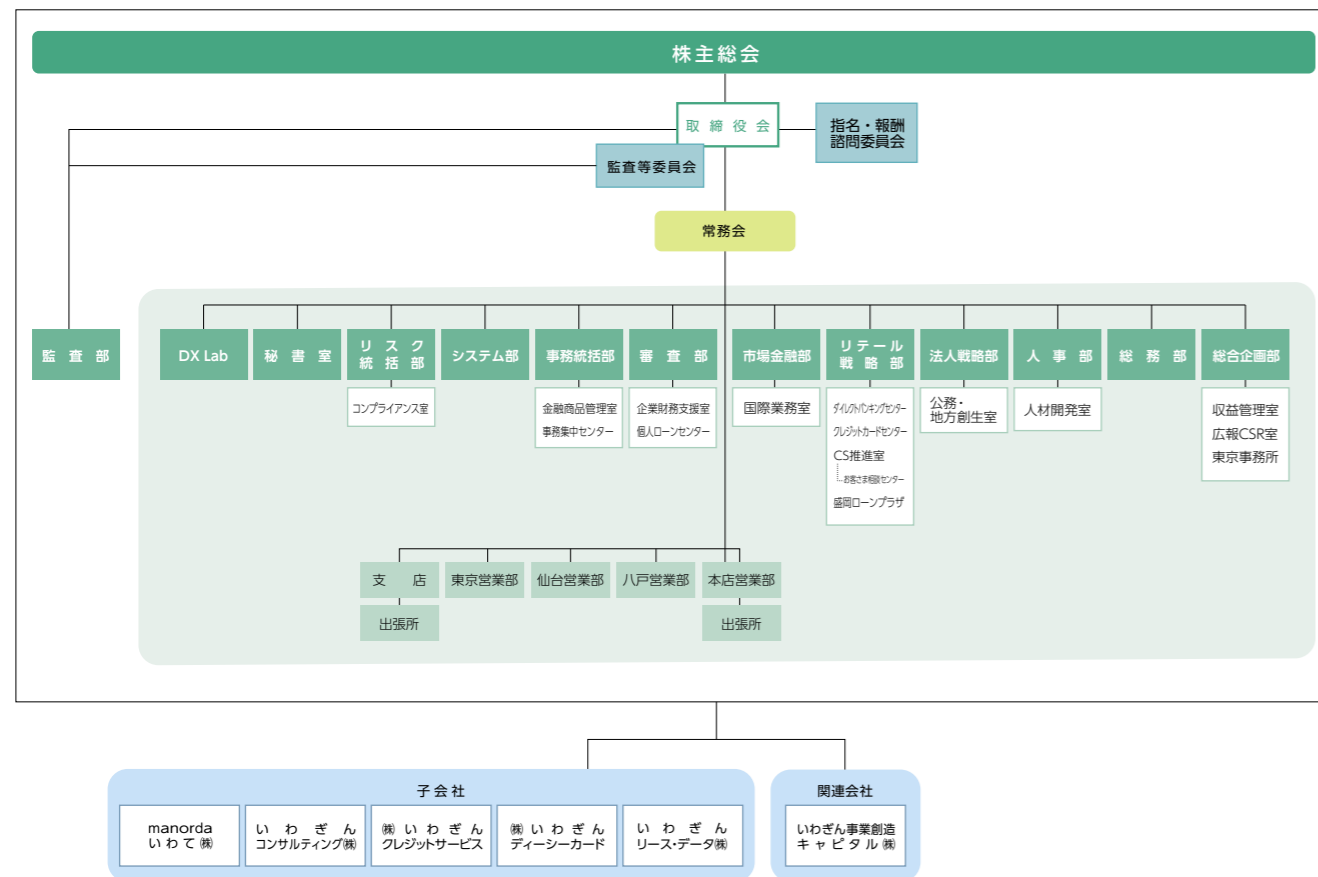
社債受託及び登録業務

担保附社債信託法による社債の受託業務、公社債の募集受託及び登録に関する業務を行っています。

附帯業務

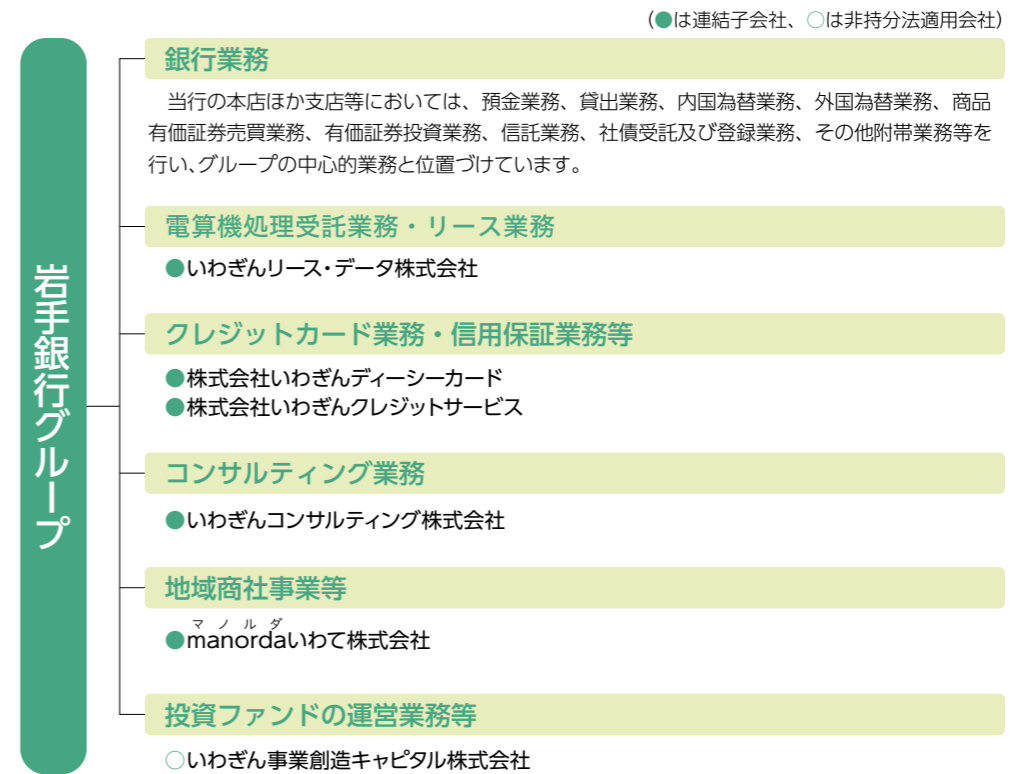
- ◎代理業務
 - ①日本銀行代理店、日本銀行歳入代理店及び国債代理店業務
 - ②地方公共団体の公金取扱業務
 - ③勤労者退職金共済機構等の代理店業務
 - ④株式支払込金の受入代理業務及び株式配当金、公社債元利金の支払代理業務
 - ⑤日本政策金融公庫等の代理貸付業務
 - ⑥信託代理店業務
- ◎保護預り及び貸金庫業務
- ◎有価証券の貸付
- ◎債務の保証(支払承諾)
- ◎公共債の引受
- ◎国債等公共債及び投資信託の窓口販売
- ◎コマースナル・ペーパー等の取扱い
- ◎損害保険の窓口販売
- ◎生命保険の窓口販売
- ◎確定拠出年金業務
- ◎金融商品仲介業務

組織図



グループ企業の事業内容および組織構成

当行グループ(当行および当行の関係会社)は、当行、連結子会社5社、非持分法適用関連会社1社で構成され、銀行業務を中心に、電算機処理受託業務・リース業務、クレジットカード業務・信用保証業務、コンサルティング業務、地域商社事業および投資ファンドの運営業務などの金融サービスに関連する事業を行っています。



グループ企業の概要

名称/所在地	資本金	主要な事業内容	設立年月日	当行議決権割合	当該子会社等以外の子会社等の議決権割合
いわぎんリース・データ(株) 岩手県盛岡市中ノ橋通1-5-31	30百万円	電算機による業務処理受託、リース業務	1972年4月1日	100%	0%
(株)いわぎんディーシーカード 岩手県盛岡市中央通1-2-3	20百万円	クレジットカード業務、信用保証業務等	1989年8月1日	100%	0%
(株)いわぎんクレジットサービス 岩手県盛岡市盛岡駅前通14-30-301	20百万円	クレジットカード業務、信用保証業務等	1989年8月1日	100%	0%
いわぎんコンサルティング(株) 岩手県盛岡市中央通1-2-3	100百万円	コンサルティング業務等	2020年4月1日	100%	0%
manordaいわて(株) 岩手県盛岡市中央通1-2-3	70百万円	地域商社事業等	2020年4月1日	100%	0%
いわぎん事業創造キャピタル(株) 岩手県盛岡市中央通1-2-3	50百万円	投資ファンドの運営業務等	2015年4月1日	40%	0%

財務データ

損益サマリ

単位：百万円

	2011年度	2012年度	2013年度	2014年度	2015年度	2016年度	2017年度	2018年度	2019年度	2020年度
業務粗利益	39,218	37,430	38,349	37,336	36,689	33,312	32,097	32,075	31,639	30,331
資金利益	34,620	34,158	33,529	32,256	32,016	30,321	29,993	29,756	29,033	27,425
役務取引等利益	3,671	4,031	4,447	4,619	4,523	3,999	3,718	3,845	3,806	3,402
その他業務利益	926	△ 759	371	460	149	△ 1,009	△ 1,614	△ 1,525	△ 1,199	△ 496
うち国債等債券損益	726	△ 302	348	407	254	△ 1,009	△ 1,487	△ 1,025	△ 648	△ 630
経費	26,130	26,306	26,949	26,502	26,049	26,223	26,151	25,370	24,806	23,933
コア業務純益	12,361	11,425	11,051	10,427	10,385	8,098	7,432	7,731	7,481	7,028
経常利益	9,984	11,489	12,866	11,185	11,161	7,507	8,017	6,418	5,250	5,545
当期純利益	4,886	6,382	7,664	7,338	7,081	5,618	5,474	4,469	3,810	2,532
与信関係費用	1,199	△ 547	△ 1,786	△ 448	1,669	429	209	4,134	1,670	4,218
親会社株主に帰属する当期純利益(連結)	4,906	6,415	7,720	7,354	7,107	10,152	5,523	4,186	3,784	2,896

貸借対照表サマリ(期末残高)

単位：百万円

	2011年度	2012年度	2013年度	2014年度	2015年度	2016年度	2017年度	2018年度	2019年度	2020年度
資産の部合計	3,176,680	3,506,949	3,518,339	3,545,706	3,516,745	3,549,926	3,554,548	3,507,706	3,485,152	3,838,835
貸出金	1,518,340	1,611,240	1,638,911	1,741,015	1,772,817	1,706,665	1,755,954	1,799,308	1,820,361	1,904,305
中小企業向け	466,921	463,926	465,854	520,156	520,830	521,337	560,681	591,729	621,596	688,979
個人向け	334,878	332,137	343,968	352,743	364,153	379,550	394,696	416,042	439,591	472,991
有価証券	1,108,763	1,238,864	1,358,573	1,382,374	1,320,837	1,347,074	1,301,577	1,221,926	1,203,099	1,191,039
負債の部合計	3,030,347	3,339,526	3,346,830	3,353,561	3,322,706	3,356,003	3,356,142	3,311,388	3,301,338	3,643,137
預金等	2,955,980	3,296,395	3,284,644	3,269,995	3,248,528	3,279,781	3,289,147	3,226,869	3,210,597	3,424,535
純資産の部合計	146,332	167,423	171,508	192,144	194,038	193,923	198,405	196,317	183,813	195,697
株主資本合計	130,688	135,965	139,806	144,946	150,778	155,732	159,951	163,202	164,795	166,203
評価・換算差額等合計	15,644	31,457	31,647	47,098	43,112	38,034	38,250	32,906	18,793	29,241

経営指標等

	2011年度	2012年度	2013年度	2014年度	2015年度	2016年度	2017年度	2018年度	2019年度	2020年度
OHR(%)	67.88	69.71	70.91	71.76	71.49	76.40	77.86	76.64	76.82	77.30
ROE(%) (連結)	3.79	4.79	5.57	5.14	4.78	6.49	3.37	2.49	2.22	1.68
自己資本比率(%) (連結)	13.46	13.77	13.15	12.98	13.07	12.77	12.52	12.24	12.10	11.83
1株当たり純資産額(円) (連結)	7,997.65	9,148.70	9,602.66	10,846.26	10,867.07	11,075.21	11,346.27	11,204.80	10,644.26	11,445.57
1株当たり当期純利益(円) (連結)	266.79	349.42	429.49	414.15	400.26	567.99	308.69	233.71	212.49	164.64
1株当たり配当額(円)	60.00	65.00	60.00	65.00	70.00	70.00	70.00	70.00	70.00	60.00
配当性向(%)	22.58	18.70	14.07	15.72	17.55	22.26	22.89	28.05	32.71	41.68

