

[主要な業務内容]

[組織図]

預金業務

●預金

当座預金、普通預金、貯蓄預金、通知預金、定期預金、定期積金、別段預金、納税準備預金、非居住者円預金、外貨預金等を取扱っています。

●譲渡性預金

譲渡可能な定期預金を取扱っています。

貸出業務

●貸付

手形貸付、証書貸付および当座貸越を取扱っています。

●手形の割引

銀行引受手形、商業手形および荷付為替手形の割引を取扱っています。

商品有価証券売買業務

公共債の売買業務を行っています。

有価証券投資業務

預金の支払準備および資金運用のため国債、地方債、社債、株式、その他の証券に投資しています。

内国為替業務

送金為替、振込および代金取立等を取扱っています。

外国為替業務

輸出、輸入および外国送金その他外国為替に関する各種業務を行っています。

社債受託および登録業務

担保付社債信託法による社債の受託業務、公社債の募集受託および登録に関する業務を行っています。

附帯業務

●代理業務

- ①日本銀行代理店、日本銀行歳入代理店および国債代理店業務
- ②地方公共団体の公金取扱業務
- ③勤労者退職金共済機構等の代理店業務
- ④株式支払込金の受入代理業務および株式配当金、公社債元利息の支払代理業務
- ⑤日本政策金融公庫等の代理貸付業務
- ⑥信託代理店業務

●保護預りおよび貸金庫業務

●有価証券の貸付

●債務の保証(支払承諾)

●公共債の引受

●国債等公共債および投資信託の窓口販売

●コマーシャル・ペーパー等の取扱い

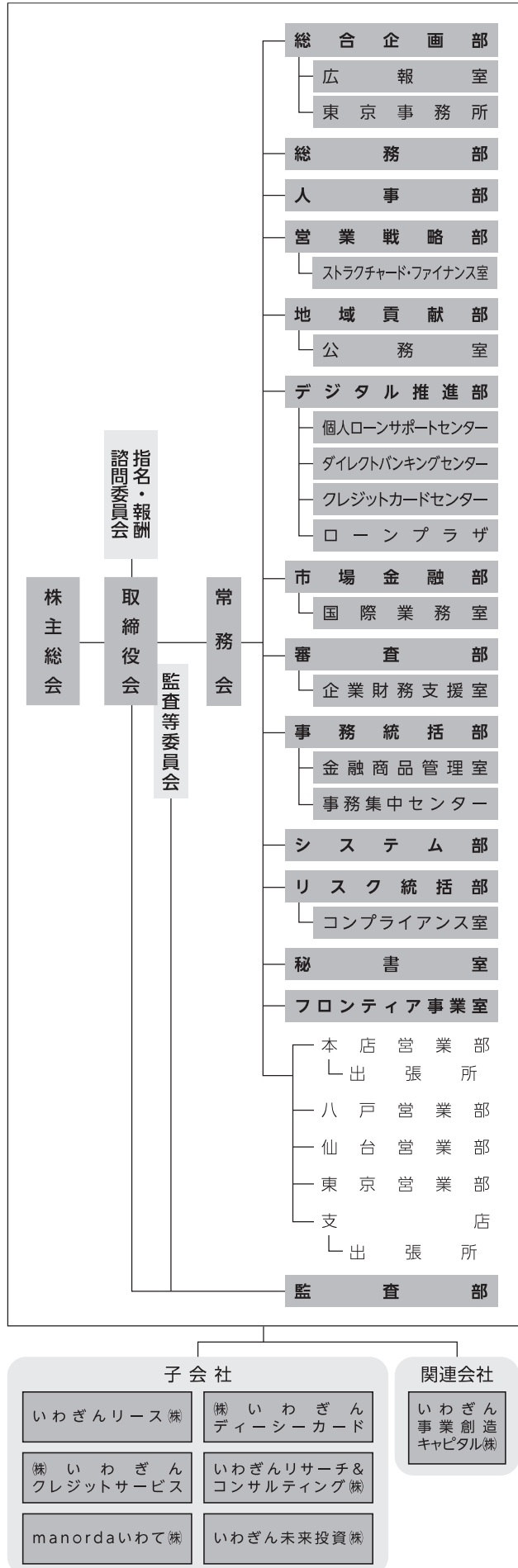
●損害保険の窓口販売

●生命保険の窓口販売

●確定拠出年金業務

●金融商品仲介業務

●その他

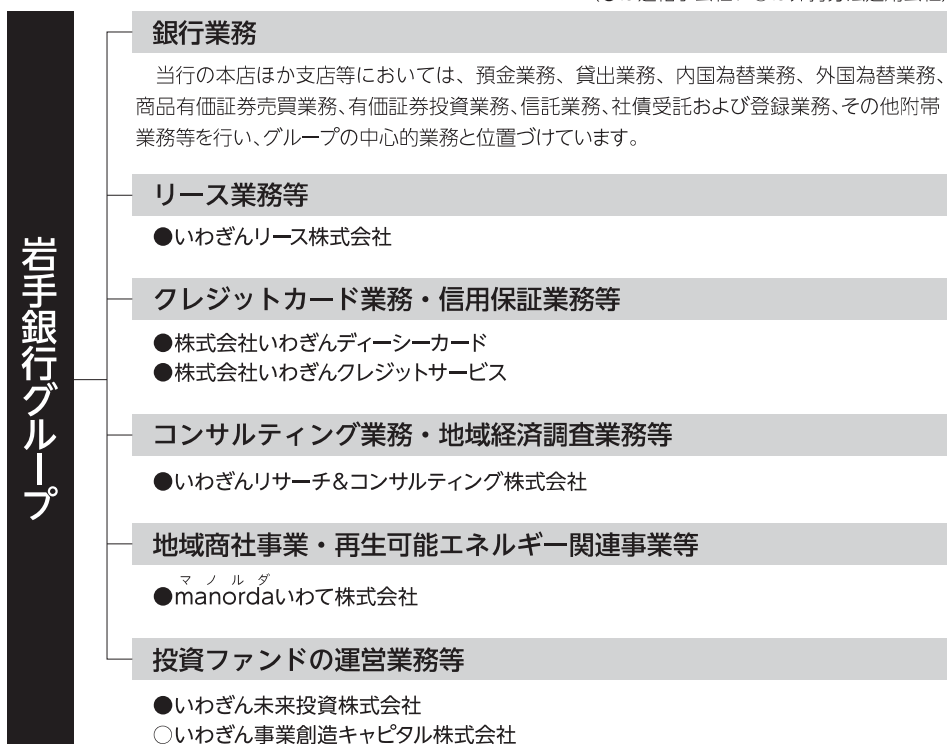


(2024年4月1日現在)

[グループ企業の事業内容および組織構成]

当行グループ（当行および当行の関係会社）は、当行、連結子会社6社、非持分法適用関連会社1社で構成され、銀行業務を中心に、リース業務、クレジットカード業務・信用保証業務、コンサルティング業務、地域商社事業および投資ファンドの運営業務などの金融サービスに関連する事業を行っています。

（●は連結子会社、○は非持分法適用会社）



[グループ企業の概要]

名称/所在地	資本金	主要な事業内容	設立年月日	当行 議決権割合	当該会社等以外の 子会社等の議決権割合
いわぎんリース(株) 岩手県盛岡市中央通1-2-5	30百万円	リース業務等	1972年4月1日	100%	0%
(株)いわぎんディーシーカード 岩手県盛岡市中央通1-2-3	20百万円	クレジットカード業務、 信用保証業務等	1989年8月1日	100%	0%
(株)いわぎんクレジットサービス 岩手県盛岡市中央通1-2-3	20百万円	クレジットカード業務、 信用保証業務等	1989年8月1日	100%	0%
いわぎんリサーチ&コンサルティング(株) 岩手県盛岡市中央通1-2-3	100百万円	コンサルティング業務、 地域経済調査業務等	2020年4月1日	100%	0%
manordalいわて(株) 岩手県盛岡市中央通1-2-3	70百万円	地域商社事業、 再生可能エネルギー関 連事業等	2020年4月1日	100%	0%
いわぎん未来投資(株) 岩手県盛岡市中央通1-2-3	50百万円	投資ファンドの 運営業務等	2023年7月3日	100%	0%
いわぎん事業創造キャピタル(株) 岩手県盛岡市中央通1-2-3	50百万円	投資ファンドの 運営業務等	2015年4月1日	40%	0%

[店舗ネットワーク]

・昼時間休業店では11:30～12:30の間、窓口営業を休業しています。
 ・最新の情報は岩手銀行ホームページをご確認ください。

(2024年7月末現在)

岩 手 県 内				
市町村	店舗名	所在地	電話番号	昼休業
盛岡市	本店営業部 (本町支店)	盛岡市中央通1-2-3	(019)623-1111	—
	盛岡市役所出張所	盛岡市内丸12-2	(019)652-1621	○
	県庁支店	盛岡市内丸10-1	(019)623-5318	—
	大通支店	盛岡市大通2-6-1	(019)622-3185	—
	盛岡駅前支店	盛岡市盛岡駅前通14-10	(019)653-4474	○
	材木町支店 (城西支店)	盛岡市長田町3-6	(019)622-9134	○
	中ノ橋支店 (惣門支店)	盛岡市中ノ橋通1-2-16	(019)654-5571	—
	茶畑支店	盛岡市中野1-2-3	(019)651-1855	○
	加賀野支店 (山岸支店)	盛岡市天神町8-30	(019)625-7535	○
	青山町支店 (月が丘支店) (天昌寺支店)	盛岡市青山3-29-10	(019)647-3133	—
	みたけ支店	盛岡市みたけ4-5-1	(019)641-4451	—
	都南支店 (手代森支店)	盛岡市三本柳10地割50-4	(019)638-6171	—
	仙北町支店	盛岡市仙北2-2-20	(019)634-1411	—
	本宮支店	盛岡市本宮5-13-8	(019)635-2388	—
	津志田支店	盛岡市津志田中央3-27-33	(019)638-2420	○
	緑が丘支店	盛岡市緑が丘4-1-66	(019)662-2431	—
	松園支店	盛岡市西松園3-23-12	(019)661-6111	○
	上田支店 (高松支店)	盛岡市上田1-9-19	(019)623-6431	○
	好摩支店	盛岡市好摩字夏間木108-3	(019)682-0011	○
滝沢市	巣子支店	滝沢市巣子1187-5	(019)688-3031	○
	滝沢支店	滝沢市鶯飼笹森10-15	(019)684-4681	○
矢巾町	矢巾支店	紫波郡矢巾町大字南矢幅第7地割443	(019)697-8561	—
	岩手医大出張所	紫波郡矢巾町医大通2-1-1 トクタヴェール1階	(019)601-9010	○
紫波町	流通センター支店	紫波郡矢巾町流通センター南1-2-15	(019)638-5533	○
	紫波支店	紫波郡紫波町日詰字郡山駅211	(019)672-2131	—
花巻市	花巻支店(ローンデスク花巻) (鍛冶町支店) (花巻北支店)	花巻市上町6-12	(0198)24-3111	—
	花巻西支店	花巻市西大通り1-27-8	(0198)23-7776	—
	石鳥谷支店	花巻市石鳥谷町好地第8地割40-5	(0198)45-2211	○
	土沢支店	花巻市東和町土沢5区349	(0198)42-4111	○
遠野市	遠野支店	遠野市東館町8-4	(0198)62-2244	—
北上市	北上支店 (北上駅前支店) (北上東支店)	北上市本通り2-4-9	(0197)63-3111	—
	常盤台支店	北上市常盤台3-13-1	(0197)64-7441	○
	江釣子支店	北上市北鬼柳19地割68	(0197)65-2581	—
金ヶ崎町	金ヶ崎支店	胆沢郡金ヶ崎町西根本町13	(0197)42-3101	○
奥州市	水沢支店 (日高支店)	奥州市水沢中町133-2	(0197)24-5121	—
	江刺支店	奥州市江刺六日町3-13	(0197)35-2155	—
	原中支店	奥州市水沢太日通り3-1-22	(0197)25-8411	○
	前沢支店	奥州市前沢あすか通2-2-1	(0197)56-3151	○
	あてるい支店	奥州市水沢佐倉河字羽黒田5	(0197)25-7211	○
一関市	一関支店 (三関支店)	一関市大町5-10	(0191)23-3000	—
	山目支店 (一関西支店)	一関市山目字寺前50-3	(0191)23-5018	—
	花泉支店	一関市花泉町花泉字地平45-1	(0191)82-5261	○

一関市	千厩支店 (藤沢支店)	一関市千厩町千厩字町170-1	(0191)52-3111	—
	摺沢支店	一関市大東町摺沢字但馬崎16-11	(0191)75-2131	○
平泉町	平泉支店	西磐井郡平泉町平泉字志羅山153-1	(0191)46-2941	○
大船渡市	大船渡支店(ローンデスク大船渡)	大船渡市大船渡町字茶屋前164-8	(0192)26-2181	—
	盛支店	大船渡市盛町字町4-11	(0192)26-3144	—
住田町	世田米支店	気仙郡住田町世田米字世田米駅18	(0192)46-3131	○
陸前高田市	高田支店	陸前高田市竹駒町字滝の里4-3	(0192)54-3111	—
釜石市	釜石支店(ローンデスク釜石) (はまゆり支店)	釜石市鈴子町15-7	(0193)22-3111	—
	中妻支店	釜石市中妻町3-9-23	(0193)23-5601	—
大槌町	大槌支店	上閉伊郡大槌町小槌第27地割3-4 SCシーサイドタウンマスト2階	(0193)42-3535	○
宮古市	宮古中央支店(ローンデスク宮古)	宮古市末広町7-20	(0193)62-3401	—
	宮古支店	宮古市築地1-1-28	(0193)62-3011	○
山田町	山田支店	下閉伊郡山田町中央町8-23	(0193)82-3131	—
岩泉町	岩泉支店	下閉伊郡岩泉町岩泉字太田35	(0194)22-2381	○
久慈市	久慈中央支店 (久慈支店)	久慈市川崎町10-10	(0194)53-5211	—
洋野町	種市支店	九戸郡洋野町種市第23地割27-81	(0194)65-2031	—
野田村	野田支店	九戸郡野田村大字野田第19地割132	(0194)78-2031	○
二戸市	二戸支店	二戸市福岡字上町14-1	(0195)23-2125	—
	浄法寺支店	二戸市浄法寺町浄法寺32-3	(0195)38-2221	○
一戸町	一戸支店	二戸郡一戸町一戸字向町47	(0195)33-3155	○
軽米町	軽米支店	九戸郡軽米町大字軽米第8地割96-1	(0195)46-2211	○
九戸村	伊保内支店	九戸郡九戸村大字伊保内第12地割5	(0195)42-2121	○
八幡平市	平館支店	八幡平市平館第9地割72-5	(0195)74-3121	—
	安代支店	八幡平市荒屋新町56-3	(0195)72-2211	○
岩手町	沼宮内支店	岩手郡岩手町大字沼宮内第7地割14-11	(0195)62-2211	○
雫石町	雫石支店	岩手郡雫石町中町12-3	(019)692-2121	—
葛巻町	葛巻支店	岩手郡葛巻町葛巻第12地割29-2	(0195)66-2211	○

岩 手 県 外

市町村	店舗名	所在地	電話番号	昼休業
青森市	青森支店	青森市古川2-20-6 AQUA古川二丁目ビル1階	(017)722-6307	○
八戸市	八戸営業部 (十三日町支店)	八戸市大字八日町36	(0178)43-4151	—
	湊支店	八戸市大字白銀町字右新井田道5-1	(0178)33-2121	○
	根城支店 (田面木支店) (八戸駅前支店)	八戸市根城4-21-22	(0178)24-4121	—
仙台市	仙台営業部 (泉中央支店)	仙台市青葉区中央2-2-10	(022)222-1511	—
	長町支店 (美田園支店)	仙台市太白区長町3-7-14	(022)247-2151	○
	宮城野支店	仙台市若林区大和町4-24-24	(022)235-4441	○
塩竈市	塩釜支店	塩竈市旭町20-18	(022)366-1211	○
大崎市	大崎支店	大崎市古川駅前大通1-5-15 共栄舎ビル1階	(0229)23-1650	○
石巻市	石巻支店	石巻市立町2-4-25	(0225)95-6121	○
気仙沼市	気仙沼支店	気仙沼市魚町2-1-5	(0226)22-6880	○
秋田市	秋田支店	秋田市大町3-3-11 ミタビル1階	(018)827-3033	○
東京都	東京営業部	東京都中央区日本橋本町4-4-2 東山ビルディング5階	(03)3270-1631	○

ロ ー ン プ ラ ザ

店舗名	所在地	フリーダイヤル	営業時間		
			平日	土曜日	日曜日
盛岡ローンプラザ	盛岡市本宮5-13-8	(0120)436-020	10:00~18:00	10:00~17:00	10:00~17:00
ローンプラザえびりこ	北上市北鬼柳19地割68	(0120)601-635	10:00~18:00	10:00~17:00	10:00~17:00
ローンプラザあてるい	奥州市水沢佐倉河字羽黒田5	(0120)605-833	10:00~18:00	10:00~17:00	—
八戸ローンプラザ	八戸市大字白銀町字右新井田道5-1 湊支店内	(0120)601-608	10:00~18:00	10:00~17:00	10:00~17:00
仙台ローンプラザ	仙台市太白区長町3-7-14 長町支店2階	(0120)603-730	10:00~18:00	10:00~17:00	10:00~17:00