

2026年6月15日
株式会社岩手銀行

《いわぎん》夏のキャンペーン 感謝のサマープレゼントの実施について

岩手銀行（頭取 岩山 徹）では、2026年6月15日（月）から2026年8月31日（月）まで、標記キャンペーンを実施いたしますので、お知らせいたします。

記

1. キャンペーン名称

《いわぎん》夏のキャンペーン 感謝のサマープレゼント

2. キャンペーン概要

(1) キャンペーン期間

2026年6月15日（月）～2026年8月31日（月）

(2) 対象者および賞品

期間中に対象の定期預金を10万円以上お預入れいただき、いわぎんアプリを登録済み、または新たに登録されたお客さまの中から、抽選で390名様に現金をプレゼントいたします。賞品の内訳は、10万円を3名様、5万円を7名様、1万円を30名様、3千円を350名様といたします。

(3) 賞品の進呈

抽選は2026年9月を予定しており、当選者の発表は、いわぎんアプリの代表口座への入金をもってかえさせていただきます。

キャンペーンの条件や対象商品については、本支店に備えつけのパンフレットまたは当行ホームページでご確認ください。

以 上

【本件に関するお問い合わせ先】

営業戦略部 晴山 電話：019-623-1111（代表）

《いわぎん》夏のキャンペーン

合計

390

サフキユー!

名様に!

総額

200

万円!



感謝の サマープレゼント



[キャンペーン期間]2026年6月15日(月)～2026年8月31日(月)

いわぎんアプリを登録済または新規登録のお客さまで
窓口またはATM・ソラ支店を含むインターネットバンキング(ホームページまたはアプリ)で
自動継続式スーパー定期預金(期間1年間)を10万円以上新規お預入れされた方の中から

応募不要
[自動エントリー]

抽選で **390** 名様に **現金** プレゼント!

10万円 **3名さま**

5万円 **7名さま**

1万円 **30名さま**

3千円 **350名さま**

●イーハートブ支店でのお取引は対象外となります。●相続定期預金、定期預金メ리트・プレミアムは対象外となります。●ATMの場合、通帳式総合口座または通帳式定期預金へお預入れください。

応募口数

- ◆預入額10万円ごとに1口付与 ◆預入累計額500万円以上の場合には100口
- ◆お一人さま最大100口(例/預入額:490万円→49口、500万円以上→100口)

◎抽選日(2026年9月を予定)前に中途解約された場合、解約金額分は、抽選の対象外となります。

感謝のサマープレゼント

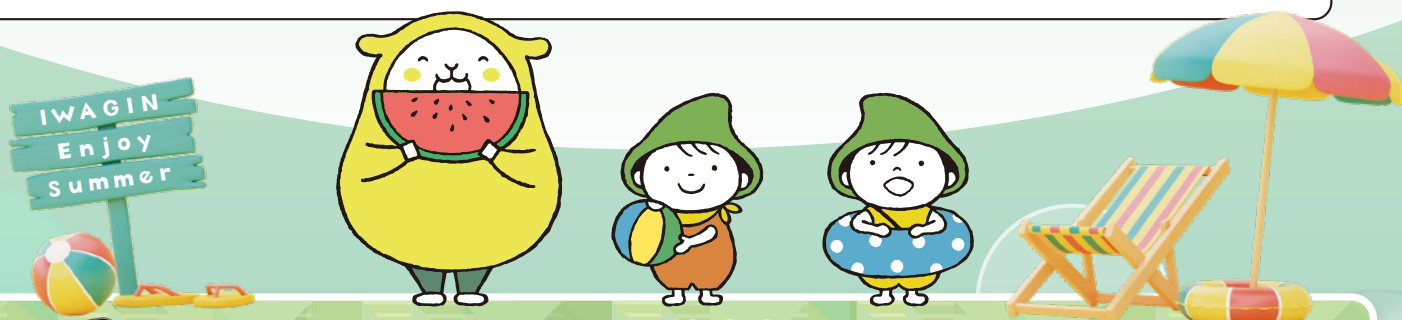
合計 390名様に!
総額 200万円!

ご注意事項

●本キャンペーンの対象者は、いわぎんアプリを登録済または、新規登録のお客さまとなります。●窓口またはATM・ソラ支店を含むインターネットバンキング(ホームページまたはアプリ)で自動継続式スーパー定期(期間1年)10万円以上のお預入れが対象となります。●相続定期預金、定期預金メリット・プレミアムは対象外となります。●抽選日(2026年9月を予定)前に中途解約された場合、解約金額分は抽選の対象外となります。●金利は店頭表示金利を適用いたします。●2037年12月31日までの間にお受取りになる利息には復興特別所得税が追加課税され、20.315%(国税15.315%、地方税5%)の源泉分離課税が適用されます。●やむを得ず中途解約される場合は、当行所定の中途解約利率を適用いたします。●本商品は、預金保険制度の対象となります。●予告なくキャンペーン内容の変更やお取扱いを中止させていただく場合がございます。

【抽選について】

●応募口数合計はお一人さま最大で100口となります。●抽選日は2026年9月を予定し、アプリ代表口座への送金をもって当選の発表にかえさせていただきます。●重複当選はございません。●当選商品の指定はいただけませんので予めご了承ください。



残高確認も、振込も、スマホでカンタン!

いわぎんアプリ

口座開設

残高・明細照会
機能

振込

カードローンの
借入/返済

いわぎんアプリ
ダウンロードはこちらから!

アプリ利用
料金無料!

■一部ご利用いただけない機種・時間帯がございます。
■詳細については当行のホームページをご覧ください。

Androidの方

Google Playからダウンロード▶

※ご利用にはGoogleアカウントが必要です。
推奨環境:Android 8.0以上



i Phoneの方

App Storeからダウンロード▶

※ご利用にはApple IDが必要です。
推奨環境:iOS 14.0以上



●お問い合わせは最寄りの岩手銀行本支店または《いわぎん》ダイレクトバンキングセンターまで

ダイレクトバンキングセンター ☎0120-788-506 受付時間/平日9:00~17:00 (銀行休業日を除く)

商号:株式会社岩手銀行 登録金融機関:東北財務局長(登金)第3号 加入協会:日本証券業協会