

Monthly Report

2022年 **6** 月号
マンスリーレポート

Contents

- 経済解説～岩手県内経済の動き～
- 主要経済指標



いわぎんリサーチ&コンサルティング株式会社



経済解説 ～岩手県内経済の動き～



1. 概況

～足踏み感が見られる状況が継続～

最近の本県経済は、住宅着工が増加し、雇用情勢も有効求人倍率が1倍を超える水準が続いているものの、個人消費や生産活動にやや弱さが見られるほか公共工事も低調な動きとなるなど、足踏み感が見られる状況が続いている。

需要面においては、住宅着工は貸家と分譲の増加を要因に2カ月ぶりのプラスとなったものの、公共工事は15カ月連続の前年割れとなった。また、小売業主要業態ではドラッグストアが二桁台のプラスとなりスーパーも堅調な動きとなったが、他の業態は前年を割り込んだ。2月の鉱工業生産指数は119.0(季調値)となり前月比11.9%低下した。主要17業種のうち窯業・土石など7業種が増加したものの、主力の電子部品・デバイスなど10業種はマイナスとなった。

岩手県景気動向指数 (CI、2015年=100)



資料：県調査統計課



2. 個人消費 (小売業)

～全体として横ばいで推移～

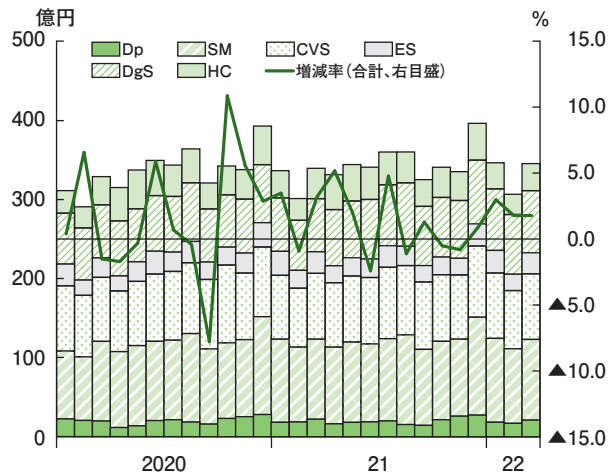
3月の小売主要業態の販売額(6業態合計、全店舗)は34,629百万円で前年同月比1.8%増となった。4カ月連続でプラスとなったものの、6業態中4業態で前年を下回った。

【業態別売上高】

業態	売上高 (百万円)	前年同月比 (%)
合計	34,629	▲ 1.8
百貨店・スーパー合計	12,353	▲ 0.1
百貨店	2,129	▲ 4.2
スーパー	10,223	0.8
コンビニエンスストア	8,310	▲ 0.3
専門量販店	13,966	5.0
家電大型専門店	2,666	▲ 2.5
ドラッグストア	7,872	17.0
ホームセンター	3,428	▲ 10.8

- ・ドラッグストアは12カ月連続で増加
- ・家電大型専門店は8カ月、ホームセンターは5カ月連続でマイナス
- ・2021年度累計はスーパー(前年比0.8%増)とドラッグストア(同10.5%増)の2業態でプラス

小売業主要業態の販売額 (業態別、全店舗)



(注) Dp=百貨店、SM=スーパーマーケット、CVS=コンビニエンスストア、ES=家電大型専門店、DgS=ドラッグストア、HC=ホームセンター
資料：経済産業省、東北経済産業局



3. 個人消費 (乗用車)

～11カ月連続で前年を下回る～

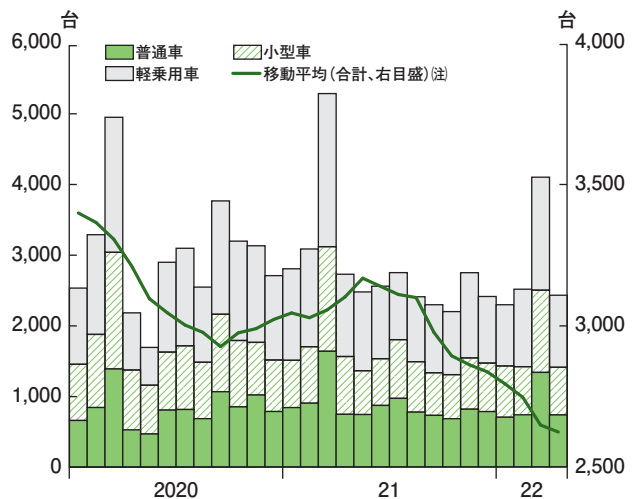
4月の乗用車新車登録・販売台数(軽乗用車を含む)は2,453台で前年同月比10.9%減となった。登録車、軽乗用車ともにマイナスとなり、11カ月連続で前年を下回った。

【車種別新車登録・販売台数】

車種	登録・販売台数 (台)	前年同月比 (%)
合計	2,453	▲ 10.9
登録車全体	1,423	▲ 9.8
普通車	742	▲ 1.2
小型車	681	▲ 17.6
軽乗用車	1,030	▲ 12.4

- ・マイナス幅は縮小したものの、半導体不足や部品の供給遅延の影響が続いている
- ・小型車は3カ月連続、軽乗用車は11カ月連続で二桁台のマイナス

乗用車新車登録・販売台数 (車種別)



(注) 12カ月後方移動平均値、以下のグラフも同じ
資料：岩手県自動車販売店協会、岩手県軽自動車協会



4. 住宅着工

～年度累計は3年ぶりに前年を上回る～

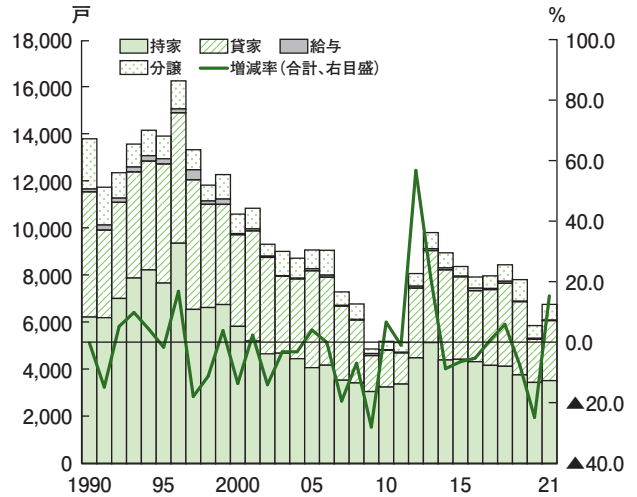
3月の新設住宅着工戸数は511戸で前年同月比43.1%（154戸）増と2カ月ぶりのプラスとなった。利用関係別では、持家が同13.2%（34戸）減となった一方、貸家は同283.9%（176戸）増と北上市の増加などを要因に著しく前年を上回ったほか、分譲も同31.6%（12戸）増となった。

【利用関係別着工戸数】

利用関係	戸数	前年同月比
合計	511	▲43.1
持家	223	▲13.2
貸家	238	▲283.9
給与	0	-
分譲	50	▲31.6

- ・主力の持家は4カ月連続で前年割れ
- ・2021年度の累計は6,805戸で前年比15.3%（904戸）増と盛岡市や北上市で貸家が大きくプラスとなったことなどから、3年ぶりに前年を上回った

新設住宅着工戸数（利用関係別、年度累計）



資料：県建築住宅課



5. 公共工事

～15カ月連続の前年割れ～

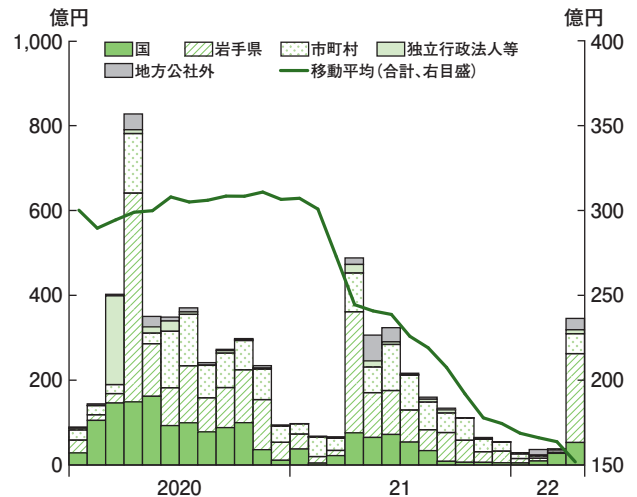
4月の公共工事請負額は34,607百万円で前年同月比29.2%減となった。国や県、市町村、独立行政法人等のいずれの発注者も二桁台のマイナスとなり、全体では15カ月連続で前年を下回った。

【発注者別金額】

発注者	金額	前年同月比
合計	34,607	▲29.2
国	5,307	▲30.1
岩手県	20,981	▲26.6
市町村	4,709	▲48.5
独立行政法人等	919	▲54.4

- ・東日本建設業保証(株)岩手支店の建設業景況調査（2022年1～3月期）によると、地元建設業界の景況判断BSIはマイナス25.0と16期連続のマイナス。先行き（4～6月期）もマイナス32.5とさらに悪化する見通し

公共工事請負額（発注者別、前払金保証対象）



資料：東日本建設業保証(株)岩手支店



6. 観光

～4カ月ぶりに前年を下回る～

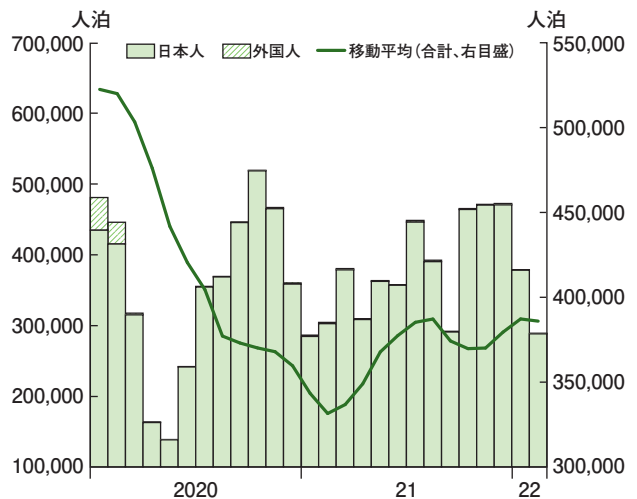
2月の延べ宿泊者数は、289,400人で前年同月比5.0%減となった。内訳をみると、日本人、外国人ともに前年を下回った。

【延べ宿泊者数】

日本人・外国人別	宿泊者数	前年同月比
合計	289,400	▲5.0
日本人	288,540	▲4.8
外国人	860	▲52.2

- ・新型コロナウイルスの感染拡大に伴い、本県では1月23日に独自の緊急事態宣言が発令されたほか、多くの都道府県でまん延防止等重点措置が適用された影響などから前年を下回る動き

延べ宿泊者数



資料：観光庁



7. 生産活動

～足許で弱い動き～

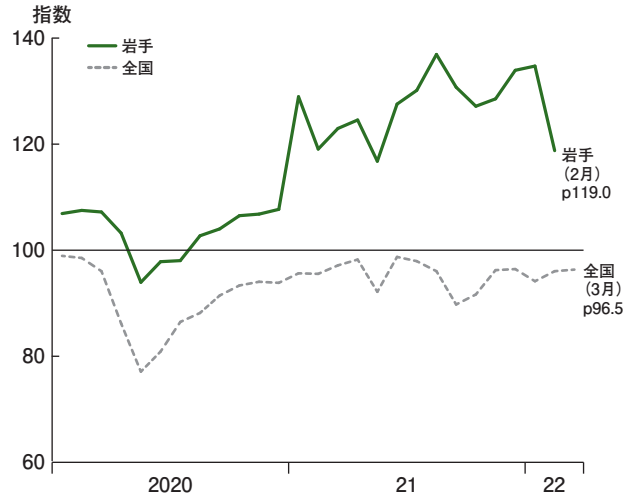
2月の鉱工業生産指数は119.0(季調値)となり前月比11.9%低下した。主要17業種のうち窯業・土石など7業種が増加したものの、主力の電子部品・デバイスなど10業種はマイナスとなり、生産活動は足許で弱い動きとなっている。

【業種別鉱工業生産指数(速報値)】 (2015年=100、%)

業種	季節調整値	前月比
鉱工業	119.0	▲ 11.9
鉄鋼	98.7	▲ 3.1
金属製品	90.4	▲ 12.6
生産用機械	165.1	▲ 13.4
電子部品・デバイス	221.2	▲ 21.0
輸送機械	62.3	▲ 15.7
窯業・土石	66.3	28.7
パルプ・紙・紙加工品	77.4	1.0
食料品	95.5	▲ 6.2

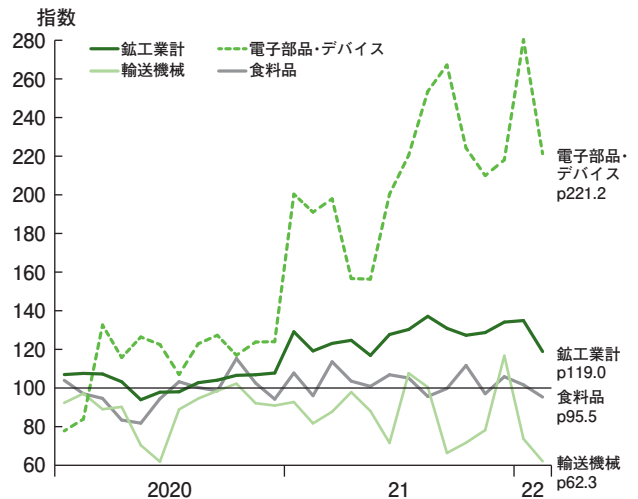
- ・鉄鋼：線材が増加したものの、銑鉄鋳物は産業機械向けは堅調な動きとなったが日用工芸品向けが振るわなかったことからマイナス
- ・金属製品：ガス機器がプラスとなったものの鉄構物とタイヤ用スチールコードは減産
- ・生産用機械：金型や農業用機械がマイナスとなったほか半導体製造装置などもやや弱い動き
- ・電子部品・デバイス：固定コンデンサは増加したが、半導体などが弱含み
- ・輸送機械：機関部品はプラスとなったが完成車は生産調整が継続し弱い動き
- ・窯業・土石：セメントがプラスとなったほか、生コンクリートも増加
- ・パルプ・紙・紙加工品：段ボール箱は減少し、写真用原紙なども弱い動きとなったが、パルプなどがプラス
- ・食料品：水産缶詰などは強含みとなったものの、ブイラーなどがマイナス

鉱工業生産指数(季節調整値、2015年=100)



(注) pは速報値
資料：県調査統計課、経済産業省

鉱工業生産指数(主要3業種、季節調整値、2015年=100)



(注) pは速報値
資料：県調査統計課、経済産業省



8. 漁業

～今季のイサダは数量が増加するも金額は前年割れ～

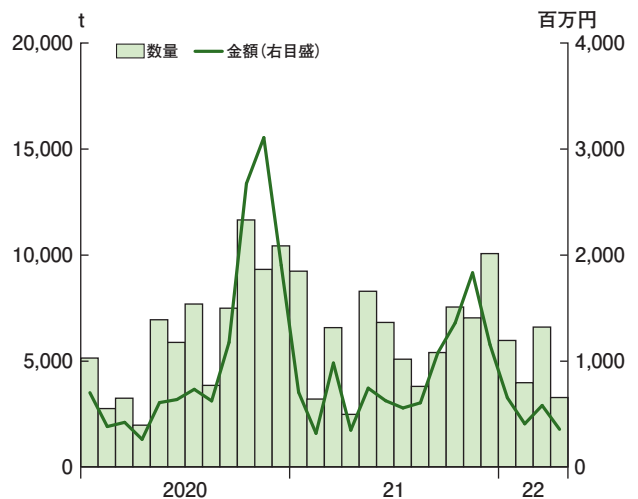
4月の県内主要6港の水揚状況は、数量が3,275トンで前年同月比32.2%増、金額も352百万円で同2.4%増となった。数量、金額のいずれもスケトウダラが同月としては2008年以來の豊漁となったことなどから伸長した。

【主要6港の水揚状況】 2022年5月10日公表時点

魚種	項目		数量		金額		単価	
	数量	増減率	数量	増減率	金額	増減率	単価	増減率
	t	%	百万円	%	円/10kg	%		%
主要6港合計	3,275	32.2	352	2.4	1,074	▲ 22.5		
スケトウダラ	2,365	119.9	158	160.1	670	18.3		
貝類	558	28.1	35	31.7	627	2.9		
マダラ	110	▲ 44.5	28	▲ 24.6	2,562	35.9		

- ・今季(2022年2～4月)のイサダの累計数量は5,135トン(前年比71.3%増)と前年を大幅に上回ったが、金額は349百万円(同45.2%減)と安値相場となったことを受けてマイナス

主要6港の水揚状況



(注) 主要6港は久慈、宮古、山田、大槌、釜石、大船渡
資料：県水産技術センター



9. 雇用

～2021年度の有効求人倍率は3年ぶりに前年を上回る～

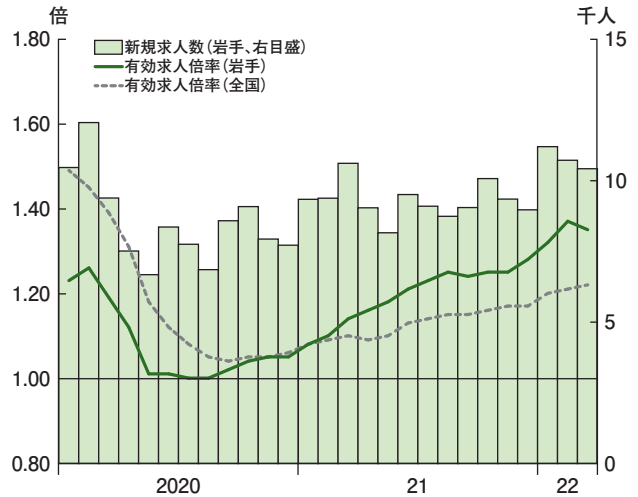
3月の有効求人倍率（季節調整値）は前月比0.02ポイント低下の1.35倍と6カ月ぶりに前月を下回った。地域別（原数値）では県南をはじめ全ての地域でプラスとなった。

【地域別有効求人倍率】 (倍、p)

地域	原数値(県は季調値)	前年同月比(県は前月比)
県全体	1.35	▲ 0.02
盛岡	1.19	0.16
県南	1.68	0.32
沿岸	1.18	0.18
県北	1.06	0.05

- ・新規求人数は10,444人で13カ月ぶりの前年割れ
- ・2021年度の有効求人倍率は、製造業やサービス業を中心に求人が増加したことなどから前年比0.20ポイント上昇の1.26倍と3年ぶりに前年を上回った

有効求人倍率ならびに新規求人数（パート含む）



(注) 有効求人倍率は季調値、新規求人数は原数値
資料：岩手労働局、厚生労働省



10. 企業倒産

～新型コロナウイルス関連倒産が3件発生～

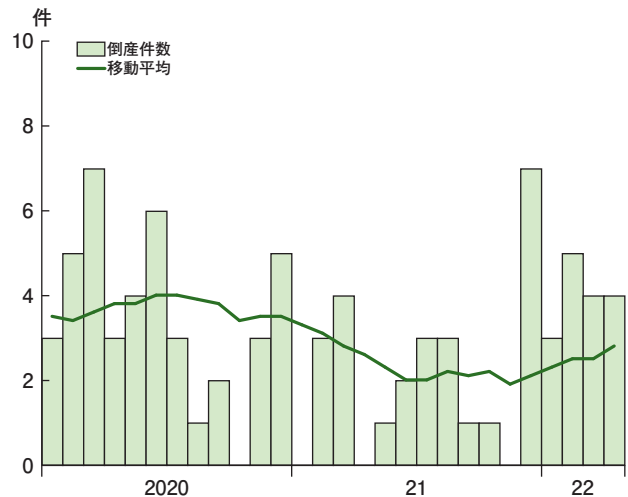
4月の企業倒産（負債総額10百万円以上）は件数が4件、負債総額は864百万円となった（前年同月はゼロ）。業種別では建設業が2件、卸・小売業と不動産業がそれぞれ1件となり、原因別では販売不振が2件、他社倒産の余波と既往のシワ寄せが1件ずつであった。

【企業倒産件数】 (件)

業種	2022年4月	22年(1～4月)累計
合計	4	16
一次産業	0	0
建設業	2	3
製造業	0	1
卸・小売業	1	7
金融・保険業	0	0
不動産業	1	1
運輸・通信業	0	1
サービス業他	0	3

- ・新型コロナウイルス関連倒産が3件発生
- ・2022年1月～4月の累計は件数が前年同期比9件増の16件、負債総額が同1,225百万円増の1,573百万円

企業倒産件数（負債総額10百万円以上）



資料：㈱東京商工リサーチ盛岡支店

主要経済指標

項目 年月	人口(推計)				景気動向指数(CI、2015年=100)						
	岩手		全国		岩手			全国			
	自然動態 (出生-死亡)	社会動態 (転入-転出)	先行指数	一致指数	先行指数	一致指数	先行指数	一致指数	先行指数	一致指数	先行指数
2019年	1,226,430	△ 10,497	△ 4,366	12,656	-	-	-	-	-	-	-
2020年	1,210,534	△ 10,475	△ 3,811	12,615	-	-	-	-	-	-	-
2021年	1,196,277	△ 11,128	△ 2,750	12,550	-	-	-	-	-	-	-
2021. 4	1,201,493	△ 842	△ 59	12,585	r 105.7	97.8	r 98.5	r 102.9	r 95.6	r 93.7	
5	1,200,500	△ 854	93	12,578	r 102.9	99.6	r 95.9	r 102.5	r 93.9	r 93.8	
6	1,199,685	△ 790	△ 18	12,572	r 99.9	r 109.0	r 93.5	r 103.5	r 95.3	94.7	
7	1,198,817	△ 788	85	12,568	r 103.7	r 116.5	r 94.3	r 103.4	r 94.7	95.1	
8	1,198,020	△ 903	79	12,563	r 102.2	r 121.0	r 96.1	101.6	r 92.8	r 94.2	
9	1,197,124	△ 821	50	12,556	r 95.8	r 115.2	r 95.2	r 99.9	r 90.9	r 93.8	
10	1,196,277	△ 874	3	12,550	r 97.1	r 112.2	r 98.1	r 100.6	r 92.8	r 93.8	
11	1,195,317	△ 992	8	r 12,544	r 100.5	r 110.0	r 97.5	r 102.0	r 96.3	94.2	
12	1,194,259	△ 1,027	△ 71	12,547	r 103.6	117.2	r 100.9	r 102.9	r 96.9	94.9	
2022. 1	1,193,046	△ 1,411	△ 55	12,544	98.7	122.6	100.4	r 101.3	r 96.3	r 94.6	
2	1,191,522	△ 1,138	△ 211	12,534				r 100.1	r 96.8	r 95.1	
3	1,190,135	△ 1,171	△ 3,218	12,526				p 101.0	p 97.0	p 95.7	
4	1,185,667			12,519							
資料出所	県調査統計課			総務省	県調査統計課			内閣府			

①人口の年は10月1日時点、月は各1日現在の数値、自然動態と社会動態の年は前年10月から当年9月まで

項目 年月	小売業主要業態の販売額															
	岩手															
	6業態合計 (全店舗ベース)		百貨店・スーパー		百貨店		スーパー		コンビニエンスストア		家電大型専門店		ドラッグストア		ホームセンター	
2019年	百万円	%	百万円	%	百万円	%	百万円	%	百万円	%	百万円	%	百万円	%	百万円	%
2020年	383,618	1.9	130,741	△ 0.1	28,163	△ 1.3	102,577	0.3	104,842	1.5	27,608	4.4	76,994	6.4	43,433	△ 0.6
2021年	404,231	1.6	143,441	△ 1.0	24,259	△ 13.9	119,182	2.1	102,066	△ 2.6	29,644	7.4	82,562	7.2	46,518	7.1
2021. 4	411,957	1.2	147,287	0.8	23,825	△ 1.8	123,462	1.3	100,774	△ 1.3	29,228	△ 1.4	87,889	6.5	46,779	0.6
5	33,216	5.2	11,359	5.2	1,640	39.9	9,718	1.0	8,163	6.2	2,146	13.2	7,117	1.9	4,431	5.0
6	34,488	2.0	12,002	3.9	1,828	32.0	10,174	0.0	8,370	2.9	2,309	△ 6.7	7,185	6.9	4,622	△ 5.9
7	34,155	△ 2.4	11,771	△ 2.7	1,888	△ 8.1	9,884	△ 1.6	8,407	△ 1.3	2,349	△ 18.9	7,540	7.1	4,088	△ 8.3
8	36,077	4.8	12,434	1.6	2,009	△ 7.0	10,425	3.4	9,041	3.8	2,733	11.6	7,724	9.6	4,145	4.3
9	36,083	△ 1.1	12,922	△ 1.2	1,551	△ 16.8	11,371	1.4	8,769	△ 2.3	2,445	△ 9.2	8,039	8.2	3,908	△ 9.0
10	32,579	1.3	11,075	△ 0.6	1,448	△ 9.9	9,627	1.0	8,545	△ 2.8	2,069	△ 6.1	7,500	11.4	3,390	3.1
11	34,149	△ 0.5	12,096	1.6	2,165	△ 6.7	9,930	3.6	8,443	△ 14.3	2,231	△ 1.8	7,554	14.0	3,825	4.8
12	33,590	△ 0.8	12,376	0.5	2,610	2.4	9,766	0.0	8,132	△ 3.5	2,106	△ 16.8	7,323	7.1	3,653	△ 2.2
2022. 1	39,710	0.9	15,151	△ 0.5	2,746	△ 2.6	12,405	0.0	9,022	2.3	2,803	△ 9.0	8,070	9.8	4,664	△ 4.6
2	34,712	3.0	12,467	0.8	1,842	0.3	10,626	0.9	8,280	2.4	2,863	△ 5.8	7,801	15.2	3,301	△ 4.4
3	30,724	1.8	11,161	△ 1.8	1,704	△ 9.4	9,456	△ 0.3	7,366	△ 1.2	2,070	△ 8.6	7,564	19.3	2,563	△ 7.0
4	34,629	1.8	12,353	△ 0.1	2,129	△ 4.2	10,223	0.8	8,310	△ 0.3	2,666	△ 2.5	7,872	17.0	3,428	△ 10.8
資料出所	経済産業省・東北経済産業局															

① 1. 金額、前年比は全店舗ベース
2. 前年比はリンク計数を乗じて算出した修正値

項目 年月	乗用車新車登録・販売台数										消費者物価指数 (2020年=100)		企業物価指数 (2015年=100)	
	岩手										盛岡市		全国	
	登録車、軽乗用車合計		登録車		普通車		小型車		軽乗用車		指数	前年比	総平均	前年比
2019年	台	%	台	%	台	%	台	%	台	%				
2020年	41,469	△ 1.9	24,629	△ 2.7	11,658	△ 1.3	12,971	△ 3.9	16,840	△ 0.6	100.0	0.2	101.5	0.2
2021年	36,314	△ 12.4	21,134	△ 14.2	9,978	△ 14.4	11,156	△ 14.0	15,180	△ 9.9	100.0	0.0	100.3	△ 1.2
2021. 4	34,068	△ 6.2	19,908	△ 5.8	10,585	6.1	9,323	△ 16.4	14,160	△ 6.7	100.2	0.2	105.1	4.8
5	2,753	25.1	1,577	13.9	751	42.0	826	△ 3.4	1,176	43.9	99.5	△ 0.6	103.2	3.7
6	2,500	46.5	1,374	17.7	748	59.1	626	△ 10.2	1,126	108.5	99.7	△ 0.3	103.9	4.9
7	2,582	△ 11.7	1,546	△ 5.7	878	8.3	668	△ 19.4	1,036	△ 19.3	100.2	0.3	104.8	5.2
8	2,776	△ 11.1	1,818	5.1	979	19.4	839	△ 7.8	958	△ 31.3	100.4	0.7	106.0	5.8
9	2,431	△ 5.4	1,503	0.5	782	13.5	721	△ 10.5	928	△ 13.6	100.5	0.8	106.2	5.9
10	2,317	△ 39.0	1,345	△ 38.3	736	△ 31.5	609	△ 45.0	972	△ 40.0	100.8	0.8	106.6	6.5
11	2,219	△ 31.2	1,318	△ 27.0	688	△ 19.7	630	△ 33.6	901	△ 36.5	100.7	0.6	108.2	8.4
12	2,775	△ 12.2	1,557	△ 12.5	824	△ 19.8	733	△ 2.5	1,218	△ 11.8	100.7	0.9	108.9	9.2
2022. 1	2,435	△ 10.9	1,483	△ 2.9	790	△ 0.1	693	△ 5.8	952	△ 21.1	100.3	0.6	109.1	8.9
2	2,317	△ 18.2	1,442	△ 5.3	709	△ 16.3	733	8.4	875	△ 33.1	100.3	0.2	110.1	9.2
3	2,539	△ 18.5	1,432	△ 16.6	744	△ 18.2	688	△ 14.7	1,107	△ 20.8	100.6	0.6	r 111.2	9.8
4	4,140	△ 22.4	2,525	△ 19.8	1,350	△ 18.3	1,175	△ 21.4	1,615	△ 26.2	101.4	1.2	r 112.2	9.7
4	2,453	△ 10.9	1,423	△ 9.8	742	△ 1.2	681	△ 17.6	1,030	△ 12.4			p 113.5	10.0
資料出所	岩手県自動車販売店協会・岩手県軽自動車協会										県調査統計課		日本銀行	

項目 年月	新設住宅着工戸数					民間建築物着工面積 (非居住用)		公共工事請負額(前払金保証対象)					
	岩手					岩手		岩手					
	戸数	前年比	持家	貸家	分譲	千㎡	前年比	金額	前年比	国	県	市町村	独立行政法人等
	戸	%	%	%	%		%	百万円	%	%	%	%	%
2019年	8,460	1.1	△ 7.7	6.3	43.3	432	△ 48.1	353,407	△ 19.4	△ 25.5	△ 14.1	△ 15.6	△ 43.4
2020年	5,956	△ 29.6	△ 12.4	△ 45.9	△ 42.2	408	△ 5.5	327,408	△ 7.4	4.1	2.0	△ 10.1	△ 75.8
2021年	6,609	11.0	5.4	16.1	30.4	502	23.0	196,485	△ 40.0	△ 58.2	△ 40.5	△ 32.3	△ 3.9
2021. 4	552	25.2	0.4	89.6	△ 5.4	25	△ 32.4	48,892	△ 41.0	△ 49.1	△ 42.0	△ 34.9	124.6
5	564	9.7	7.1	13.1	70.6	34	6.7	30,664	△ 12.6	△ 59.9	△ 14.8	143.5	△ 2.9
6	654	29.8	8.7	122.8	△ 23.8	70	1.5	32,419	△ 7.2	△ 22.5	16.0	△ 18.4	△ 75.1
7	657	17.1	10.0	31.5	22.2	42	88.1	21,663	△ 41.6	△ 45.8	△ 43.7	△ 32.2	△ 74.8
8	624	18.0	15.4	△ 1.9	134.1	29	△ 39.4	16,008	△ 33.8	△ 56.7	△ 38.6	△ 14.9	3,913.8
9	783	11.4	12.8	2.7	60.5	28	△ 36.6	13,405	△ 50.9	△ 90.2	△ 28.2	△ 43.2	26.1
10	714	33.0	4.8	77.6	52.5	46	34.3	11,161	△ 62.6	△ 93.7	△ 58.4	△ 24.5	△ 90.3
11	505	△ 5.1	0.7	△ 24.7	30.4	52	153.0	6,485	△ 72.4	△ 83.0	△ 78.8	△ 58.9	△ 41.1
12	405	△ 5.6	△ 6.3	△ 34.8	93.9	123	247.5	5,455	△ 42.3	△ 52.5	△ 35.3	△ 44.3	△ 53.8
2022. 1	564	29.7	△ 12.1	166.4	△ 51.3	16	20.8	2,862	△ 70.7	△ 87.5	△ 70.4	△ 55.3	-
2	272	△ 24.2	△ 16.6	△ 47.1	△ 6.8	22	△ 8.2	3,646	△ 46.4	116.9	△ 58.3	△ 88.8	775.7
3	511	43.1	△ 13.2	283.9	31.6	12	△ 26.1	3,820	△ 42.5	24.1	△ 80.3	△ 79.6	107.7
4								34,607	△ 29.2	△ 30.1	△ 26.6	△ 48.5	△ 54.4
資料出所	国土交通省					県建築住宅課		東日本建設業保証(株)岩手支店					

注)公共工事請負額は年度計

項目 年月	鉱工業生産指数													全国	
	岩手			鉄鋼	金属製品	はん用機械	生産用機械	電子部品・デバイス	輸送機械	窯業・土石製品	パルプ・紙・紙加工品	食料品			
	季調値 (2015年=100)	前月比 (季調値)	前年比 (原指数)	前月比 (季調値)	前月比 (季調値)	前月比 (季調値)	前月比 (季調値)	前月比 (季調値)	前月比 (季調値)	前月比 (季調値)	前月比 (季調値)	前月比 (季調値)	前月比 (季調値)	季調値 (2015年=100)	前月比 (季調値)
2019年	107.3	-	△ 2.6	△ 7.2	△ 2.1	△ 8.6	△ 4.4	△ 13.6	3.6	△ 9.7	△ 12.2	5.0	101.1	△ 3.0	
2020年	103.7	-	△ 3.4	△ 12.8	△ 5.6	△ 1.3	△ 7.4	42.5	△ 8.0	△ 13.4	△ 22.3	△ 5.3	90.6	△ 10.4	
2021年	127.6	-	23.0	22.6	2.2	31.6	47.5	78.5	△ 0.7	△ 13.6	11.8	7.3	r 95.7	5.6	
2021. 4	124.8	1.3	20.6	△ 1.3	8.4	3.6	36.3	△ 20.8	11.5	9.8	34.6	△ 8.8	r 98.4	1.1	
5	117.0	△ 6.3	24.3	△ 25.8	4.3	△ 2.7	△ 14.7	△ 0.2	△ 9.9	8.8	△ 2.2	△ 2.6	r 92.3	△ 6.2	
6	127.8	9.2	30.5	31.5	△ 2.1	6.8	33.4	28.1	△ 18.7	△ 6.2	0.5	5.9	r 98.9	7.2	
7	130.4	2.0	31.0	△ 10.2	△ 8.7	2.1	△ 14.8	10.0	50.1	△ 23.5	△ 6.0	△ 1.6	r 98.1	△ 0.8	
8	137.2	5.2	35.2	4.4	6.4	3.5	13.0	15.0	△ 6.7	53.9	2.6	△ 9.0	r 96.2	△ 1.9	
9	131.0	△ 4.5	25.7	△ 11.3	△ 3.3	△ 4.4	△ 6.3	5.4	△ 33.8	△ 4.4	△ 0.1	4.3	r 89.9	△ 6.5	
10	127.4	△ 2.7	17.7	4.4	7.4	2.5	3.1	△ 16.1	8.0	△ 13.5	△ 13.3	11.9	r 91.8	2.1	
11	128.8	1.1	22.1	3.5	△ 14.1	0.5	19.5	△ 6.3	9.0	10.2	13.3	△ 13.1	r 96.4	5.0	
12	134.2	4.2	24.4	△ 8.5	4.2	2.3	△ 5.2	3.9	49.0	5.7	△ 0.4	9.1	r 96.6	0.2	
2022. 1	p 135.0	0.6	5.5	7.6	7.3	△ 10.5	△ 13.9	28.5	△ 36.7	△ 30.4	△ 2.0	△ 4.0	r 94.3	△ 2.4	
2	p 119.0	△ 11.9	△ 0.3	△ 3.1	△ 12.6	△ 2.1	△ 13.4	△ 21.0	△ 15.7	28.7	1.0	△ 6.2	r 96.2	2.0	
3													p 96.5	0.3	
4															
資料出所	県調査統計課													経済産業省	

注)年計は原指数、前年比

項目 年月	有効求人倍率				新規求人数		現金給与総額名目賃金指数 (5人以上規模事業所、 2020年=100)		所定外労働時間指数 (5人以上規模事業所、 2020年=100)		常用雇用指数 (5人以上規模事業所、 2020年=100)	
	岩手		全国		岩手		岩手		岩手		岩手	
	季節調整値	原数値	季節調整値	原数値	原数値	前年比	指数	前年比	指数	前年比	指数	前年比
	倍	倍	倍	倍	人	%	%	%	%	%	%	%
2019年	1.39	0.86	1.60	1.12	10,642	△ 3.1	100.4	0.3	119.9	5.8	99.8	△ 1.3
2020年	1.09	0.73	1.18	0.83	8,551	△ 19.6	100.0	△ 0.4	100.0	△ 16.6	100.0	0.2
2021年	1.19	0.88	1.13	0.90	9,297	8.7	101.4	1.4	97.9	△ 2.2	99.7	△ 0.3
2021. 4	1.16	0.75	1.09	0.81	9,060	20.3	88.2	1.4	101.1	△ 4.9	99.6	△ 0.1
5	1.18	0.78	1.10	0.82	8,176	22.2	84.6	△ 1.7	92.9	5.9	100.1	0.5
6	1.21	0.83	1.13	0.85	9,530	13.7	134.0	△ 4.0	95.9	4.4	100.1	0.6
7	1.23	0.88	1.14	0.88	9,117	17.4	119.8	15.0	100.1	14.1	99.6	△ 0.9
8	1.25	0.92	1.15	0.88	8,759	27.5	90.9	1.9	98.0	9.1	99.8	△ 0.2
9	1.24	0.91	1.15	0.89	9,069	5.4	85.8	3.3	92.9	△ 1.1	99.7	△ 0.9
10	1.25	0.91	1.16	0.91	10,095	10.9	86.5	3.7	91.9	△ 6.3	99.5	△ 1.5
11	1.25	0.92	1.17	0.93	9,369	17.8	94.0	0.7	105.3	1.0	99.8	△ 1.0
12	1.28	0.97	1.17	0.97	8,989	16.2	175.4	4.0	102.1	△ 6.6	99.7	△ 0.1
2022. 1	1.32	0.96	1.20	0.97	11,226	19.9	89.1	5.9	95.9	1.1	100.9	0.7
2	1.37	0.93	1.21	0.97	10,744	14.3	84.4	△ 0.4	95.9	0.0	99.7	0.6
3	1.35	0.89	1.22	0.95	10,444	△ 1.8						
4												
資料出所	岩手労働局		厚生労働省		岩手労働局		県調査統計課					

注1. 有効求人倍率、新規求人数は新規卒者を除きパートタイムを含む

2. 年は各年の平均

3. 正社員有効求人倍率の年は年度平均

項目 年月	企業倒産（負債総額10百万円以上）				不渡手形				信用保証協会債務残高	
	岩手				岩手				岩手	
	件数		金額		枚数		金額		金額	
	前年比		前年比	前年比	前年比	前年比	前年比	前年比	前年比	
	件	%	百万円	%	枚	%	千円	%	百万円	%
2019年	42	44.8	7,457	31.4	157	△ 18.2	95,891	16.3	222,280	△ 3.2
2020年	42	0.0	8,127	9.0	29	△ 81.5	28,883	△ 69.9	361,919	62.8
2021年	25	△ 40.5	15,025	84.9	2	△ 93.1	38,537	33.4	372,207	2.8
2021. 4	0	△ 100.0	0	△ 100.0	0	△ 100.0	0	△ 100.0	386,774	74.3
5	1	△ 75.0	13	△ 88.4	0	-	0	-	383,700	60.5
6	2	△ 66.7	76	△ 90.0	0	△ 100.0	0	△ 100.0	381,711	38.7
7	3	0.0	189	△ 90.1	1	-	37	-	379,789	23.8
8	3	200.0	305	177.3	0	-	0	-	378,333	16.7
9	1	△ 50.0	10	△ 99.2	0	-	0	-	376,910	11.4
10	1	-	690	-	0	-	0	-	375,089	8.1
11	0	△ 100.0	0	△ 100.0	0	△ 100.0	0	△ 100.0	373,230	5.8
12	7	40.0	13,394	564.7	0	-	0	-	372,207	2.8
2022. 1	3	-	137	-	92	9,100.0	65,013	68.9	370,042	1.5
2	5	66.7	347	110.3	106	-	75,272	-	367,957	△ 0.2
3	4	0.0	225	23.0	37	-	23,048	-	365,932	△ 5.0
4	4	-	864	-					363,955	△ 5.9
資料出所	(株)東京商工リサーチ盛岡支店				岩手県銀行協会				岩手県信用保証協会	

項目 年月	延べ宿泊者数						金融機関預貸金残高（年・月末）					
	岩手						岩手					
	うち日本人		うち外国人		預金		貸出金					
	前年比		前年比		前年比		前年比		前年比			
	人泊	%	人泊	%	人泊	%	億円	%	億円	%		
2019年	6,276,670	2.9	5,932,700	1.6	343,970	32.8	57,230	1.5	27,978	0.8		
2020年	4,312,000	△ 31.3	4,224,220	△ 28.8	87,780	△ 74.5	60,884	6.4	29,714	6.2		
2021年	4,549,830	5.5	4,532,020	7.3	17,810	△ 79.7	62,039	1.9	30,289	1.9		
2021. 4	309,970	89.4	308,820	89.6	1,150	51.3	61,432	6.7	29,772	6.5		
5	363,980	162.2	362,890	162.2	1,090	159.5	61,429	4.5	29,937	5.3		
6	357,860	47.8	357,400	47.9	460	△ 17.9	62,292	3.8	29,922	3.9		
7	449,270	26.3	446,870	25.9	2,400	166.7	61,995	4.0	29,978	3.3		
8	392,870	6.2	390,840	5.9	2,030	190.0	61,415	2.9	29,913	2.6		
9	292,150	△ 34.6	291,180	△ 34.7	970	27.6	60,947	2.0	30,085	2.7		
10	466,050	△ 10.4	464,770	△ 10.5	1,280	58.0	61,159	1.9	30,113	2.5		
11	471,990	0.9	470,980	1.1	1,010	△ 40.6	61,698	2.1	30,113	2.1		
12	473,220	31.2	471,270	31.3	1,950	18.9	62,039	1.9	30,289	1.9		
2022. 1	379,430	32.3	378,700	32.9	730	△ 60.5	61,034	0.7	30,155	1.4		
2	289,400	△ 5.0	288,540	△ 4.8	860	△ 52.2	61,172	1.2	30,252	2.0		
3												
4												
資料出所	観光庁						日本銀行盛岡事務所					

①預金は実質預金と譲渡性預金の合計

項目 年月	主要6港の水揚高													
	岩手													
	金額		久慈		宮古		山田		大槌		釜石		大船渡	
	前年比		前年比		前年比		前年比		前年比		前年比		前年比	
	百万円	%	百万円	%	百万円	%	百万円	%	百万円	%	百万円	%	百万円	%
2019年	13,151	△ 20.2	1,361	4,661	693	133	1,360	4,942	91,160	0.5	1,443	△ 20.6		
2020年	13,220	0.5	1,341	4,517	602	127	1,344	5,290	76,470	△ 16.1	1,729	19.8		
2021年	10,290	△ 22.2	612	3,649	558	170	1,105	4,196	75,637	△ 1.1	1,360	△ 21.3		
2021. 4	344	34.0	16	209	20	7	31	60	2,478	25.9	1,387	6.4		
5	742	22.5	48	247	65	20	83	278	8,304	19.4	893	2.6		
6	623	△ 1.7	46	302	22	30	72	151	6,829	16.1	912	△ 15.3		
7	554	△ 24.2	61	154	40	18	66	215	5,089	△ 33.9	1,088	14.7		
8	603	△ 2.8	42	126	102	5	73	254	3,802	△ 1.2	1,586	△ 1.6		
9	1,076	△ 8.5	54	492	40	6	55	428	5,404	△ 28.0	1,990	27.0		
10	1,360	△ 49.3	74	448	32	13	216	577	7,558	△ 35.3	1,799	△ 21.6		
11	1,835	△ 41.1	85	460	37	8	178	1,067	7,045	△ 24.6	2,605	△ 21.9		
12	1,155	△ 39.4	148	454	62	13	116	362	10,087	△ 3.5	1,145	△ 37.2		
2022. 1	651	△ 7.5	35	289	48	7	54	218	5,976	△ 35.4	1,089	43.3		
2	404	28.5	8	220	21	5	22	128	r 3,977	24.1	1,015	3.5		
3	578	△ 41.1	12	293	47	14	52	159	6,609	0.4	874	△ 41.3		
4	352	2.4	11	239	15	1	18	69	3,275	32.2	1,074	△ 22.5		
資料出所	県水産技術センター													

②2022年5月10日公表時点、単価は10kg当たり



Iwagin R&Consulting

いわぎんリサーチ&コンサルティング(株) マンスリーレポート 2022年6月号
発行 いわぎんリサーチ&コンサルティング株式会社 発行責任者 代表取締役 佐々木安浩
中ノ橋オフィス 〒020-0871 岩手県盛岡市中ノ橋通一丁目2番16号 岩手銀行中ノ橋支店3階
TEL : 019-622-1212
<https://www.iwatebank.co.jp/company/group/consulting/index>