

# Monthly Report

2023年 **3** 月号  
マンスリーレポート

## Contents

- 経済解説～岩手県内経済の動き～
- 主要経済指標



いわぎんリサーチ&コンサルティング株式会社



# 経済解説 ～岩手県内経済の動き～



## 1. 概況

～緩やかな回復の動き～

最近の本県経済は、雇用情勢では有効求人倍率が低下したものの、個人消費が引き続き改善の動きとなったほか生産活動も足許で持ち直すなど、全体として緩やかな回復の動きとなっている。

需要面においては、公共工事は国の発注がなかったものの独立行政法人等や県、市町村などが大幅なプラスとなり2カ月ぶりの増加となった。また、住宅着工は主力の持家がマイナスとなったものの貸家と分譲は大幅な増加となり2カ月連続で前年を上回った。さらに、小売業主要業態の販売額も6業態中4業態でプラスとなり、13カ月連続で増加した。11月の鉱工業生産指数は138.8(季調値)となり前月比7.8%上昇した。主要17業種のうち主力の輸送機械など11業種が低下したが、電子部品・デバイスなど6業種はプラスとなった。

岩手県景気動向指数 (C I、2015年=100)



資料：県調査統計課



## 2. 個人消費 (小売業)

～回復の動きが継続～

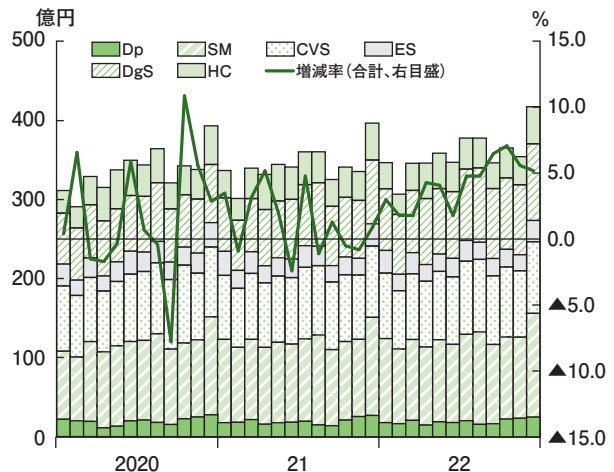
12月の小売業主要業態の販売額(6業態合計、全店舗)は41,783百万円で前年同月比5.2%増となった。6業態中4業態で増加の動きとなり、13カ月連続で前年を上回った。

【業態別売上高】

業態	売上高 (百万円)	前年同月比 (%)
合計	41,783	5.2
百貨店・スーパー合計	15,656	3.3
百貨店	2,534	▲ 7.7
スーパー	13,122	5.8
コンビニエンスストア	9,062	0.4
専門量販店	17,065	9.8
家電大型専門店	2,681	▲ 4.4
ドラッグストア	9,696	20.1
ホームセンター	4,688	0.5

- ・ホームセンターは8カ月ぶりの増加
- ・2022年の小売業主要業態の年間累計販売額は429,503百万円で前年比4.3%増(速報値)とドラッグストアが二桁台の増加となるなど6業態中3業態でプラス

小売業主要業態の販売額 (業態別、全店舗)



(注) Dp=百貨店、SM=スーパーマーケット、CVS=コンビニエンスストア、ES=家電大型専門店、DgS=ドラッグストア、HC=ホームセンター  
資料：経済産業省、東北経済産業局



## 3. 個人消費 (乗用車)

～5カ月連続のプラス～

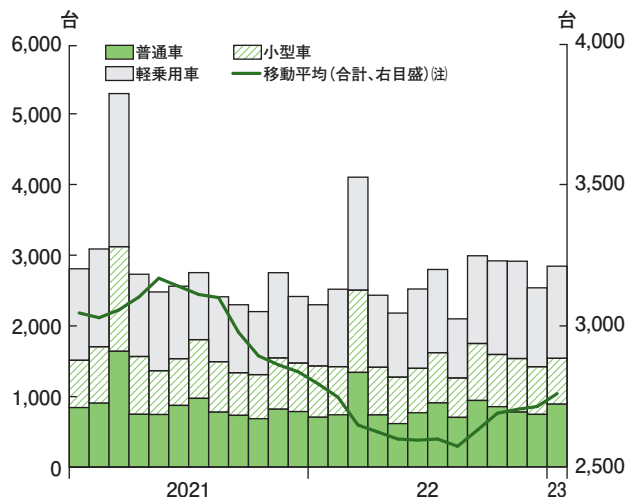
1月の乗用車新車登録・販売台数(軽乗用車を含む)は2,868台で前年同月比23.8%増となった。登録車、軽乗用車とも前年を上回り、5カ月連続のプラスとなった。

【車種別新車登録・販売台数】

車種	登録・販売台数 (台)	前年同月比 (%)
合計	2,868	23.8
登録車全体	1,551	7.6
普通車	896	26.4
小型車	655	▲ 10.6
軽乗用車	1,317	50.5

- ・登録車は3カ月ぶりのプラス
- ・軽乗用車は、前年の生産調整のほか、一部車種で安全確認のため販売を停止していた反動などから大幅な増加

乗用車新車登録・販売台数 (車種別)



(注) 12カ月後方移動平均値、以下のグラフも同じ  
資料：岩手県自動車販売店協会、岩手県軽自動車協会



## 4. 住宅着工

～2022年累計は2年ぶりに前年を下回る～

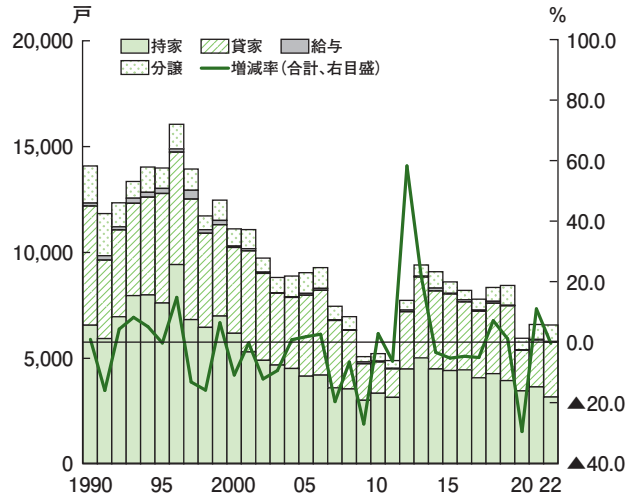
12月の新設住宅着工戸数は587戸で前年同月比44.9%（182戸）増と2カ月連続のプラスとなった。利用関係別では、持家が同9.4%（25戸）減となった一方、貸家は前年に実績のなかった一関市で42戸の着工があったほか盛岡市などで増加したことから226.0%（165戸）増、分譲も同68.8%（44戸）増となった。

【利用関係別着工戸数（2022年年間累計）】（戸、%）

利用関係	戸数	前年比
合計	6,585	▲ 0.4
持家	3,170	▲ 13.1
貸家	2,616	17.2
給与	18	▲ 10.0
分譲	781	10.3

- ・2022年の年間累計は6,585戸で前年比0.4%（24戸）減と、貸家と分譲は二桁台のプラスとなったものの、持家が前年を割り込み、全体では小幅ながら2年ぶりのマイナス
- ・広域振興圏別にみると、県南は貸家がけん引して二桁台のプラスとなったものの、盛岡などは持家の減少を主因に弱い動き

## 新設住宅着工戸数（利用関係別、年間累計）



資料：県建築住宅課



## 5. 公共工事

～2カ月ぶりに前年を上回る～

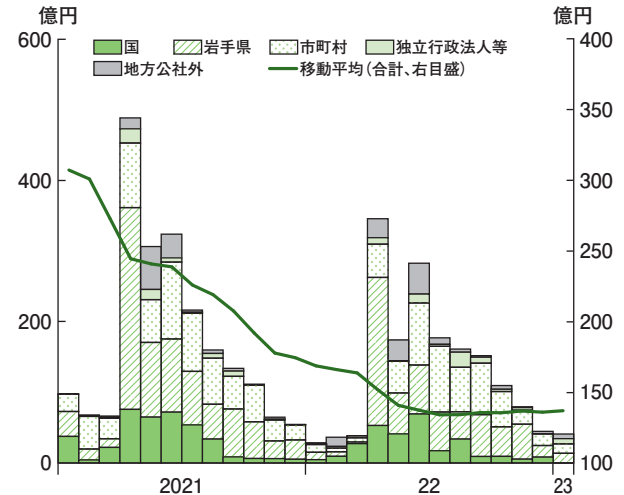
1月の公共工事請負額は4,100百万円で前年同月比43.3%増となった。国の発注がなかった一方、独立行政法人等や県、市町村などはプラスとなり、全体では2カ月ぶりに前年を上回った。

【主な発注者別金額】（百万円、%）

発注者	金額	前年同月比
合計	4,100	43.3
国	0	▲ 100.0
岩手県	1,367	30.9
市町村	1,332	21.7
独立行政法人等	741	494.2

- ・東日本建設業保証(株)岩手支店の建設業景況調査によると、地元建設業界の景況判断B S I（10～12月）は前期比3.0ポイント低下のマイナス27.0と19期連続のマイナス
- ・また、先行き（1～3月）も受注の減少が見込まれることなどからマイナス29.0とさらに悪化する見通し

## 公共工事請負額（発注者別、前払金保証対象）



資料：東日本建設業保証(株)岩手支店



## 6. 観光

～8カ月ぶりに前年を下回る～

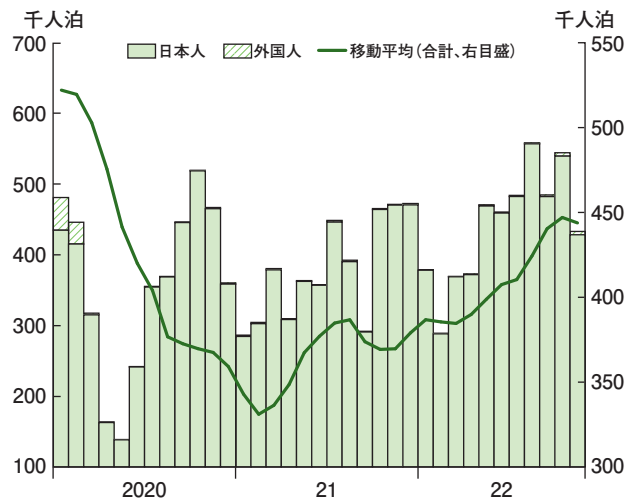
11月の延べ宿泊者数は、433,630人で前年同月比9.6%減と8カ月ぶりに前年を下回った。内訳をみると、外国人が著しく増加した一方、日本人は二桁台の減少となった。

【延べ宿泊者数】（人泊、%）

日本人・外国人別	宿泊者数	前年同月比
合計	433,630	▲ 9.6
日本人	428,940	▲ 10.4
外国人	4,690	393.7

- ・教育旅行の減少などから県内客は二桁台のマイナス
- ・県内客が2カ月連続の減少となった一方、県外客は8カ月連続で増加

## 延べ宿泊者数



資料：観光庁





## 7. 生産活動

～足許で改善の動き～

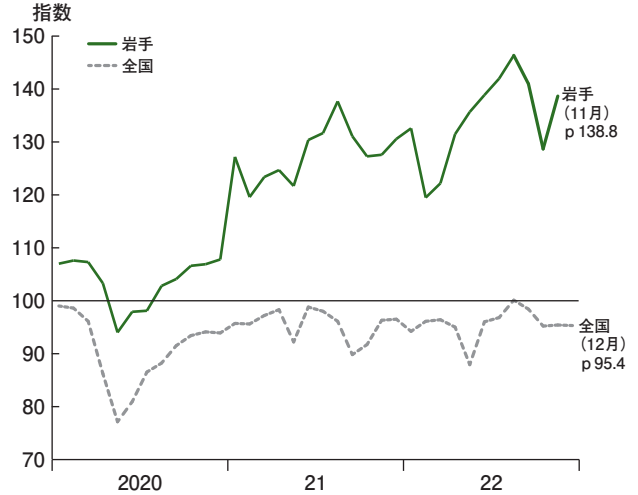
11月の鉱工業生産指数は138.8(季調値)となり前月比7.8%上昇した。主要17業種のうち主力の輸送機械など11業種が低下したが、電子部品・デバイスなど6業種はプラスとなり、生産活動は足許で改善の動きとなった。

【業種別鉱工業生産指数(速報値)】 (2015年=100、%)

業種	季節調整値	前月比
鉱工業	138.8	7.8
鉄鋼	89.1	▲13.0
金属製品	85.4	▲12.2
生産用機械	222.0	15.5
電子部品・デバイス	288.2	32.4
輸送機械	90.9	▲11.6
窯業・土石製品	62.9	0.6
パルプ・紙・紙加工品	72.8	▲5.1
食料品	91.4	▲5.5

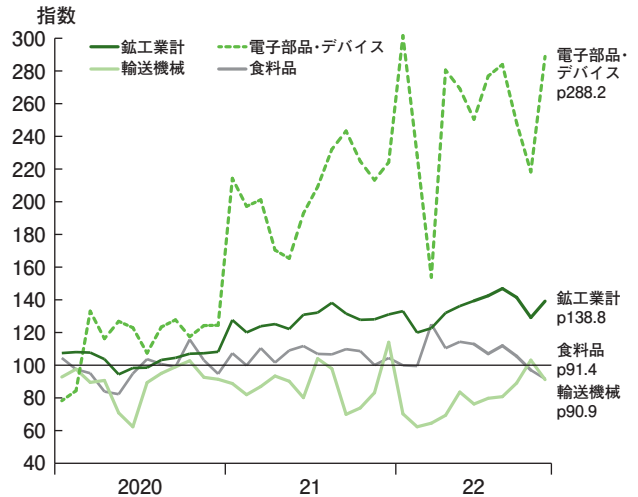
- ・鉄鋼：線材が横ばいとなったものの、銑鉄鋳物は日用工芸品向けが堅調となったが産業機器向けはマイナスとなったことから減産
- ・金属製品：ガス機器や鉄鋼物などは増産となったがその他の品目が弱含み
- ・生産用機械：農業用機械はマイナスとなったが、金型などが増産
- ・電子部品・デバイス：固定コンデンサや半導体などが堅調に推移
- ・輸送機械：機関部品などがマイナスとなったほか完成車も生産調整などから弱い動き
- ・窯業・土石製品：生コンクリートは減少したもののコンクリート製品やセメントがプラス
- ・パルプ・紙・紙加工品：段ボール箱や写真用原紙などは増加したがパルプなどが弱い動き
- ・食料品：プロイラーなどはプラスとなったが水産缶詰などが減産

### 鉱工業生産指数(季節調整値、2015年=100)



(注) pは速報値  
資料：県調査統計課、経済産業省

### 鉱工業生産指数(主要3業種、季節調整値、2015年=100)



(注) pは速報値  
資料：県調査統計課、経済産業省



## 8. 漁業

～アキサケは今季も低水準で終漁の見通し～

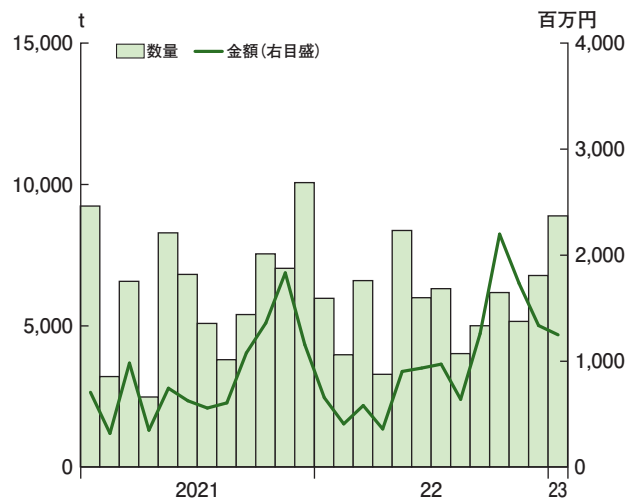
1月の県内主要6港の水揚状況は、数量が8,906トンで前年同月比48.9%増、金額も1,248百万円で同91.2%増となった。数量、金額ともにマイワシやサバ類などがけん引し、大幅なプラスとなった。

【主要6港の水揚状況】 2023年2月8日公表時点

魚種	数量		金額		単価	
	t	増減率 %	百万円	増減率 %	円/10kg	増減率 %
主要6港合計	8,906	48.9	1,248	91.2	1,402	28.4
マイワシ	5,351	84.9	422	189.9	788	56.8
サバ類	1,447	16.2	267	176.1	1,846	137.6
マダラ	1,052	124.2	228	146.3	2,162	9.8

- ・県水産振興課の漁獲速報(1月末現在、沿岸漁獲分)によると、アキサケの今季の累計数量は299トンで前年同期比9.5%増、金額が349百万円で同6.5%減。過去5年平均に比べ数量、金額のいずれも1割前後に留まり、低水準で終漁する見通し
- ・採卵数(河川、海産合計)も5,248万粒で同9.0%のマイナス

### 主要6港の水揚状況



(注) 主要6港は久慈、宮古、山田、大槌、釜石、大船渡  
資料：県水産技術センター



## 9. 雇用

～2022年の平均有効求人倍率は2年連続で上昇～

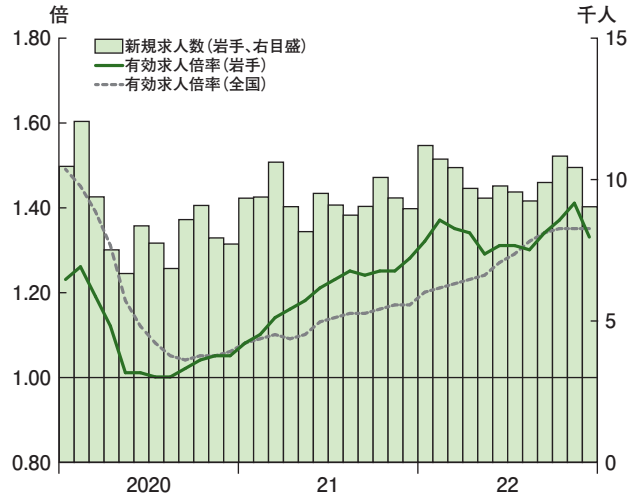
12月の有効求人倍率（季節調整値）は前月比0.08ポイント低下の1.33倍と4カ月ぶりに前月を下回った。地域別（原数値）では盛岡と県南が前年を上回ったが、沿岸と県北がマイナスとなった。

【地域別有効求人倍率】

地域	原数値(県は季調値)	前年同月比(県は前月比)
県全体	1.33	▲ 0.08
盛岡	1.30	0.19
県南	1.83	0.02
沿岸	1.27	▲ 0.08
県北	1.06	▲ 0.13

- ・2022年平均の有効求人倍率（原数値）は前年比0.15ポイント上昇の1.34倍と、製造業からの大口求人や宿泊・飲食サービス業における求人活発化などにより2年連続で前年比プラス
- ・2022年平均の新規求人倍率（原数値）は前年比0.11ポイント上昇の1.99倍と過去最高

## 有効求人倍率ならびに新規求人数（パート含む）



(注) 有効求人倍率は季調値、新規求人数は原数値  
資料：岩手労働局、厚生労働省



## 10. 企業倒産

～新型コロナウイルス関連倒産が2件発生～

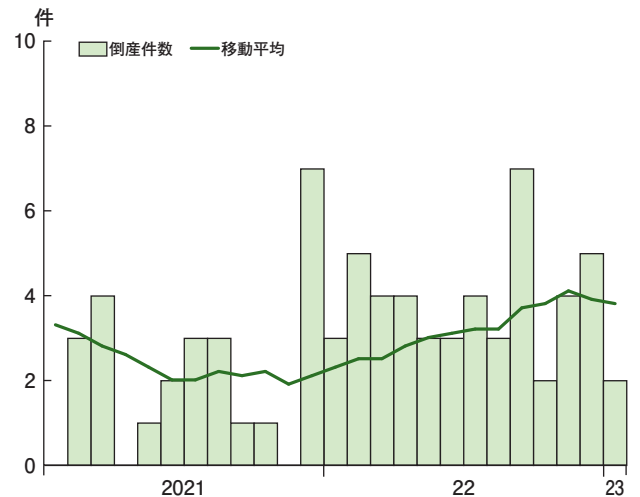
1月の企業倒産（負債総額10百万円以上）は件数が前年同月比1件減の2件となり、負債総額は同268百万円増の405百万円となった。業種別では製造業と卸・小売業がそれぞれ1件となり、原因はいずれも販売不振であった。

【企業倒産件数】

業種	2023年1月	22年4月～23年1月
合計	2	37
一次産業	0	1
建設業	0	10
製造業	1	6
卸・小売業	1	6
金融・保険業	0	0
不動産業	0	2
運輸・通信業	0	0
サービス業他	0	12

- ・新型コロナウイルス関連倒産が2件発生
- ・22年4月～23年1月の累計は件数が前年同期比16件増の37件、負債総額は同9,808百万円減の5,006百万円

## 企業倒産件数（負債総額10百万円以上）



資料：㈱東京商工リサーチ盛岡支店



## 11. 農業

～2023年産主食用米の作付面積は前年と同水準～

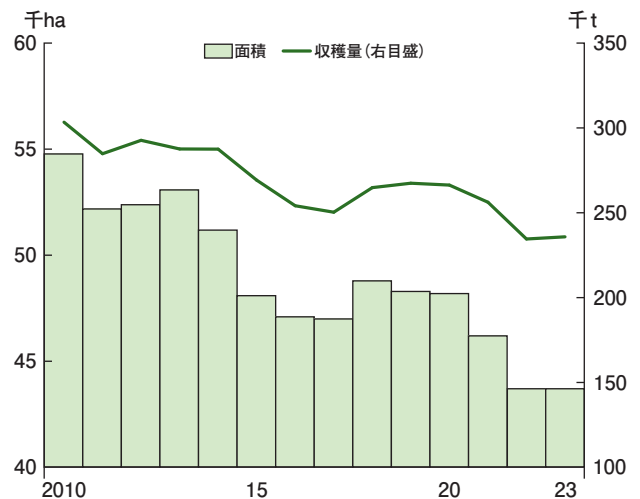
岩手県農業再生協議会（県や関係機関・団体が構成）の公表によると、2023年産主食用米の県全体の生産目安は前年比0.5%増の235,980トン、作付面積は43,700ヘクタールで前年と同水準となった。

【2023年産主食用米の主な市町村別の生産目安】

市町村	面積 (ha)	収穫量 (t)
県全体	43,700	235,980
奥州市	9,049	49,405
花巻市	6,395	35,042
一関市	5,200	26,728
北上市	4,297	23,334

- ・全国的な需給状況などを踏まえて、2022年産と同水準の作付面積とした生産量を設定
- ・作付面積が前年実績と同水準となったのは、現行制度が導入された18年以降で初めて

## 主食用米の作付面積と収穫量



(注) 2022年までは実績、23年は岩手県農業再生協議会公表の生産目安  
資料：農林水産省、東北農政局、岩手県農業再生協議会

# 主要経済指標

項目 年月	人口(推計)				景気動向指数(CI、2015年=100)					
	岩手			全国	岩手			全国		
	自然動態 (出生-死亡)	社会動態 (転入-転出)	人		先行指数	一致指数	遅行指数	先行指数	一致指数	遅行指数
2020年	1,210,534	△10,475	△3,811	12,615	-	-	-	-	-	-
2021年	1,196,277	△11,128	△2,750	12,550	-	-	-	-	-	-
2022年	1,180,512	△12,432	△4,129	12,483	-	-	-	-	-	-
2022. 1	1,193,046	△1,411	△55	12,531	97.2	118.3	98.9	r 101.5	96.1	94.4
2	1,191,522	△1,138	△211	12,519	92.7	113.3	97.0	r 100.4	96.3	95.0
3	1,190,135	△1,171	△3,218	12,510	94.6	114.2	103.1	r 100.8	96.9	95.2
4	1,185,667	△995	△448	12,507	99.6	r 117.0	103.2	r 102.3	97.0	96.3
5	1,184,417	△1,054	△35	12,507	104.8	r 121.2	115.3	100.8	95.9	95.8
6	1,183,846	△905	△21	12,510	104.8	120.6	107.6	r 100.6	99.2	97.6
7	1,183,214	△868	169	12,512	107.9	r 123.5	114.3	r 99.4	99.8	97.3
8	1,182,597	△1,025	△141	r 12,508	105.9	126.1	114.0	101.6	101.3	98.7
9	1,181,505	△972	△109	12,475	106.1	r 122.3	r 111.3	r 98.6	100.8	99.0
10	1,180,512	△1,205	△61	12,483	112.3	113.9	113.6	r 98.8	99.6	r 99.1
11	1,179,235	△1,319	△50	12,485				r 97.7	r 99.3	r 99.8
12	1,177,938	△1,443	△165	12,484				p 97.2	p 98.9	p 98.9
2023. 1	1,176,355			12,477						

資料出所 県調査統計課 総務省 県調査統計課 内閣府

①人口の年は10月1日時点、月は各1日現在の数値、自然動態と社会動態の年は前年10月から当年9月まで

項目 年月	小売業主要業態の販売額															
	岩手															
	6業態合計 (全店舗ベース)		百貨店・スーパー		百貨店		スーパー		コンビニエンスストア		家電大型専門店		ドラッグストア		ホームセンター	
2020年	404,231	1.6	143,441	△1.0	24,259	△13.9	119,182	2.1	102,066	△2.6	29,644	7.4	82,562	7.2	46,518	7.1
2021年	411,957	1.2	147,287	0.8	23,825	△1.8	123,462	1.3	100,774	△1.3	29,228	△1.4	87,889	6.5	46,779	0.6
2022年	p429,503	4.3	p150,452	2.1	p23,601	△0.9	p126,849	2.7	102,846	2.1	28,128	△3.8	103,164	17.4	44,913	△4.0
2022. 1	34,712	3.0	12,467	0.8	1,842	0.3	10,626	0.9	8,280	2.4	2,863	△5.8	7,801	15.2	3,301	△4.4
2	30,724	1.8	11,161	△1.8	1,704	△9.4	9,456	△0.3	7,366	△1.2	2,070	△8.6	7,564	19.3	2,563	△7.0
3	34,629	1.8	12,353	△0.1	2,129	△4.2	10,223	0.8	8,310	△0.3	2,666	△2.5	7,872	17.0	3,428	△10.8
4	34,656	4.3	11,402	0.4	1,528	△6.8	9,874	1.6	8,315	1.9	2,110	△1.7	8,345	17.3	4,484	1.2
5	35,906	4.1	12,330	2.7	1,938	6.0	10,391	2.1	8,631	3.1	2,189	△5.2	8,282	15.3	4,474	△3.2
6	34,754	1.8	11,736	△0.3	1,848	△2.1	9,888	0.0	8,542	1.6	2,333	△0.7	8,436	11.9	3,707	△9.3
7	37,817	4.8	13,003	4.6	2,085	3.8	10,918	4.7	9,247	2.3	2,619	△4.2	9,028	16.9	3,920	△5.4
8	37,813	4.8	13,313	3.0	1,622	4.6	11,691	2.8	9,167	4.5	2,165	△11.5	9,401	16.9	3,767	△3.6
9	34,684	6.5	11,723	5.8	1,701	17.5	10,022	4.1	8,681	1.6	2,185	5.6	8,846	17.9	3,249	△4.2
10	36,565	7.1	12,671	4.8	2,281	5.3	10,390	4.6	8,849	4.8	2,230	△0.0	9,039	19.7	3,776	△1.3
11	35,460	5.6	12,637	2.1	2,389	△8.5	10,248	4.9	8,396	3.2	2,017	△4.2	8,854	20.9	3,556	△2.7
12	41,783	5.2	15,656	3.3	2,534	△7.7	13,122	5.8	9,062	0.4	2,681	△4.4	9,696	20.1	4,688	0.5
2023. 1																

資料出所 経済産業省・東北経済産業局

① 金額、前年比は全店舗ベース  
② 前年比はリンク計数を乗じて算出した修正値

項目 年月	乗用車新車登録・販売台数										消費者物価指数 (2020年=100)		企業物価指数 (2020年=100)	
	岩手										盛岡市		全国	
	登録車、軽乗用車合計		登録車		普通車		小型車		軽乗用車		指数	前年比	総平均	前年比
2020年	36,314	△12.4	21,134	△14.2	9,978	△14.4	11,156	△14.0	15,180	△9.9	100.0	0.0	100.0	△1.2
2021年	34,068	△6.2	19,908	△5.8	10,585	6.1	9,323	△16.4	14,160	△6.7	100.2	0.2	104.6	4.6
2022年	32,584	△4.4	18,762	△5.8	9,899	△6.5	8,863	△4.9	13,822	△2.4	102.6	2.3	114.7	9.7
2022. 1	2,317	△18.2	1,442	△5.3	709	△16.3	733	8.4	875	△33.1	100.3	0.2	109.4	9.1
2	2,539	△18.5	1,432	△16.6	744	△18.2	688	△14.7	1,107	△20.8	100.6	0.6	110.3	9.4
3	4,140	△22.4	2,525	△19.8	1,350	△18.3	1,175	△21.4	1,615	△26.2	101.4	1.2	111.4	9.4
4	2,453	△10.9	1,423	△9.8	742	△1.2	681	△17.6	1,030	△12.4	101.8	2.3	113.2	9.9
5	2,198	△12.1	1,282	△6.7	618	△17.4	664	6.1	916	△18.7	102.3	2.7	113.3	9.4
6	2,542	△1.5	1,408	△8.9	773	△12.0	635	△4.9	1,134	9.5	102.6	2.3	114.3	9.6
7	2,821	1.6	1,632	△10.2	914	△6.6	718	△14.4	1,189	24.1	102.7	2.3	115.2	9.3
8	2,115	△13.0	1,270	△15.5	707	△9.6	563	△21.9	845	△8.9	102.8	2.3	115.7	9.6
9	3,017	30.2	1,763	31.1	949	28.9	814	33.7	1,254	29.0	103.4	2.6	116.9	10.3
10	2,944	32.7	1,606	21.9	860	25.0	746	18.4	1,338	48.5	104.0	3.2	r 118.1	9.7
11	2,939	5.9	1,548	△0.6	783	△5.0	765	4.4	1,391	14.2	104.2	3.5	r 119.0	9.8
12	2,559	5.1	1,431	△3.5	750	△5.1	681	△1.7	1,128	18.5	104.6	4.3	r 119.8	10.5
2023. 1	2,868	23.8	1,551	7.6	896	26.4	655	△10.6	1,317	50.5			p 119.8	9.5

資料出所 岩手県自動車販売店協会・岩手県軽自動車協会 県調査統計課 日本銀行

項目 年月	新設住宅着工戸数					民間建築物着工面積 (非居住用)		公共工事請負額(前払金保証対象)					
	岩手					岩手		岩手					
	戸数	前年比	持家	貸家	分譲	千㎡	前年比	金額	前年比	国	県	市町村	独立行政法人等
	戸	%	%	%	%		%	百万円	%	%	%	%	%
2020年	5,956	△ 29.6	△ 12.4	△ 45.9	△ 42.2	408	△ 5.5	327,408	△ 7.4	4.1	2.0	△ 10.1	△ 75.8
2021年	6,609	11.0	5.4	16.1	30.4	502	23.0	196,485	△ 40.0	△ 58.2	△ 40.5	△ 32.3	△ 3.9
2022年	6,585	△ 0.4	△ 13.1	17.2	10.3	789	57.1						
2022. 1	564	29.7	△ 12.1	166.4	△ 51.3	16	20.8	2,862	△ 70.7	△ 87.5	△ 70.4	△ 55.3	-
2	272	△ 24.2	△ 16.6	△ 47.1	△ 6.8	22	△ 8.2	3,646	△ 46.4	116.9	△ 58.3	△ 88.8	775.7
3	511	43.1	△ 13.2	283.9	31.6	12	△ 26.1	3,820	△ 42.5	24.1	△ 80.3	△ 79.6	107.7
4	605	9.6	1.8	14.3	42.9	314	1,136.0	34,607	△ 29.2	△ 30.1	△ 26.6	△ 48.5	△ 54.4
5	551	△ 2.3	△ 7.9	△ 21.1	81.0	165	381.1	17,428	△ 43.2	△ 36.6	△ 45.2	△ 25.9	△ 97.8
6	605	△ 7.5	△ 7.4	△ 7.1	△ 18.8	53	△ 24.7	28,304	△ 12.7	△ 3.7	△ 33.1	△ 19.2	108.7
7	556	△ 15.4	△ 24.0	0.0	△ 14.5	28	△ 33.0	17,732	△ 18.1	△ 67.9	△ 27.6	13.0	96.8
8	479	△ 23.2	△ 21.1	△ 12.2	△ 53.1	74	154.1	16,139	0.8	0.0	△ 21.6	△ 3.3	217.4
9	677	△ 13.5	△ 26.6	△ 16.0	73.9	26	△ 6.7	15,204	13.4	6.6	△ 12.7	57.9	13.3
10	666	△ 6.7	△ 10.7	△ 10.5	34.4	31	△ 31.7	10,969	△ 1.7	47.5	△ 19.4	△ 4.3	1,290.3
11	512	1.4	△ 2.9	15.3	△ 8.3	23	△ 56.7	7,958	22.7	△ 12.0	97.2	△ 32.9	127.3
12	587	44.9	△ 9.4	226.0	68.8	25	△ 79.5	4,475	△ 18.0	58.5	△ 40.1	△ 21.6	△ 68.1
2023. 1								4,100	43.3	△ 100.0	30.9	21.7	494.2
資料出所	国土交通省					県建築住宅課		東日本建設業保証(株)岩手支店					

注)公共工事請負額は年度計

項目 年月	鉱工業生産指数													全国	
	岩手			鉄鋼	金属製品	はん用機械	生産用機械	電子部品・デバイス	輸送機械	窯業・土石製品	パルプ・紙・紙加工品	食料品			
	季調値 (2015年=100)	前月比 (季調値)	前年比 (原指数)	前月比 (季調値)	前月比 (季調値)	前月比 (季調値)	前月比 (季調値)	前月比 (季調値)	前月比 (季調値)	前月比 (季調値)	前月比 (季調値)	前月比 (季調値)	前月比 (季調値)	季調値 (2015年=100)	前月比 (季調値)
2020年	103.7	-	△ 3.4	△ 12.8	△ 5.6	△ 1.3	△ 7.4	42.5	△ 8.0	△ 13.4	△ 22.3	△ 5.3	90.6	△ 10.4	
2021年	128.0	-	23.4	22.6	2.2	31.6	47.4	78.3	△ 0.7	△ 13.6	11.8	9.7	95.7	5.6	
2022年													p 95.6	△ 0.1	
2022. 1	132.7	1.5	5.5	6.3	6.8	△ 10.4	△ 18.6	34.6	△ 38.4	△ 24.4	△ 5.4	△ 4.3	94.3	△ 2.4	
2	119.6	△ 9.9	△ 0.1	△ 4.4	△ 10.2	△ 4.0	△ 10.5	△ 24.3	△ 11.3	21.6	2.5	△ 0.4	96.2	2.0	
3	122.3	2.3	△ 2.1	6.4	18.0	7.5	24.0	△ 32.7	3.5	1.6	△ 1.4	25.7	96.5	0.3	
4	131.6	7.6	3.6	△ 13.4	△ 1.5	△ 2.9	△ 27.1	82.5	7.5	△ 1.5	7.4	△ 11.7	95.1	△ 1.5	
5	135.8	3.2	13.4	△ 1.2	△ 11.8	△ 0.9	30.2	△ 4.0	20.5	2.8	△ 0.4	3.5	88.0	△ 7.5	
6	139.0	2.4	6.5	12.5	7.7	9.2	9.1	△ 7.0	△ 8.8	10.2	0.2	△ 1.2	96.1	9.2	
7	142.1	2.2	7.2	△ 3.2	△ 4.3	△ 2.6	27.2	10.6	4.6	△ 37.2	△ 2.1	△ 5.2	96.9	0.8	
8	146.5	3.1	8.2	9.8	△ 5.1	4.9	△ 11.4	2.6	1.3	45.6	△ 5.1	4.6	100.2	3.4	
9	141.1	△ 3.7	7.5	12.7	△ 2.0	△ 0.9	16.0	△ 12.6	10.3	△ 1.5	△ 5.1	△ 5.7	98.5	△ 1.7	
10	r 128.8	△ 8.7	△ 0.2	△ 14.3	6.9	4.6	△ 29.7	△ 12.1	15.8	△ 4.4	5.8	△ 8.1	95.3	△ 3.2	
11	p 138.8	7.8	8.7	△ 13.0	△ 12.2	△ 0.6	15.5	32.4	△ 11.6	0.6	△ 5.1	△ 5.5	r 95.5	0.2	
12													p 95.4	△ 0.1	
2023. 1															
資料出所	県調査統計課													経済産業省	

注)年計は原指数、前年比

項目 年月	有効求人倍率				新規求人数		現金給与総額名目賃金指数 (5人以上規模事業所、2020年=100)		所定外労働時間指数 (5人以上規模事業所、2020年=100)		常用雇用指数 (5人以上規模事業所、2020年=100)	
	岩手		全国		岩手		岩手		岩手		岩手	
	季節調整値	原数値	季節調整値	原数値	原数値	前年比	指数	前年比	指数	前年比	指数	前年比
	倍	倍	倍	倍	人	%		%		%		%
2020年	1.09	0.73	1.18	0.83	8,551	△ 19.6	100.0	△ 0.4	100.0	△ 16.6	100.0	0.2
2021年	1.19	0.88	1.13	0.90	9,297	8.7	101.4	1.4	97.9	△ 2.2	99.7	△ 0.3
2022年	1.34		1.28		10,032	7.9						
2022. 1	1.32	0.96	1.20	0.97	11,226	19.9	89.1	5.9	95.9	1.1	100.9	0.7
2	1.37	0.93	1.21	0.97	10,744	14.3	84.4	△ 0.4	95.9	0.0	99.7	0.6
3	1.35	0.89	1.22	0.95	10,444	△ 1.8	88.6	0.1	99.0	△ 4.1	100.0	0.9
4	1.34	0.86	1.23	0.92	9,707	7.1	90.7	2.8	102.1	1.0	100.5	0.9
5	1.29	0.85	1.24	0.91	9,362	14.5	87.7	3.7	90.7	△ 2.4	101.6	1.5
6	1.31	0.87	1.27	0.95	9,793	2.8	137.7	2.8	96.9	1.0	101.4	1.3
7	1.31	0.91	1.29	0.98	9,580	5.1	116.9	△ 2.4	112.4	12.3	101.7	2.1
8	1.30	0.94	1.32	1.00	9,262	5.7	96.5	6.2	101.0	3.1	101.4	1.6
9	1.34	0.95	1.34	1.02	9,916	9.3	87.1	1.5	107.2	15.4	101.0	1.3
10	1.37	0.96	1.35	1.04	10,850	7.5	87.9	1.6	105.2	14.5	101.5	2.0
11	1.41	0.98	1.35	1.07	10,448	11.5	93.8	△ 0.2	105.2	△ 0.1	101.4	1.6
12	1.33	0.96	1.35	1.11	9,057	0.8						
2023. 1												
資料出所	岩手労働局		厚生労働省		岩手労働局		県調査統計課					

注)1. 有効求人倍率、新規求人数は新規卒者を除きパートタイムを含む  
2. 有効求人倍率の年は原数値  
3. 正社員有効求人倍率の年は年度平均  
4. 新規求人数の年は各年の平均

項目 年月	企業倒産（負債総額10百万円以上）				信用保証協会代位弁済（元利）				信用保証協会保証債務残高		
	岩手				岩手				岩手		
	件数		金額		件数		金額		金額		
	前年比		前年比	前年比		前年比	前年比	前年比	前年比		
	件	%	百万円	%	件	%	百万円	%	百万円	%	
2020年	42	0.0	8,127	9.0	138	△ 38.1	768	△ 49.6	361,919	62.8	
2021年	25	△ 40.5	15,025	84.9	198	43.5	2,258	194.2	372,207	2.8	
2022年	47	88.0	5,310	△ 64.7					352,406	△ 5.3	
2022. 1	3	-	137	-	6	△ 40.0	40	△ 46.3	370,042	1.5	
2	5	66.7	347	110.3	32	700.0	659	6,869.0	367,957	△ 0.2	
3	4	0.0	225	23.0	27	440.0	314	412.3	365,932	△ 5.0	
4	4	-	864	-	17	△ 29.2	154	△ 37.8	363,955	△ 5.9	
5	3	200.0	360	2,669.2	28	100.0	374	106.5	361,216	△ 5.9	
6	3	50.0	253	232.9	21	600.0	293	3,230.3	359,083	△ 5.9	
7	4	33.3	362	91.5	13	△ 23.5	167	26.7	357,200	△ 5.9	
8	3	0.0	727	138.4	19	18.8	182	66.9	356,563	△ 5.8	
9	7	600.0	682	6,720.0	14	△ 39.1	39	△ 79.7	356,073	△ 5.5	
10	2	100.0	121	△ 82.5	12	9.1	124	247.3	354,864	△ 5.4	
11	4	-	252	-	15	36.4	244	52.3	352,983	△ 5.4	
12	5	△ 28.6	980	△ 92.7	26	85.7	205	15.6	352,406	△ 5.3	
2023. 1	2	△ 33.3	405	195.6	17	183.3	118	193.7	349,782	△ 5.5	
資料出所	(株)東京商工リサーチ盛岡支店				岩手県信用保証協会						

注信用保証協会代位弁済（元利）は年度計

項目 年月	延べ宿泊者数						金融機関預貸金残高（年・月末）			
	岩手		うち日本人		うち外国人		預金		貸出金	
	前年比		前年比		前年比	前年比		前年比		
	人泊	%	人泊	%	人泊	%	億円	%	億円	%
2019年	6,276,670	2.9	5,932,700	1.6	343,970	32.8	57,230	1.5	27,978	0.8
2020年	4,312,000	△ 31.3	4,224,220	△ 28.8	87,780	△ 74.5	60,884	6.4	29,714	6.2
2021年	4,433,530	2.8	4,415,780	4.5	17,750	△ 79.8	62,039	1.9	30,289	1.9
2022. 1	379,430	31.7	378,700	32.2	730	△ 59.2	61,034	0.7	30,155	1.4
2	289,400	△ 3.8	288,540	△ 3.4	860	△ 54.7	61,172	1.2	30,252	2.0
3	369,950	△ 2.8	369,410	△ 2.5	540	△ 69.5	62,072	1.1	30,566	2.2
4	373,460	26.5	372,430	26.6	1,030	6.2	62,707	2.1	30,380	2.0
5	471,410	34.3	469,710	34.1	1,700	109.9	62,128	1.1	30,455	1.7
6	461,140	33.9	459,720	33.7	1,420	222.7	63,159	1.4	30,517	2.0
7	484,750	13.1	483,150	13.3	1,600	△ 27.9	62,868	1.4	30,671	2.3
8	559,180	48.1	557,800	48.7	1,380	△ 43.7	62,383	1.6	30,655	2.5
9	485,370	69.9	483,040	69.6	2,330	156.0	61,973	1.7	30,558	1.6
10	545,150	21.0	540,370	20.4	4,780	212.4	62,000	1.4	30,559	1.5
11	433,630	△ 9.6	428,940	△ 10.4	4,690	393.7	62,626	1.5	30,591	1.6
12										
2023. 1										
資料出所	観光庁						日本銀行盛岡事務所			

注預金は実質預金と譲渡性預金の合計

項目 年月	主要6港の水揚高												
	岩手											数量	単価
	金額	前年比	久慈	宮古	山田	大槌	釜石	大船渡	前年比	前年比			
百万円	%	百万円	百万円	百万円	百万円	百万円	百万円	t	%	円	%		
2020年	13,220	0.5	1,341	4,517	602	127	1,344	5,290	76,470	△ 16.1	1,729	19.8	
2021年	10,290	△ 22.2	612	3,649	558	170	1,105	4,196	75,637	△ 1.1	1,360	△ 21.3	
2022年	11,964	16.3	1,029	4,587	741	111	821	4,674	67,721	△ 10.5	1,767	29.9	
2022. 1	653	△ 7.2	35	289	51	7	54	218	5,980	△ 35.4	1,092	43.7	
2	404	28.5	8	220	21	5	22	128	3,977	24.1	1,015	3.5	
3	578	△ 41.1	12	293	47	14	52	159	6,609	0.4	874	△ 41.3	
4	356	3.5	14	239	15	1	18	69	3,283	32.5	1,084	△ 21.9	
5	901	21.5	91	284	76	4	51	396	8,388	1.0	1,075	20.3	
6	933	49.7	153	296	86	38	62	297	6,002	△ 12.1	1,554	70.4	
7	970	75.1	273	193	61	22	124	297	6,323	24.3	1,533	40.9	
8	637	5.7	51	130	99	3	66	289	4,018	5.7	1,586	0.0	
9	1,260	17.1	49	566	51	3	50	540	5,007	△ 7.3	2,516	26.4	
10	2,202	61.9	117	902	59	3	98	1,022	6,185	△ 18.2	3,560	97.9	
11	1,735	△ 5.5	130	523	74	5	122	881	5,161	△ 26.7	3,361	29.0	
12	1,336	15.7	95	654	100	5	104	379	6,790	△ 32.7	1,968	71.8	
2023. 1	1,248	91.2	62	453	117	4	102	510	8,906	48.9	1,402	28.4	
資料出所	県水産技術センター												

注2023年2月8日公表時点、単価は10kg当たり





岩手には、岩手を知る、  
ビジネスコンサルティングを。

# I am your PARTNER.

地域経済には特有の環境や傾向による課題が存在します。  
私たちは岩手銀行グループのコンサルティングエキスパートとして  
地域経済を統計的かつ体感で日常的に把握。  
そのうえで密接に地域のみなさまと関わり、ご相談をお伺いし、  
課題解決のその後までみなさまの伴走者として寄り添い続けます。

**事業承継／M&A／人材紹介**  
**民事信託／経営支援／地域経済調査**

いわぎんリサーチ&コンサルティング株式会社

本社：岩手銀行本店内 tel.019-624-8344



いわぎんリサーチ&コンサルティング(株) マンスリーレポート 2023年3月号  
発行 行 いわぎんリサーチ&コンサルティング株式会社 発行責任者 代表取締役 佐々木泰司  
〒020-8688 岩手県盛岡市中央通一丁目2番3号  
TEL：019-622-1212  
<https://www.iwatebank.co.jp/company/group/consulting/index>