

Monthly Report

2023年 **5** 月号

マンスリーレポート

Contents

- 経済解説～岩手県内経済の動き～
- 主要経済指標



いわぎんリサーチ&コンサルティング株式会社



経済解説 ～岩手県内経済の動き～



1. 概況

～全体として回復の動き～

最近の本県経済は、生産活動が一進一退となったものの、個人消費の回復色が鮮明となったほか雇用情勢では新規求人数も二桁台の増加となるなど、全体として回復の動きとなっている。

需要面においては、小売業主要業態の販売額は百貨店が2カ月連続のプラスとなったほかドラッグストアも増勢を維持するなど6業態中4業態で前年を上回り、15カ月連続で増加した。また、住宅着工も持家と分譲は減少したものの貸家が著しい増加となり2カ月ぶりのプラスとなった。1月の鉱工業生産指数は139.1(季調値)となり前月比5.0%上昇した。主要17業種のうち主力の輸送機械など9業種が低下したが、食料品など8業種はプラスとなった。

岩手県景気動向指数 (C I、2015年=100)



資料：県調査統計課



2. 個人消費 (小売業)

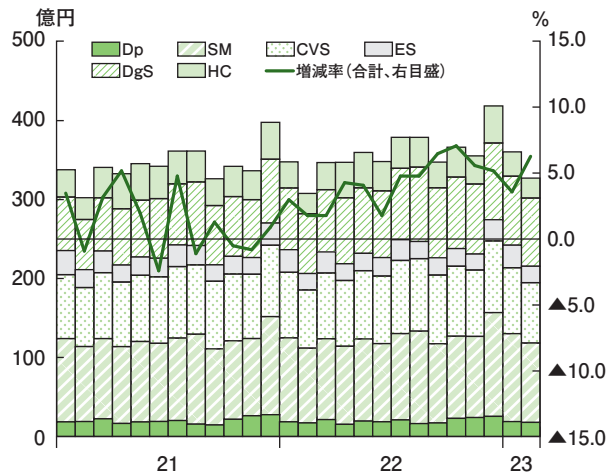
～回復色が鮮明～

2月の小売業主要業態の販売額(6業態合計、全店舗)は32,666百万円で前年同月比6.3%増となった。6業態中4業態で増加の動きとなり、15カ月連続で前年を上回った。

業態	売上高	前年同月比
合計	32,666	6.3
百貨店・スーパー合計	11,809	5.8
百貨店	1,773	4.0
スーパー	10,036	6.1
コンビニエンスストア	7,641	3.7
専門量販店	13,216	8.4
家電大型専門店	2,071	0.0
ドラッグストア	8,623	14.0
ホームセンター	2,522	▲1.6

- 百貨店は外出自粛の動きの緩和などから主力の衣料品のほか身の回り品などで前年を上回り、2カ月連続のプラス
- 専門量販店は家電大型専門店とホームセンターは弱い動きとなっている一方、ドラッグストアは増勢が継続

小売業主要業態の販売額 (業態別、全店舗)



(注) Dp=百貨店、SM=スーパーマーケット、CVS=コンビニエンスストア、ES=家電大型専門店、DgS=ドラッグストア、HC=ホームセンター
資料：経済産業省、東北経済産業局



3. 個人消費 (乗用車)

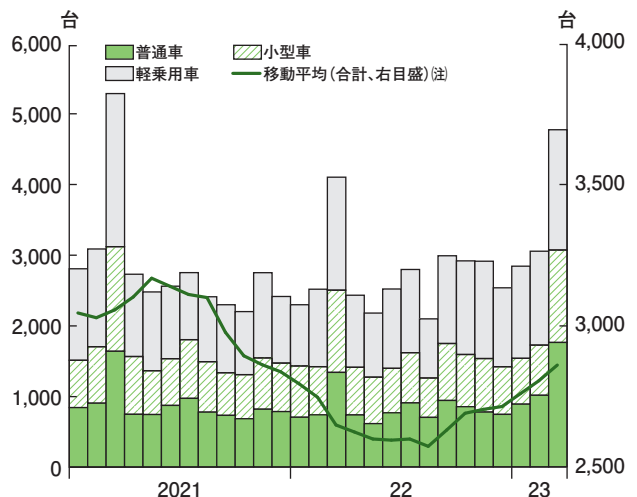
～2022年度累計は4年ぶりの増加～

3月の乗用車新車登録・販売台数(軽乗用車を含む)は4,818台で前年同月比16.4%増となった。登録車、軽乗用車とも前年を上回り7カ月連続の増加となった。

車種	登録・販売台数	前年同月比
合計	4,818	16.4
登録車全体	3,099	22.7
普通車	1,778	31.7
小型車	1,321	12.4
軽乗用車	1,719	6.4

- 2022年度の累計は34,356台で前年比8.1%増と年度後半は部品の調達難に改善がみられたことなどから前年を上回って推移し、4年ぶりの増加
- ただし、新型コロナウイルス感染拡大前の19年度との比較では13.5%減と依然として低水準

乗用車新車登録・販売台数 (車種別)



(注) 12カ月後方移動平均値、以下のグラフも同じ
資料：岩手県自動車販売店協会、岩手県軽自動車協会



4. 住宅着工

～2カ月ぶりに前年を上回る～

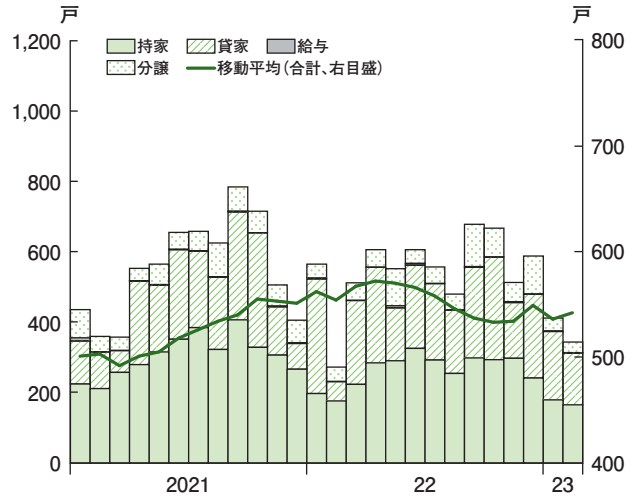
2月の新設住宅着工戸数は343戸で前年同月比26.1%（71戸）増と2カ月ぶりのプラスとなった。利用関係別では、持家が同6.3%（11戸）減、分譲も同26.8%（11戸）減となった一方、貸家は同167.3%（92戸）増と北上市でまとまった着工があったことなどから著しい増加となった。

【利用関係別着工戸数】

利用関係	戸数	前年同月比
合計	343	▲ 26.1
持家	165	▲ 6.3
貸家	147	▲ 167.3
給与	1	-
分譲	30	▲ 26.8

- ・主力の持家は10カ月連続の前年割れ
- ・2022年4月～23年2月の累計は前年同期比4.8%（302戸）減の5,992戸となり、貸家と分譲は前年を上回ったものの持家がマイナス

新設住宅着工戸数（利用関係別）



5. 公共工事

～2022年度の累計は5年連続のマイナス～

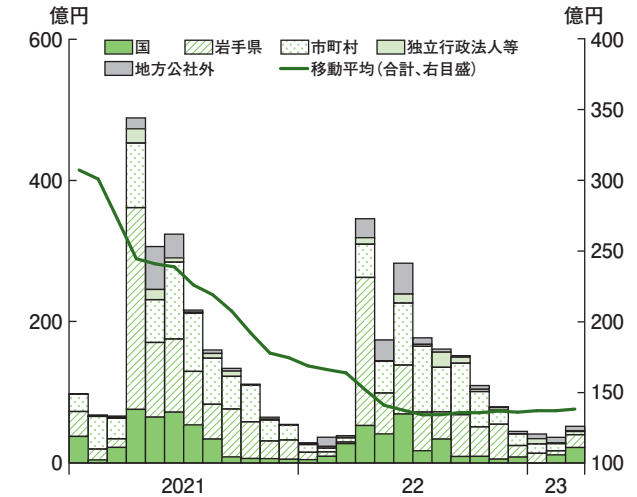
3月の公共工事請負額は5,197百万円で前年同月比36.0%増となった。国や市町村、独立行政法人等は前年を下回ったものの県などで著しい増加となり、2カ月ぶりに前年を上回った。

【主な発注者別金額】

発注者	金額	前年同月比
合計	5,197	▲ 36.0
国	2,186	▲ 20.0
岩手県	1,826	▲ 655.1
市町村	446	▲ 24.6
独立行政法人等	99	▲ 59.5

- ・県は都市計画道路工事などがあり著しい増加
- ・2022年度の公共工事請負額累計は165,753百万円で前年比15.6%減と5年連続で減少し、主な発注者別では独立行政法人等が前年を上回った一方、国や県、市町村は前年割れ

公共工事請負額（発注者別、前払金保証対象）



6. 観光

～1月以降は大幅な回復～

12～2月の県内主要観光地の入込み客数は12月が39千人で前年同月比18.5%減となった一方、1月は40千人で同85.2%増、2月も27千人で同149.5%増となった。

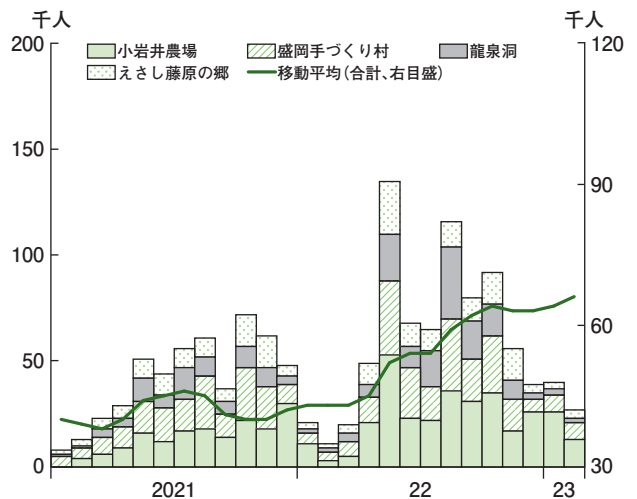
【主要観光地入込み客数（12～2月）】

観光地	12月	1月	2月
合計	39千人 ▲ 18.5%	40千人 85.2%	27千人 149.5%
小岩井農場	26千人 ▲ 13.3%	26千人 136.4%	13千人 333.3%
盛岡手づくり村	6千人 ▲ 28.4%	8千人 43.2%	8千人 108.4%
龍泉洞	3千人 ▲ 28.2%	3千人 32.9%	2千人 24.3%
えさし藤原の郷	4千人 ▲ 24.2%	3千人 9.5%	4千人 74.7%

※ 上段が入込み客数、下段が前年同月比

- ・12月は新型コロナウイルスの感染拡大による影響で個人客が減少したほか、教育旅行も低調な動きとなり4カ所全てでマイナス
- ・一方、1～2月は個人客などで回復傾向となったほかインパウンドの入込みがみられた観光地もあり、いずれもプラス

主要観光地入込み客数





7. 生産活動

～ 一進一退の動きが継続 ～

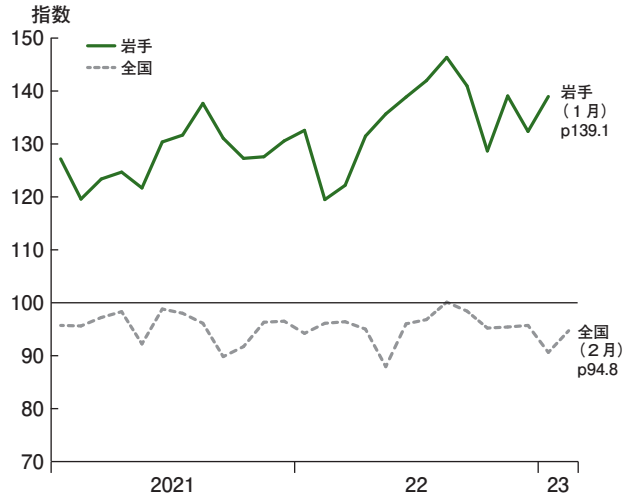
1月の鉱工業生産指数は139.1(季調値)となり前月比5.0%上昇した。主要17業種のうち主力の輸送機械など9業種が低下したが、食料品など8業種はプラスとなり、生産活動は一進一退の動きが続いている。

【業種別鉱工業生産指数(速報値)】 (2015年=100、%)

業種	季節調整値	前月比
鉱工業	139.1	5.0
鉄鋼	91.3	▲ 0.1
金属製品	103.1	20.9
生産用機械	156.2	▲ 22.1
電子部品・デバイス	338.1	15.7
輸送機械	76.1	▲ 19.1
窯業・土石製品	46.0	▲ 21.2
パルプ・紙・紙加工品	69.8	▲ 8.3
食料品	104.3	18.9

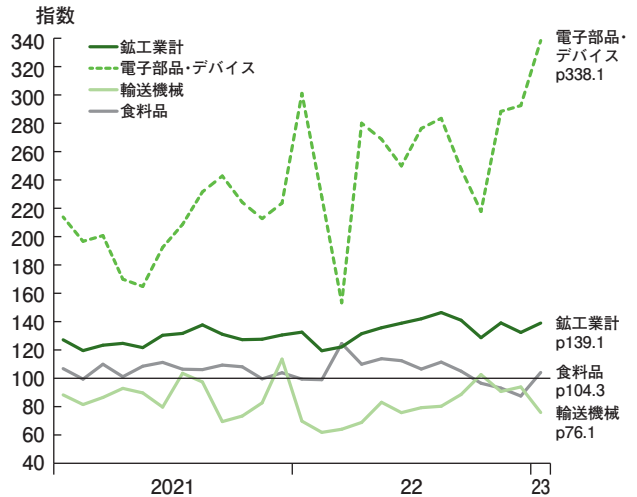
- ・鉄鋼：線材が堅調な動きとなったものの、銑鉄鋳物は産業用機械向けが増産となった一方、日用工芸品向けがマイナスとなるなど横ばいとなり、その他の品目も弱い動き
- ・金属製品：ガス機器が増加したほか鉄鋼物なども強含み
- ・生産用機械：農業用機械などはプラスとなったが、金型などが減産
- ・電子部品・デバイス：固定コンデンサはマイナスとなったもののや半導体などが堅調な動き
- ・輸送機械：機関部品や完成車などが弱含み
- ・窯業・土石製品：セメントがマイナスとなったほか生コンクリートやコンクリート製品なども減少
- ・パルプ・紙・紙加工品：写真用原紙などは増加したが、パルプや段ボール箱などが弱含み
- ・食料品：プロイラーや水産缶詰などは減少したが、その他の品目が堅調な動き

鉱工業生産指数(季節調整値、2015年=100)



(注) pは速報値
資料：県調査統計課、経済産業省

鉱工業生産指数(主要3業種、季節調整値、2015年=100)



(注) pは速報値
資料：県調査統計課、経済産業省



8. 漁業

～アキサケは今季も低調のまま終漁～

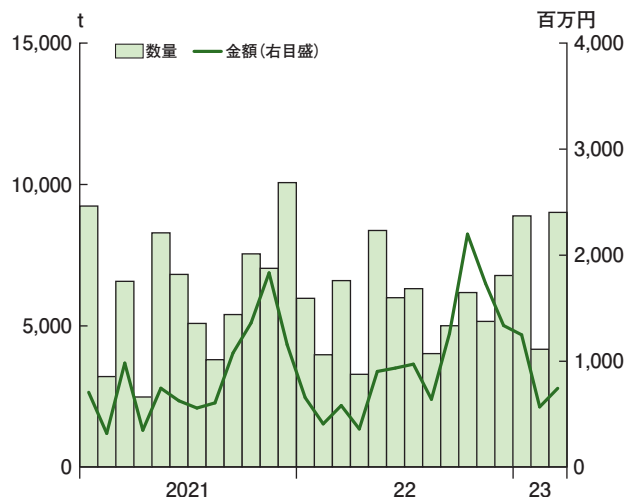
3月の県内主要6港の水揚状況は、数量が9,030トンで前年同月比36.6%増、金額も741百万円で同28.2%増となった。数量、金額ともにイサダやマイワシなどがけん引し、いずれも二桁台のプラスとなった。

【主要6港の水揚状況】 2023年4月10日公表時点

魚種	数量		金額		単価	
	t	増減率 %	百万円	増減率 %	円/10kg	増減率 %
主要6港合計	9,030	36.6	741	28.2	820	▲ 6.1
イサダ	5,736	43.7	319	24.5	557	▲ 13.4
スケトウダラ	1,592	0.7	109	7.0	682	6.2
ケガニ	23	61.6	69	34.6	30,224	▲ 16.7

- ・県水産振興課の漁獲速報(2月末現在(最終)、沿岸漁獲分)によると、アキサケの今季の累計数量は299トンで前年同期比9.5%増、金額が349百万円で同6.5%減
- ・過去5年平均との比較では数量、金額のいずれも9割前後のマイナスとなり、低水準で終漁

主要6港の水揚状況



(注) 主要6港は久慈、宮古、山田、大槌、釜石、大船渡
資料：県水産技術センター



9. 雇用

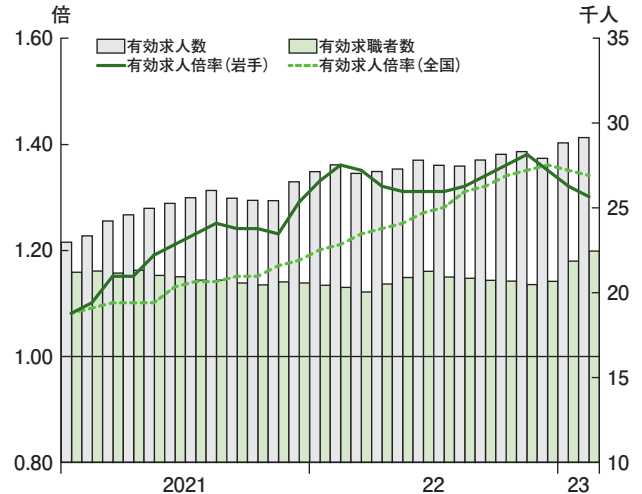
～新規求人数は二桁台の増加～

2月の有効求人倍率（季節調整値）は前月比0.02ポイント低下の1.30倍と3カ月連続で前月を下回った。地域別（原数値）では盛岡以外の地域でマイナスとなった。

【雇用諸指標】			(倍、p)			(人、%)		
項目	季節調整値	前月比	項目	季節調整値	前月比	項目	季節調整値	前月比
有効求人倍率	1.30	▲ 0.02	有効求人人数	29,178	1.1	有効求職者数	22,479	2.7
地域別有効求人倍率	原数値	前年同月比	新規求人数	12,480	16.2			
盛岡	1.29	0.10	注：新規求人数は原数値、前年同月比					
県南	1.70	▲ 0.12						
沿岸	1.03	▲ 0.19						
県北	0.95	▲ 0.17						

- ・新規求人数（原数値）は12,480人と、会計年度任用職員のまとまった求人が出されたことなどから11カ月連続のプラス
- ・2023年3月の新規卒業予定者の就職内定率（同年2月末現在）は、大学は一部で内定者の把握に遅れが生じていることから前年同期比3.2ポイント低下の83.7%となったが、高等学校は同0.5ポイント上昇の98.2%

求人、求職および求人倍率



(注) すべて季節調整値
資料：岩手労働局、厚生労働省



10. 企業倒産

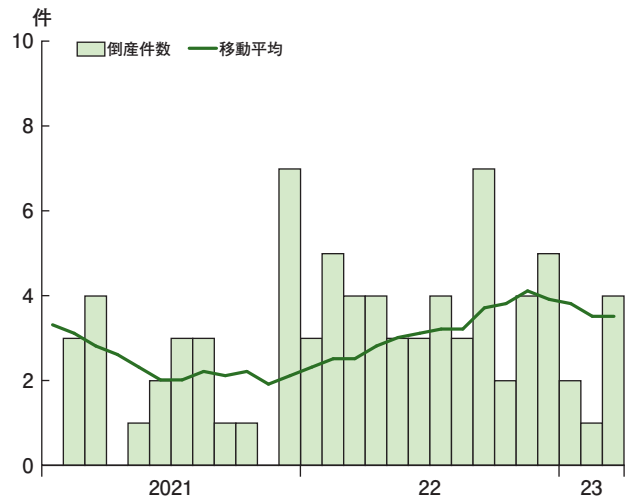
～2022年度の件数は3年ぶりの増加～

3月の企業倒産（負債総額10百万円以上）は件数が前年と同値の4件となり、負債総額は前年同月比273百万円増の498百万円となった。業種別では一次産業が2件、建設業とサービス業他がそれぞれ1件となり、原因は販売不振が3件、既往のシワ寄せが1件であった。

【企業倒産累計件数】		業種別		原因別	
業種	22年度累計	業種	22年度累計	原因	22年度累計
合計	42	合計	42	放漫経営	2
一次産業	3	過小資本	0	他社倒産の余波	2
建設業	12	既往のシワ寄せ	4	販売不振	33
製造業	6	その他	1		
卸・小売業	6				
サービス業他	13				
その他	2				

- ・新型コロナウイルス関連倒産が1件発生
- ・2022年度の累計は件数が前年比12件増の42件、負債総額は同9,755百万円減の5,631百万円。長引くコロナ禍や資源価格の高騰、各種支援策の返済期限到来等により中小・零細企業の倒産が目立ち、負債総額は抑制されたものの件数は3年ぶりの増加

企業倒産件数（負債総額10百万円以上）



資料：㈱東京商工リサーチ盛岡支店

主要経済指標

項目 年月	人口(推計)				景気動向指数(CI、2015年=100)						
	岩手		全国	岩手			全国				
	自然動態 (出生-死亡)	社会動態 (転入-転出)		先行指数	一致指数	遅行指数	先行指数	一致指数	遅行指数		
	人	人	万人								
2020年	1,210,534	△10,475	△3,811	12,615	-	-	-	-	-	-	-
2021年	1,196,277	△11,128	△2,750	12,550	-	-	-	-	-	-	-
2022年	1,180,512	△12,432	△4,129	r 12,495	-	-	-	-	-	-	-
2022. 3	1,190,135	△1,171	△3,218	12,510	94.6	114.2	103.1	r 101.2	r 97.1	r 95.7	
4	1,185,667	△995	△448	12,507	99.6	117.0	103.2	r 102.4	r 97.2	r 96.4	
5	1,184,417	△1,054	△35	12,507	104.8	121.2	115.3	r 101.0	r 96.4	r 96.3	
6	1,183,846	△905	△21	12,510	104.8	120.6	107.6	r 100.8	r 99.0	r 97.9	
7	1,183,214	△868	169	12,512	107.9	123.5	114.3	r 99.4	r 99.6	r 97.7	
8	1,182,597	△1,025	△141	12,508	105.9	126.1	114.0	r 101.6	r 101.0	r 99.0	
9	1,181,505	△972	△109	12,497	106.1	122.3	111.3	r 98.7	r 100.2	r 99.5	
10	1,180,512	△1,205	△61	r 12,495	112.4	114.6	113.6	r 98.8	r 99.5	r 99.5	
11	1,179,235	△1,319	△50	12,485	109.4	r 123.5	116.7	r 97.6	r 99.4	r 100.0	
12	1,177,938	△1,443	△165	12,484	108.0	115.0	121.9	r 97.2	r 99.4	r 100.0	
2023. 1	1,176,355	△1,770	△135	12,477				r 96.6	r 96.4	r 100.6	
2	1,174,546	△1,223	△158	12,463				p 97.7	p 99.2	p 99.2	
3	1,173,284			12,449							
資料出所	県調査統計課			総務省	県調査統計課			内閣府			

①人口の年は10月1日時点、月は各1日現在の数値、自然動態と社会動態の年は前年10月から当年9月まで

項目 年月	小売業主要業態の販売額															
	岩手															
	6業態合計 (全店舗ベース)		百貨店・スーパー		百貨店		スーパー		コンビニエンスストア		家電大型専門店		ドラッグストア		ホームセンター	
	百万円	%	百万円	%	百万円	%	百万円	%	百万円	%	百万円	%	百万円	%	百万円	%
2020年	404,231	1.6	143,441	△1.0	24,259	△13.9	119,182	2.1	102,066	△2.6	29,644	7.4	82,562	7.2	46,518	7.1
2021年	411,957	1.2	147,287	0.8	23,825	△1.8	123,462	1.3	100,774	△1.3	29,228	△1.4	87,889	6.5	46,779	0.6
2022年	429,503	4.3	150,452	2.1	23,602	△0.9	126,849	2.7	102,846	2.1	28,128	△3.8	103,164	17.4	44,913	△4.0
2022. 3	34,629	1.8	12,353	△0.1	2,129	△4.2	10,223	0.8	8,310	△0.3	2,666	△2.5	7,872	17.0	3,428	△10.8
4	34,656	4.3	11,402	0.4	1,528	△6.8	9,874	1.6	8,315	1.9	2,110	△1.7	8,345	17.3	4,484	1.2
5	35,906	4.1	12,330	2.7	1,938	6.0	10,391	2.1	8,631	3.1	2,189	△5.2	8,282	15.3	4,474	△3.2
6	34,754	1.8	11,736	△0.3	1,848	△2.1	9,888	0.0	8,542	1.6	2,333	△0.7	8,436	11.9	3,707	△9.3
7	37,817	4.8	13,003	4.6	2,085	3.8	10,918	4.7	9,247	2.3	2,619	△4.2	9,028	16.9	3,920	△5.4
8	37,813	4.8	13,313	3.0	1,622	4.6	11,691	2.8	9,167	4.5	2,165	△11.5	9,401	16.9	3,767	△3.6
9	34,684	6.5	11,723	5.8	1,701	17.5	10,022	4.1	8,681	1.6	2,185	5.6	8,846	17.9	3,249	△4.2
10	36,565	7.1	12,671	4.8	2,281	5.3	10,390	4.6	8,849	4.8	2,230	△0.0	9,039	19.7	3,776	△1.3
11	35,460	5.6	12,637	2.1	2,389	△8.5	10,248	4.9	8,396	3.2	2,017	△4.2	8,854	20.9	3,556	△2.7
12	41,783	5.2	15,656	3.3	2,534	△7.7	13,122	5.8	9,062	0.4	2,681	△4.4	9,696	20.1	4,688	0.5
2023. 1	35,976	3.6	12,995	4.2	1,875	1.8	11,121	4.7	8,331	0.6	2,852	△0.4	8,720	11.8	3,078	△6.8
2	32,666	6.3	11,809	5.8	1,773	4.0	10,036	6.1	7,641	3.7	2,071	0.0	8,623	14.0	2,522	△1.6
3																
資料出所	経済産業省・東北経済産業局															

①1. 金額、前年比は全店舗ベース
2. 前年比はリンク計数を乗じて算出した修正値

項目 年月	乗用車新車登録・販売台数										消費者物価指数 (2020年=100)		企業物価指数 (2020年=100)	
	岩手										盛岡市		全国	
	登録車、軽乗用車合計		登録車		普通車		小型車		軽乗用車		指数	前年比	総平均	前年比
	台	%	台	%	台	%	台	%	台	%		%		%
2020年	36,314	△12.4	21,134	△14.2	9,978	△14.4	11,156	△14.0	15,180	△9.9	100.0	0.0	100.0	△1.2
2021年	34,068	△6.2	19,908	△5.8	10,585	6.1	9,323	△16.4	14,160	△6.7	100.2	0.2	104.6	4.6
2022年	32,584	△4.4	18,762	△5.8	9,899	△6.5	8,863	△4.9	13,822	△2.4	102.6	2.3	114.7	9.7
2022. 3	4,140	△22.4	2,525	△19.8	1,350	△18.3	1,175	△21.4	1,615	△26.2	101.4	1.2	111.4	9.4
4	2,453	△10.9	1,423	△9.8	742	△1.2	681	△17.6	1,030	△12.4	101.8	2.3	113.2	9.9
5	2,198	△12.1	1,282	△6.7	618	△17.4	664	6.1	916	△18.7	102.3	2.7	113.3	9.4
6	2,542	△1.5	1,408	△8.9	773	△12.0	635	△4.9	1,134	9.5	102.6	2.3	114.3	9.6
7	2,821	1.6	1,632	△10.2	914	△6.6	718	△14.4	1,189	24.1	102.7	2.3	115.2	9.3
8	2,115	△13.0	1,270	△15.5	707	△9.6	563	△21.9	845	△8.9	102.8	2.3	115.7	9.6
9	3,017	30.2	1,763	31.1	949	28.9	814	33.7	1,254	29.0	103.4	2.6	116.9	10.3
10	2,944	32.7	1,606	21.9	860	25.0	746	18.4	1,338	48.5	104.0	3.2	118.1	9.7
11	2,939	5.9	1,548	△0.6	783	△5.0	765	4.4	1,391	14.2	104.2	3.5	119.1	9.9
12	2,559	5.1	1,431	△3.5	750	△5.1	681	△1.7	1,128	18.5	104.6	4.3	r 119.9	10.6
2023. 1	2,868	23.8	1,551	7.6	896	26.4	655	△10.6	1,317	50.5	105.1	4.7	119.8	9.5
2	3,082	21.4	1,740	21.5	1,023	37.5	717	4.2	1,342	21.2	104.4	3.8	r 119.4	8.3
3	4,818	16.4	3,099	22.7	1,778	31.7	1,321	12.4	1,719	6.4			p 119.4	7.2
資料出所	岩手県自動車販売店協会・岩手県軽自動車協会										県調査統計課		日本銀行	

項目 年月	新設住宅着工戸数					民間建築物着工面積 (非居住用)		公共工事請負額(前払金保証対象)					
	岩手					岩手		岩手					
	戸数	前年比	持家	貸家	分譲	千㎡	前年比	金額	前年比	国	県	市町村	独立行政法人等
	戸	%	%	%	%		%	百万円	%	%	%	%	%
2020年	5,956	△ 29.6	△ 12.4	△ 45.9	△ 42.2	408	△ 5.5	327,408	△ 7.4	4.1	2.0	△ 10.1	△ 75.8
2021年	6,609	11.0	5.4	16.1	30.4	502	23.0	196,485	△ 40.0	△ 58.2	△ 40.5	△ 32.3	△ 3.9
2022年	6,585	△ 0.4	△ 13.1	17.2	10.3	789	57.1	165,753	△ 15.6	△ 23.9	△ 21.7	△ 9.7	10.0
2022. 3	511	43.1	△ 13.2	283.9	31.6	12	△ 26.1	3,820	△ 42.5	24.1	△ 80.3	△ 79.6	107.7
4	605	9.6	1.8	14.3	42.9	314	1,136.0	34,607	△ 29.2	△ 30.1	△ 26.6	△ 48.5	△ 54.4
5	551	△ 2.3	△ 7.9	△ 21.1	81.0	165	381.1	17,428	△ 43.2	△ 36.6	△ 45.2	△ 25.9	△ 97.8
6	605	△ 7.5	△ 7.4	△ 7.1	△ 18.8	53	△ 24.7	28,304	△ 12.7	△ 3.7	△ 33.1	△ 19.2	108.7
7	556	△ 15.4	△ 24.0	0.0	△ 14.5	28	△ 33.0	17,732	△ 18.1	△ 67.9	△ 27.6	13.0	96.8
8	479	△ 23.2	△ 21.1	△ 12.2	△ 53.1	74	154.1	16,139	0.8	0.0	△ 21.6	△ 3.3	217.4
9	677	△ 13.5	△ 26.6	△ 16.0	73.9	26	△ 6.7	15,204	13.4	6.6	△ 12.7	57.9	13.3
10	666	△ 6.7	△ 10.7	△ 10.5	34.4	31	△ 31.7	10,969	△ 1.7	47.5	△ 19.4	△ 4.3	1,290.3
11	512	1.4	△ 2.9	15.3	△ 8.3	23	△ 56.7	7,958	22.7	△ 12.0	97.2	△ 32.9	127.3
12	587	44.9	△ 9.4	226.0	68.8	25	△ 79.5	4,475	△ 18.0	58.5	△ 40.1	△ 21.6	△ 68.1
2023. 1	411	△ 27.1	△ 9.1	△ 40.3	△ 5.1	11	△ 28.5	4,100	43.3	△ 100.0	30.9	21.7	494.2
2	343	26.1	△ 6.3	167.3	△ 26.8	43	92.0	3,634	△ 0.3	21.8	△ 8.7	95.6	△ 63.9
3								5,197	36.0	△ 20.0	655.1	△ 24.6	△ 59.5
資料出所	国土交通省					県建築住宅課		東日本建設業保証(岩手支店)					

注)公共工事請負額は年度計

項目 年月	鉱工業生産指数													全 国	
	岩手			鉄 鋼	金属製品	はん用機械	生産用機械	電子部品・デバイス	輸送機械	窯業・土石製品	パルプ・紙・紙加工品	食料品			
	季調値 (2015年=100)	前月比 (季調値)	前年比 (原指数)	前月比 (季調値)	前月比 (季調値)	前月比 (季調値)	前月比 (季調値)	前月比 (季調値)	前月比 (季調値)	前月比 (季調値)	前月比 (季調値)	前月比 (季調値)	前月比 (季調値)	季調値 (2015年=100)	前月比 (季調値)
2020年	103.7	-	△ 3.4	△ 12.8	△ 5.6	△ 1.3	△ 7.4	42.5	△ 8.0	△ 13.4	△ 22.3	△ 5.3	90.6	△ 10.4	
2021年	128.0	-	23.4	22.6	2.2	31.6	47.4	78.3	△ 0.7	△ 13.6	11.8	9.7	95.7	5.6	
2022年	134.1	-	4.8	△ 6.4	△ 4.4	2.6	10.6	22.8	△ 10.6	△ 5.8	△ 0.1	△ 0.9	95.6	△ 0.1	
2022. 3	122.3	2.3	△ 2.1	6.4	18.0	7.5	24.0	△ 32.7	3.5	1.6	△ 1.4	25.7	96.5	0.3	
4	131.6	7.6	3.6	△ 13.4	△ 1.5	△ 2.9	△ 27.1	82.5	7.5	△ 1.5	7.4	△ 11.7	95.1	△ 1.5	
5	135.8	3.2	13.4	△ 1.2	△ 11.8	△ 0.9	30.2	△ 4.0	20.5	2.8	△ 0.4	3.5	88.0	△ 7.5	
6	139.0	2.4	6.5	12.5	7.7	9.2	9.1	△ 7.0	△ 8.8	10.2	0.2	△ 1.2	96.1	9.2	
7	142.1	2.2	7.2	△ 3.2	△ 4.3	△ 2.6	27.2	10.6	4.6	△ 37.2	△ 2.1	△ 5.2	96.9	0.8	
8	146.5	3.1	8.2	9.8	△ 5.1	4.9	△ 11.4	2.6	1.3	45.6	△ 5.1	4.6	100.2	3.4	
9	141.1	△ 3.7	7.5	12.7	△ 2.0	△ 0.9	16.0	△ 12.6	10.3	△ 1.5	△ 5.1	△ 5.7	98.5	△ 1.7	
10	128.8	△ 8.7	△ 0.2	△ 14.3	6.9	4.6	△ 29.7	△ 12.1	15.8	△ 4.4	5.8	△ 8.1	95.3	△ 3.2	
11	139.2	8.1	9.0	△ 13.0	△ 12.2	△ 0.6	15.5	32.4	△ 11.6	0.6	△ 5.1	△ 3.5	95.5	0.2	
12	r 132.5	△ 4.8	△ 0.4	2.6	△ 0.1	4.0	△ 9.7	1.4	3.5	△ 7.2	4.5	△ 6.0	95.8	0.3	
2023. 1	p 139.1	5.0	5.4	△ 0.1	20.9	△ 14.7	△ 22.1	15.7	△ 19.1	△ 21.2	△ 8.3	18.9	r 90.7	△ 5.3	
2													p 94.8	4.5	
3															
資料出所	県調査統計課													経済産業省	

注)年計は原指数、前年比

項目 年月	有効求人倍率				新規求人数		現金給与総額名目賃金指数 (5人以上規模事業所、 2020年=100)		所定外労働時間指数 (5人以上規模事業所、 2020年=100)		常用雇用指数 (5人以上規模事業所、 2020年=100)	
	岩手		全 国		岩手		岩手		岩手		岩手	
	季節調整値	原数値	季節調整値	原数値	原数値	前年比	指数	前年比	指数	前年比	指数	前年比
	倍	倍	倍	倍	人	%	%	%	%	%	%	
2020年	1.09	0.73	1.18	0.83	8,551	△ 19.6	100.0	△ 0.4	100.0	△ 16.6	100.0	0.2
2021年	1.19	0.88	1.13	0.90	9,297	8.7	101.4	1.4	97.9	△ 2.2	99.7	△ 0.3
2022年	1.34		1.28		10,032	7.9	103.5	2.1	101.4	3.6	101.1	1.4
2022. 3	1.35	0.89	1.23	0.95	10,444	△ 1.8	88.6	0.1	99.0	△ 4.1	100.0	0.9
4	1.32	0.86	1.24	0.92	9,707	7.1	90.7	2.8	102.1	1.0	100.5	0.9
5	1.31	0.85	1.25	0.91	9,362	14.5	87.7	3.7	90.7	△ 2.4	101.6	1.5
6	1.31	0.87	1.27	0.95	9,793	2.8	137.7	2.8	96.9	1.0	101.4	1.3
7	1.31	0.91	1.28	0.98	9,580	5.1	116.9	△ 2.4	112.4	12.3	101.7	2.1
8	1.32	0.94	1.31	1.00	9,262	5.7	96.5	6.2	101.0	3.1	101.4	1.6
9	1.34	0.95	1.32	1.02	9,916	9.3	87.1	1.5	107.2	15.4	101.0	1.3
10	1.36	0.96	1.34	1.04	10,850	7.5	87.9	1.6	105.2	14.5	101.5	2.0
11	1.38	0.98	1.35	1.07	10,448	11.5	93.8	△ 0.2	105.2	△ 0.1	101.4	1.6
12	1.35	0.96	1.36	1.11	9,057	0.8	181.9	3.7	105.2	3.0	101.8	2.1
2023. 1	1.32	0.89	1.35	1.09	11,985	6.8	88.4	△ 0.8	90.7	△ 5.4	102.5	1.6
2	1.30	0.82	1.34	1.06	12,480	16.2						
3												
資料出所	岩手労働局		厚生労働省		岩手労働局		県調査統計課					

注)1. 有効求人倍率、新規求人数は新規卒者を除きパートタイムを含む
2. 有効求人倍率の年は原数値
3. 正社員有効求人倍率の年は年度平均
4. 新規求人数の年は各年の平均

年月	企業倒産（負債総額10百万円以上）				信用保証協会代位弁済（元利）				信用保証協会保証債務残高		
	岩手				岩手				岩手		
	件数		金額		件数		金額		金額		
	前年比		前年比	前年比	前年比	前年比	前年比	前年比	前年比		
	件	%	百万円	%	件	%	百万円	%	百万円	%	
2020年	42	0.0	8,127	9.0	138	△ 38.1	768	△ 49.6	361,919	62.8	
2021年	25	△ 40.5	15,025	84.9	198	43.5	2,258	194.2	372,207	2.8	
2022年	47	88.0	5,310	△ 64.7	238	20.2	2,296	1.7	352,406	△ 5.3	
2022. 3	4	0.0	225	23.0	27	440.0	314	412.3	365,932	△ 5.0	
4	4	-	864	-	17	△ 29.2	154	△ 37.8	363,955	△ 5.9	
5	3	200.0	360	2,669.2	28	100.0	374	106.5	361,216	△ 5.9	
6	3	50.0	253	232.9	21	600.0	293	3,230.3	359,083	△ 5.9	
7	4	33.3	362	91.5	13	△ 23.5	167	26.7	357,200	△ 5.9	
8	3	0.0	727	138.4	19	18.8	182	66.9	356,563	△ 5.8	
9	7	600.0	682	6,720.0	14	△ 39.1	39	△ 79.7	356,073	△ 5.5	
10	2	100.0	121	△ 82.5	12	9.1	124	247.3	354,864	△ 5.4	
11	4	-	252	-	15	36.4	244	52.3	352,983	△ 5.4	
12	5	△ 28.6	980	△ 92.7	26	85.7	205	15.6	352,406	△ 5.3	
2023. 1	2	△ 33.3	405	195.6	17	183.3	118	193.7	349,782	△ 5.5	
2	1	△ 80.0	127	△ 63.4	17	△ 46.9	94	△ 85.7	347,699	△ 5.5	
3	4	0.0	498	121.3	39	44.4	301	△ 4.1	346,304	△ 5.4	
資料出所	(株)東京商工リサーチ盛岡支店				岩手県信用保証協会						

注)信用保証協会代位弁済（元利）は年度計

年月	延べ宿泊者数						金融機関預貸金残高（年・月末）			
	岩手						岩手			
	うち日本人		うち外国人		預金		貸出金			
	前年比		前年比		前年比	前年比	前年比	前年比	前年比	
	人泊	%	人泊	%	人泊	%	億円	%	億円	%
2020年	4,312,000	△ 31.3	4,224,220	△ 28.8	87,780	△ 74.5	60,884	6.4	29,714	6.2
2021年	4,433,530	2.8	4,415,780	4.5	17,750	△ 79.8	62,039	1.9	30,289	1.9
2022年	5,277,450	19.0	5,248,480	18.9	28,970	63.2	62,884	1.4	30,799	1.7
2022. 3	369,950	△ 2.8	369,410	△ 2.5	540	△ 69.5	62,072	1.1	30,566	2.2
4	373,460	26.5	372,430	26.6	1,030	6.2	62,707	2.1	30,380	2.0
5	471,410	34.3	469,710	34.1	1,700	109.9	62,128	1.1	30,455	1.7
6	461,140	33.9	459,720	33.7	1,420	222.7	63,159	1.4	30,517	2.0
7	484,750	13.1	483,150	13.3	1,600	△ 27.9	62,868	1.4	30,671	2.3
8	559,180	48.1	557,800	48.7	1,380	△ 43.7	62,383	1.6	30,655	2.5
9	485,370	69.9	483,040	69.6	2,330	156.0	61,973	1.7	30,558	1.6
10	545,150	21.0	540,370	20.4	4,780	212.4	62,000	1.4	30,559	1.5
11	433,630	△ 9.6	428,940	△ 10.4	4,690	393.7	62,626	1.5	30,591	1.6
12	424,580	△ 6.0	416,670	△ 7.3	7,910	293.5	62,884	1.4	30,799	1.7
2023. 1	392,850	3.5	380,190	0.4	12,660	1,634.2	62,001	1.6	30,710	1.8
2										
3										
資料出所	観光庁						日本銀行盛岡事務所			

注)預金は実質預金と譲渡性預金の合計

年月	主要6港の水揚高													
	岩手													
	金額		久慈		宮古		山田		大槌		釜石		大船渡	
	前年比		前年比		前年比		前年比		前年比		前年比		前年比	
	百万円	%	百万円	%	百万円	%	百万円	%	百万円	%	百万円	%	百万円	%
2020年	13,220	0.5	1,341	4,517	602	127	1,344	5,290	76,470	△ 16.1	1,729	19.8		
2021年	10,290	△ 22.2	612	3,649	558	170	1,105	4,196	75,637	△ 1.1	1,360	△ 21.3		
2022年	11,964	16.3	1,029	4,587	741	111	821	4,674	67,721	△ 10.5	1,767	29.9		
2022. 3	578	△ 41.1	12	293	47	14	52	159	6,609	0.4	874	△ 41.3		
4	356	3.5	14	239	15	1	18	69	3,283	32.5	1,084	△ 21.9		
5	901	21.5	91	284	76	4	51	396	8,388	1.0	1,075	20.3		
6	933	49.7	153	296	86	38	62	297	6,002	△ 12.1	1,554	70.4		
7	970	75.1	273	193	61	22	124	297	6,323	24.3	1,533	40.9		
8	637	5.7	51	130	99	3	66	289	4,018	5.7	1,586	0.0		
9	1,260	17.1	49	566	51	3	50	540	5,007	△ 7.3	2,516	26.4		
10	2,202	61.9	117	902	59	3	98	1,022	6,185	△ 18.2	3,560	97.9		
11	1,735	△ 5.5	130	523	74	5	122	881	5,161	△ 26.7	3,361	29.0		
12	1,336	15.7	95	654	100	5	104	379	6,790	△ 32.7	1,968	71.8		
2023. 1	1,248	91.2	62	453	117	4	102	510	8,906	48.9	1,402	28.4		
2	565	39.9	9	252	37	5	30	232	4,172	4.9	1,354	33.4		
3	741	28.2	11	352	61	22	58	237	9,030	36.6	820	△ 6.1		
資料出所	県水産技術センター													

注)2023年4月10日公表時点、単価は10kg当たり



岩手には、岩手を知る、
ビジネスコンサルティングを。

I am your PARTNER.

地域経済には特有の環境や傾向による課題が存在します。

私たちは岩手銀行グループのコンサルティングエキスパートとして
地域経済を統計的かつ体感で日常的に把握。

そのうえで密接に地域のみなさまと関わり、ご相談をお伺いし、
課題解決のその後までみなさまの伴走者として寄り添い続けます。

事業承継／M&A／人材紹介
民事信託／経営支援／地域経済調査

いわぎんリサーチ&コンサルティング株式会社

本社：岩手銀行本店内 tel.019-624-8344



いわぎんリサーチ&コンサルティング(株) マンスリーレポート 2023年5月号

発行 行 いわぎんリサーチ&コンサルティング株式会社 発行責任者 代表取締役 佐々木泰司

〒020-8688 岩手県盛岡市中央通一丁目2番3号

TEL：019-622-1212

<https://www.iwatebank.co.jp/company/group/consulting/index>