

# Monthly Report

2023年 **6** 月号

マンスリーレポート

## Contents

- 経済解説～岩手県内経済の動き～
- 主要経済指標



いわぎんリサーチ&コンサルティング株式会社



# 経済解説 ～岩手県内経済の動き～



## 1. 概況

～回復の動きが継続～

最近の本県経済は、生産活動は一進一退の動きが続いているものの、個人消費の回復色が強まっているほか住宅着工も2カ月連続のプラスとなるなど、全体として回復の動きが継続している。

需要面においては、小売業主要業態の販売額は百貨店が3カ月ぶりの減少となったもののドラッグストアが二桁台の増加となったほかスーパーなどもプラスとなり、16カ月連続で前年を上回った。また、住宅着工も主力の持家はマイナスとなったが、貸家と分譲が増加し、2カ月連続のプラスとなった。2月の鉱工業生産指数は134.2（季調値）となり前月比3.5%低下した。主要17業種のうち主力の輸送機械など9業種がプラスとなったが、電子部品・デバイスなど8業種は低下した。

岩手県景気動向指数（C I、2015年=100）



資料：県調査統計課



## 2. 個人消費（小売業）

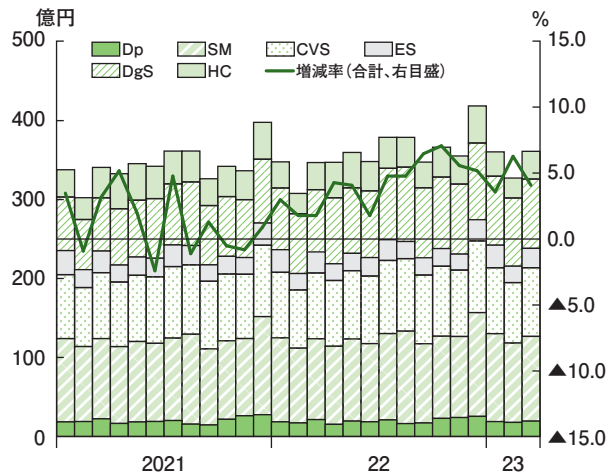
～回復色が鮮明～

3月の小売業主要業態の販売額（6業態合計、全店舗）は36,045百万円で前年同月比4.1%増となった。6業態中4業態でプラスとなり、16カ月連続で前年を上回った。

業態	売上高	前年同月比
合計	36,045	4.1
百貨店・スーパー合計	12,647	2.4
百貨店	1,933	▲ 9.2
スーパー	10,714	4.8
コンビニエンスストア	8,680	4.5
専門量販店	14,718	5.4
家電大型専門店	2,448	▲ 8.2
ドラッグストア	8,762	11.3
ホームセンター	3,508	2.3

- 百貨店は催事がなかったことなどから飲食品などで前年を下回り3カ月ぶりのマイナス
- 2022年度の販売額累計（6業態合計、全店舗）は前年比4.8%増となり、業態別ではドラッグストアが二桁台の増加となったほか、スーパー、コンビニエンスストアもプラス

小売業主要業態の販売額（業態別、全店舗）



（注）Dp=百貨店、SM=スーパーマーケット、CVS=コンビニエンスストア、ES=家電大型専門店、DgS=ドラッグストア、HC=ホームセンター  
資料：経済産業省、東北経済産業局



## 3. 個人消費（乗用車）

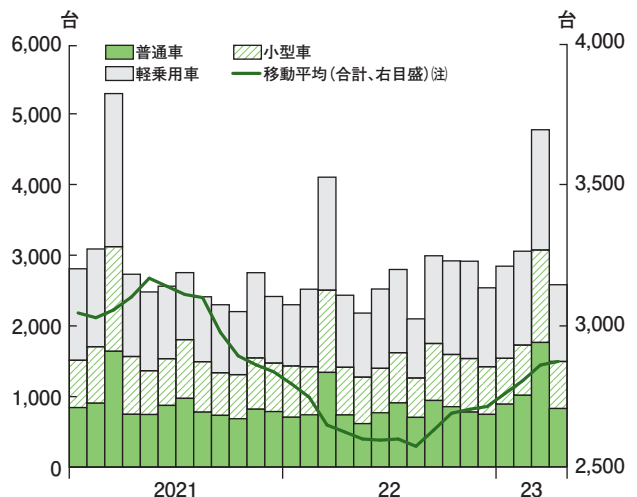
～8カ月連続の増加～

4月の乗用車新車登録・販売台数（軽乗用車を含む）は2,603台で前年同月比6.1%増となった。登録車、軽乗用車ともプラスとなり8カ月連続で前年を上回った。

車種	登録・販売台数	前年同月比
合計	2,603	6.1
登録車全体	1,506	5.8
普通車	834	12.4
小型車	672	▲ 1.3
軽乗用車	1,097	6.5

- 半導体不足や部品の供給遅延の影響があった前年の反動などからプラス基調が継続
- 2023年1～4月の累計は前年同期比16.8%増の13,371台となり前年を上回って推移

乗用車新車登録・販売台数（車種別）



（注）12カ月後方移動平均値、以下のグラフも同じ  
資料：岩手県自動車販売店協会、岩手県軽自動車協会



## 4. 住宅着工

～年度累計は2年ぶりのマイナス～

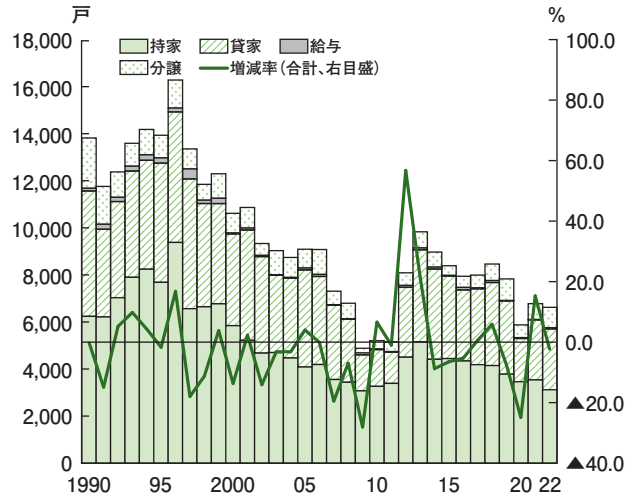
3月の新設住宅着工戸数は657戸で前年同月比28.6%（146戸）増と2カ月連続のプラスとなった。利用関係別では、持家が同3.6%（8戸）減となった一方、貸家は同8.0%（19戸）増となり、分譲も盛岡市で増加したことなどから同200.0%（100戸）増と著しく前年を上回った。

【利用関係別着工戸数】

利用関係	戸数	前年同月比
合計	657	28.6
持家	215	▲ 3.6
貸家	257	8.0
給与	35	-
分譲	150	200.0

- ・2022年度の累計は6,649戸で前年比2.3%（156戸）減
- ・分譲は盛岡市でマンションが増加したことなどから二桁台のプラスとなり、貸家も北上市などがけん引し小幅ながら増加。一方、主力の持家は前年を割り込み、全体では2年ぶりのマイナス

## 新設住宅着工戸数（利用関係別、年度累計）



資料：県建築住宅課



## 5. 公共工事

～2カ月ぶりに前年を下回る～

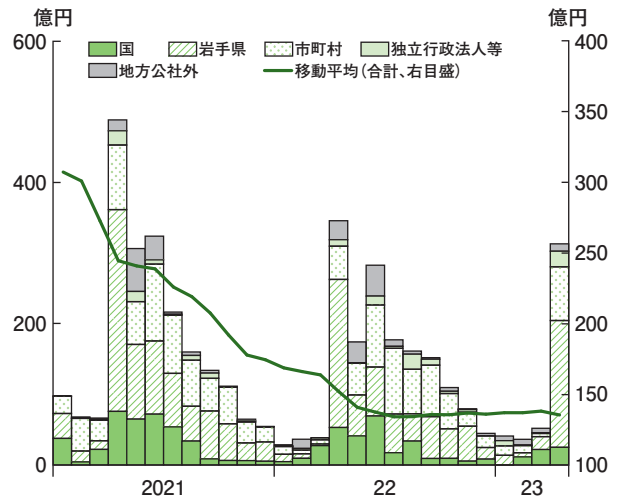
4月の公共工事請負額は31,333百万円で前年同月比9.5%減となった。独立行政法人等と市町村は前年を上回ったものの、国と県などがマイナスとなり2カ月ぶりに減少した。

【主な発注者別金額】

発注者	金額	前年同月比
合計	31,333	▲ 9.5
国	2,497	▲ 52.9
岩手県	17,967	▲ 14.4
市町村	7,608	61.6
独立行政法人等	2,211	140.5

- ・東日本建設業保証株式会社支店の建設業景況調査によると、地元建設業界の景況判断BSI（1～3月）は資材価格の上昇傾向が弱まったことなどから前期比4.5ポイント上昇のマイナス23.0
- ・改善はしたものの20期連続のマイナスとなったほか、先行き（4～6月）はマイナス29.5と今期から6.5ポイント悪化する見通し

## 公共工事請負額（発注者別、前払金保証対象）



資料：東日本建設業保証株式会社支店



## 6. 観光

～2カ月連続で前年を上回る～

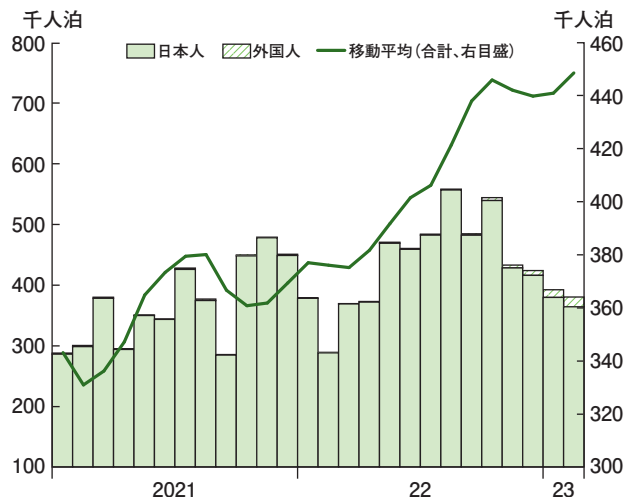
2月の延べ宿泊者数は、380,850人泊で前年同月比31.6%増と2カ月連続で前年を上回った。内訳をみると、日本人が二桁台のプラスとなったほか外国人も著しい増加となった。

【延べ宿泊者数】

日本人・外国人別	宿泊者数	前年同月比
合計	380,850	31.6
日本人	364,730	26.4
外国人	16,120	1,774.4

- ・全国旅行支援のほか八幡平市で「いわて八幡平白銀国体」が開催されたこともあり、県外客を中心に増加
- ・日本人は2カ月、外国人は6カ月連続で増加

## 延べ宿泊者数



資料：観光庁





## 7. 生産活動

～ 一進一退の動きが継続 ～

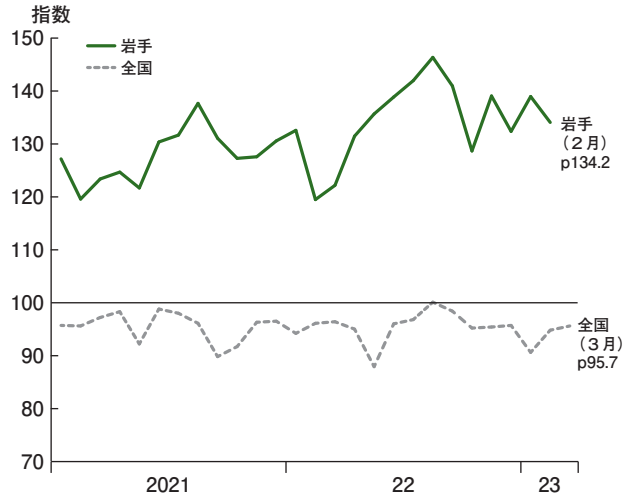
2月の鉱工業生産指数は134.2(季調値)となり前月比3.5%低下した。主要17業種のうち主力の輸送機械など9業種がプラスとなったが、電子部品・デバイスなど8業種は低下し、生産活動は一進一退の動きが続いている。

【業種別鉱工業生産指数(速報値)】 (2015年=100、%)

業種	季節調整値	前月比
鉱工業	134.2	▲ 3.5
鉄鋼	87.1	▲ 4.6
金属製品	127.3	23.5
生産用機械	214.5	37.3
電子部品・デバイス	252.5	▲ 25.3
輸送機械	81.7	7.4
窯業・土石製品	61.2	33.0
パルプ・紙・紙加工品	69.4	▲ 0.6
食料品	97.4	▲ 6.6

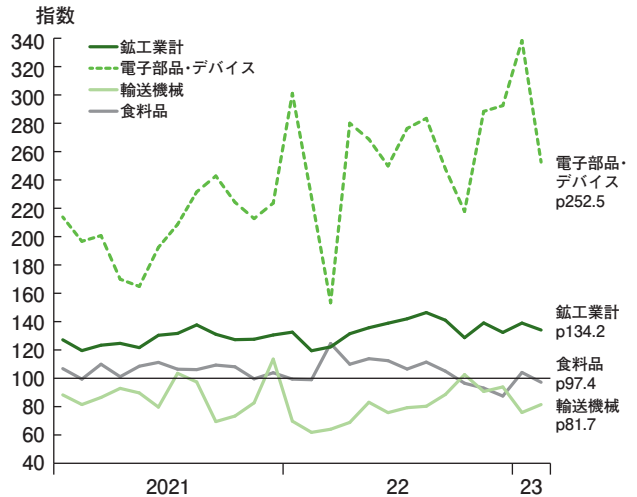
- ・鉄鋼：線材などが増産となったものの、銑鉄鋳物は産業用機械向けと日用工芸品向けのいずれも弱い動き
- ・金属製品：鉄構物などは弱含みとなったものの、ガス機器などが増産
- ・生産用機械：農業用機械などは減産となったが、金型などがプラス
- ・電子部品・デバイス：半導体などが堅調な動きとなった一方、固定コンデンサなどはマイナス
- ・輸送機械：機関部品などは減少したものの生産調整がなかった完成車などが堅調な動き
- ・窯業・土石製品：生コンクリートなどがマイナスとなったもののセメントやコンクリート製品などは増加
- ・パルプ・紙・紙加工品：パルプや写真用原紙が弱含みとなったほか、段ボール箱などもマイナス
- ・食料品：水産缶詰などは増加し、プロイラーも横ばいとなったが、その他の品目が弱い動き

## 鉱工業生産指数(季節調整値、2015年=100)



(注) pは速報値  
資料：県調査統計課、経済産業省

## 鉱工業生産指数(主要3業種、季節調整値、2015年=100)



(注) pは速報値  
資料：県調査統計課、経済産業省

## 8. 漁業

～今季のイサダは数量、金額ともに前年を上回る～

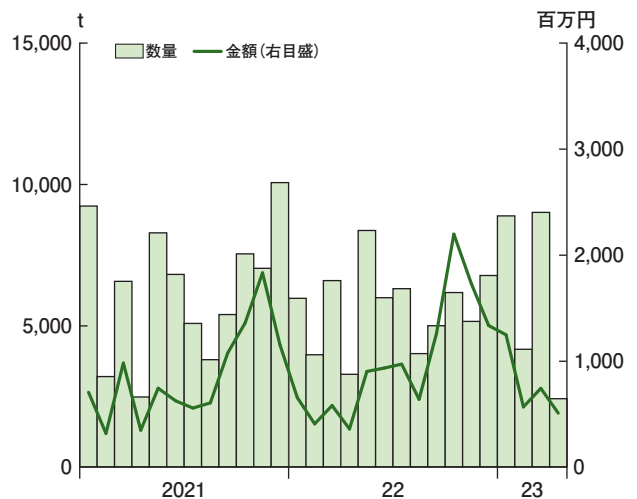
4月の県内主要6港の水揚げ状況は、数量が2,417トンで前年同月比866トン減、金額は506百万円で同150百万円増となった。数量はスケトウダラの減少などにより前年を下回った一方、金額はクロマグロが豊漁となったことやサバ類の単価上昇などにより大幅な増加となった。

【主要6港の水揚げ状況】 2023年5月11日公表時点

魚種	項目		数量		金額		単価	
	数量	増減	数量	増減	金額	増減	単価	増減
主要6港合計	t	t	百万円	百万円	円/10kg	円		
	2,417	▲ 866	506	150	2,092	1,008		
クロマグロ	54	53	128	124	23,634	▲ 11,232		
サバ類	543	540	89	89	1,643	1,246		
キチジ	33	19	49	31	14,626	2,776		

- ・今季(2月～4月)のイサダの累計数量は6,458トンで前年比25.7%増と二桁台のプラスとなり、金額も375百万円で同7.5%増となった。しかし、今期のイサダ漁はまとまった水揚げが続いたことによる在庫の積み上がりを背景に単価が大幅に下落し、漁獲枠(9,000トン)を大幅に残す形で終漁

## 主要6港の水揚げ状況



(注) 主要6港は久慈、宮古、山田、大槌、釜石、大船渡  
資料：県水産技術センター



## 9. 雇用

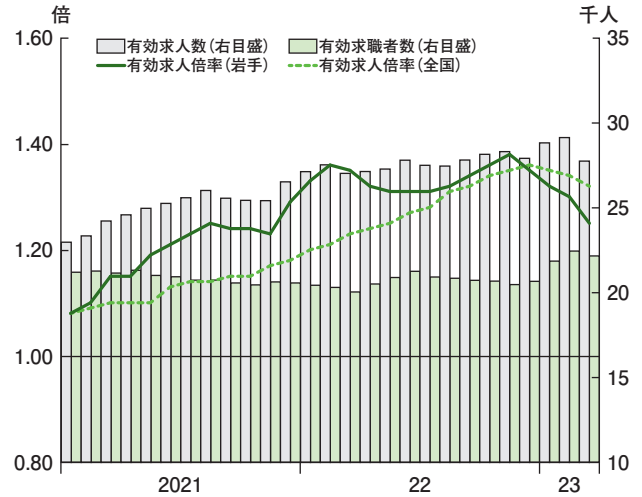
～2022年度の有効求人倍率は2年連続でプラス～

3月の有効求人倍率（季節調整値）は前月比0.05ポイント低下の1.25倍と4カ月連続で前月を下回った。地域別（原数値）では盛岡以外の地域でマイナスとなった。

【雇用諸指標】			(倍、p)			(人、%)		
項目	季節調整値	前月比	項目	季節調整値	前月比	項目	季節調整値	前月比
有効求人倍率	1.25	▲ 0.05	有効求人人数	27,789	▲ 4.8	有効求職者数	22,192	▲ 1.3
地域別有効求人倍率	原数値	前年同月比	新規求人数	9,947	▲ 4.8	注：新規求人数は原数値、前年同月比		
盛岡	1.22	0.03						
県南	1.52	▲ 0.16						
沿岸	0.98	▲ 0.20						
県北	0.87	▲ 0.19						

- ・新規求人数（原数値）は9,947人と12カ月ぶりの前年割れ
- ・2022年度の有効求人倍率（原数値）は前年比0.06ポイント上昇の1.32倍となり、宿泊・飲食サービス業で持ち直したほか、年度後半には会計年度任用職員のまとまった求人があったことなどから2年連続のプラス

## 求人、求職および求人倍率



(注) すべて季節調整値  
資料：岩手労働局、厚生労働省



## 10. 企業倒産

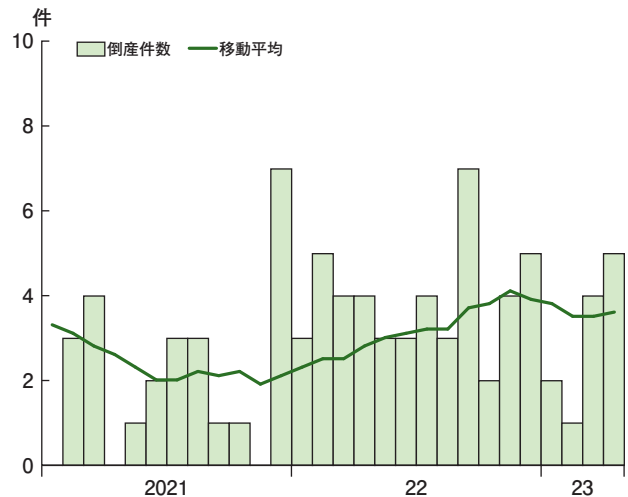
～件数は増加の一方、負債総額はマイナス～

4月の企業倒産（負債総額10百万円以上）は件数が前年同月比1件増の5件となり、負債総額は同516百万円減の348百万円となった。業種別ではサービス業他が4件、不動産業が1件となり、原因別では販売不振が2件、放漫経営、他社倒産の余波、既往のシワ寄せが1件ずつとなった。

【企業倒産累計件数】			原因別		
業種別	(件)		原因別	(件)	
業種	2023年1～4月	23年1～4月	原因	23年1～4月	23年1～4月
合計	12	12	合計	12	12
一次産業	2	2	放漫経営	1	1
建設業	2	2	過小資本	0	0
製造業	1	1	他社倒産の余波	1	1
卸・小売業	1	1	既往のシワ寄せ	2	2
サービス業他	5	5	販売不振	8	8
その他	1	1	その他	0	0

- ・新型コロナウイルス関連倒産が2件発生
- ・2023年1～4月の累計は件数が前年同期比4件減の12件、負債総額は同195百万円減の1,378百万円と前年のペースを下回る水準で推移

## 企業倒産件数（負債総額10百万円以上）



資料：㈱東京商工リサーチ盛岡支店

# 主要経済指標

項目 年月	人口(推計)				景気動向指数(CI、2015年=100)						
	岩手		全国	岩手			全国				
	自然動態 (出生-死亡)	社会動態 (転入-転出)		先行指数	一致指数	遅行指数	先行指数	一致指数	遅行指数		
	人	人	万人								
2020年	1,210,534	△10,475	△3,811	12,615	-	-	-	-	-	-	-
2021年	1,196,277	△11,128	△2,750	12,550	-	-	-	-	-	-	-
2022年	1,180,512	△12,432	△4,129	12,495	-	-	-	-	-	-	-
2022. 4	1,185,667	△995	△448	12,507	99.6	117.0	103.2	102.4	r 96.9	r 96.2	
5	1,184,417	△1,054	△35	12,507	104.8	121.2	115.3	r 100.8	r 96.1	r 96.0	
6	1,183,846	△905	△21	12,510	104.8	120.6	107.6	r 100.9	r 98.7	r 97.5	
7	1,183,214	△868	169	12,512	107.9	123.5	114.3	r 99.6	r 99.2	r 97.4	
8	1,182,597	△1,025	△141	12,508	105.9	126.1	114.0	101.6	r 100.6	r 98.6	
9	1,181,505	△972	△109	12,497	106.1	122.3	111.3	r 98.8	r 99.9	r 99.1	
10	1,180,512	△1,205	△61	12,495	112.4	r 114.7	113.6	r 99.2	r 99.1	r 99.2	
11	1,179,235	△1,319	△50	r 12,491	109.4	123.5	116.7	r 98.1	r 99.0	r 99.6	
12	1,177,938	△1,443	△165	12,484	108.0	r 114.6	121.9	r 97.5	r 99.1	r 99.6	
2023. 1	1,176,355	△1,770	△135	12,477	110.1	111.7	120.9	r 96.8	r 96.2	r 100.3	
2	1,174,546	△1,223	△158	12,463				r 98.2	r 98.7	r 99.9	
3	1,173,284	△1,204	△3,269	12,449				p 97.5	p 98.7	p 99.4	
4	1,168,771			12,447							
資料出所	県調査統計課			総務省	県調査統計課			内閣府			

①人口の年は10月1日時点、月は各1日現在の数値、自然動態と社会動態の年は前年10月から当年9月まで

項目 年月	小売業主要業態の販売額															
	岩手															
	6業態合計 (全店舗ベース)		百貨店・スーパー		百貨店		スーパー		コンビニエンスストア		家電大型専門店		ドラッグストア		ホームセンター	
	百万円	%	百万円	%	百万円	%	百万円	%	百万円	%	百万円	%	百万円	%	百万円	%
2020年	404,231	1.6	143,441	△1.0	24,259	△13.9	119,182	2.1	102,066	△2.6	29,644	7.4	82,562	7.2	46,518	7.1
2021年	411,957	1.2	147,287	0.8	23,825	△1.8	123,462	1.3	100,774	△1.3	29,228	△1.4	87,889	6.5	46,779	0.6
2022年	429,503	4.3	150,452	2.1	23,602	△0.9	126,849	2.7	102,846	2.1	28,128	△3.8	103,164	17.4	44,913	△4.0
2022. 4	34,656	4.3	11,402	0.4	1,528	△6.8	9,874	1.6	8,315	1.9	2,110	△1.7	8,345	17.3	4,484	1.2
5	35,906	4.1	12,330	2.7	1,938	6.0	10,391	2.1	8,631	3.1	2,189	△5.2	8,282	15.3	4,474	△3.2
6	34,754	1.8	11,736	△0.3	1,848	△2.1	9,888	0.0	8,542	1.6	2,333	△0.7	8,436	11.9	3,707	△9.3
7	37,817	4.8	13,003	4.6	2,085	3.8	10,918	4.7	9,247	2.3	2,619	△4.2	9,028	16.9	3,920	△5.4
8	37,813	4.8	13,313	3.0	1,622	4.6	11,691	2.8	9,167	4.5	2,165	△11.5	9,401	16.9	3,767	△3.6
9	34,684	6.5	11,723	5.8	1,701	17.5	10,022	4.1	8,681	1.6	2,185	5.6	8,846	17.9	3,249	△4.2
10	36,565	7.1	12,671	4.8	2,281	5.3	10,390	4.6	8,849	4.8	2,230	△0.0	9,039	19.7	3,776	△1.3
11	35,460	5.6	12,637	2.1	2,389	△8.5	10,248	4.9	8,396	3.2	2,017	△4.2	8,854	20.9	3,556	△2.7
12	41,783	5.2	15,656	3.3	2,534	△7.7	13,122	5.8	9,062	0.4	2,681	△4.4	9,696	20.1	4,688	0.5
2023. 1	35,976	3.6	12,995	4.2	1,875	1.8	11,121	4.7	8,331	0.6	2,852	△0.4	8,720	11.8	3,078	△6.8
2	32,666	6.3	11,809	5.8	1,773	4.0	10,036	6.1	7,641	3.7	2,071	0.0	8,623	14.0	2,522	△1.6
3	36,045	4.1	12,647	2.4	1,933	△9.2	10,714	4.8	8,680	4.5	2,448	△8.2	8,762	11.3	3,508	2.3
4																
資料出所	経済産業省・東北経済産業局															

① 金額、前年比は全店舗ベース  
② 前年比はリンク計数を乗じて算出した修正値

項目 年月	乗用車新車登録・販売台数										消費者物価指数 (2020年=100)		企業物価指数 (2020年=100)	
	岩手										盛岡市		全国	
	登録車、軽乗用車合計		登録車		普通車		小型車		軽乗用車		指数	前年比	総平均	前年比
	台	%	台	%	台	%	台	%	台	%		%		%
2020年	36,314	△12.4	21,134	△14.2	9,978	△14.4	11,156	△14.0	15,180	△9.9	100.0	0.0	100.0	△1.2
2021年	34,068	△6.2	19,908	△5.8	10,585	6.1	9,323	△16.4	14,160	△6.7	100.2	0.2	104.6	4.6
2022年	32,584	△4.4	18,762	△5.8	9,899	△6.5	8,863	△4.9	13,822	△2.4	102.6	2.3	114.7	9.7
2022. 4	2,453	△10.9	1,423	△9.8	742	△1.2	681	△17.6	1,030	△12.4	101.8	2.3	113.2	9.9
5	2,198	△12.1	1,282	△6.7	618	△17.4	664	6.1	916	△18.7	102.3	2.7	113.3	9.4
6	2,542	△1.5	1,408	△8.9	773	△12.0	635	△4.9	1,134	9.5	102.6	2.3	114.3	9.6
7	2,821	1.6	1,632	△10.2	914	△6.6	718	△14.4	1,189	24.1	102.7	2.3	115.2	9.3
8	2,115	△13.0	1,270	△15.5	707	△9.6	563	△21.9	845	△8.9	102.8	2.3	115.7	9.6
9	3,017	30.2	1,763	31.1	949	28.9	814	33.7	1,254	29.0	103.4	2.6	116.9	10.3
10	2,944	32.7	1,606	21.9	860	25.0	746	18.4	1,338	48.5	104.0	3.2	118.1	9.7
11	2,939	5.9	1,548	△0.6	783	△5.0	765	4.4	1,391	14.2	104.2	3.5	119.1	9.9
12	2,559	5.1	1,431	△3.5	750	△5.1	681	△1.7	1,128	18.5	104.6	4.3	119.9	10.6
2023. 1	2,868	23.8	1,551	7.6	896	26.4	655	△10.6	1,317	50.5	105.1	4.7	r 119.9	9.6
2	3,082	21.4	1,740	21.5	1,023	37.5	717	4.2	1,342	21.2	104.4	3.8	r 119.5	8.3
3	4,818	16.4	3,099	22.7	1,778	31.7	1,321	12.4	1,719	6.4	105.1	3.6	r 119.6	7.4
4	2,603	6.1	1,506	5.8	834	12.4	672	△1.3	1,097	6.5			p 119.8	5.8
資料出所	岩手県自動車販売店協会・岩手県軽自動車協会										県調査統計課		日本銀行	

項目 年月	新設住宅着工戸数					民間建築物着工面積 (非居住用)		公共工事請負額(前払金保証対象)					
	岩手					岩手		岩手					
	戸数	前年比	持家	貸家	分譲	千㎡	前年比	金額	前年比	国	県	市町村	独立行政法人等
	戸	%	%	%	%		%	百万円	%	%	%	%	%
2020年	5,956	△ 29.6	△ 12.4	△ 45.9	△ 42.2	408	△ 5.5	327,408	△ 7.4	4.1	2.0	△ 10.1	△ 75.8
2021年	6,609	11.0	5.4	16.1	30.4	502	23.0	196,485	△ 40.0	△ 58.2	△ 40.5	△ 32.3	△ 3.9
2022年	6,585	△ 0.4	△ 13.1	17.2	10.3	789	57.1	165,753	△ 15.6	△ 23.9	△ 21.7	△ 9.7	10.0
2022. 4	605	9.6	1.8	14.3	42.9	314	1,136.0	34,607	△ 29.2	△ 30.1	△ 26.6	△ 48.5	△ 54.4
5	551	△ 2.3	△ 7.9	△ 21.1	81.0	165	381.1	17,428	△ 43.2	△ 36.6	△ 45.2	△ 25.9	△ 97.8
6	605	△ 7.5	△ 7.4	△ 7.1	△ 18.8	53	△ 24.7	28,304	△ 12.7	△ 3.7	△ 33.1	△ 19.2	108.7
7	556	△ 15.4	△ 24.0	0.0	△ 14.5	28	△ 33.0	17,732	△ 18.1	△ 67.9	△ 27.6	13.0	96.8
8	479	△ 23.2	△ 21.1	△ 12.2	△ 53.1	74	154.1	16,139	0.8	0.0	△ 21.6	△ 3.3	217.4
9	677	△ 13.5	△ 26.6	△ 16.0	73.9	26	△ 6.7	15,204	13.4	6.6	△ 12.7	57.9	13.3
10	666	△ 6.7	△ 10.7	△ 10.5	34.4	31	△ 31.7	10,969	△ 1.7	47.5	△ 19.4	△ 4.3	1,290.3
11	512	1.4	△ 2.9	15.3	△ 8.3	23	△ 56.7	7,958	22.7	△ 12.0	97.2	△ 32.9	127.3
12	587	44.9	△ 9.4	226.0	68.8	25	△ 79.5	4,475	△ 18.0	58.5	△ 40.1	△ 21.6	△ 68.1
2023. 1	411	△ 27.1	△ 9.1	△ 40.3	△ 5.1	11	△ 28.5	4,100	43.3	△ 100.0	30.9	21.7	494.2
2	343	26.1	△ 6.3	167.3	△ 26.8	43	92.0	3,634	△ 0.3	21.8	△ 8.7	95.6	△ 63.9
3	657	28.6	△ 3.6	8.0	200.0	46	293.2	5,197	36.0	△ 20.0	655.1	△ 24.6	△ 59.5
4								31,333	△ 9.5	△ 52.9	△ 14.4	61.6	140.5
資料出所	国土交通省					県建築住宅課		東日本建設業保証(株)岩手支店					

注)公共工事請負額は年度計

項目 年月	鉱工業生産指数													全 国	
	岩手			鉄 鋼	金属製品	はん用機械	生産用機械	電子部品・デバイス	輸送機械	窯業・土石製品	パルプ・紙・紙加工品	食料品			
	季調値 (2015年=100)	前月比 (季調値)	前年比 (原指数)	前月比 (季調値)	前月比 (季調値)	前月比 (季調値)	前月比 (季調値)	前月比 (季調値)	前月比 (季調値)	前月比 (季調値)	前月比 (季調値)	前月比 (季調値)	前月比 (季調値)	季調値 (2015年=100)	前月比 (季調値)
2020年	103.7	-	△ 3.4	△ 12.8	△ 5.6	△ 1.3	△ 7.4	42.5	△ 8.0	△ 13.4	△ 22.3	△ 5.3	90.6	△ 10.4	
2021年	128.0	-	23.4	22.6	2.2	31.6	47.4	78.3	△ 0.7	△ 13.6	11.8	9.7	95.7	5.6	
2022年	134.1	-	4.8	△ 6.4	△ 4.4	2.6	10.6	22.8	△ 10.6	△ 5.8	△ 0.1	△ 0.9	95.6	△ 0.1	
2022. 4	131.6	7.6	3.6	△ 13.4	△ 1.5	△ 2.9	△ 27.1	82.5	7.5	△ 1.5	7.4	△ 11.7	95.1	△ 1.5	
5	135.8	3.2	13.4	△ 1.2	△ 11.8	△ 0.9	30.2	△ 4.0	20.5	2.8	△ 0.4	3.5	88.0	△ 7.5	
6	139.0	2.4	6.5	12.5	7.7	9.2	9.1	△ 7.0	△ 8.8	10.2	0.2	△ 1.2	96.1	9.2	
7	142.1	2.2	7.2	△ 3.2	△ 4.3	△ 2.6	27.2	10.6	4.6	△ 37.2	△ 2.1	△ 5.2	96.9	0.8	
8	146.5	3.1	8.2	9.8	△ 5.1	4.9	△ 11.4	2.6	1.3	45.6	△ 5.1	4.6	100.2	3.4	
9	141.1	△ 3.7	7.5	12.7	△ 2.0	△ 0.9	16.0	△ 12.6	10.3	△ 1.5	△ 5.1	△ 5.7	98.5	△ 1.7	
10	128.8	△ 8.7	△ 0.2	△ 14.3	6.9	4.6	△ 29.7	△ 12.1	15.8	△ 4.4	5.8	△ 8.1	95.3	△ 3.2	
11	139.2	8.1	9.0	△ 13.0	△ 12.2	△ 0.6	15.5	32.4	△ 11.6	0.6	△ 5.1	△ 3.5	95.5	0.2	
12	132.5	△ 4.8	△ 0.4	2.6	△ 0.1	4.0	△ 9.7	1.4	3.5	△ 7.2	4.5	△ 6.0	95.8	0.3	
2023. 1	139.1	5.0	5.4	△ 0.1	20.9	△ 14.7	△ 22.1	15.7	△ 19.1	△ 21.2	△ 8.3	18.9	90.7	△ 5.3	
2	p 134.2	△ 3.5	13.6	△ 4.6	23.5	5.0	37.3	△ 25.3	7.4	33.0	△ 0.6	△ 6.6	r 94.9	4.6	
3													p 95.7	0.8	
4															
資料出所	県調査統計課													経済産業省	

注)年計は原指数、前年比

項目 年月	有効求人倍率				新規求人数		現金給与総額名目賃金指数 (5人以上規模事業所、 2020年=100)		所定外労働時間指数 (5人以上規模事業所、 2020年=100)		常用雇用指数 (5人以上規模事業所、 2020年=100)	
	岩手		全 国		岩手		岩手		岩手		岩手	
	季節調整値	原数値	季節調整値	原数値	原数値	前年比	指数	前年比	指数	前年比	指数	前年比
	倍	倍	倍	倍	人	%	%	%	%	%	%	
2020年	1.09	0.73	1.18	0.83	8,551	△ 19.6	100.0	△ 0.4	100.0	△ 16.6	100.0	0.2
2021年	1.19	0.88	1.13	0.90	9,297	8.7	101.4	1.4	97.9	△ 2.2	99.7	△ 0.3
2022年	1.34	0.90	1.28	1.01	10,032	7.9	103.5	2.1	101.4	3.6	101.1	1.4
2022. 4	1.32	0.86	1.24	0.92	9,707	7.1	90.7	2.8	102.1	1.0	100.5	0.9
5	1.31	0.85	1.25	0.91	9,362	14.5	87.7	3.7	90.7	△ 2.4	101.6	1.5
6	1.31	0.87	1.27	0.95	9,793	2.8	137.7	2.8	96.9	1.0	101.4	1.3
7	1.31	0.91	1.28	0.98	9,580	5.1	116.9	△ 2.4	112.4	12.3	101.7	2.1
8	1.32	0.94	1.31	1.00	9,262	5.7	96.5	6.2	101.0	3.1	101.4	1.6
9	1.34	0.95	1.32	1.02	9,916	9.3	87.1	1.5	107.2	15.4	101.0	1.3
10	1.36	0.96	1.34	1.04	10,850	7.5	87.9	1.6	105.2	14.5	101.5	2.0
11	1.38	0.98	1.35	1.07	10,448	11.5	93.8	△ 0.2	105.2	△ 0.1	101.4	1.6
12	1.35	0.96	1.36	1.11	9,057	0.8	181.9	3.7	105.2	3.0	101.8	2.1
2023. 1	1.32	0.89	1.35	1.09	11,985	6.8	88.4	△ 0.8	90.7	△ 5.4	102.5	1.6
2	1.30	0.82	1.34	1.06	12,480	16.2	84.8	0.5	92.8	△ 3.2	102.6	2.9
3	1.25	0.83	1.32	1.02	9,947	△ 4.8						
4												
資料出所	岩手労働局		厚生労働省		岩手労働局		県調査統計課					

注)1. 有効求人倍率、新規求人数は新規卒者を除きパートタイムを含む

2. 有効求人倍率の年は原数値

3. 正社員有効求人倍率の年は年度平均

4. 新規求人数の年は各年の平均

年月	企業倒産（負債総額10百万円以上）				信用保証協会代位弁済（元利）				信用保証協会保証債務残高		
	岩手				岩手				岩手		
	件数		金額		件数		金額		金額		
	前年比		前年比	前年比	前年比	前年比	前年比	前年比	前年比		
	件	%	百万円	%	件	%	百万円	%	百万円	%	
2020年	42	0.0	8,127	9.0	138	△ 38.1	768	△ 49.6	361,919	62.8	
2021年	25	△ 40.5	15,025	84.9	198	43.5	2,258	194.2	372,207	2.8	
2022年	47	88.0	5,310	△ 64.7	238	20.2	2,296	1.7	352,406	△ 5.3	
2022. 4	4	-	864	-	17	△ 29.2	154	△ 37.8	363,955	△ 5.9	
5	3	200.0	360	2,669.2	28	100.0	374	106.5	361,216	△ 5.9	
6	3	50.0	253	232.9	21	600.0	293	3,230.3	359,083	△ 5.9	
7	4	33.3	362	91.5	13	△ 23.5	167	26.7	357,200	△ 5.9	
8	3	0.0	727	138.4	19	18.8	182	66.9	356,563	△ 5.8	
9	7	600.0	682	6,720.0	14	△ 39.1	39	△ 79.7	356,073	△ 5.5	
10	2	100.0	121	△ 82.5	12	9.1	124	247.3	354,864	△ 5.4	
11	4	-	252	-	15	36.4	244	52.3	352,983	△ 5.4	
12	5	△ 28.6	980	△ 92.7	26	85.7	205	15.6	352,406	△ 5.3	
2023. 1	2	△ 33.3	405	195.6	17	183.3	118	193.7	349,782	△ 5.5	
2	1	△ 80.0	127	△ 63.4	17	△ 46.9	94	△ 85.7	347,699	△ 5.5	
3	4	0.0	498	121.3	39	44.4	301	△ 4.1	346,304	△ 5.4	
4	5	25.0	348	△ 59.7	37	117.6	441	186.2	342,205	△ 6.0	
資料出所	(株)東京商工リサーチ盛岡支店				岩手県信用保証協会						

注信用保証協会代位弁済（元利）は年度計

年月	延べ宿泊者数						金融機関預貸金残高（年・月末）			
	岩手		うち日本人		うち外国人		預金		貸出金	
	前年比		前年比		前年比	前年比		前年比		
	人泊	%	人泊	%	人泊	%	億円	%	億円	%
2020年	4,312,000	△ 31.3	4,224,220	△ 28.8	87,780	△ 74.5	60,884	6.4	29,714	6.2
2021年	4,433,530	2.8	4,415,780	4.5	17,750	△ 79.8	62,039	1.9	30,289	1.9
2022年	5,277,450	19.0	5,248,480	18.9	28,970	63.2	62,884	1.4	30,799	1.7
2022. 4	373,460	26.5	372,430	26.6	1,030	6.2	62,707	2.1	30,380	2.0
5	471,410	34.3	469,710	34.1	1,700	109.9	62,128	1.1	30,455	1.7
6	461,140	33.9	459,720	33.7	1,420	222.7	63,159	1.4	30,517	2.0
7	484,750	13.1	483,150	13.3	1,600	△ 27.9	62,868	1.4	30,671	2.3
8	559,180	48.1	557,800	48.7	1,380	△ 43.7	62,383	1.6	30,655	2.5
9	485,370	69.9	483,040	69.6	2,330	156.0	61,973	1.7	30,558	1.6
10	545,150	21.0	540,370	20.4	4,780	212.4	62,000	1.4	30,559	1.5
11	433,630	△ 9.6	428,940	△ 10.4	4,690	393.7	62,626	1.5	30,591	1.6
12	424,580	△ 6.0	416,670	△ 7.3	7,910	293.5	62,884	1.4	30,799	1.7
2023. 1	392,850	3.5	380,190	0.4	12,660	1,634.2	62,001	1.6	30,710	1.8
2	380,850	31.6	364,730	26.4	16,120	1,774.4	61,767	1.0	30,816	1.9
3										
4										
資料出所	観光庁						日本銀行盛岡事務所			

注預金は実質預金と譲渡性預金の合計

年月	主要6港の水揚高												
	岩手											数量	単価
	金額	前年比	久慈	宮古	山田	大槌	釜石	大船渡	前年比	前年比			
	百万円	%	百万円	百万円	百万円	百万円	百万円	百万円	t	%	円	%	
2020年	13,220	0.5	1,341	4,517	602	127	1,344	5,290	76,470	△ 16.1	1,729	19.8	
2021年	10,290	△ 22.2	612	3,649	558	170	1,105	4,196	75,637	△ 1.1	1,360	△ 21.3	
2022年	11,964	16.3	1,029	4,587	741	111	821	4,674	67,721	△ 10.5	1,767	29.9	
2022. 4	356	3.5	14	239	15	1	18	69	3,283	32.5	1,084	△ 21.9	
5	901	21.5	91	284	76	4	51	396	8,388	1.0	1,075	20.3	
6	933	49.7	153	296	86	38	62	297	6,002	△ 12.1	1,554	70.4	
7	970	75.1	273	193	61	22	124	297	6,323	24.3	1,533	40.9	
8	637	5.7	51	130	99	3	66	289	4,018	5.7	1,586	0.0	
9	1,260	17.1	49	566	51	3	50	540	5,007	△ 7.3	2,516	26.4	
10	2,202	61.9	117	902	59	3	98	1,022	6,185	△ 18.2	3,560	97.9	
11	1,735	△ 5.5	130	523	74	5	122	881	5,161	△ 26.7	3,361	29.0	
12	1,336	15.7	95	654	100	5	104	379	6,790	△ 32.7	1,968	71.8	
2023. 1	1,248	91.2	62	453	117	4	102	510	8,906	48.9	1,402	28.4	
2	565	39.9	9	252	37	5	30	232	4,172	4.9	1,354	33.4	
3	741	28.2	11	352	61	22	58	237	9,030	36.6	820	△ 6.1	
4	506	42.1	18	189	22	1	19	257	2,417	△ 26.4	2,092	93.0	
資料出所	県水産技術センター												

注2023年5月11日公表時点、単価は10kg当たり





岩手には、岩手を知る、  
ビジネスコンサルティングを。

# I am your PARTNER.

地域経済には特有の環境や傾向による課題が存在します。

私たちは岩手銀行グループのコンサルティングエキスパートとして  
地域経済を統計的かつ体感で日常的に把握。

そのうえで密接に地域のみなさまと関わり、ご相談をお伺いし、  
課題解決のその後までみなさまの伴走者として寄り添い続けます。

**事業承継／M&A／人材紹介**  
**民事信託／経営支援／地域経済調査**

いわぎんリサーチ&コンサルティング株式会社

本社：岩手銀行本店内 tel.019-624-8344



いわぎんリサーチ&コンサルティング(株) マンスリーレポート 2023年6月号

発行 行 いわぎんリサーチ&コンサルティング株式会社 発行責任者 代表取締役 佐々木泰司

〒020-8688 岩手県盛岡市中央通一丁目2番3号

TEL：019-622-1212

<https://www.iwatebank.co.jp/company/group/consulting/index>