

Monthly Report

2026年1月



Iwagin R&Consulting

いわぎんリサーチ&コンサルティング株式会社

経営支援部 地域経済調査担当

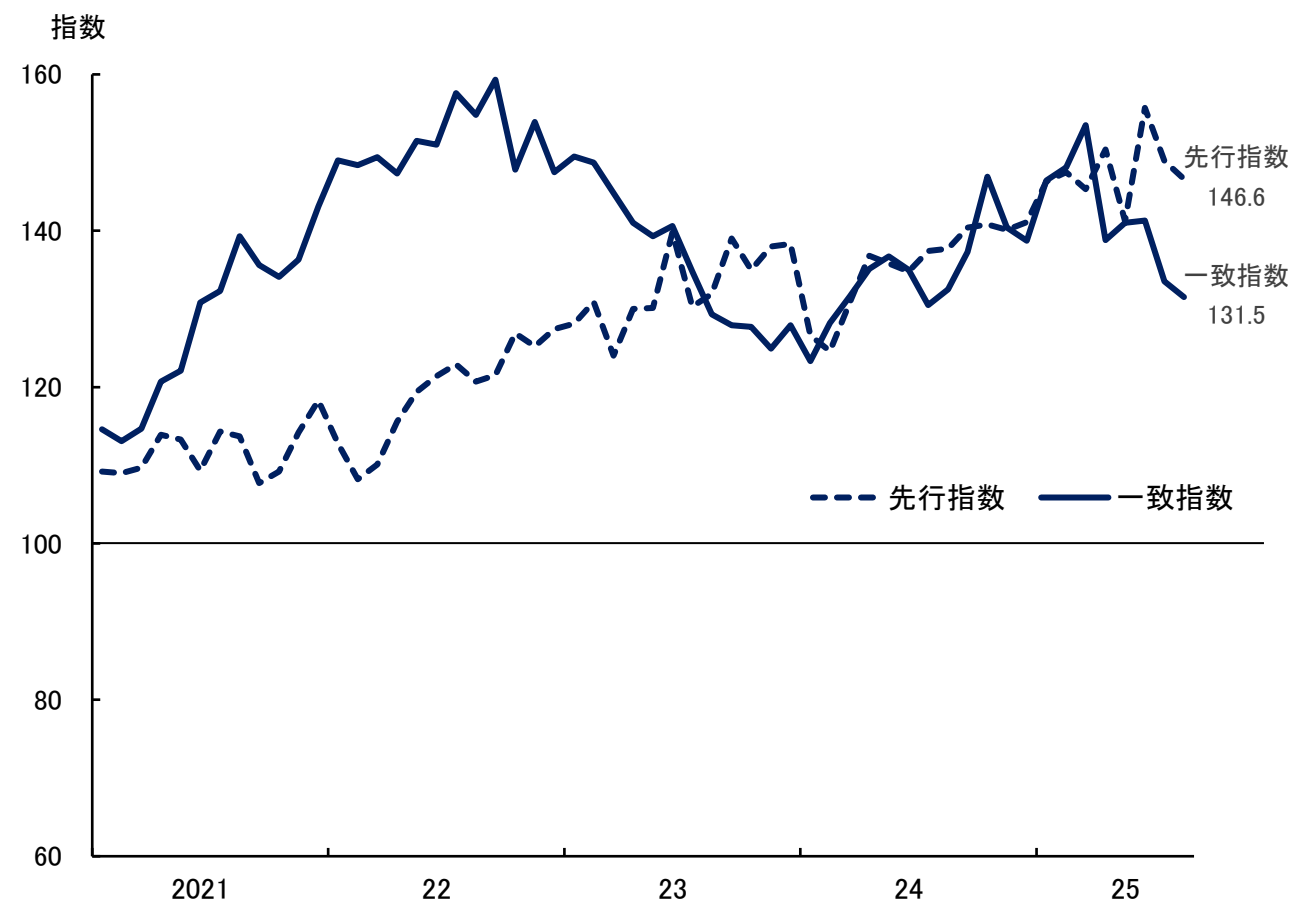
2025年12月26日発行

1. 概 況～やや弱い動き～

➤ 最近の本県経済は、生産活動が改善の動きとなり公共工事もプラスとなったが、個人消費が横ばいとなったほか住宅着工は2カ月ぶりのマイナスとなるなど、全体としてやや弱い動きとなっている。

- ◆ 公共工事は県と独立行政法人等は減少したものの、国と市町村がプラスとなり、2カ月ぶりの増加
- ◆ 小売業主要業態の販売額は百貨店やドラッグストアが前年割れとなった一方、家電大型専門店やスーパーなどが増加し、小幅ながら3カ月ぶりのプラス
- ◆ 住宅着工は貸家が増加したものの持家と分譲が二桁台のマイナス
- ◆ 9月の鉱工業生産指数は137.1（季調値）で前月比8.8%上昇

岩手県景気動向指数（C I、2020年＝100）



資料：県調査統計課

2. 個人消費（小売業）～概ね横ばいの動き～

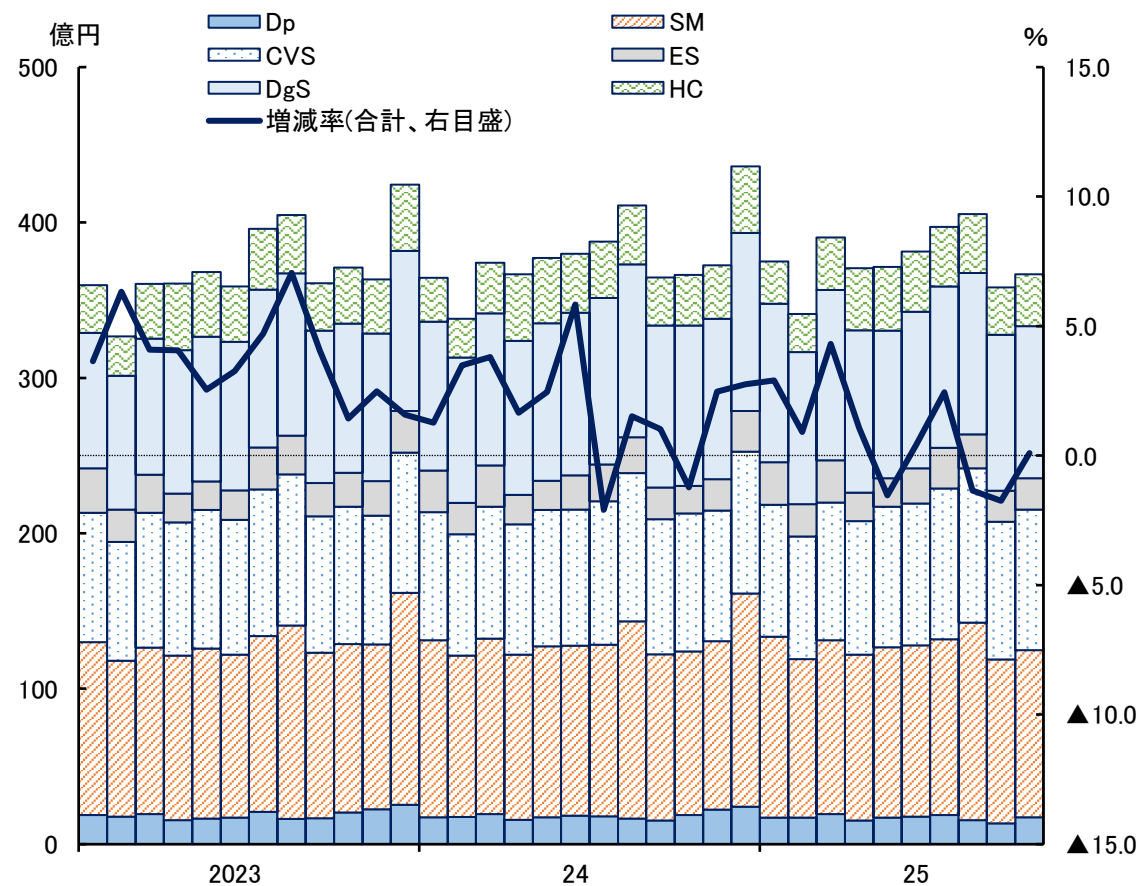
- 10月の小売業主要業態の販売額（6業態合計、全店舗）は36,672百万円で前年同月比0.1%増となった。
6業態中4業態で前年を上回り、小幅ながら3カ月ぶりの増加となった。

【業態別販売額】

(百万円、%)		
業 態	販売額	前年同月比
合 計	36,672	0.1
百貨店・スーパー合計	12,479	0.6
百貨店	1,736	▲ 7.3
スーパー	10,743	2.0
コンビニエンスストア	9,051	2.1
専門量販店	15,142	▲ 1.4
家電大型専門店	2,023	13.8
ドラッグストア	9,777	▲ 5.3
ホームセンター	3,342	2.5

- ◆ 百貨店は一部店舗の閉店の影響などから3カ月連続の減少
- ◆ コンビニエンスストアは13カ月連続のプラス
- ◆ 専門量販店は、家電大型専門店が一部のパソコンの基本ソフトのサポートが終了することによる買換え需要などから二桁台の増加となったほか、ホームセンターも前年を上回ったものの、ドラッグストアはマイナス基調が継続

小売業主要業態の販売額（業態別、全店舗）



(注) D p = 百貨店、SM = スーパーマーケット、CV S = コンビニエンスストア
E S = 家電大型専門店、D g S = ドラッグストア、H C = ホームセンター
資料：経済産業省、東北経済産業局

3. 個人消費（乗用車）～5カ月連続のマイナス～

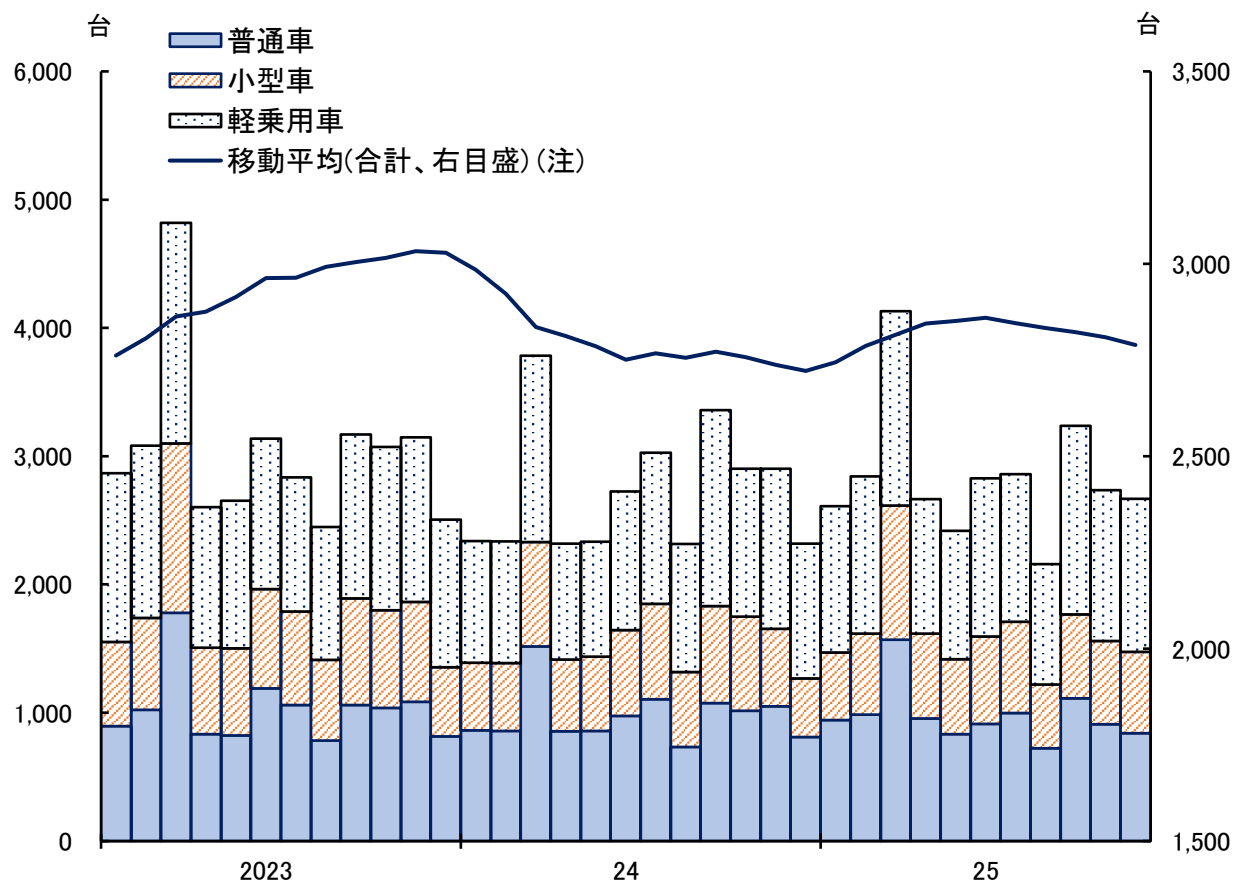
➤ 11月の乗用車新車登録・販売台数（軽乗用車を含む）は2,667台で前年同月比8.1%減となった。登録車、軽乗用車とも前年を下回り、5カ月連続の減少となった。

【車種別新車登録・販売台数】

			(台、%)
車 種		登録・販売台数	前年同月比
合 計		2,667	▲8.1
	登録車全体	1,475	▲10.9
	普通車	841	▲19.9
	小型車	634	4.8
	軽乗用車	1,192	▲4.4

- ◆ 一部のメーカーにおいて半導体の出荷停止を受けた減産などを背景に5カ月連続のマイナス
- ◆ 小型車が5カ月ぶりにプラスとなったものの、普通車が2カ月連続で二桁台の減少となり、登録車全体では7カ月連続の前年割れ
- ◆ 軽乗用車も2カ月ぶりの減少

乗用車新車登録・販売台数（車種別）



(注) 12カ月後方移動平均値、以下のグラフも同じ
資料：岩手県自動車販売店協会、岩手県軽自動車協会

4. 住宅着工～2カ月ぶりの減少～

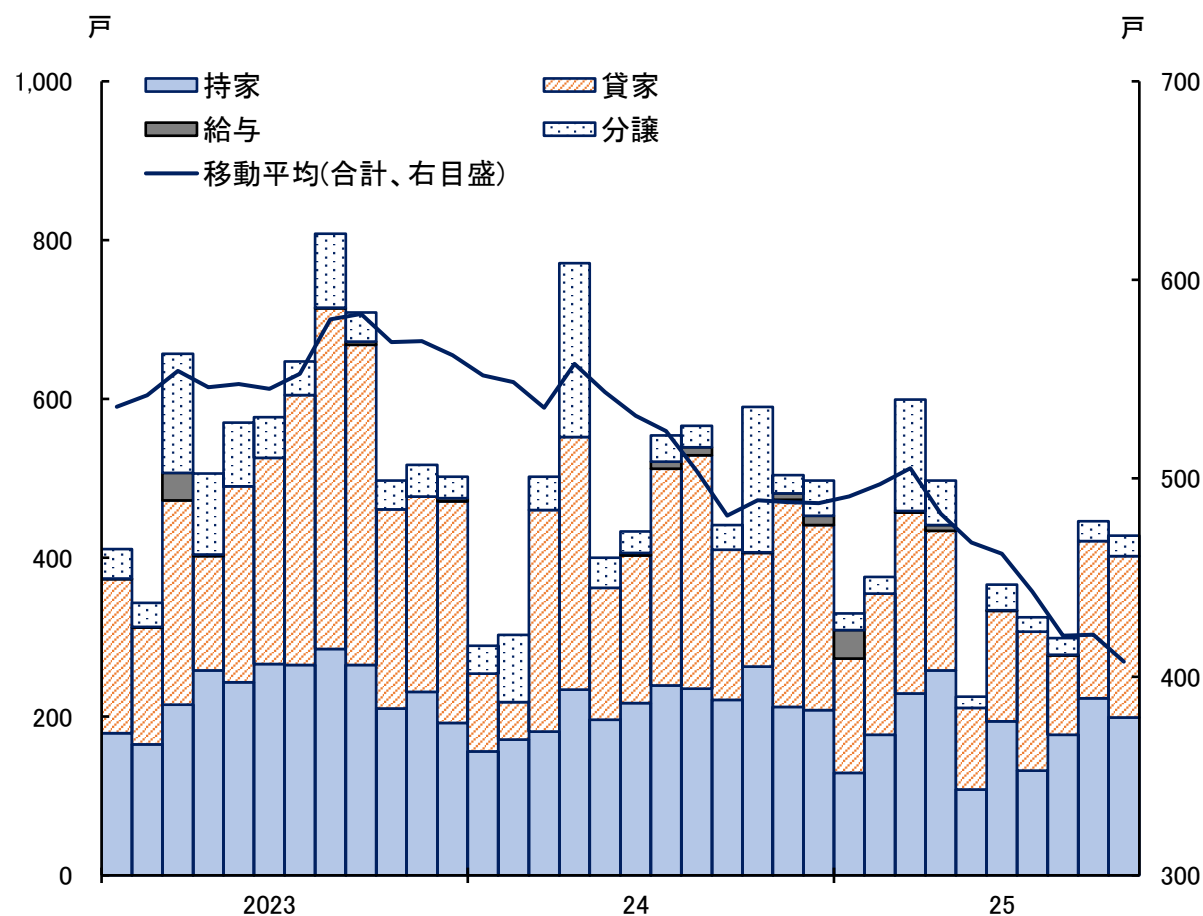
- 10月の新設住宅着工戸数は428戸で前年同月比27.5%（162戸）減と2カ月ぶりに前年を下回った。利用関係別では、貸家はプラスとなった一方、持家と分譲が二桁台のマイナスとなった。

【利用関係別着工戸数】

利用関係	2025年10月		25年1～10月累計	
	戸数	前年同月比	戸数	前年同期比
合 計	428	▲ 27.5	3,891	▲ 19.8
持 家	199	▲ 24.3	1,826	▲ 13.6
貸 家	203	42.0	1,644	▲ 17.5
給 与	0	▲ 100.0	47	104.3
分 譲	26	▲ 85.8	374	▲ 48.1

- ◆ 分譲は前年にマンションの着工（152戸）があった反動などから大幅なマイナス
- ◆ 2025年1～10月の累計は前年同期比19.8%（958戸）減の3,891戸と持家と貸家、分譲で軒並み二桁台の減少

新設住宅着工戸数（利用関係別）



資料：県建築住宅課、国土交通省

5. 公共工事～2カ月ぶりに前年を上回る～

- 11月の公共工事請負額は7,675百万円で前年同月比4.9%増となった。県と独立行政法人等がマイナスとなったものの、国が著しい増加となったほか市町村もプラスとなり、2カ月ぶりに前年を上回った。

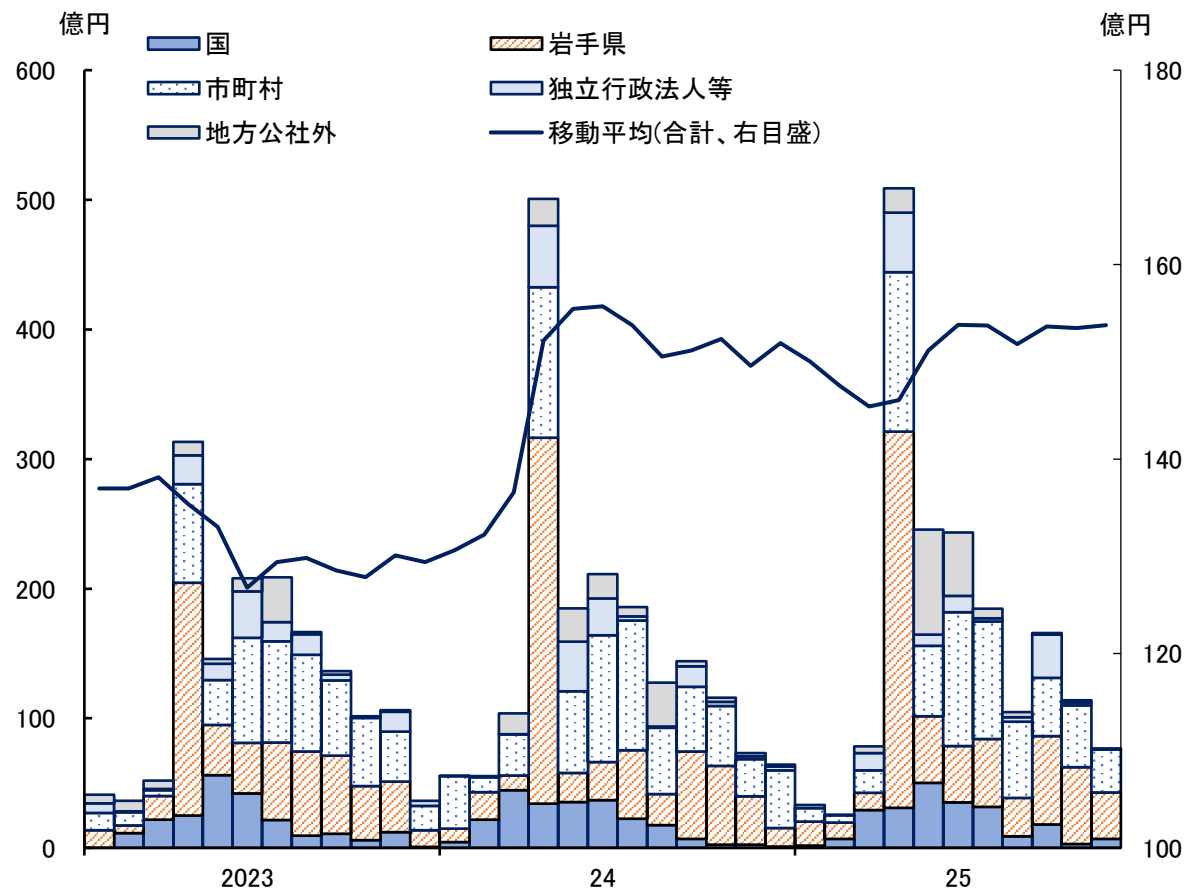
【主な発注者別金額】

(百万円、%)

発注者	2025年11月		25年4～11月累計	
	金額	前年同月比	金額	前年同期比
合 計	7,675	4.9	164,379	6.5
国	713	179.6	18,545	16.8
岩手県	3,560	▲ 4.8	63,000	9.3
市町村	3,341	17.1	55,621	0.6
独立行政法人等	3	▲ 98.3	10,865	▲ 22.2

- ◆ 東日本建設業保証(株)岩手支店の建設業景況調査によると、地元建設業界の景況判断BSI（7～9月）は前期比2.0ポイント低下のマイナス25.0と2期ぶりの悪化
- ◆ また、先行き（10～12月）も受注が減少傾向となることなどからマイナス30.0とさらに悪化する見通し

公共工事請負額（発注者別、前払金保証対象）



資料：東日本建設業保証(株)岩手支店

6. 観 光～2カ月連続の前年割れ～

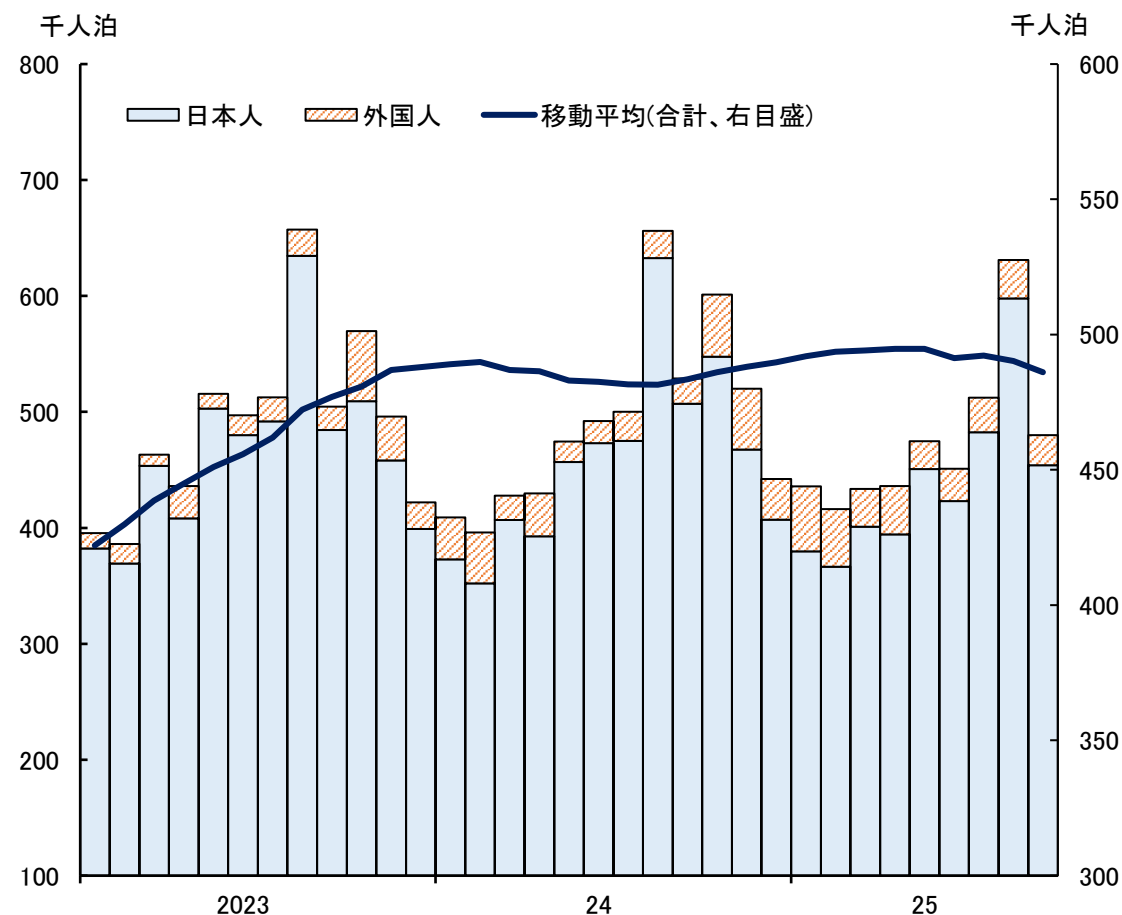
- 9月の延べ宿泊者数は、479,980人泊で前年同月比9.3%減と2カ月連続で前年を下回った。内訳をみると、外国人が増加の動きとなった一方、日本人はマイナスとなった。

【延べ宿泊者数】

(人泊、%)		
日本人・外国人別	宿泊者数	前年同月比
合 計	479,980	▲ 9.3
日本人	453,950	▲ 10.5
外国人	26,030	18.3

- ◆ 外国人は11カ月連続で二桁台のプラスとなった一方、日本人が2カ月連続の前年割れ
- ◆ 県内客、県外客ともに3カ月ぶりの減少

延べ宿泊者数



資料：観光庁

7. 生産活動～足許で改善の動き～

- 9月の鉱工業生産指数は137.1（季調値）で前月比8.8%上昇した。主要17業種のうち生産用機械など3業種がマイナスとなったものの電子部品・デバイスや食料品など14業種が増加し、生産活動は足許で改善の動きとなっている。

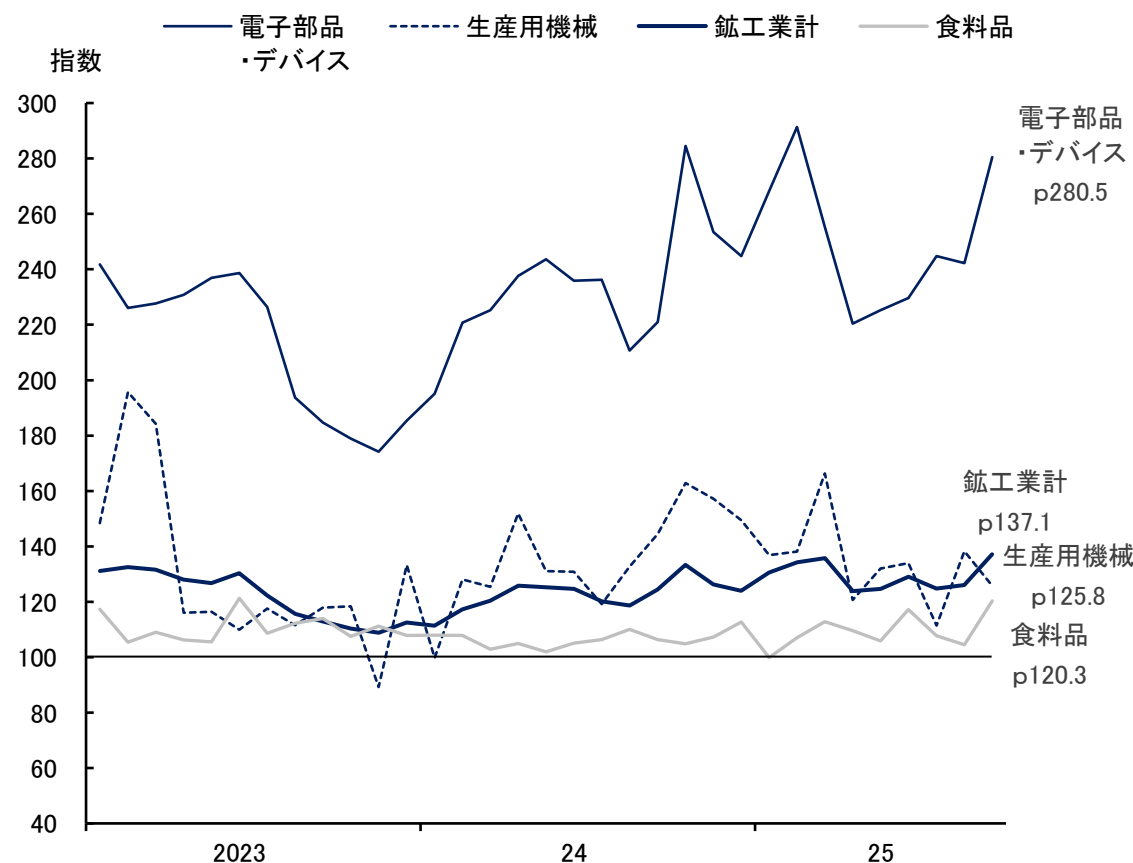
【業種別鉱工業生産指数（速報値）】

（2020年＝100、％）

業 種	季節調整値	前月比
鉱工業	137.1	8.8
鉄 鋼	116.2	7.9
金属製品	82.8	0.7
生産用機械	125.8	▲ 9.0
電子部品・デバイス	280.5	15.8
輸送機械	122.7	▲ 1.1
窯業・土石製品	60.4	1.3
パルプ・紙・紙加工品	73.2	19.6
食料品	120.3	15.1

- ・鉄鋼：線材がプラスとなったほか銑鉄鋳物も産業用機械向けなどを中心に底堅い動き
- ・金属製品：鉄構物などは弱含みとなったが全体として堅調な生産
- ・生産用機械：金型などは増産となったが農業用機械などはマイナス
- ・電子部品・デバイス：固定コンデンサなどが増加するなど総じて強含み
- ・輸送機械：機関部品などがプラスとなったが全体として弱い動き
- ・窯業・土石製品：コンクリート製品などは減産となったがセメントや生コンクリートなどは堅調な生産
- ・パルプ・紙・紙加工品：写真用原紙が底堅い動きとなったほかパルプや段ボール箱紙などもプラス
- ・食料品：ブロイラーなどは弱含みとなったが水産缶詰などは堅調な動き

鉱工業生産指数
（主要3業種、季節調整値、2020年＝100）



（注）pは速報値
資料：県調査統計課

8. 漁 業～アキサケは厳しい漁況が継続～

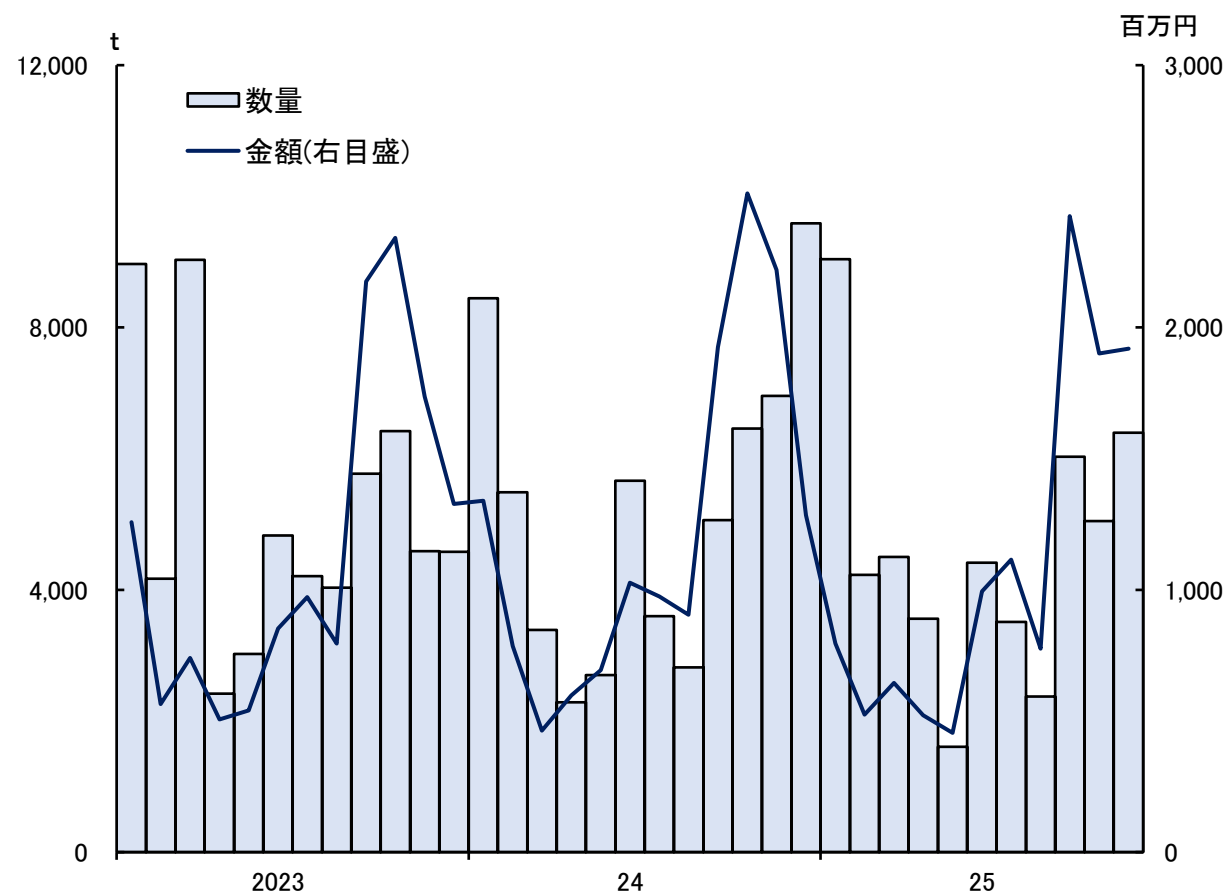
- 11月の県内主要6港の水揚状況は、数量が6,398トンで前年同月比8.0%減、金額も1,919百万円で同13.5%減となった。数量はサンマやスルメイカが大幅な増加となった一方、マイワシやサバ類の減少などにより前年を下回ったほか、金額はサンマやサバ類、マイワシなどの減少を主因に二桁台の減少となった。

【主要6港の水揚状況】

2025年12月5日公表時点

項目 魚種		数量		金額		単価	
			増減率		増減率		増減率
		t	%	百万円	%	円/10kg	%
主要 6 港 合 計		6, 398	△ 8. 0	1, 919	△ 13. 5	3, 000	△ 6. 0
サ マ		4, 161	54. 4	815	△ 24. 3	1, 960	△ 51. 0
ス ル メ イ カ		431	34. 2	452	26. 5	10, 478	△ 5. 8
タ コ 類		124	△ 3. 1	211	4. 8	17, 108	8. 2

主要6港の水揚状況



(注) 主要6港は久慈、宮古、山田、大槌、釜石、大船渡
資料：県水産技術センター

- ◆ 県水産振興課の漁獲速報によると、アキサケの今季（11月末現在、沿岸漁獲分）の累計数量は12トンで前年同期比60.0%減と厳しい漁況が継続
- ◆ 金額も29百万円で同36.8%減と単価（同58.2%増）は約1.5倍となっているものの数量の減少により二桁台の減少

9. 雇 用～有効求人倍率は4カ月連続の低下～

➤10月の有効求人倍率（季節調整値）は前月比0.02ポイント低下の1.07倍となり、4カ月連続で前月を下回った。地域別（原数値）では、3カ月連続で4地域全てがマイナスとなった。

【雇用諸指標】

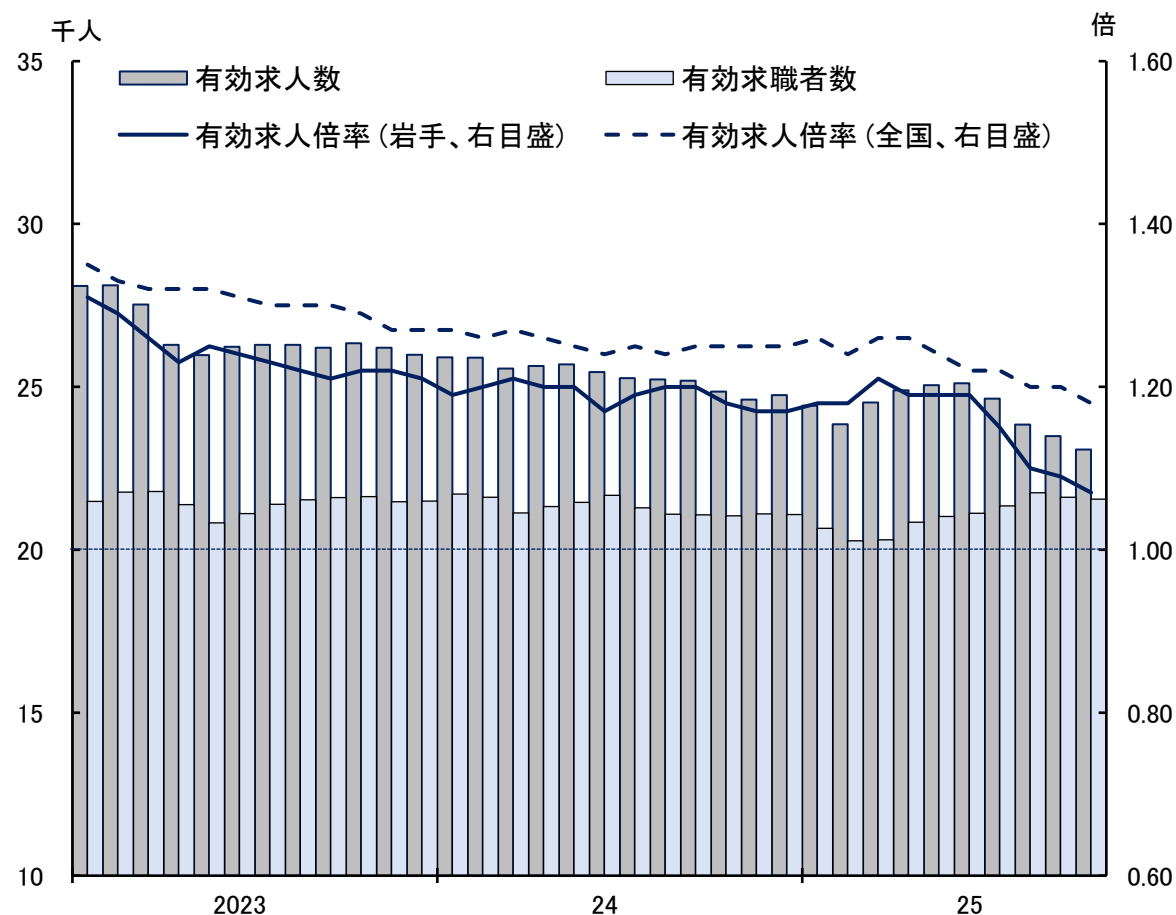
(倍、p)		
項 目	季節調整値	前月比
有効求人倍率	1.07	▲ 0.02
地域別有効求人倍率		
	原数値	前年同月比
盛 岡	1.13	▲ 0.15
県 南	1.27	▲ 0.11
沿 岸	0.90	▲ 0.10
県 北	0.91	▲ 0.01

(人、%)		
項 目	季節調整値	前月比
有効求人数	23,077	▲ 1.8
有効求職者数	21,548	▲ 0.3
新規求人数	8,797	▲ 7.1

(注)新規求人数は原数値、前年同月比

- ◆ 新規求人数（原数値）は前年同月比7.1%減の8,797人と宿泊・飲食サービス業や建設業などで減少したことから2カ月ぶりのマイナス
- ◆ 2026年3月新規高卒予定者の全体の就職内定率（10月末現在）は、前年同期比4.1ポイント低下の84.4%と前年を下回っているものの8割以上の高水準を維持

求人、求職および求人倍率



(注) すべて季節調整値
資料：岩手労働局、厚生労働省

10. 企業倒産～倒産件数は減少の一方、負債総額は増加～

➤ 11月の企業倒産（負債総額10百万円以上）は件数が前年同月比 1 件減の 7 件、負債総額は同103百万円増の 1,080百万円となった。業種別では卸・小売業が 3 件、建設業が 2 件、不動産業とサービス業他が各 1 件となり、原因別では既往のシワ寄せが 3 件、販売不振が 2 件、放漫経営と設備投資過大が各 1 件となった。

【企業倒産件数】

・業種別

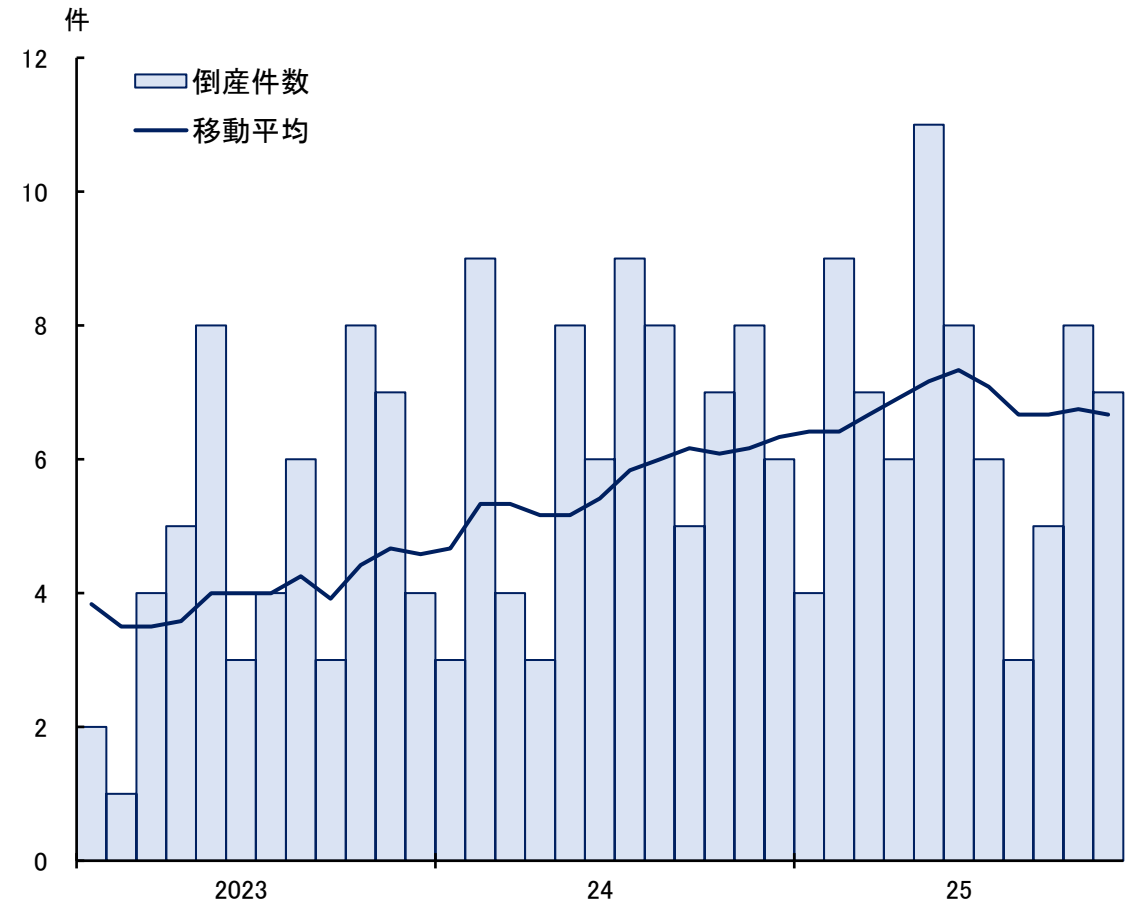
業 種	2025年 11月	25年 1～11月
合 計	7	74
一次産業	0	4
建設業	2	20
製造業	0	9
卸・小売業	3	19
サービス業他	1	14
その他	1	8

・原因別

原 因	25年11月	25年 1～11月
合 計	7	74
放漫経営	1	3
過小資本	0	0
他社倒産の余波	0	2
既往のシワ寄せ	3	14
販売不振	2	51
その他	1	4

- ◆ 東日本大震災関連倒産が 1 件、新型コロナウイルス関連倒産が 2 件発生
- ◆ 2025年 1～11月の累計は件数が前年同期比 4 件増の74件、負債総額は同5,043百万円減の10,814百万円となり、件数は前年を上回って推移
- ◆ 業種別では建設業（20件）が最も多く、次いで卸・小売業（19件）、サービス業他（14件）など

企業倒産件数（負債総額10百万円以上）



資料：(株)東京商工リサーチ盛岡支店

11. 農 業～2025年産米の1等比率は全国トップの96.8%～

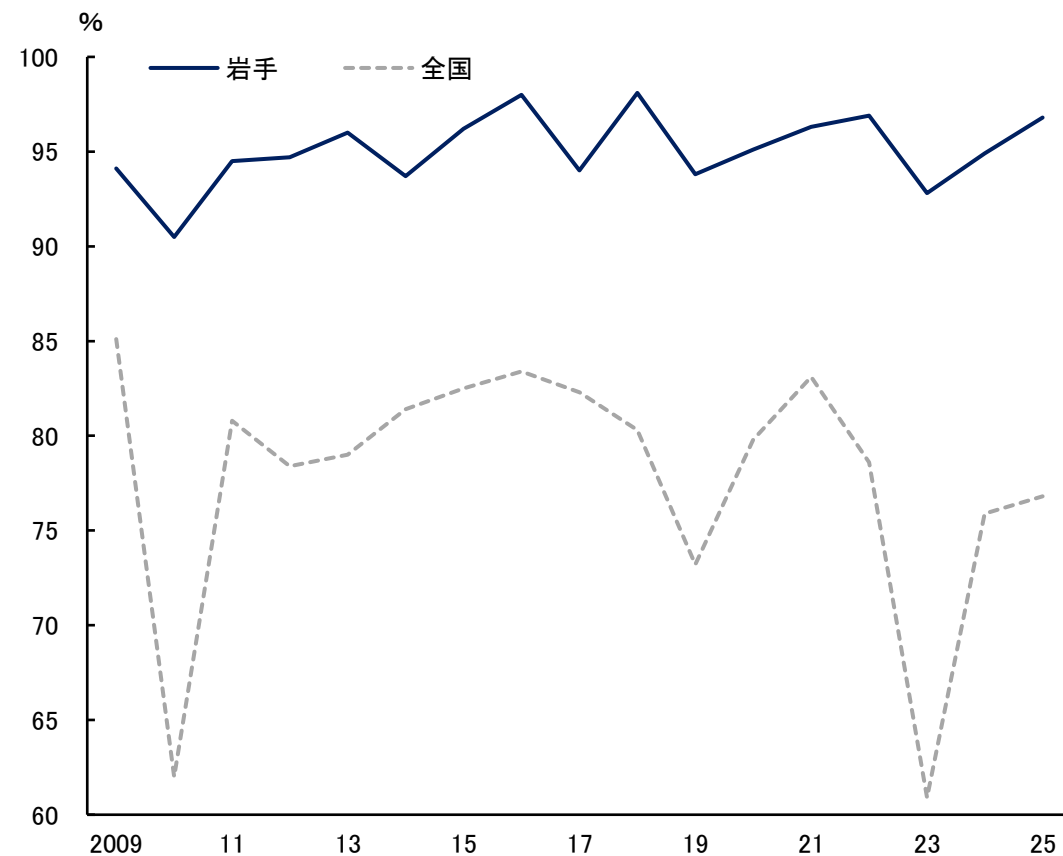
- 東北農政局岩手県拠点が発表した2025年産米の検査結果(10月31日現在)によると、本県の水稲うるち玄米の1等比率は前年同期比2.4ポイント上昇の96.8%となった。

【主な品種の等級別比率】

		(%)			
品 種		1等	2等	3等	規格外
県全体		96.8	2.8	0.3	0.0
	ひとめぼれ	96.9	2.8	0.3	0.0
	あきたこまち	95.2	4.0	0.7	0.1
	いわてっこ	96.9	2.9	0.2	—
	金色の風	95.8	4.1	0.1	—
	銀河のしずく	98.9	0.9	0.2	0.0

- ◆ 本県は、生産者による水管理などが奏功したほか他の地域と比べて米粒が白く濁る障害の発生が抑えられたことなどから都道府県別では全国1位
- ◆ 全国平均は前年同期比0.3ポイント低下の76.8%となり、高温の影響があったもののおおむね平年並み

水稲うるち玄米の1等比率



(注) 2009～23年は確定値、24年は25年3月31日現在、25年は10月31日現在の速報値
資料：農林水産省、東北農政局岩手県拠点

主要経済指標（人口、景気動向指数）

項目 年月	人 口 (推 計)				景気動向指数 (CI)					
	岩 手	自然動態 (出生－死亡)	社会動態 (転入－転出)	全 国	岩 手 (2020年＝100)			全 国 (2020年＝100)		
					先行指数	一致指数	遅行指数	先行指数	一致指数	遅行指数
	人	人	人	万人						
2023年	1,163,024	△14,269	△4,665	12,435	—	—	—	—	—	—
2024年	1,144,407	△14,826	△5,050	12,380	—	—	—	—	—	—
2025年	1,126,813	△14,980	△3,851	12,321	—	—	—	—	—	—
2024.11	1,143,408	△1,231	△12	12,378	140.1	140.4	128.9	r107.9	r115.2	r109.6
12	1,142,310	△1,381	△159	12,374	141.1	r138.7	127.1	r108.1	r116.3	r110.0
2025. 1	1,140,828	△2,064	△101	12,355	r146.3	146.4	128.5	r108.3	r116.3	r111.5
2	1,138,717	△1,375	△259	12,344	147.5	r148.1	127.8	r107.9	r117.0	r111.4
3	1,137,137	△1,285	△3,022	12,342	145.3	153.5	127.7	r107.7	r115.8	r111.4
4	1,132,853	△1,307	△152	12,340	150.4	138.8	125.3	r104.6	r115.7	r113.0
5	1,131,529	△1,131	△94	12,334	141.2	141.0	123.9	r104.7	r115.5	r114.0
6	1,130,309	△1,029	△8	r12,337	155.7	141.3	123.9	r105.3	115.9	r113.2
7	1,129,344	△979	109	12,330	148.9	133.5	125.1	106.1	r114.3	113.6
8	1,128,729	△872	△95	12,330	146.6	131.5	118.6	r106.8	r113.2	r112.2
9	1,127,993	△1,153	△95	12,317				r108.2	r114.9	r112.3
10	1,126,813	△1,132	△37	12,321				p110.0	p115.4	p112.6
11	1,125,821			12,319						
資料 出所	県調査統計課			総務省	県調査統計課			内閣府		

（注）人口の年は10月 1 日時点、月は各 1 日現在の数値、自然動態と社会動態の年は前年10月から当年 9 月まで

主要経済指標（小売業主要業態販売額）

項目 年月	小売業主要業態の販売額															
	岩 手															
	6業態合計 (全店舗ベース)		百貨店・スーパー				コンビニエンスストア		家電大型専門店		ドラッグストア		ホームセンター			
	前年比		前年比		前年比		前年比		前年比		前年比		前年比		前年比	
	百万円	%	百万円	%	百万円	%	百万円	%	百万円	%	百万円	%	百万円	%	百万円	%
2022年	429,503	4.3	150,452	2.1	23,602	△ 0.9	126,849	2.7	102,846	2.1	28,128	△ 3.8	103,164	17.4	44,913	△ 4.0
2023年	445,500	3.7	156,016	3.7	22,667	△ 4.0	133,349	5.1	104,918	2.0	27,374	△ 2.7	113,987	10.5	43,205	△ 3.8
2024年	453,828	1.9	157,121	0.7	22,010	△ 2.9	135,111	1.3	104,296	△ 0.6	26,472	△ 3.3	123,598	8.4	42,341	△ 2.0
2024.11	37,237	2.5	13,050	1.5	2,220	△ 0.8	10,831	2.0	8,403	1.4	2,026	△ 8.5	10,328	8.7	3,430	△ 1.7
12	43,613	2.8	16,121	△ 0.3	2,403	△ 5.3	13,718	0.6	9,135	1.3	2,610	△ 2.8	11,453	11.3	4,294	0.5
2025. 1	37,490	2.9	13,338	1.7	1,710	△ 1.7	11,629	2.3	8,492	3.0	2,734	1.4	10,207	6.7	2,719	△ 3.6
2	34,111	0.9	11,899	△ 1.9	1,710	△ 2.5	10,189	△ 1.8	7,893	1.2	2,083	3.3	9,794	4.6	2,442	△ 2.1
3	39,031	4.3	13,120	△ 0.8	1,929	△ 0.1	11,191	△ 1.0	8,862	4.5	2,720	1.9	10,947	12.1	3,382	3.3
4	37,052	1.1	12,197	0.1	1,531	△ 2.1	10,666	0.4	8,584	2.2	1,836	△ 2.1	10,437	5.2	3,998	△ 6.5
5	37,148	△ 1.5	12,670	△ 0.5	1,702	△ 1.7	10,967	△ 0.3	9,032	3.1	1,843	△ 1.7	9,497	△ 6.4	4,106	△ 2.6
6	38,126	0.4	12,791	0.2	1,761	△ 4.1	11,029	0.9	9,127	4.2	2,265	3.2	10,085	△ 3.8	3,858	2.2
7	39,716	2.4	13,174	2.7	1,872	4.6	11,302	2.4	9,707	5.1	2,613	9.9	10,381	△ 2.9	3,841	5.7
8	40,544	△ 1.3	14,245	△ 0.7	1,543	△ 6.5	12,702	0.1	9,928	4.2	2,184	△ 5.9	10,391	△ 6.6	3,796	0.2
9	35,823	△ 1.7	11,891	△ 2.7	1,342	△ 11.7	10,549	△ 1.4	8,855	1.9	1,988	△ 2.3	10,049	△ 3.7	3,040	△ 1.3
10	36,672	0.1	12,479	0.6	1,736	△ 7.3	10,743	2.0	9,051	2.1	2,023	13.8	9,777	△ 5.3	3,342	2.5
11																
資料 出所	経済産業省・東北経済産業局															

(注) 1. 金額、前年比は全店舗ベース
2. 前年比はリンク計数を乗じて算出した修正値

主要経済指標（乗用車新車登録・販売台数、消費者物価指数、企業物価指数）

項目 年月	乗用車新車登録・販売台数										消費者物価指数 (2020年=100)		企業物価指数 (2020年=100)	
	岩 手										盛岡市		全 国	
	登録車、軽乗用車合計		登録車		普通車		小型車		軽乗用車		盛岡市		全 国	
	台	前年比	台	前年比	台	前年比	台	前年比	台	前年比	指数	前年比	総平均	前年比
2022年	32,584	△ 4.4	18,762	△ 5.8	9,899	△ 6.5	8,863	△ 4.9	13,822	△ 2.4	102.6	2.3	114.9	9.8
2023年	36,339	11.5	21,469	14.4	12,379	25.1	9,090	2.6	14,870	7.6	106.7	4.1	119.9	4.4
2024年	32,658	△ 10.1	19,271	△ 10.2	11,713	△ 5.4	7,558	△ 16.9	13,387	△ 10.0	110.0	3.1	122.8	2.4
2024.11	2,902	△ 7.8	1,655	△ 11.2	1,050	△ 3.1	605	△ 22.3	1,247	△ 2.9	111.6	2.9	124.6	3.9
12	2,318	△ 7.5	1,268	△ 6.4	810	△ 0.6	458	△ 15.2	1,050	△ 8.8	112.0	3.5	125.1	4.1
2025. 1	2,610	11.6	1,470	5.8	943	9.1	527	0.4	1,140	20.0	112.5	3.8	125.5	4.2
2	2,842	21.7	1,616	16.6	986	14.9	630	19.3	1,226	29.2	111.9	3.5	125.8	4.3
3	4,131	9.2	2,614	12.1	1,569	3.5	1,045	28.2	1,517	4.5	112.4	3.7	126.2	4.3
4	2,666	15.0	1,617	14.3	954	11.4	663	18.6	1,049	16.2	112.9	3.4	126.6	3.9
5	2,418	3.7	1,417	△ 1.5	833	△ 2.8	584	0.5	1,001	12.0	113.4	3.3	126.5	3.1
6	2,826	3.7	1,595	△ 3.0	914	△ 6.2	681	1.6	1,231	13.8	113.4	3.3	126.4	2.8
7	2,859	△ 5.6	1,710	△ 7.5	998	△ 9.8	712	△ 4.0	1,149	△ 2.5	113.6	3.1	126.7	2.5
8	2,158	△ 6.8	1,220	△ 7.4	724	△ 1.1	496	△ 15.2	938	△ 6.0	113.6	2.7	126.4	2.6
9	3,237	△ 3.7	1,766	△ 3.5	1,113	3.6	653	△ 13.7	1,471	△ 3.8	114.5	3.6	127.0	2.8
10	2,735	△ 5.8	1,560	△ 10.8	910	△ 10.4	650	△ 11.3	1,175	1.8	115.3	3.7	r127.6	2.7
11	2,667	△ 8.1	1,475	△ 10.9	841	△ 19.9	634	4.8	1,192	△ 4.4			p128.0	2.7
資料 出所	岩手県自動車販売店協会・岩手県軽自動車協会										県調査統計課		日本銀行	

主要経済指標（新設住宅着工戸数、民間建築物着工面積、公共工事請負額）

項目 年月	新設住宅着工戸数					民間建築物着工面積 (非居住用)		公共工事請負額(前払金保証対象)					
	岩手							岩手					
	戸数					岩手		金額					
		前年比	持家	貸家	分譲		前年比		前年比	国	県	市町村	独立行政法人等
	戸	%	%	%	%	千㎡	%	百万円	%	%	%	%	%
2022年	6,585	△ 0.4	△ 13.1	17.2	10.3	789	57.1	165,753	△ 15.6	△23.9	△ 21.7	△ 9.7	10.0
2023年	6,744	2.4	△ 12.5	22.2	△7.2	560	△29.0	163,881	△ 1.1	△9.0	△ 8.9	13.9	76.7
2024年	5,850	△ 13.3	△ 8.7	△ 22.2	8.6	441	△21.3	174,491	6.5	△22.5	9.7	5.7	24.5
2024.11	504	△ 2.5	△8.2	6.1	△42.5	13	△ 47.0	7,319	△31.2	△78.9	△4.5	△ 25.8	△84.9
12	497	△ 1.0	8.3	△16.5	63.0	16	△ 14.0	6,433	76.5	26.4	10.8	137.4	△25.9
2025. 1	330	14.2	△17.3	46.9	△40.0	27	△ 33.4	3,323	△40.3	△61.3	78.2	△ 74.3	-
2	376	24.1	3.5	278.7	△75.3	9	△ 71.9	2,547	△54.2	△68.3	△40.1	△ 51.8	△100.0
3	599	19.3	26.5	△18.3	233.3	17	△ 76.4	7,835	△24.6	△34.1	17.9	△ 46.3	8,401.2
4	497	△ 35.5	10.3	△44.7	△74.4	28	△ 48.3	50,889	1.6	△9.6	2.8	6.0	△3.2
5	225	△ 43.8	△44.9	△38.0	△63.2	37	△ 14.7	24,563	32.9	42.1	128.0	△ 13.5	△78.0
6	366	△ 15.5	△10.6	△25.3	18.5	30	△ 65.8	24,324	15.1	△4.4	48.0	5.2	△55.1
7	325	△ 41.3	△44.8	△35.9	△45.5	27	31.2	18,469	△0.6	40.7	△1.0	△ 9.4	△18.2
8	299	△ 47.2	△24.7	△66.0	△22.2	45	173.0	10,482	△17.9	△49.4	24.1	15.0	220.8
9	446	1.1	0.9	4.8	△19.4	22	△ 22.6	16,581	15.0	156.0	1.3	△ 10.0	112.7
10	428	△ 27.5	△24.3	42.0	△85.8	17	△ 13.2	11,392	△1.7	19.5	△2.5	3.4	△35.1
11								7,675	4.9	179.6	△4.8	17.1	△98.3
資料 出所	国土交通省					県建築住宅課		東日本建設業保証(株)岩手支店					

(注) 公共工事請負額は年度計

主要経済指標（鉱工業生産指数）

項目 年月	鉱工業生産指数													
	岩手												全国	
	季調値 (2020年=100)	前月比 (季調値)	前年比 (原指数)	鉄鋼 前月比 (季調値)	金属製品 前月比 (季調値)	はん用機械 前月比 (季調値)	生産用機械 前月比 (季調値)	電子部品・ デバイス 前月比 (季調値)	輸送機械 前月比 (季調値)	窯業・ 土石製品 前月比 (季調値)	パルプ・ 紙・紙加工品 前月比 (季調値)	食料品 前月比 (季調値)	季調値 (2020年=100)	前月比 (季調値)
2022年	126.7	—	4.5	△ 6.7	△ 4.8	0.7	10.6	19.2	△ 11.5	△ 7.0	△ 1.9	△ 0.1	105.3	△ 0.1
2023年	121.7	—	△ 3.9	△ 10.4	△ 7.7	△ 10.1	△ 20.4	0.5	17.3	△ 6.7	△ 15.1	3.6	103.9	△ 1.3
2024年	123.3	—	1.3	△ 6.3	△ 5.7	△ 17.3	3.4	11.3	△ 4.1	△ 8.8	△ 10.4	△ 2.9	101.2	△ 2.6
2024.11	126.3	△ 5.3	14.2	1.5	△ 9.7	△ 0.7	△ 3.5	△ 10.9	△ 4.4	1.9	△ 0.7	2.3	101.3	△ 1.7
12	124.0	△ 1.8	10.1	△ 2.1	6.1	△ 3.8	△ 5.0	△ 3.4	△ 0.8	△ 0.3	13.5	5.0	101.0	△ 0.3
2025. 1	130.5	5.2	17.2	5.9	3.1	3.7	△ 8.4	9.6	9.8	△ 5.6	△ 7.4	△ 11.4	99.9	△ 1.1
2	134.2	2.8	6.7	△ 9.0	△ 3.3	△ 3.9	1.0	8.7	4.7	8.3	14.5	7.1	102.2	2.3
3	135.7	1.1	12.7	9.7	△ 6.2	1.9	20.4	△ 12.4	△ 3.7	△ 21.6	△ 7.3	5.4	102.4	0.2
4	123.9	△ 8.7	△ 1.5	△ 1.6	17.6	6.6	△ 27.4	△ 13.7	△ 10.9	25.8	6.0	△ 2.8	101.3	△ 1.1
5	124.7	0.6	△ 2.7	16.5	△ 8.7	6.5	9.4	2.2	△ 1.8	5.0	△ 1.7	△ 3.4	101.2	△ 0.1
6	129.1	3.5	6.0	△ 9.8	0.3	△ 9.4	1.5	2.0	41.3	1.0	0.6	10.7	103.3	2.1
7	124.8	△ 3.3	3.8	△ 3.8	△ 3.1	8.1	△ 16.9	6.6	△ 14.9	△ 11.6	△ 8.6	△ 8.1	102.1	△ 1.2
8	126.0	1.0	3.7	△ 0.6	5.8	△ 5.0	24.1	△ 1.0	3.4	△ 1.2	△ 16.2	△ 3.0	100.6	△ 1.5
9	p137.1	8.8	12.8	7.9	0.7	4.5	△ 9.0	15.8	△ 1.1	1.3	19.6	15.1	103.2	2.6
10													104.7	1.5
11														
資料 出所	県調査統計課												経済産業省	

(注) 年計は原指数、前年比

主要経済指標（有効求人倍率・新規求人数、名目賃金指数等）

項目 年月	有効求人倍率				新規求人数		現金給与総額名目賃金指数 (5人以上規模事業所、 2020年=100)		所定外労働時間指数 (5人以上規模事業所、 2020年=100)		常用雇用指数 (5人以上規模事業所、 2020年=100)	
	岩 手		全 国		岩 手		岩 手		岩 手		岩 手	
	うち正社員		うち正社員									
	季節調整値	原数値	季節調整値	原数値	原数値	前年比	指数	前年比	指数	前年比	指数	前年比
	倍	倍	倍	倍	人	%		%		%		%
2022年	1.34	0.90	1.28	1.01	10,032	7.9	103.5	2.1	101.4	3.6	100.9	1.4
2023年	1.24	0.89	1.31	1.02	9,657	△3.7	103.1	△ 0.4	97.9	△ 3.5	103.0	2.2
2024年	1.19	0.92	1.25	1.02	9,114	△5.6	109.1	4.6	91.1	△ 9.2	104.4	1.4
2024.11	1.17	0.97	1.25	1.06	8,840	△ 5.5	97.2	△ 4.9	90.7	△ 16.2	104.9	0.8
12	1.17	0.98	1.25	1.11	7,969	△ 6.6	200.7	13.8	93.8	△ 13.3	105.5	2.4
2025. 1	1.18	0.97	1.26	1.08	10,204	△ 4.1	95.8	2.2	86.6	△ 4.5	105.2	1.9
2	1.18	0.93	1.24	1.07	9,896	△ 10.3	89.6	0.8	86.6	△ 2.4	105.1	1.5
3	1.21	0.92	1.26	1.05	9,223	△ 2.0	96.6	4.1	94.8	2.2	103.4	0.7
4	1.19	0.89	1.26	0.99	9,018	2.6	95.0	4.5	94.8	0.0	104.0	△ 0.8
5	1.19	0.91	1.24	0.98	8,621	△ 7.1	94.2	△ 2.8	86.6	1.2	104.0	△ 0.2
6	1.19	0.92	1.22	0.98	8,305	3.0	152.9	1.6	89.7	2.4	104.1	△ 1.3
7	1.15	0.93	1.22	1.00	8,335	△ 5.5	126.5	4.9	91.8	△ 3.2	104.3	△ 0.6
8	1.10	0.91	1.20	0.99	7,567	△ 13.8	94.4	△ 1.3	86.6	2.5	103.7	△ 1.0
9	1.09	0.92	1.20	1.00	8,321	0.6	90.3	1.1	93.8	△ 3.2	104.3	△ 0.1
10	1.07	0.92	1.18	1.00	8,797	△ 7.1						
11												
資料 出所	厚生労働省・岩手労働局						県調査統計課					

(注) 1. 有効求人倍率、新規求人数は新規学卒者を除きパートタイムを含む
2. 有効求人倍率の年は原数値
3. 正社員有効求人倍率の年は年度平均
4. 新規求人数の年は各年の平均

主要経済指標（企業倒産、信用保証協会代位弁済・保証債務残高）

項目 年月	企業倒産(負債総額10百万円以上)				信用保証協会代位弁済(元利)				信用保証協会保証債務残高	
	岩 手				岩 手				岩 手	
	件 数		金 額		件 数		金 額		金 額	
		前年比		前年比		前年比		前年比		前年比
	件	%	百万円	%	件	%	百万円	%	百万円	%
2022年	47	88.0	5,310	△ 64.7	238	20.2	2,296	1.7	352,406	△ 5.3
2023年	55	17.0	11,719	120.7	359	50.8	4,068	77.2	317,164	△ 10.0
2024年	76	38.2	17,063	45.6	444	23.7	4,831	18.7	294,374	△ 7.2
2024.11	8	14.3	977	△ 53.3	17	△ 26.1	88	△ 64.6	295,216	△ 7.0
12	6	50.0	1,206	△ 44.2	31	△ 26.2	440	4.9	294,374	△ 7.2
2025. 1	4	33.3	602	220.2	57	62.9	638	85.9	291,507	△ 6.9
2	9	0.0	2,157	△ 45.8	38	△ 20.8	341	△ 43.1	289,086	△ 6.7
3	7	75.0	2,609	385.8	47	67.9	475	1.6	287,997	△ 6.4
4	6	100.0	617	△ 2.2	47	67.9	589	83.1	283,918	△ 6.5
5	11	37.5	1,013	△ 18.4	54	35.0	433	10.6	281,558	△ 6.6
6	8	33.3	543	43.7	29	93.3	277	43.2	280,138	△ 7.2
7	6	△ 33.3	671	△ 18.5	32	△ 3.0	408	52.7	279,065	△ 8.1
8	3	△ 62.5	230	△ 70.2	33	△ 44.1	310	△ 55.6	277,933	△ 7.6
9	5	0.0	482	△ 72.8	23	△ 46.5	158	△ 65.3	278,236	△ 6.8
10	8	14.3	810	△ 82.2	48	33.3	458	△ 12.3	277,415	△ 6.5
11	7	△ 12.5	1,080	10.5	51	200.0	386	336.5	276,256	△ 6.4
資料 出所	(株)東京商工リサーチ盛岡支店				岩手県信用保証協会					

(注)信用保証協会代位弁済（元利）は年度計

主要経済指標（延べ宿泊者数、金融機関預貸金残高）

項目 年月	延べ宿泊者数						金融機関預貸金残高(年・月末)			
							岩 手			
	岩 手		うち日本人		うち外国人		預 金		貸出金	
		前年比		前年比		前年比		前年比		前年比
	人泊	%	人泊	%	人泊	%	億円	%	億円	%
2022年	5,038,930	13.7	5,013,290	13.5	25,640	44.5	62,884	1.4	30,799	1.7
2023年	5,855,350	16.2	5,572,840	11.2	282,510	1,001.8	62,975	0.1	33,266	8.0
2024年	5,877,210	0.4	5,490,810	△ 1.5	386,400	36.8	62,634	△ 0.5	34,028	2.3
2024.11	519,880	4.8	467,590	2.1	52,290	37.7	62,461	△ 0.3	33,863	2.4
12	442,080	4.7	407,030	2.0	35,050	52.0	62,634	△ 0.5	34,028	2.3
2025. 1	435,710	6.6	379,640	1.9	56,070	55.2	61,690	△ 0.4	33,926	2.5
2	416,060	5.0	366,430	4.1	49,630	12.6	61,593	△ 0.4	33,997	2.4
3	433,480	1.4	401,050	△ 1.4	32,430	56.1	62,040	△ 0.9	34,425	3.0
4	436,020	1.5	394,350	0.5	41,670	12.2	62,108	△ 0.7	34,125	3.1
5	474,820	0.1	450,790	△ 1.3	24,030	37.2	62,191	△ 0.2	34,172	2.6
6	451,010	△ 8.4	423,130	△ 10.6	27,880	45.5	62,833	△ 1.1	34,256	2.2
7	512,310	2.4	482,550	1.6	29,760	18.1	62,097	△ 0.7	34,262	1.9
8	630,890	△ 3.8	597,810	△ 5.5	33,080	41.4	62,153	△ 0.6	34,311	1.9
9	479,980	△ 9.3	453,950	△ 10.5	26,030	18.3	61,686	△ 0.5	34,591	2.3
10										
11										
資料 出所	観光庁						日本銀行盛岡事務所			

(注) 預金は実質預金と譲渡性預金の合計

主要経済指標（主要 6 港の水揚高）

項目 年月	主要6港の水揚高											
	岩 手											
	金 額								数 量		単 価	
		前年比	久慈	宮古	山田	大槌	釜石	大船渡		前年比		前年比
	百万円	%	百万円	百万円	百万円	百万円	百万円	百万円	t	%	円	%
2022年	11,964	16.3	1,029	4,587	741	111	821	4,674	67,721	△ 10.5	1,767	29.9
2023年	13,813	15.5	1,166	5,317	752	142	1,226	5,210	62,049	△ 8.4	2,226	26.0
2024年	14,730	6.6	1,032	4,342	963	126	1,657	6,609	62,455	0.7	2,358	5.9
2024.11	2,219	27.8	105	588	128	12	314	1,072	6,957	51.6	3,190	△ 15.7
12	1,285	△ 3.3	58	350	177	22	171	506	9,587	109.2	1,340	△ 53.8
2025. 1	796	△ 40.6	27	334	81	7	115	231	9,040	7.1	880	△ 44.5
2	525	△ 33.2	10	263	30	3	63	157	4,231	△ 22.9	1,242	△ 13.3
3	645	38.9	16	314	61	15	65	175	4,504	32.8	1,432	4.6
4	522	△ 12.7	24	245	36	9	44	164	3,561	55.6	1,466	△ 43.9
5	455	△ 34.5	57	211	42	3	33	108	1,609	△ 40.5	2,825	10.0
6	994	△ 3.3	66	295	52	8	316	256	4,415	△ 22.0	2,250	24.0
7	1,115	14.3	186	152	76	10	371	320	3,513	△ 2.4	3,174	17.1
8	776	△ 14.2	326	104	70	3	40	233	2,376	△ 15.6	3,266	1.7
9	2,424	25.9	366	575	43	4	362	1,074	6,028	19.1	4,021	5.7
10	1,901	△ 24.3	181	604	78	7	212	818	5,048	△ 21.9	3,765	△ 3.1
11	1,919	△ 13.5	141	430	173	18	240	917	6,398	△ 8.0	3,000	△ 6.0
資料 出所	県水産技術センター											

(注)2025年12月 5 日公表時点、単価は10kg当たり

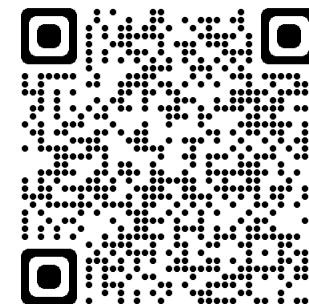
いわぎんリサーチ&コンサルティング(株) マンスリーレポート 2026年1月

発行：いわぎんリサーチ&コンサルティング株式会社

〒020-8688 岩手県盛岡市中央通一丁目2番3号

TEL019-624-8344

<https://www.iwatebank.co.jp/company/group/consulting/index>



↑当社HPはこちらから

