

# *Monthly Report*

2026年2月

---



Iwagin R&Consulting

いわぎんリサーチ&コンサルティング株式会社

経営支援部 地域経済調査担当

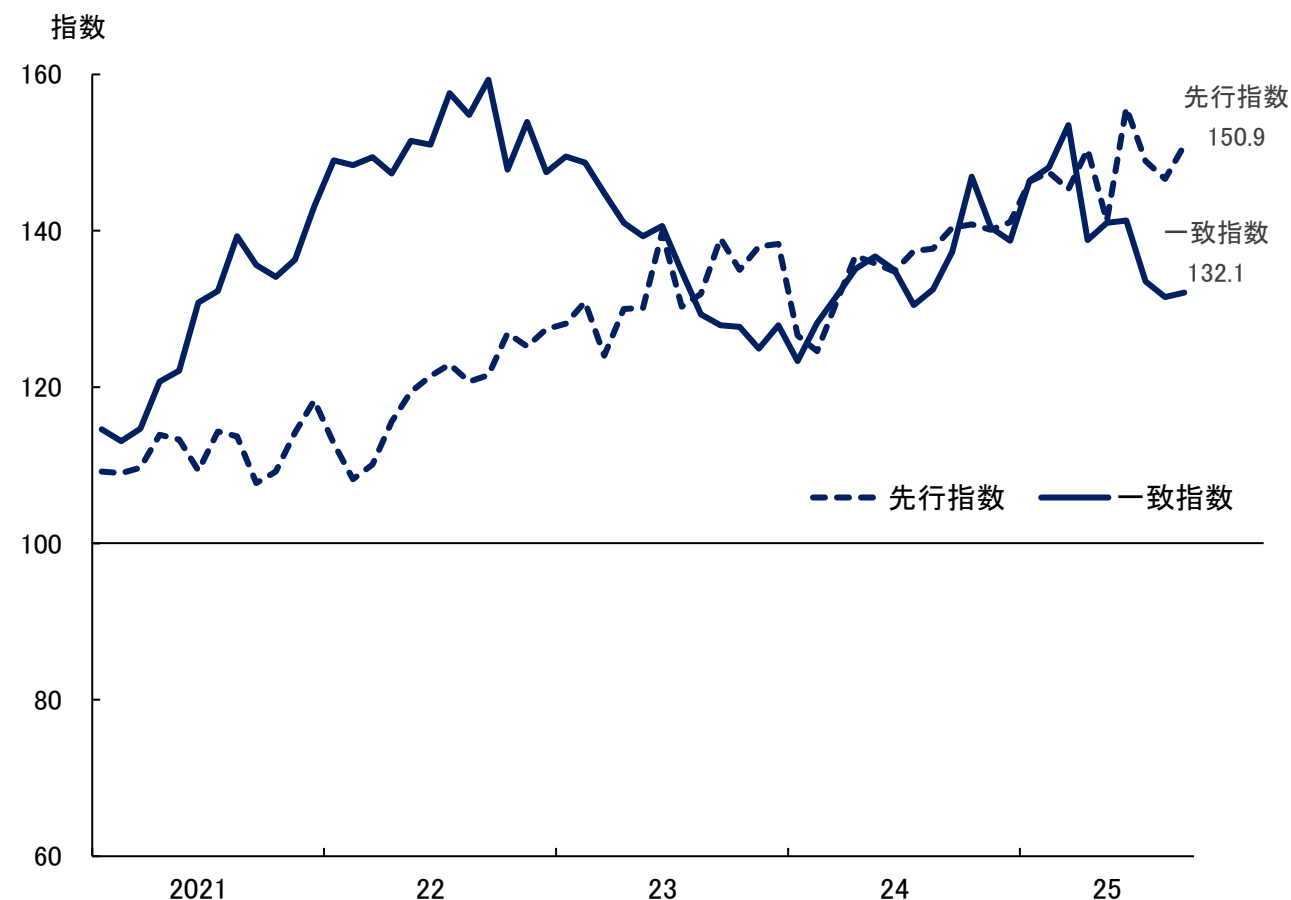
2026年1月30日発行

# 1. 概 況～弱い動き～

➤ 最近の本県経済は、生産活動は改善の動きが継続したものの、個人消費が弱含みとなったほか公共工事や住宅着工も前年割れとなるなど、全体として弱い動きとなっている。

- ◆ 小売業主要業態の販売額はスーパーやコンビニエンスストアがプラスとなったもののドラッグストアやホームセンターが前年割れとなり、2カ月ぶりの減少
- ◆ 公共工事は県などが増加した一方、国と市町村が大きく前年を下回り、2カ月ぶりのマイナス
- ◆ 住宅着工は分譲が著しい増加となったが持家と貸家がマイナスとなり、2カ月連続の前年割れ
- ◆ 10月の鉱工業生産指数は137.2（季調値）で前月比0.1%上昇

岩手県景気動向指数（C I、2020年＝100）



資料：県調査統計課

## 2. 個人消費（小売業）～足許で小幅マイナス～

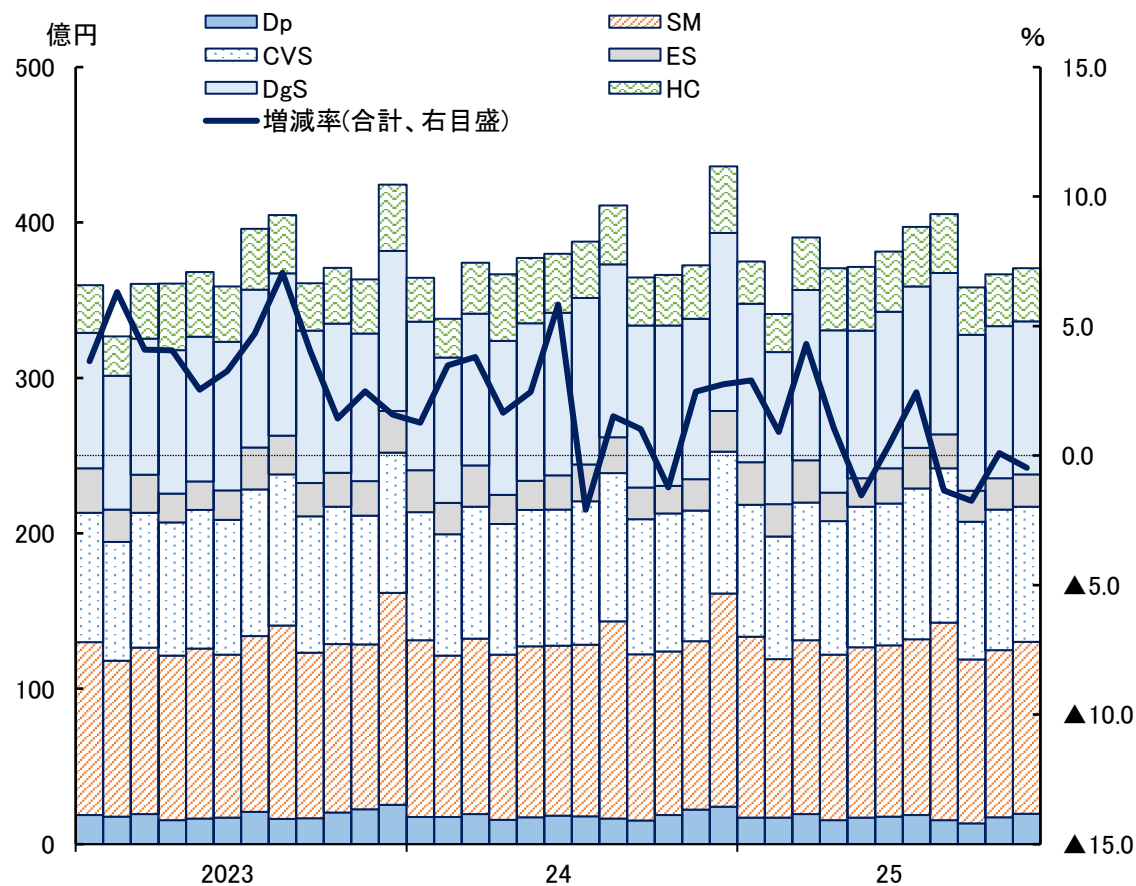
- 11月の小売業主要業態の販売額（6業態合計、全店舗）は37,060百万円で前年同月比0.5%減となった。  
6業態中3業態でマイナスとなり、2カ月ぶりに前年を下回った。

### 【業態別販売額】

(百万円、%)		
業 態	販売額	前年同月比
合 計	37,060	▲ 0.5
百貨店・スーパー合計	13,026	▲ 0.2
百貨店	1,959	▲ 11.8
スーパー	11,067	2.2
コンビニエンスストア	8,684	3.3
専門量販店	15,350	▲ 2.7
家電大型専門店	2,082	2.8
ドラッグストア	9,846	▲ 4.7
ホームセンター	3,422	▲ 0.2

- ◆ 百貨店は一部店舗の閉店などを受けて4カ月連続の前年割れ
- ◆ 専門量販店は、家電大型専門店がパソコンの買換え需要などからプラスとなった一方、ホームセンターはわずかながら減少の動きとなったほか、ドラッグストアは7カ月連続のマイナス

### 小売業主要業態の販売額（業態別、全店舗）



(注) D p = 百貨店、S M = スーパーマーケット、C V S = コンビニエンスストア  
E S = 家電大型専門店、D g S = ドラッグストア、H C = ホームセンター

資料：経済産業省、東北経済産業局

### 3. 個人消費（乗用車）～2025年累計は2年ぶりのプラス～

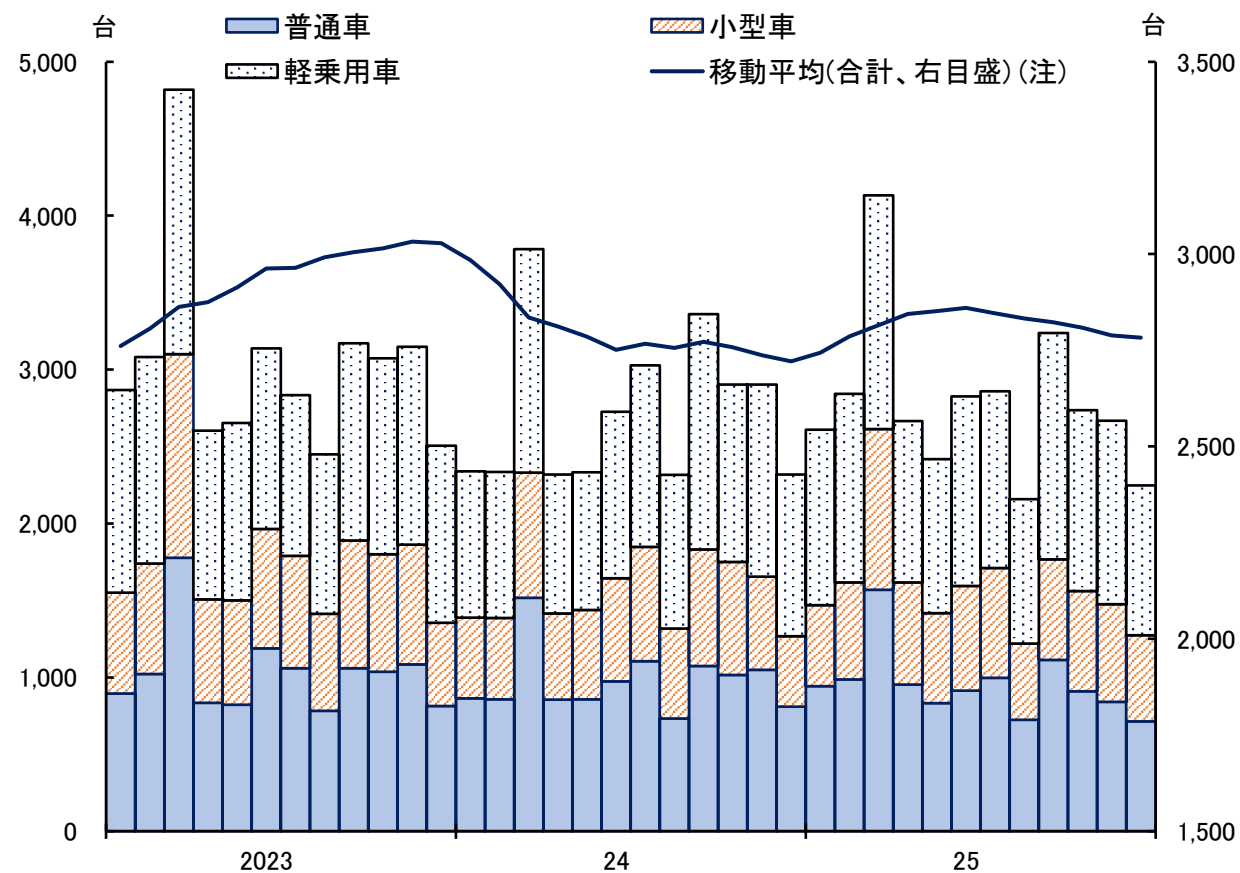
➤ 12月の乗用車新車登録・販売台数（軽乗用車を含む）は2,248台で前年同月比3.0%減となった。登録車が小幅なプラスとなった一方、軽乗用車が減少の動きとなり、6カ月連続で前年を下回った。

#### 【車種別新車登録・販売台数】

車 種		2025年12月		25年累計	
		登録・販売台数	前年同月比	登録・販売台数	前年比
合 計		2,248	▲3.0	33,397	2.3
登録車全体		1,273	0.4	19,333	0.3
	普通車	714	▲11.9	11,499	▲1.8
	小型車	559	22.1	7,834	3.7
軽乗用車		975	▲7.1	14,064	5.1

- ◆ 2025年の乗用車新車登録・販売台数（軽乗用車を含む）の年間累計は33,397台で前年比2.3%増となり、前年の認証不正問題の反動などから2年ぶりのプラス
- ◆ 登録車（同0.3%増）がやや前年を上回ったほか、軽乗用車（同5.1%増）も増加

#### 乗用車新車登録・販売台数（車種別）



(注) 12カ月後方移動平均値、以下のグラフも同じ  
資料：岩手県自動車販売店協会、岩手県軽自動車協会

## 4. 住宅着工～2カ月連続の減少～

- 11月の新設住宅着工戸数は451戸で前年同月比10.5%（53戸）減と2カ月連続で前年を下回った。利用関係別では、分譲が著しい増加となった一方、持家と貸家がマイナスとなった。

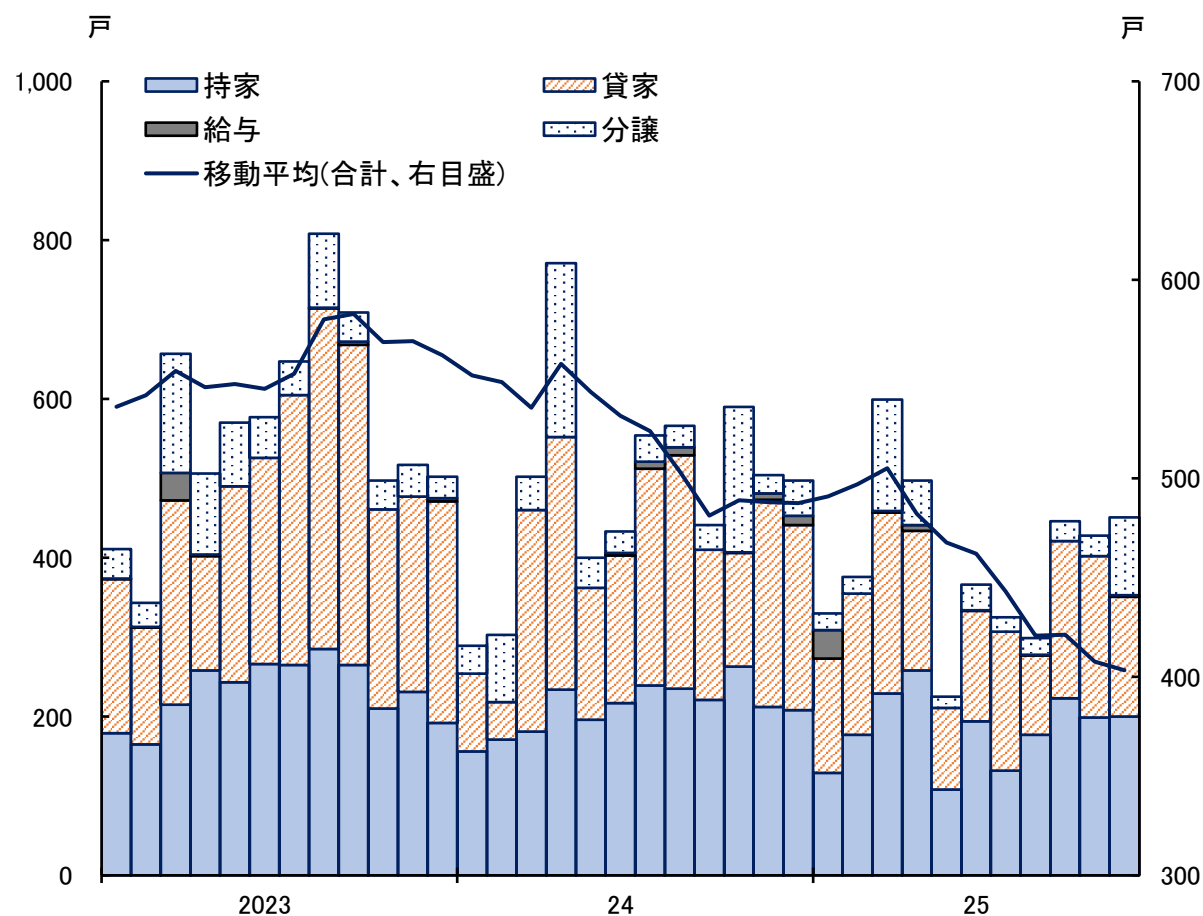
### 【利用関係別着工戸数】

利用関係	2025年11月		25年1～11月累計	
	戸数	前年同月比	戸数	前年同期比
合 計	451	▲ 10.5	4,342	▲ 18.9
持 家	200	▲ 5.7	2,026	▲ 12.9
貸 家	151	▲ 42.1	1,795	▲ 20.4
給 与	2	▲ 75.0	49	58.1
分 譲	98	326.1	472	▲ 36.5

(戸、%)

- ◆ 分譲はマンションの着工（65戸）があったほか、一戸建も増加したことから著増
- ◆ 2025年1～11月の累計は前年同期比18.9%（1,011戸）減の4,342戸と持家と貸家、分譲のいずれも二桁台の減少

### 新設住宅着工戸数（利用関係別）



資料：県建築住宅課、国土交通省

## 5. 公共工事～2カ月ぶりのマイナス～

- 12月の公共工事請負額は5,611百万円で前年同月比12.8%減となった。県と独立行政法人等がプラスとなったものの、国と市町村が二桁台のマイナスとなり、2カ月ぶりに前年を下回った。

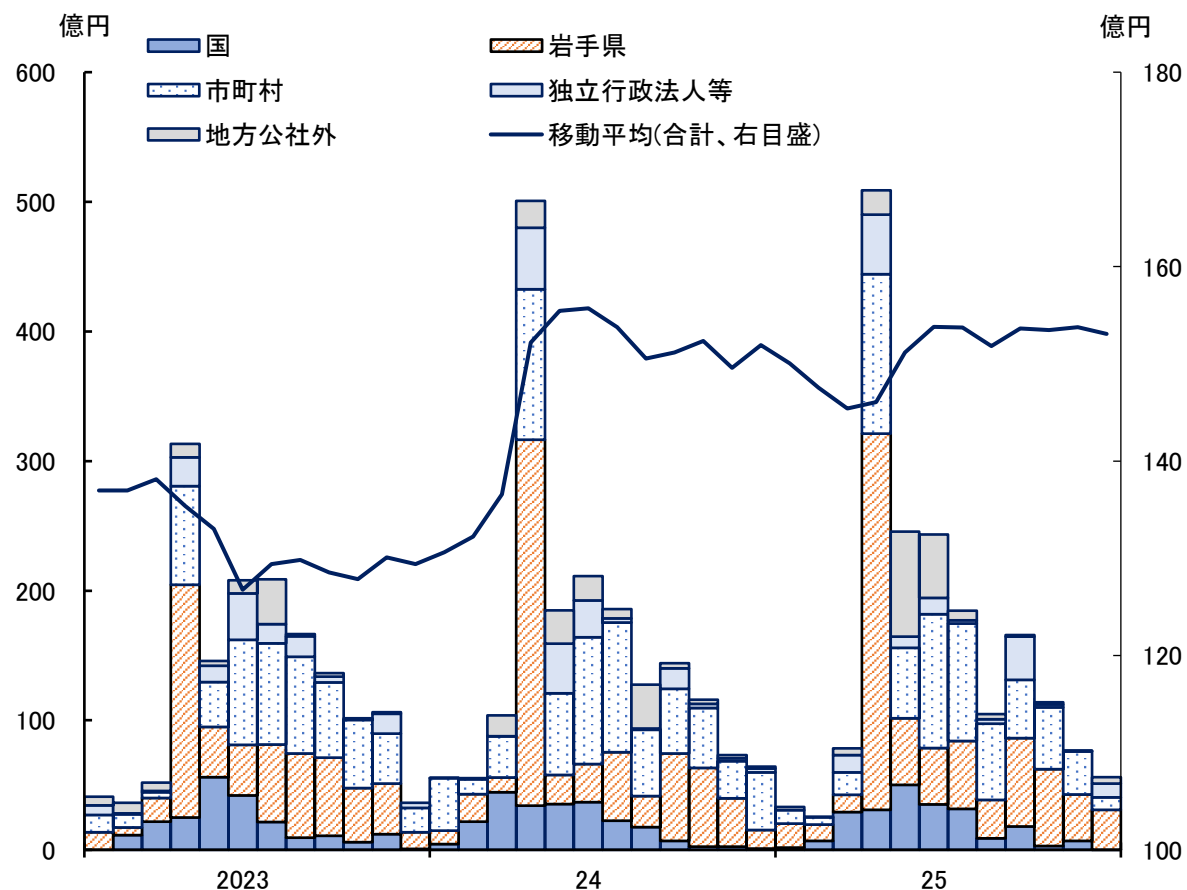
### 【主な発注者別金額】

(百万円、%)

発注者	2025年12月		25年4～12月累計	
	金額	前年同月比	金額	前年同期比
合 計	5,611	▲ 12.8	169,991	5.7
国	7	▲ 91.8	18,553	16.1
岩手県	3,097	115.7	66,097	11.9
市町村	952	▲ 78.6	56,573	▲ 5.3
独立行政法人等	1,054	254.8	11,919	▲ 16.4

- ◆ 県は防災行政情報通信ネットワーク次世代化工事などにより著増
- ◆ 東日本建設業保証(株)がまとめた2024年度の「建設業の財務統計指標」によると、県内建設業613社の財務状況は流動性と健全性の指標は東日本平均を上回った一方、収益性と活動性、生産性の指標は平均を下回る水準

### 公共工事請負額（発注者別、前払金保証対象）



資料：東日本建設業保証(株)岩手支店

## 6. 観 光～前年を下回る入込み～

- 9～11月の県内主要観光地の入込み客数は9月が89千人（前年同月比3.7%減）、10月は91千人（同11.1%減）、11月も68千人（同8.4%減）となり、前年を下回って推移した。

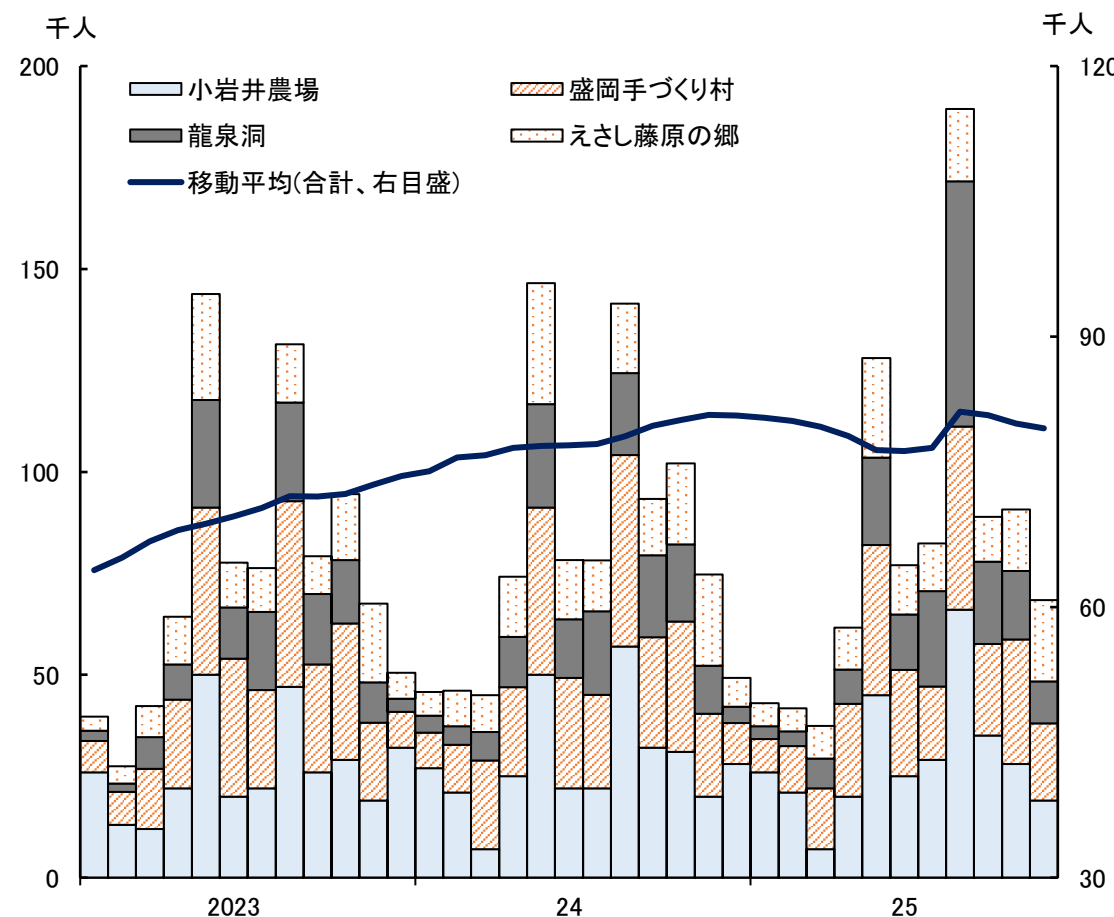
【主要観光地入込み客数（9～11月）】

観光地	9月	10月	11月
合 計	89千人 ▲3.7%	91千人 ▲11.1%	68千人 ▲8.4%
小岩井農場	35千人 12.9%	28千人 ▲9.7%	19千人 ▲5.0%
盛岡手づくり村	23千人 ▲17.0%	31千人 ▲4.4%	19千人 ▲6.5%
龍泉洞	20千人 0.2%	17千人 ▲11.1%	10千人 ▲12.9%
えさし藤原の郷	11千人 ▲20.4%	15千人 ▲24.3%	20千人 ▲10.9%

（注）上段が入込み客数、下段が前年同月比

- ◆ 9月は、イベントの開催効果などから小岩井農場で二桁台のプラスとなったほか龍泉洞も前年を上回ったものの、外国人団体客がマイナスとなったことなどから4カ所中2カ所で前年割れ
- ◆ 10月と11月は外国人団体客が前年を下回ったほか、天候に恵まれなかったことなどを背景にいずれも減少
- ◆ クマの出没情報を受けた懸念が入込みにマイナスの影響

主要観光地入込み客数



資料：当社



## 7. 生産活動～改善の動き～

- 10月の鉱工業生産指数は137.2（季調値）で前月比0.1%上昇した。主要17業種のうち食料品など12業種が減少したが電子部品・デバイスや生産用機械など5業種がプラスとなり、生産活動は改善の動きが継続している。

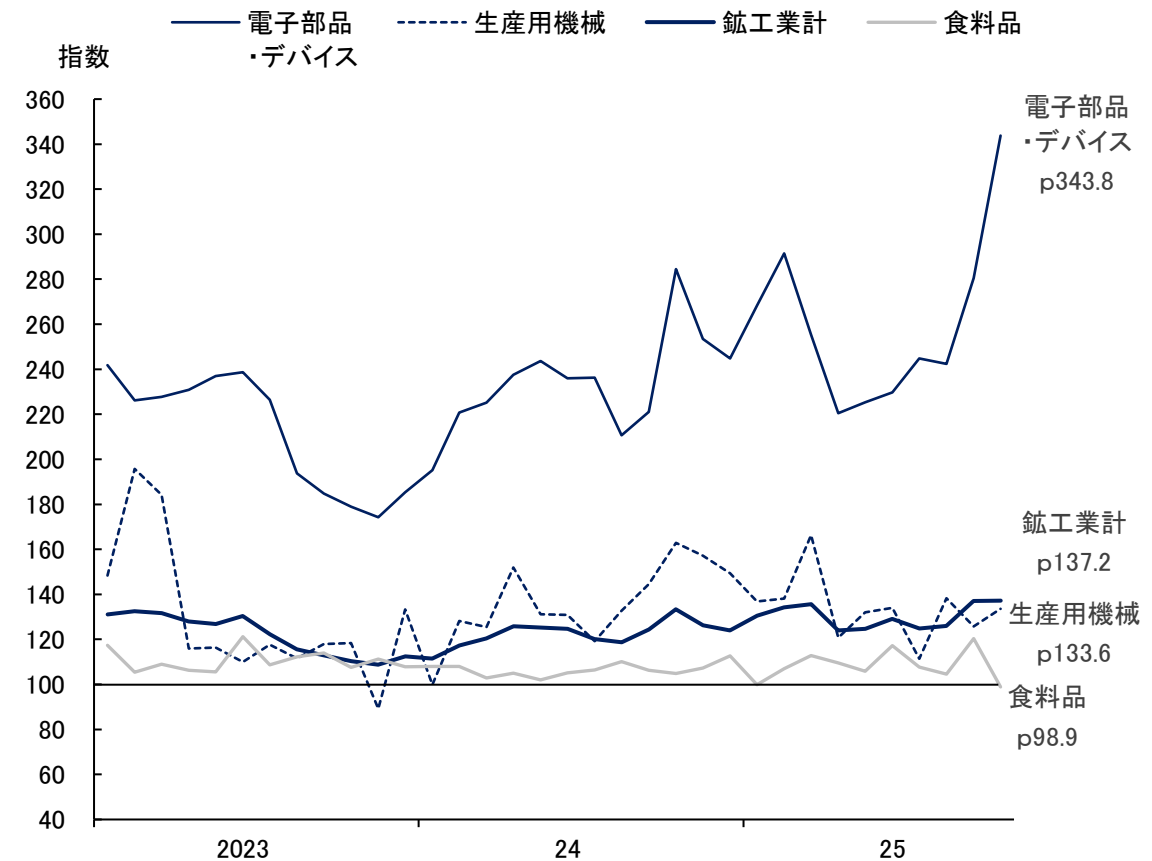
### 【業種別鉱工業生産指数（速報値）】

（2020年=100、%）

業 種	季節調整値	前月比
鉱工業	137.2	0.1
鉄 鋼	105.1	▲ 9.6
金属製品	80.0	▲ 3.4
生産用機械	133.6	6.2
電子部品・デバイス	343.8	22.6
輸送機械	121.0	▲ 1.4
窯業・土石製品	63.5	5.1
パルプ・紙・紙加工品	70.2	▲ 4.1
食料品	98.9	▲ 17.8

- ・鉄鋼：鉄鉄鋳物などは堅調な生産となったものの線材などが減産
- ・金属製品：鉄構物などは増加したものの全体として弱含み
- ・生産用機械：農業用機械などはマイナスとなったが金型などは増産
- ・電子部品・デバイス：固定コンデンサなどが減産となったが総じて強含み
- ・輸送機械：機関部品がマイナスとなるなど全体として弱い動き
- ・窯業・土石製品：コンクリート製品などは減少したものの生コンクリートやセメントなどがプラス
- ・パルプ・紙・紙加工品：パルプや段ボール箱などは増産となったが写真用原紙などはマイナス
- ・食料品：ブロイラーが減少したほか水産缶詰などもマイナス

鉱工業生産指数  
（主要3業種、季節調整値、2020年=100）



（注）pは速報値  
資料：県調査統計課



## 8. 漁 業～2025年の水揚げは数量、金額ともに減少～

➤ 2025年の県内主要6港の年間累計水揚げ状況は、数量が53,286トンで前年比14.7%減、金額も13,463百万円で同8.6%減となった。数量、金額ともにマイワシやカツオ、サバ類の減少を主因に前年を下回った。

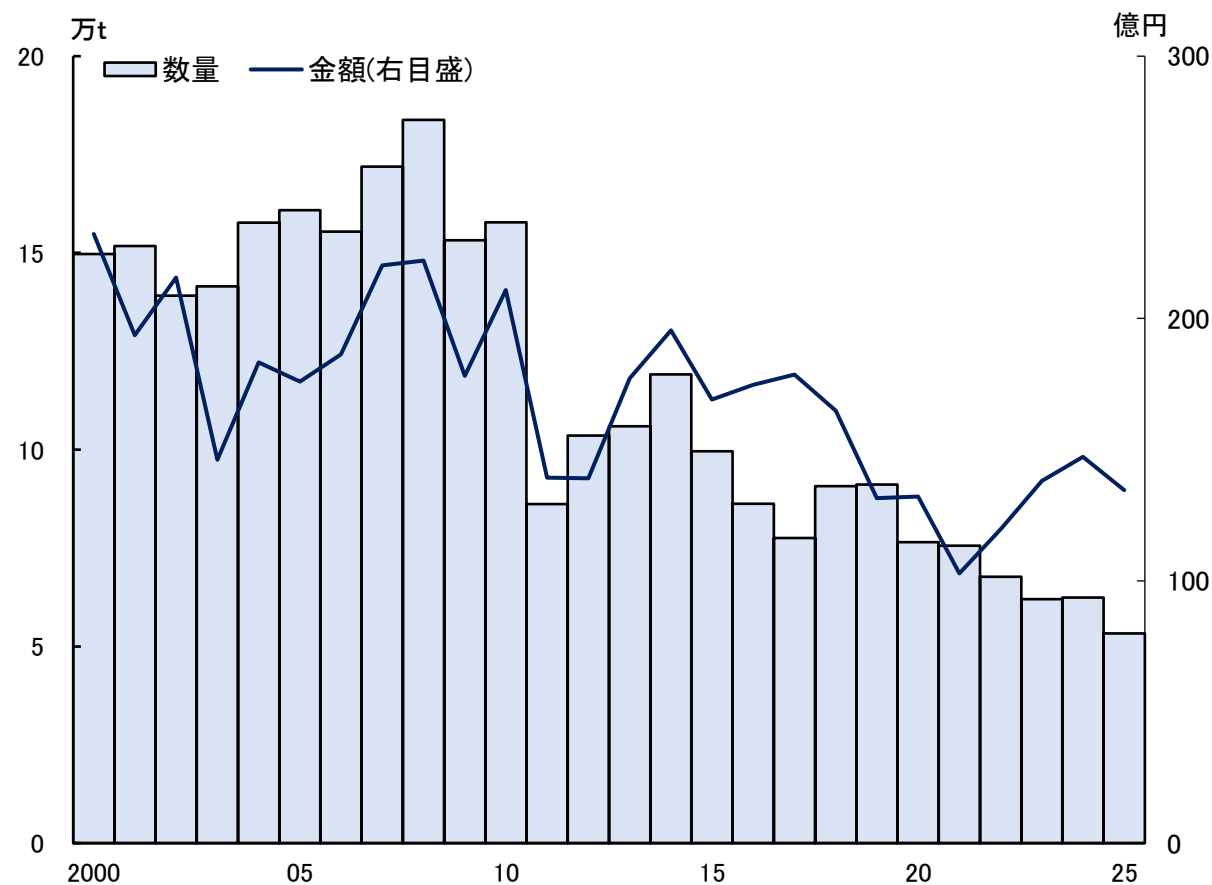
### 【主要6港の水揚げ状況（2025年年間累計）】

2026年1月8日公表時点

項目 魚種		数量		金額		単価	
			増減率		増減率		増減率
		t	%	百万円	%	円/10kg	%
主要 6 港 合 計		53, 286	△ 14. 7	13, 463	△ 8. 6	2, 527	7. 1
ス ル メ イ カ		4, 035	48. 5	3, 027	49. 2	7, 503	0. 5
サ        マ		10, 674	48. 2	3, 023	△ 6. 7	2, 832	△ 37. 0
タ        コ        類		815	△ 24. 9	1, 083	△ 24. 9	13, 298	0. 0

- ◆ スルメイカは数量、金額とも前年の約1.5倍に増加
- ◆ サンマは数量が7年ぶりに1万トン台に回復したものの、金額は単価の下落によりマイナス
- ◆ マイワシは前年が豊漁だった反動から数量、金額ともに大幅なマイナスとなったほか、カツオやサバ類も二桁台の減少

### 主要6港の水揚げ状況（年間累計）



(注) 主要6港は久慈、宮古、山田、大槌、釜石、大船渡  
資料：県水産技術センター

## 9. 雇 用～有効求人倍率は5カ月連続の低下～

➤ 11月の有効求人倍率（季節調整値）は前月比0.01ポイント低下の1.06倍となり、5カ月連続でマイナスとなった。地域別（原数値）では、4カ月連続で4地域全てで前年を下回った。

### 【雇用諸指標】

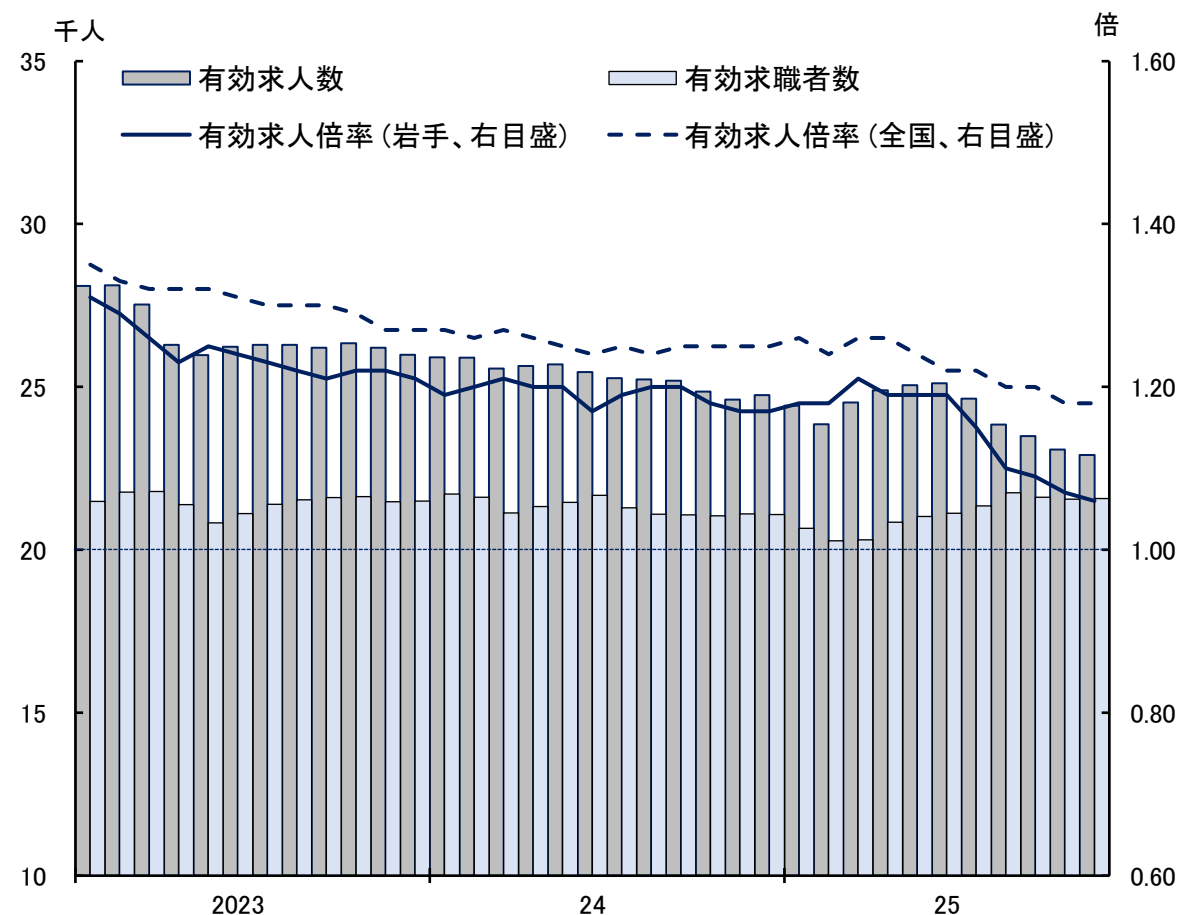
(倍、p)		
項 目	季節調整値	前月比
有効求人倍率	1.06	▲ 0.01
地域別有効求人倍率		
	原数値	前年同月比
盛 岡	1.14	▲ 0.14
県 南	1.26	▲ 0.15
沿 岸	0.92	▲ 0.08
県 北	0.88	▲ 0.05

(人、%)		
項 目	季節調整値	前月比
有効求人数	22,911	▲ 0.7
有効求職者数	21,576	0.1
新規求人数	7,319	▲ 17.2

(注) 新規求人数は原数値、前年同月比

- ◆ 有効求人数は5カ月連続でマイナスとなり、2021年2月以来4年9か月ぶりに23千人を割り込み
- ◆ 新規求人数（原数値）は前年同月比17.2%減の7,319人とサービス業や宿泊・飲食サービス業、医療・福祉などが減少したことから2カ月連続の減少
- ◆ 26年3月新規大卒予定者の全体の就職内定率（11月末現在）は前年同期比2.8ポイント上昇の84.3%で過去最高

### 求人、求職および求人倍率



(注) すべて季節調整値  
資料：岩手労働局、厚生労働省

## 10. 企業倒産～2025年の年間累計は件数が2年連続で震災以降最多を更新～

- 12月の企業倒産（負債総額10百万円以上）は件数が前年同月比1件増の7件、負債総額は同449百万円減の757百万円となった。業種別では建設業とサービス業他が各2件、製造業と卸・小売業、運輸業が各1件となり、原因別では販売不振が5件、既往のシワ寄せが2件となった。

### 【企業倒産件数】

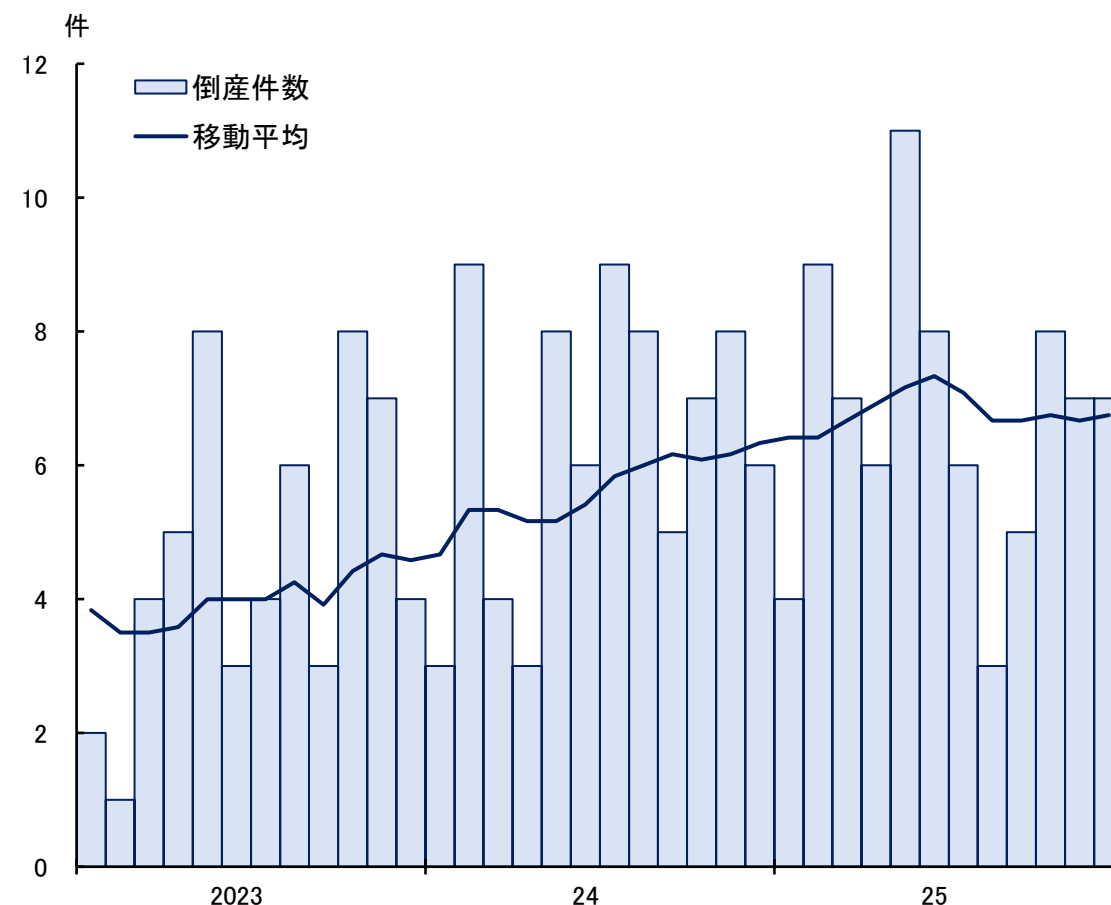
#### ・業種別

業 種	2025年 12月	25年累計
合 計	7	81
一次産業	0	4
建設業	2	22
製造業	1	10
卸・小売業	1	20
サービス業他	2	16
その他	1	9

#### ・原因別

原 因	25年12月	25年累計
合 計	7	81
放漫経営	0	3
過小資本	0	0
他社倒産の余波	0	2
既往のシワ寄せ	2	16
販売不振	5	56
その他	0	4

### 企業倒産件数（負債総額10百万円以上）



- ◆ 2025年の年間累計は件数が前年比5件増の81件、負債総額は同5,492百万円減の11,571百万円となり、件数は東日本大震災が発生した11年以降最多を2年連続で更新
- ◆ 新型コロナウイルス関連倒産は12月は3件発生し、年間累計は前年と同数の32件

資料：㈱東京商工リサーチ盛岡支店

# 11. 農 業～2026年産主食用米の生産目安は2年連続の増加～

- 岩手県農業再生協議会（県や関係機関・団体で構成）によると、2026年産主食用米の県全体の生産目安は、収穫量が260,937トン、面積換算では47,565ヘクタールといずれも前年の目安を上回った。

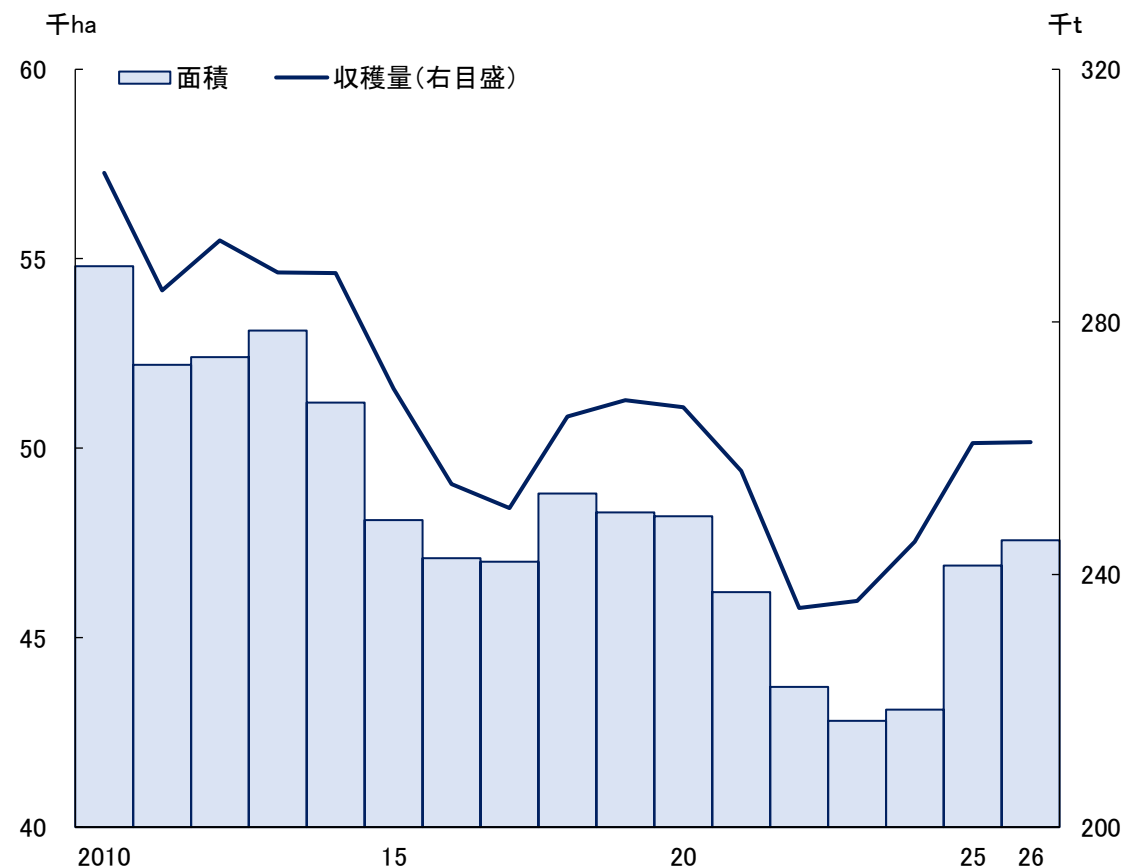
## 【主食用米の生産実績と生産目安】

年次	収穫量(t)	面積(ha)
2025年実績	260,800 (241,714)	46,900 (44,389)
26年生産目安	260,937	47,565

(注)2025年の( )内は生産目安

- ◆ 主食用米の安定供給や需要への対応などから2年連続で目安を引き上げ、2025年産実績と同水準に設定
- ◆ 25年の実績は面積が前年比8.8%増の46,900ヘクタール、収穫量も同6.4%増の260,800トン
- ◆ 10a当たり収量の指標である作況単収指数は101

## 主食用米の収穫量と作付面積



(注) 2025年までは実績、26年は岩手県農業再生協議会公表の生産目安  
資料：農林水産省、東北農政局、岩手県農業再生協議会

# 主要経済指標（人口、景気動向指数）

項目 年月	人 口 (推 計)				景気動向指数 (CI)					
	岩 手	自然動態 (出生－死亡)	社会動態 (転入－転出)	全 国	岩 手 (2020年＝100)			全 国 (2020年＝100)		
					先行指数	一致指数	遅行指数	先行指数	一致指数	遅行指数
	人	人	人	万人						
2023年	1,163,024	△14,269	△4,665	12,435	—	—	—	—	—	—
2024年	1,144,407	△14,826	△5,050	12,380	—	—	—	—	—	—
2025年	1,126,813	△14,980	△3,851	12,321	—	—	—	—	—	—
2024.12	1,142,310	△1,381	△159	12,374	141.1	138.7	127.1	108.1	116.3	110.0
2025. 1	1,140,828	△2,064	△101	12,355	146.3	146.4	128.5	108.3	116.3	r111.6
2	1,138,717	△1,375	△259	12,344	147.5	148.1	127.8	107.9	117.0	111.4
3	1,137,137	△1,285	△3,022	12,342	145.3	153.5	127.7	107.7	115.8	111.4
4	1,132,853	△1,307	△152	12,340	150.4	138.8	125.3	104.6	115.7	113.0
5	1,131,529	△1,131	△94	12,334	141.2	141.0	123.9	104.7	115.5	114.0
6	1,130,309	△1,029	△8	12,337	155.7	141.3	123.9	105.3	115.9	113.2
7	1,129,344	△979	109	r12,337	148.9	133.5	125.1	106.1	114.3	r113.5
8	1,128,729	△872	△95	12,330	146.6	131.5	118.6	106.8	113.2	112.2
9	1,127,993	△1,153	△95	12,317	150.9	132.1	119.8	108.2	114.9	112.3
10	1,126,813	△1,132	△37	12,321				r109.8	r115.9	r112.2
11	1,125,821	△1,235	△130	12,319				p110.5	p115.2	p111.5
12	1,124,483			12,316						
資料 出所	県調査統計課			総務省	県調査統計課			内閣府		

（注）人口の年は10月 1 日時点、月は各 1 日現在の数値、自然動態と社会動態の年は前年10月から当年 9 月まで

主要経済指標（小売業主要業態販売額）

項目 年月	小売業主要業態の販売額															
	岩 手															
	6業態合計 (全店舗ベース)		百貨店・スーパー				コンビニエンスストア		家電大型専門店		ドラッグストア		ホームセンター			
	前年比		前年比		前年比		前年比		前年比		前年比		前年比		前年比	
	百万円	%	百万円	%	百万円	%	百万円	%	百万円	%	百万円	%	百万円	%	百万円	%
2022年	429,503	4.3	150,452	2.1	23,602	△ 0.9	126,849	2.7	102,846	2.1	28,128	△ 3.8	103,164	17.4	44,913	△ 4.0
2023年	445,500	3.7	156,016	3.7	22,667	△ 4.0	133,349	5.1	104,918	2.0	27,374	△ 2.7	113,987	10.5	43,205	△ 3.8
2024年	453,828	1.9	157,121	0.7	22,010	△ 2.9	135,111	1.3	104,296	△ 0.6	26,472	△ 3.3	123,598	8.4	42,341	△ 2.0
2024.12	43,613	2.8	16,121	△ 0.3	2,403	△ 5.3	13,718	0.6	9,135	1.3	2,610	△ 2.8	11,453	11.3	4,294	0.5
2025. 1	37,490	2.9	13,338	1.7	1,710	△ 1.7	11,629	2.3	8,492	3.0	2,734	1.4	10,207	6.7	2,719	△ 3.6
2	34,111	0.9	11,899	△ 1.9	1,710	△ 2.5	10,189	△ 1.8	7,893	1.2	2,083	3.3	9,794	4.6	2,442	△ 2.1
3	39,031	4.3	13,120	△ 0.8	1,929	△ 0.1	11,191	△ 1.0	8,862	4.5	2,720	1.9	10,947	12.1	3,382	3.3
4	37,052	1.1	12,197	0.1	1,531	△ 2.1	10,666	0.4	8,584	2.2	1,836	△ 2.1	10,437	5.2	3,998	△ 6.5
5	37,148	△ 1.5	12,670	△ 0.5	1,702	△ 1.7	10,967	△ 0.3	9,032	3.1	1,843	△ 1.7	9,497	△ 6.4	4,106	△ 2.6
6	38,126	0.4	12,791	0.2	1,761	△ 4.1	11,029	0.9	9,127	4.2	2,265	3.2	10,085	△ 3.8	3,858	2.2
7	39,716	2.4	13,174	2.7	1,872	4.6	11,302	2.4	9,707	5.1	2,613	9.9	10,381	△ 2.9	3,841	5.7
8	40,544	△ 1.3	14,245	△ 0.7	1,543	△ 6.5	12,702	0.1	9,928	4.2	2,184	△ 5.9	10,391	△ 6.6	3,796	0.2
9	35,823	△ 1.7	11,891	△ 2.7	1,342	△ 11.7	10,549	△ 1.4	8,855	1.9	1,988	△ 2.3	10,049	△ 3.7	3,040	△ 1.3
10	36,672	0.1	12,479	0.6	1,736	△ 7.3	10,743	2.0	9,051	2.1	2,023	13.8	9,777	△ 5.3	3,342	2.5
11	37,060	△ 0.5	13,026	△ 0.2	1,959	△ 11.8	11,067	2.2	8,684	3.3	2,082	2.8	9,846	△ 4.7	3,422	△ 0.2
12																
資料 出所	経済産業省・東北経済産業局															

(注) 1. 金額、前年比は全店舗ベース  
2. 前年比はリンク計数を乗じて算出した修正値

主要経済指標（乗用車新車登録・販売台数、消費者物価指数、企業物価指数）

項目  年月	乗用車新車登録・販売台数										消費者物価指数 (2020年=100)		企業物価指数 (2020年=100)	
	岩 手										盛岡市		全 国	
	登録車、軽乗用車合計		登録車		普通車		小型車		軽乗用車		盛岡市		全 国	
		前年比		前年比		前年比		前年比		前年比	指数	前年比	総平均	前年比
	台	%	台	%	台	%	台	%	台	%		%		%
2023年	36,339	11.5	21,469	14.4	12,379	25.1	9,090	2.6	14,870	7.6	106.7	4.1	119.9	4.4
2024年	32,658	△ 10.1	19,271	△ 10.2	11,713	△ 5.4	7,558	△ 16.9	13,387	△ 10.0	110.0	3.1	122.8	2.4
2025年	33,397	2.3	19,333	0.3	11,499	△ 1.8	7,834	3.7	14,064	5.1			p126.7	3.2
2024.12	2,318	△ 7.5	1,268	△ 6.4	810	△ 0.6	458	△ 15.2	1,050	△ 8.8	112.0	3.5	125.1	4.1
2025. 1	2,610	11.6	1,470	5.8	943	9.1	527	0.4	1,140	20.0	112.5	3.8	125.5	4.2
2	2,842	21.7	1,616	16.6	986	14.9	630	19.3	1,226	29.2	111.9	3.5	125.8	4.3
3	4,131	9.2	2,614	12.1	1,569	3.5	1,045	28.2	1,517	4.5	112.4	3.7	126.2	4.3
4	2,666	15.0	1,617	14.3	954	11.4	663	18.6	1,049	16.2	112.9	3.4	126.6	3.9
5	2,418	4.0	1,417	△ 1.5	833	△ 2.8	584	0.5	1,001	12.0	113.4	3.3	126.5	3.1
6	2,826	3.7	1,595	△ 3.0	914	△ 6.2	681	1.6	1,231	13.8	113.4	3.3	126.4	2.8
7	2,859	△ 5.6	1,710	△ 7.5	998	△ 9.8	712	△ 4.0	1,149	△ 2.5	113.6	3.1	126.7	2.5
8	2,158	△ 6.8	1,220	△ 7.4	724	△ 1.1	496	△ 15.2	938	△ 6.0	113.6	2.7	126.4	2.6
9	3,237	△ 3.7	1,766	△ 3.5	1,113	3.6	653	△ 13.7	1,471	△ 3.8	114.5	3.6	127.0	2.8
10	2,735	△ 5.8	1,560	△ 10.8	910	△ 10.4	650	△ 11.3	1,175	1.8	115.3	3.7	127.6	2.7
11	2,667	△ 8.1	1,475	△ 10.9	841	△ 19.9	634	4.8	1,192	△ 4.4	115.8	3.8	128.0	2.7
12	2,248	△ 3.0	1,273	0.4	714	△ 11.9	559	22.1	975	△ 7.1			p128.1	2.4
資料 出所	岩手県自動車販売店協会・岩手県軽自動車協会										県調査統計課		日本銀行	



主要経済指標（新設住宅着工戸数、民間建築物着工面積、公共工事請負額）

項目  年月	新設住宅着工戸数					民間建築物着工面積 (非居住用)		公共工事請負額(前払金保証対象)					
	岩手							岩手					
	戸数	前年比				岩手		金額					
			持家	貸家	分譲		前年比		前年比	国	県	市町村	独立行政法人等
	戸	%	%	%	%	千㎡	%	百万円	%	%	%	%	%
2022年	6,585	△ 0.4	△ 13.1	17.2	10.3	789	57.1	165,753	△ 15.6	△23.9	△ 21.7	△ 9.7	10.0
2023年	6,744	2.4	△ 12.5	22.2	△7.2	560	△29.0	163,881	△ 1.1	△9.0	△ 8.9	13.9	76.7
2024年	5,850	△ 13.3	△ 8.7	△ 22.2	8.6	441	△21.3	174,491	6.5	△22.5	9.7	5.7	24.5
2024.12	497	△ 1.0	8.3	△16.5	63.0	16	△ 14.0	6,433	76.5	26.4	10.8	137.4	△25.9
2025. 1	330	14.2	△17.3	46.9	△40.0	27	△ 33.4	3,323	△40.3	△61.3	78.2	△ 74.3	-
2	376	24.1	3.5	278.7	△75.3	9	△ 71.9	2,547	△54.2	△68.3	△40.1	△ 51.8	△100.0
3	599	19.3	26.5	△18.3	233.3	17	△ 76.4	7,835	△24.6	△34.1	17.9	△ 46.3	8,401.2
4	497	△ 35.5	10.3	△44.7	△74.4	28	△ 48.3	50,889	1.6	△9.6	2.8	6.0	△3.2
5	225	△ 43.8	△44.9	△38.0	△63.2	37	△ 14.7	24,563	32.9	42.1	128.0	△ 13.5	△78.0
6	366	△ 15.5	△10.6	△25.3	18.5	30	△ 65.8	24,324	15.1	△4.4	48.0	5.2	△55.1
7	325	△ 41.3	△44.8	△35.9	△45.5	27	31.2	18,469	△0.6	40.7	△1.0	△ 9.4	△18.2
8	299	△ 47.2	△24.7	△66.0	△22.2	45	173.0	10,482	△17.9	△49.4	24.1	15.0	220.8
9	446	1.1	0.9	4.8	△19.4	22	△ 22.6	16,581	15.0	156.0	1.3	△ 10.0	112.7
10	428	△ 27.5	△24.3	42.0	△85.8	17	△ 13.2	11,392	△1.7	19.5	△2.5	3.4	△35.1
11	451	△ 10.5	△5.7	△42.1	326.1	20	55.6	7,675	4.9	179.6	△4.8	17.1	△98.3
12								5,611	△12.8	△91.8	115.7	△ 78.6	254.8
資料 出所	国土交通省					県建築住宅課		東日本建設業保証(株)岩手支店					

(注) 公共工事請負額は年度計

主要経済指標（鉱工業生産指数）

項目  年月	鉱工業生産指数													
	岩手												全国	
	季調値 (2020年=100)	前月比 (季調値)	前年比 (原指数)	前月比 (季調値)	前月比 (季調値)	前月比 (季調値)	前月比 (季調値)	前月比 (季調値)	前月比 (季調値)	前月比 (季調値)	前月比 (季調値)	前月比 (季調値)	季調値 (2020年=100)	前月比 (季調値)
		%	%	%	%	%	%	%	%	%	%	%		%
2022年	126.7	—	4.5	△ 6.7	△ 4.8	0.7	10.6	19.2	△ 11.5	△ 7.0	△ 1.9	△ 0.1	105.3	△ 0.1
2023年	121.7	—	△ 3.9	△ 10.4	△ 7.7	△ 10.1	△ 20.4	0.5	17.3	△ 6.7	△ 15.1	3.6	103.9	△ 1.3
2024年	123.3	—	1.3	△ 6.3	△ 5.7	△ 17.3	3.4	11.3	△ 4.1	△ 8.8	△ 10.4	△ 2.9	101.2	△ 2.6
2024.12	124.0	△ 1.8	10.1	△ 2.1	6.1	△ 3.8	△ 5.0	△ 3.4	△ 0.8	△ 0.3	13.5	5.0	101.0	△ 0.3
2025. 1	130.5	5.2	17.2	5.9	3.1	3.7	△ 8.4	9.6	9.8	△ 5.6	△ 7.4	△ 11.4	99.9	△ 1.1
2	134.2	2.8	6.7	△ 9.0	△ 3.3	△ 3.9	1.0	8.7	4.7	8.3	14.5	7.1	102.2	2.3
3	135.7	1.1	12.7	9.7	△ 6.2	1.9	20.4	△ 12.4	△ 3.7	△ 21.6	△ 7.3	5.4	102.4	0.2
4	123.9	△ 8.7	△ 1.5	△ 1.6	17.6	6.6	△ 27.4	△ 13.7	△ 10.9	25.8	6.0	△ 2.8	101.3	△ 1.1
5	124.7	0.6	△ 2.7	16.5	△ 8.7	6.5	9.4	2.2	△ 1.8	5.0	△ 1.7	△ 3.4	101.2	△ 0.1
6	129.1	3.5	6.0	△ 9.8	0.3	△ 9.4	1.5	2.0	41.3	1.0	0.6	10.7	103.3	2.1
7	124.8	△ 3.3	3.8	△ 3.8	△ 3.1	8.1	△ 16.9	6.6	△ 14.9	△ 11.6	△ 8.6	△ 8.1	102.1	△ 1.2
8	126.0	1.0	3.7	△ 0.6	5.8	△ 5.0	24.1	△ 1.0	3.4	△ 1.2	△ 16.2	△ 3.0	100.6	△ 1.5
9	137.1	8.8	12.8	7.9	0.7	4.5	△ 9.0	15.8	△ 1.1	1.3	19.6	15.1	103.2	2.6
10	p137.2	0.1	2.9	△ 9.6	△ 3.4	△ 11.6	6.2	22.6	△ 1.4	5.1	△ 4.1	△ 17.8	104.7	1.5
11													101.9	△ 2.7
12														
資料 出所	県調査統計課												経済産業省	

(注) 年計は原指数、前年比

# 主要経済指標（有効求人倍率・新規求人数、名目賃金指数等）

項目 年月	有効求人倍率				新規求人数		現金給与総額名目賃金指数 (5人以上規模事業所、 2020年=100)		所定外労働時間指数 (5人以上規模事業所、 2020年=100)		常用雇用指数 (5人以上規模事業所、 2020年=100)	
	岩 手		全 国		岩 手		岩 手		岩 手		岩 手	
	うち正社員		うち正社員									
	季節調整値	原数値	季節調整値	原数値	原数値	前年比	指数	前年比	指数	前年比	指数	前年比
	倍	倍	倍	倍	人	%		%		%		%
2022年	1.34	0.90	1.28	1.01	10,032	7.9	103.5	2.1	101.4	3.6	100.9	1.4
2023年	1.24	0.89	1.31	1.02	9,657	△3.7	103.1	△ 0.4	97.9	△ 3.5	103.0	2.2
2024年	1.19	0.92	1.25	1.02	9,114	△5.6	109.1	4.6	91.1	△ 9.2	104.4	1.4
2024.12	1.17	0.98	1.25	1.11	7,969	△ 6.6	200.7	13.8	93.8	△ 13.3	105.5	2.4
2025. 1	1.18	0.97	1.26	1.08	10,204	△ 4.1	95.8	2.2	86.6	△ 4.5	105.2	1.9
2	1.18	0.93	1.24	1.07	9,896	△ 10.3	89.6	0.8	86.6	△ 2.4	105.1	1.5
3	1.21	0.92	1.26	1.05	9,223	△ 2.0	96.6	4.1	94.8	2.2	103.4	0.7
4	1.19	0.89	1.26	0.99	9,018	2.6	95.0	4.5	94.8	0.0	104.0	△ 0.8
5	1.19	0.91	1.24	0.98	8,621	△ 7.1	94.2	△ 2.8	86.6	1.2	104.0	△ 0.2
6	1.19	0.92	1.22	0.98	8,305	3.0	152.9	1.6	89.7	2.4	104.1	△ 1.3
7	1.15	0.93	1.22	1.00	8,335	△ 5.5	126.5	4.9	91.8	△ 3.2	104.3	△ 0.6
8	1.10	0.91	1.20	0.99	7,567	△ 13.8	94.4	△ 1.3	86.6	2.5	103.7	△ 1.0
9	1.09	0.92	1.20	1.00	8,321	0.6	90.3	1.1	93.8	△ 3.2	104.3	△ 0.1
10	1.07	0.92	1.18	1.00	8,797	△ 7.1	90.4	△ 1.4	97.9	5.5	105.0	0.6
11	1.06	0.93	1.18	1.02	7,319	△ 17.2						
12												
資料 出所	厚生労働省・岩手労働局						県調査統計課					

(注) 1. 有効求人倍率、新規求人数は新規学卒者を除きパートタイムを含む  
2. 有効求人倍率の年は原数値  
3. 正社員有効求人倍率の年は年度平均  
4. 新規求人数の年は各年の平均

# 主要経済指標（企業倒産、信用保証協会代位弁済・保証債務残高）

項目 年月	企業倒産(負債総額10百万円以上)				信用保証協会代位弁済(元利)				信用保証協会保証債務残高	
	岩 手				岩 手				岩 手	
	件 数		金 額		件 数		金 額		金 額	
		前年比		前年比		前年比		前年比		前年比
	件	%	百万円	%	件	%	百万円	%	百万円	%
2023年	55	17.0	11,719	120.7	359	50.8	4,068	77.2	317,164	△ 10.0
2024年	76	38.2	17,063	45.6	444	23.7	4,831	18.7	294,374	△ 7.2
2025年	81	6.6	11,571	△ 32.2					276,725	△ 6.0
2024.12	6	50.0	1,206	△ 44.2	31	△ 26.2	440	4.9	294,374	△ 7.2
2025. 1	4	33.3	602	220.2	57	62.9	638	85.9	291,507	△ 6.9
2	9	0.0	2,157	△ 45.8	38	△ 20.8	341	△ 43.1	289,086	△ 6.7
3	7	75.0	2,609	385.8	47	67.9	475	1.6	287,997	△ 6.4
4	6	100.0	617	△ 2.2	47	67.9	589	83.1	283,918	△ 6.5
5	11	37.5	1,013	△ 18.4	54	35.0	433	10.6	281,558	△ 6.6
6	8	33.3	543	43.7	29	93.3	277	43.2	280,138	△ 7.2
7	6	△ 33.3	671	△ 18.5	32	△ 3.0	408	52.7	279,065	△ 8.1
8	3	△ 62.5	230	△ 70.2	33	△ 44.1	310	△ 55.6	277,933	△ 7.6
9	5	0.0	482	△ 72.8	23	△ 46.5	158	△ 65.3	278,236	△ 6.8
10	8	14.3	810	△ 82.2	48	33.3	458	△ 12.3	277,415	△ 6.5
11	7	△ 12.5	1,080	10.5	51	200.0	386	336.5	276,256	△ 6.4
12	7	16.7	757	△ 37.2	38	22.6	237	△ 46.0	276,725	△ 6.0
資料 出所	(株)東京商工リサーチ盛岡支店				岩手県信用保証協会					

(注)信用保証協会代位弁済（元利）は年度計

# 主要経済指標（延べ宿泊者数、金融機関預貸金残高）

項目 年月	延べ宿泊者数						金融機関預貸金残高(年・月末)			
	岩 手						岩 手			
	うち日本人		うち外国人		預 金		貸出金			
	前年比	前年比	前年比	前年比	前年比	前年比	前年比	前年比	前年比	前年比
	人泊	%	人泊	%	人泊	%	億円	%	億円	%
2022年	5,038,930	13.7	5,013,290	13.5	25,640	44.5	62,884	1.4	30,799	1.7
2023年	5,855,350	16.2	5,572,840	11.2	282,510	1,001.8	62,975	0.1	33,266	8.0
2024年	5,877,210	0.4	5,490,810	△ 1.5	386,400	36.8	62,634	△ 0.5	34,028	2.3
2024.12	442,080	4.7	407,030	2.0	35,050	52.0	62,634	△ 0.5	34,028	2.3
2025. 1	435,710	6.6	379,640	1.9	56,070	55.2	61,690	△ 0.4	33,926	2.5
2	416,060	5.0	366,430	4.1	49,630	12.6	61,593	△ 0.4	33,997	2.4
3	433,480	1.4	401,050	△ 1.4	32,430	56.1	62,040	△ 0.9	34,425	3.0
4	436,020	1.5	394,350	0.5	41,670	12.2	62,108	△ 0.7	34,125	3.1
5	474,820	0.1	450,790	△ 1.3	24,030	37.2	62,191	△ 0.2	34,172	2.6
6	451,010	△ 8.4	423,130	△ 10.6	27,880	45.5	62,833	△ 1.1	34,256	2.2
7	512,310	2.4	482,550	1.6	29,760	18.1	62,097	△ 0.7	34,262	1.9
8	630,890	△ 3.8	597,810	△ 5.5	33,080	41.4	62,153	△ 0.6	34,311	1.9
9	479,980	△ 9.3	453,950	△ 10.5	26,030	18.3	61,686	△ 0.5	34,591	2.3
10	492,440	△ 18.1	455,660	△ 16.8	36,780	△ 31.5	61,594	0.2	34,661	2.8
11										
12										
資料 出所	観光庁						日本銀行盛岡事務所			

(注) 預金は実質預金と譲渡性預金の合計

主要経済指標（主要 6 港の水揚高）

項目 年月	主要6港の水揚高											
	岩 手											
	金 額								数 量		単 価	
		前年比	久慈	宮古	山田	大槌	釜石	大船渡		前年比		前年比
	百万円	%	百万円	百万円	百万円	百万円	百万円	百万円	t	%	円	%
2023年	13,813	15.5	1,166	5,317	752	142	1,226	5,210	62,049	△ 8.4	2,226	26.0
2024年	14,730	6.6	1,032	4,342	963	126	1,657	6,609	62,455	0.7	2,358	5.9
2025年	13,463	△ 8.6	1,521	4,101	957	102	2,038	4,745	53,286	△ 14.7	2,527	7.1
2024.12	1,285	△ 3.3	58	350	177	22	171	506	9,587	109.2	1,340	△ 53.8
2025. 1	796	△ 40.6	27	334	81	7	115	231	9,040	7.1	880	△ 44.5
2	525	△ 33.2	10	263	30	3	63	157	4,231	△ 22.9	1,242	△ 13.3
3	645	38.9	16	314	61	15	65	175	4,504	32.8	1,432	4.6
4	522	△ 12.7	24	245	36	9	44	164	3,561	55.6	1,466	△ 43.9
5	455	△ 34.5	57	211	42	3	33	108	1,609	△ 40.5	2,825	10.0
6	994	△ 3.3	66	295	52	8	316	256	4,415	△ 22.0	2,250	24.0
7	1,115	14.3	186	152	76	10	371	320	3,513	△ 2.4	3,174	17.1
8	776	△ 14.2	326	104	70	3	40	233	2,376	△ 15.6	3,266	1.7
9	2,424	25.9	366	575	43	4	362	1,074	6,028	19.1	4,021	5.7
10	1,914	△ 23.8	181	617	78	7	212	818	5,094	△ 21.2	3,757	△ 3.3
11	1,919	△ 13.5	141	430	173	18	240	917	6,398	△ 8.0	3,000	△ 6.0
12	1,379	7.4	122	560	213	14	178	292	2,518	△ 73.7	5,477	308.8
資料 出所	県水産技術センター											

(注)2026年 1 月 8 日公表時点、単価は10kg当たり

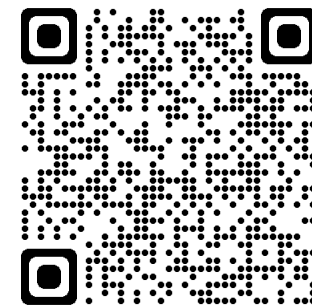
いわぎんリサーチ&コンサルティング(株) マンスリーレポート 2026年2月

発行：いわぎんリサーチ&コンサルティング株式会社

〒020-8688 岩手県盛岡市中央通一丁目2番3号

TEL019-624-8344

<https://www.iwatebank.co.jp/company/group/consulting/index>



↑当社HPはこちらから

