

Monthly Report

2026年5月



Iwagin R&Consulting

いわぎんリサーチ&コンサルティング株式会社

経営支援部 地域経済調査担当

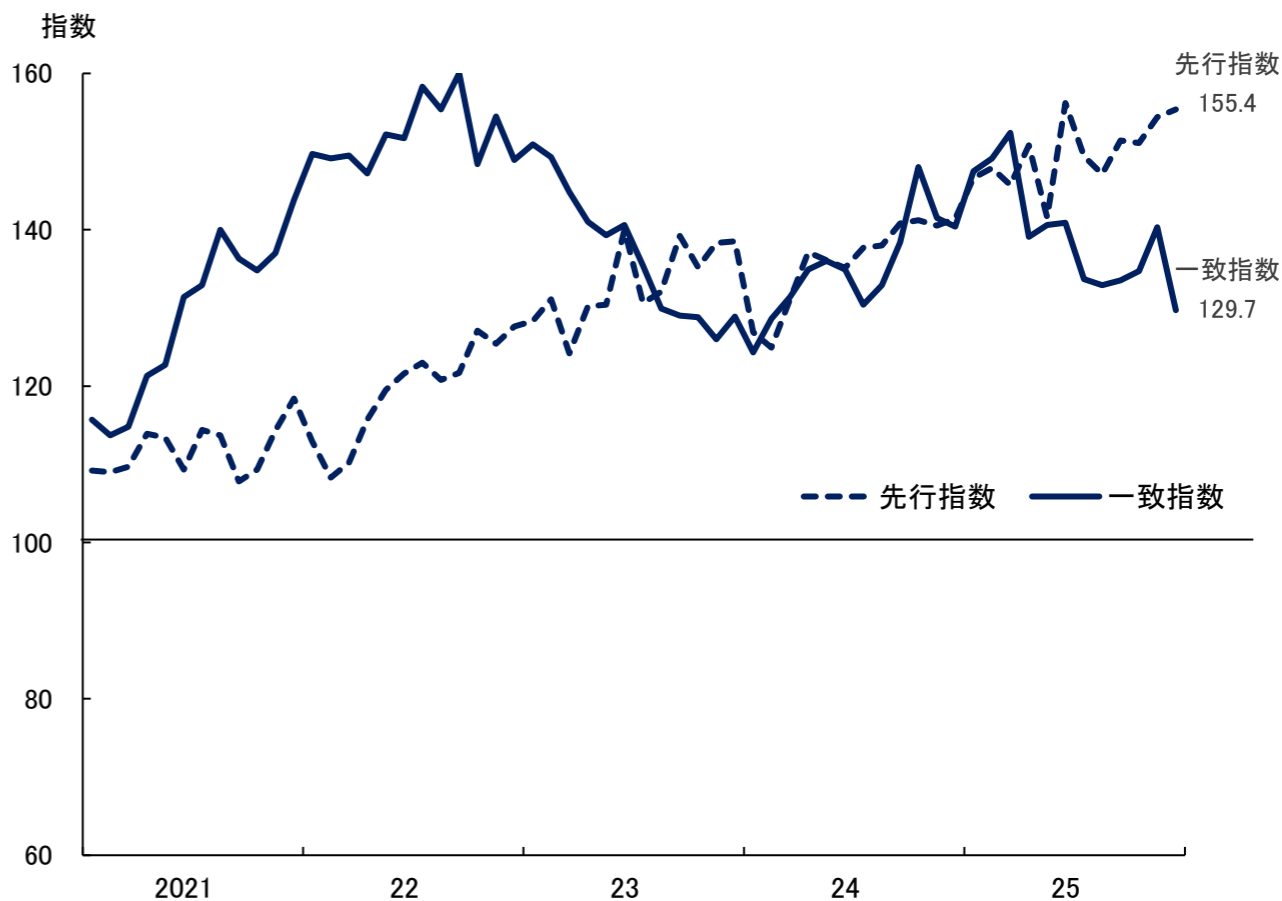
2026年4月30日発行

1. 概況～横ばいの状況が継続～

➤最近の本県経済は、住宅着工が2カ月ぶりにマイナスとなり、公共工事も弱い動きとなったものの、小売業主要業態の販売額が2カ月連続で増加したほか生産活動も持ち直しの動きとなるなど、横ばいの状況が継続している。

- ◆ 住宅着工は分譲が増加したものの主力の持家と貸家が減少し、2カ月ぶりのマイナス
- ◆ 公共工事は県が前年を上回ったが、国と市町村、独立行政法人等が減少したことから、4カ月連続のマイナス
- ◆ 小売業主要業態の販売額は家電大型専門店などがマイナスとなった一方、スーパーやドラッグストアなどが増加し、2カ月連続のプラス
- ◆ 1月の鉱工業生産指数は143.2（季調値）で前月比11.8%上昇

岩手県景気動向指数（C I、2020年=100）



資料：県調査統計課

2. 個人消費（小売業）～全体として持ち直しの動き～

- 2月の小売業主要業態の販売額（6業態合計、全店舗）は33,439百万円で前年同月比1.5%増となった。6業態中3業態で増加の動きとなり、2カ月連続で前年を上回った。

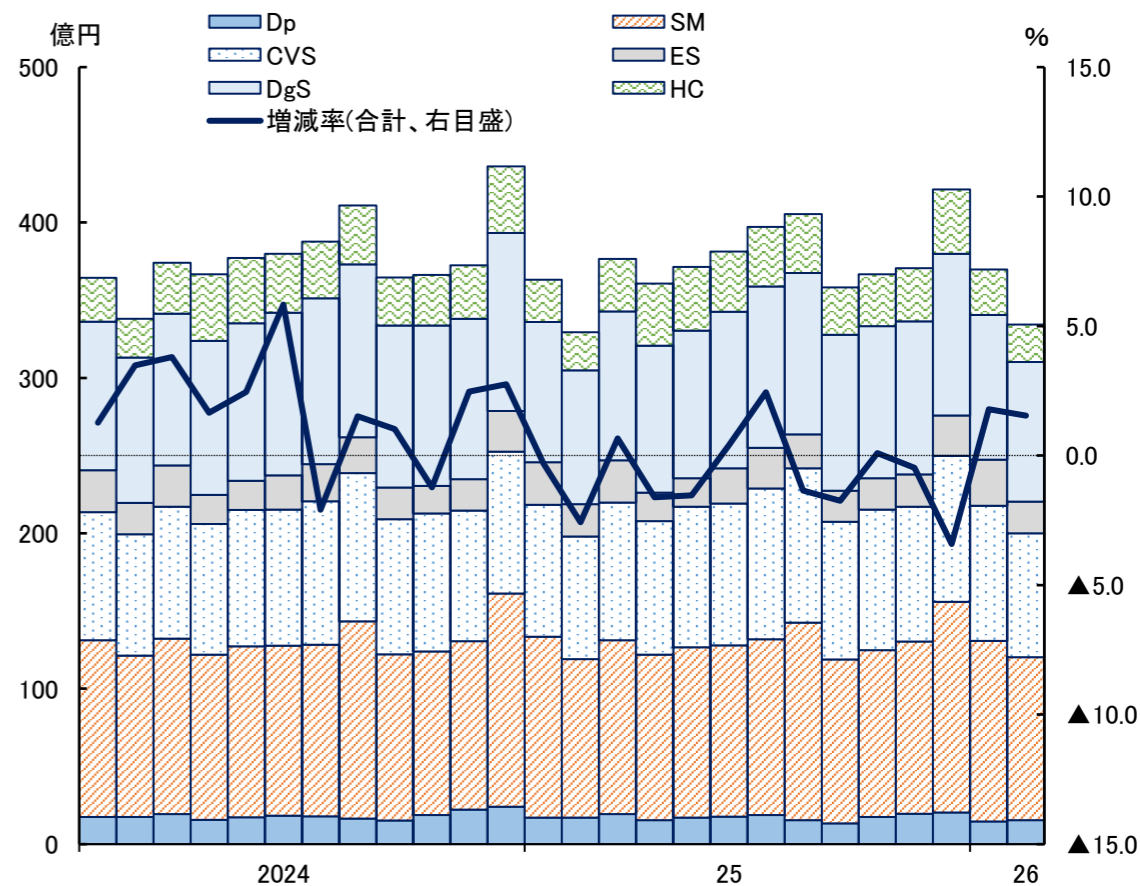
【業態別販売額】

(百万円、%)

業態	販売額	前年同月比
合計	33,439	1.5
百貨店・スーパー合計	12,021	1.0
百貨店	1,544	▲ 9.7
スーパー	10,477	2.8
コンビニエンスストア	7,981	1.1
専門量販店	13,437	2.3
家電大型専門店	2,047	▲ 1.7
ドラッグストア	8,977	4.2
ホームセンター	2,413	▲ 1.2

- ◆ 百貨店が7カ月連続のマイナスとなったが、スーパーは3カ月ぶりの増加
- ◆ 専門量販店は家電大型専門店が2カ月ぶりの前年割れとなったほか、ホームセンターも日用消耗品や雑貨が低調となったことなどから減少したものの、ドラッグストアは2カ月連続のプラス

小売業主要業態の販売額（業態別、全店舗）



(注) Dp=百貨店、SM=スーパーマーケット、CVS=コンビニエンスストア
ES=家電大型専門店、DgS=ドラッグストア、HC=ホームセンター

資料：経済産業省、東北経済産業局

3. 個人消費（乗用車）～2025年度累計は3年連続のマイナス～

➤ 3月の乗用車新車登録・販売台数（軽乗用車を含む）は3,999台で前年同月比3.2%減となった。軽乗用車が増加の動きとなったものの、登録車が前年を下回り、9カ月連続のマイナスとなった。

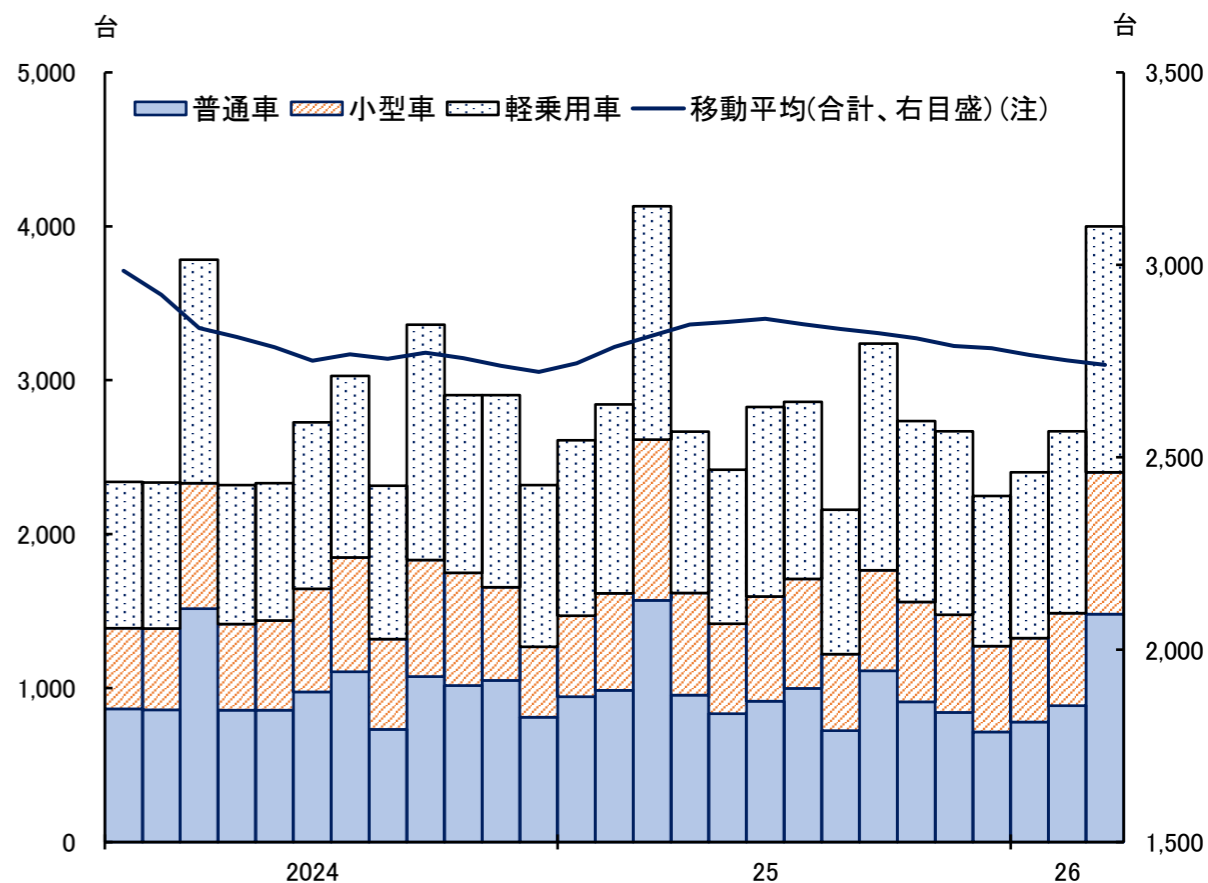
【車種別新車登録・販売台数】

(台、%)

車種	2026年3月		25年度累計	
	登録・販売台数	前年同月比	登録・販売台数	前年比
合計	3,999	▲3.2	32,882	▲2.7
登録車全体	2,401	▲8.1	18,845	▲5.1
普通車	1,481	▲5.6	11,147	▲6.9
小型車	920	▲12.0	7,698	▲2.5
軽乗用車	1,598	5.3	14,037	0.8

- ◆ 2025年度の累計は32,882台で前年比2.7%減となり、軽乗用車は認証不正問題による出荷停止から回復したことを背景にプラスとなった一方、登録車は新型車不足などから前年割れ
- ◆ トヨタ自動車東日本岩手工場で生産する「ヤリス」は同10.1%減の154,627台と減少したものの、車名別国内新車販売台数において登録車で6年連続の1位

乗用車新車登録・販売台数（車種別）



(注) 12カ月後方移動平均値、以下のグラフも同じ
資料：岩手県自動車販売店協会、岩手県軽自動車協会

4. 住宅着工～2カ月ぶりに前年を下回る～

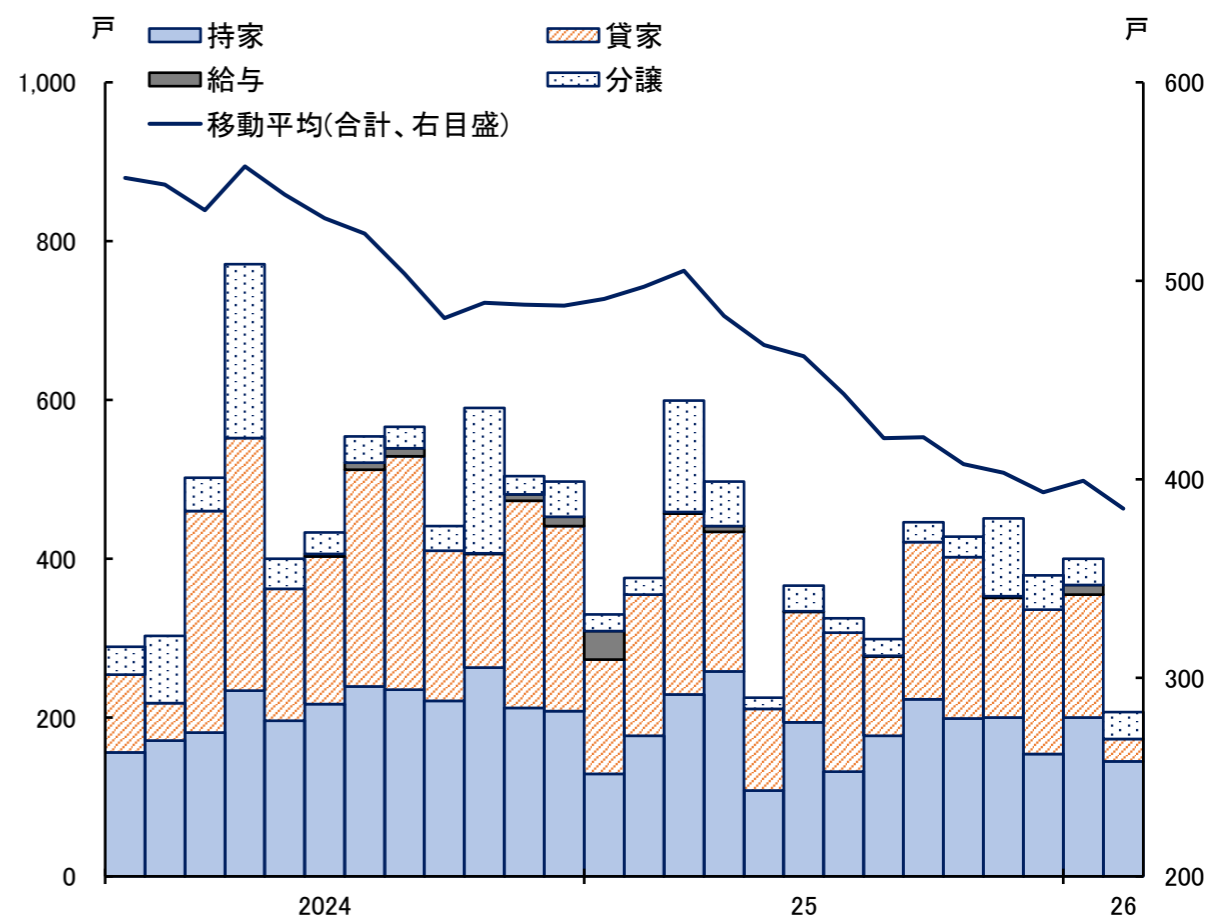
- 2月の新設住宅着工戸数は207戸で前年同月比44.9%（169戸）減と2カ月ぶりに前年を下回った。利用関係別では、分譲が大幅な増加となった一方、持家と貸家が二桁台の減少となった。

【利用関係別着工戸数】

利用関係	2026年2月		25年4月～26年2月	
	戸数	前年同月比	戸数	前年同期比
合計	207	▲ 44.9	4,023	▲ 26.3
持家	145	▲ 18.1	1,990	▲ 14.6
貸家	28	▲ 84.3	1,610	▲ 32.5
給与	0	-	23	▲ 70.9
分譲	34	61.9	400	▲ 40.0

- ◆ 県が公表した「岩手県における令和8年地価公示結果の概要」によると、本県の2026年1月1日現在の住宅地の平均変動率はプラス0.3%と4年連続の上昇
- ◆ 市町村別では県央や県南の7市町でプラス

新設住宅着工戸数（利用関係別）



資料：県建築住宅課、国土交通省

5. 公共工事～2025年度の累計は2年連続の増加～

➤ 3月の公共工事請負額は5,072百万円で前年同月比35.3%減となった。県がプラスとなったものの、国と市町村、独立行政法人等が二桁台のマイナスとなり4カ月連続で前年を下回った。

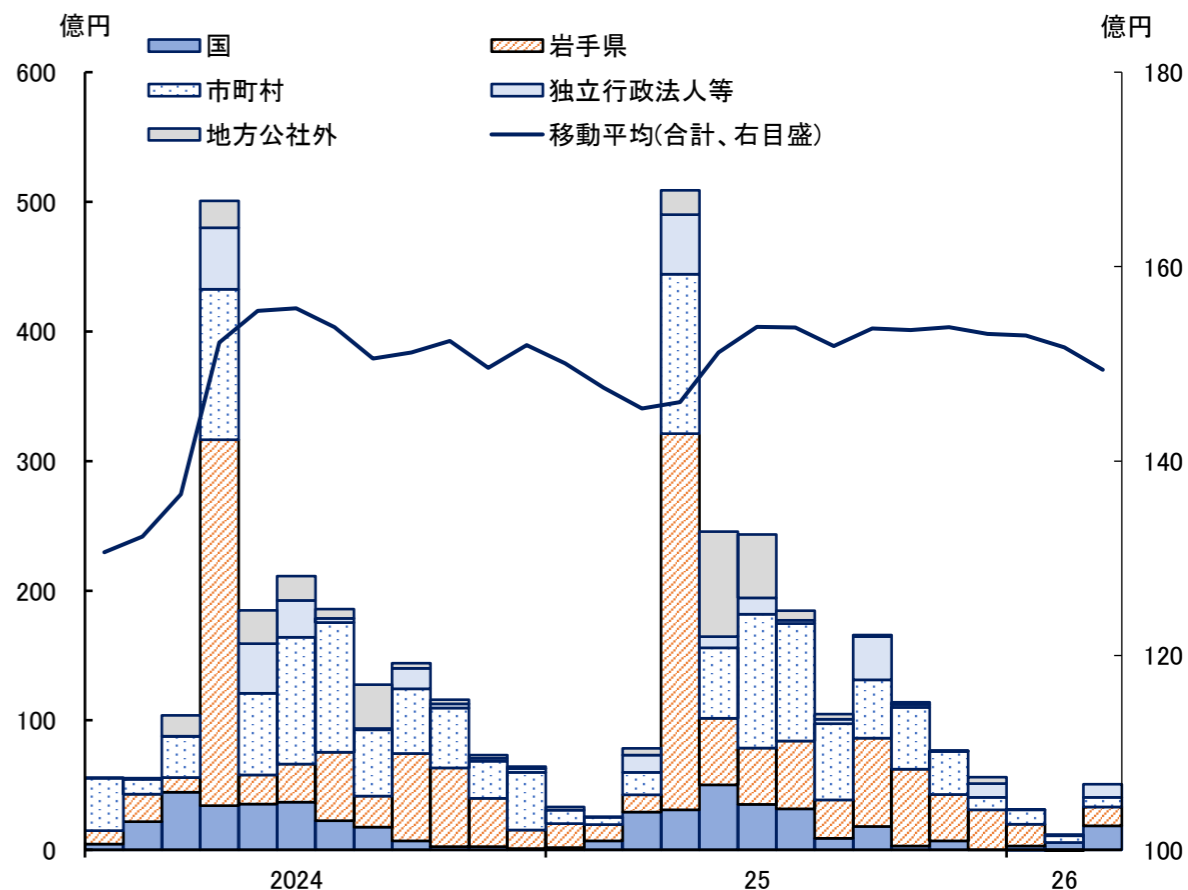
【主な発注者別金額】

(百万円、%)

発注者	2026年3月		25年度累計	
	金額	前年同月比	金額	前年同期比
合計	5,072	▲ 35.3	179,267	2.7
国	1,857	▲ 36.7	21,302	7.7
岩手県	1,462	10.0	69,196	8.9
市町村	739	▲ 56.8	58,926	▲ 6.5
独立行政法人等	1,013	▲ 24.5	12,994	▲ 16.7

- ◆ 2025年度の公共工事請負額累計は前年比2.7%増の179,267百万円と2年連続の増加
- ◆ 主な発注者別では、市町村がマイナスとなったほか独立行政法人等も二桁台の減少となったものの、国と県がプラス

公共工事請負額（発注者別、前払金保証対象）



資料：東日本建設業保証(株)岩手支店

6. 観 光～足許ではプラスの動き～

- 12～2月の県内主要観光地の入込み客数は12月が47千人で前年同月比5.1%減、1月も34千人で同19.0%減となったものの、2月は37千人で同13.5%増となった。

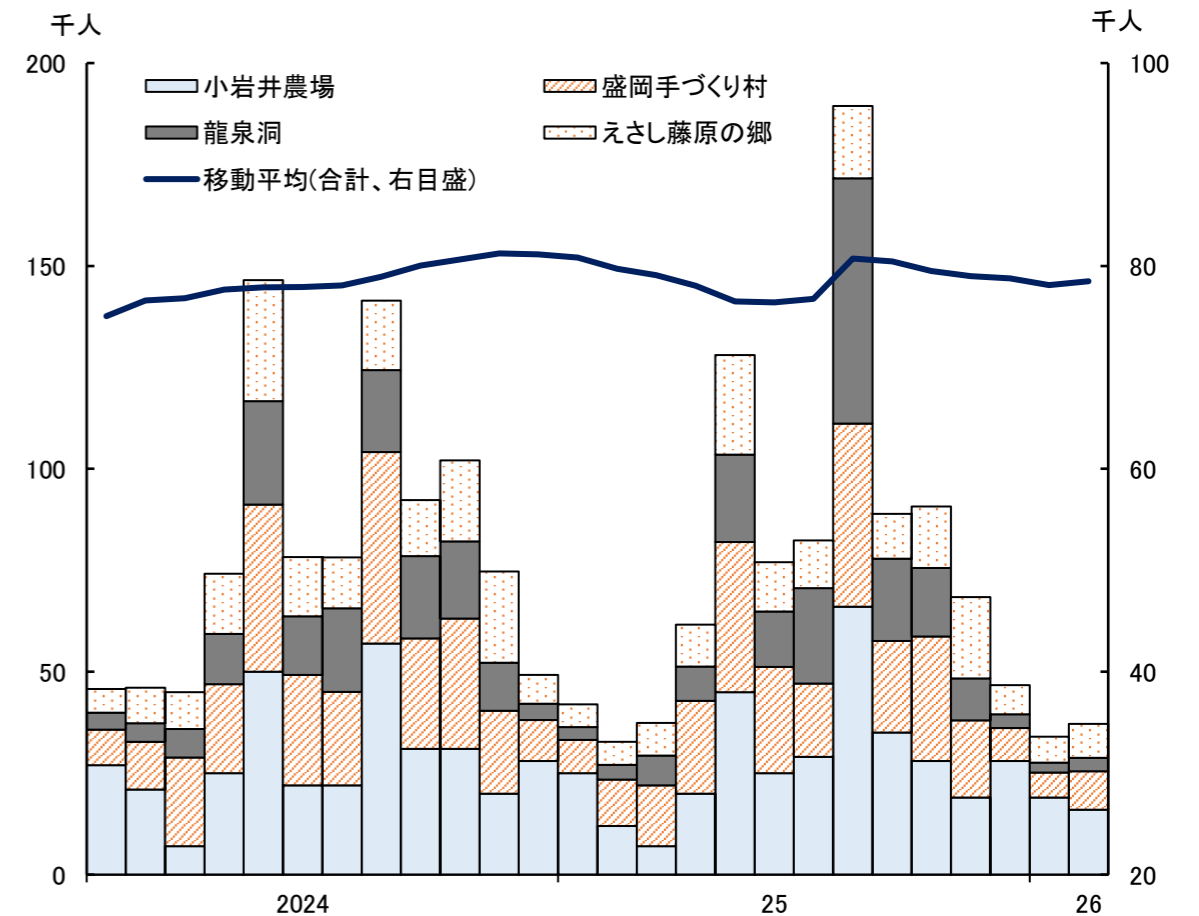
【主要観光地入込み客数（12～2月）】

観光地	12月	1月	2月
合 計	47千人 ▲5.1%	34千人 ▲19.0%	37千人 13.5%
小岩井農場	28千人 0.0%	19千人 ▲24.0%	16千人 33.3%
盛岡手づくり村	8千人 ▲19.5%	6千人 ▲25.2%	9千人 ▲17.2%
龍泉洞	3千人 ▲15.7%	2千人 ▲20.8%	3千人 ▲8.6%
えさし藤原の郷	7千人 1.4%	6千人 13.5%	8千人 47.4%

(注) 上段が入込み客数、下段が前年同月比

- ◆ 12月はクマの出没情報の影響や外国人団体客の減少などから4カ所中2カ所でマイナスとなったほか、1月も積雪の増加を受けた閉園や外国人団体客がマイナスとなったことなどから4カ所中3カ所で前年割れ
- ◆ 2月はイベントの開催や個人客がプラスとなったことを背景に4カ所中2カ所で二桁台の増加
- ◆ 2025年の年間累計は945千人で前年比2.9%減

主要観光地入込み客数



資料：当社

8. 漁業～アキサケは今季も極めて厳しい状況で終漁～

- 3月の県内主要6港の水揚状況は、数量が3,120トンで前年同月比30.7%減、金額も474百万円で同26.5%減となった。数量、金額ともイサダとスケトウダラの減少を主因に二桁台のマイナスとなった。

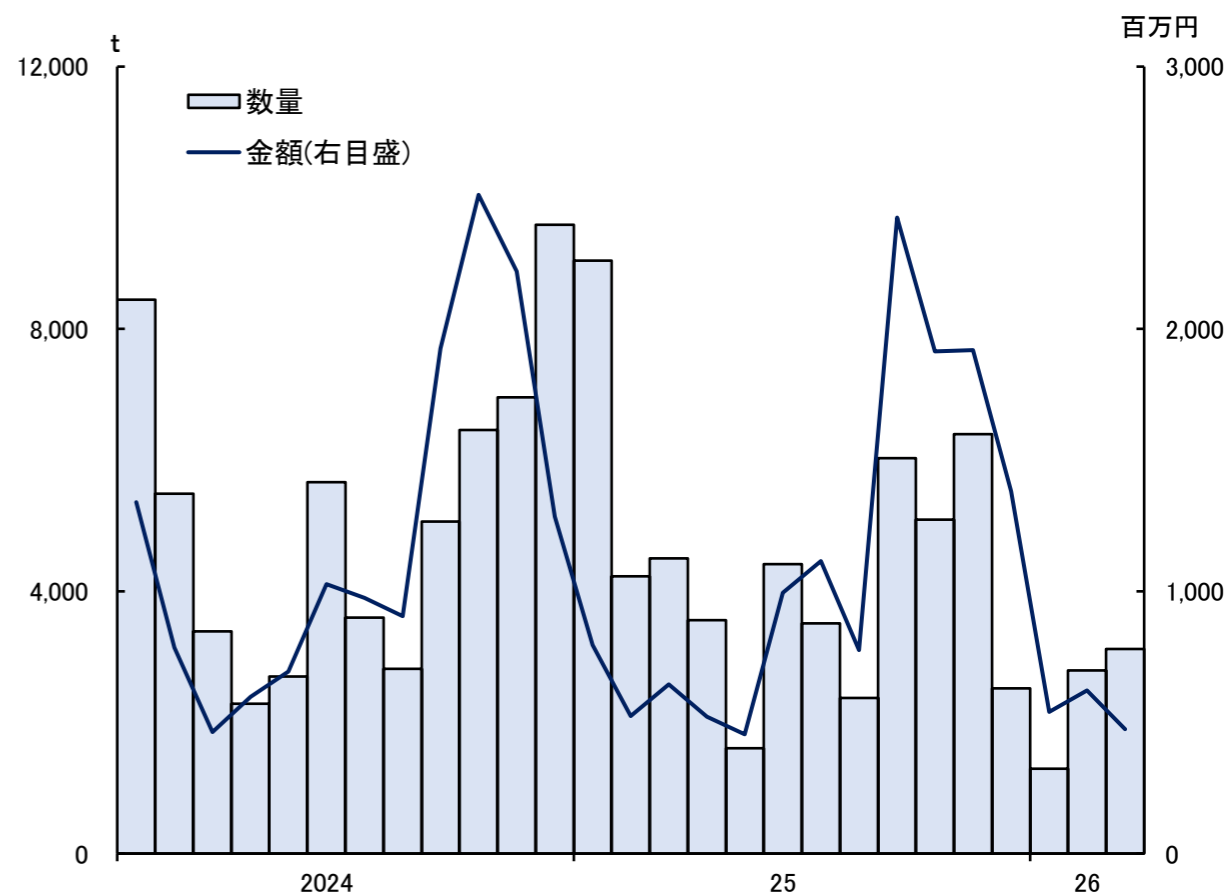
【主要6港の水揚状況】

2026年4月7日公表時点

魚種	項目		金額		単価	
	数量	増減率	増減率	増減率	増減率	
	t	%	百万円	%	円/10kg	%
主要6港合計	3,120	△ 30.7	474	△ 26.5	1,519	6.1
イサダ	1,757	△ 29.4	138	△ 54.4	784	△ 35.4
ケガニ	23	1.2	78	3.6	33,509	2.4
スケトウダラ	782	△ 53.5	77	△ 37.7	989	33.9

- ◆ 県水産振興課の漁獲速報（2月末現在（最終）、沿岸漁獲分）によると、アキサケの今季の累計数量は19トンで前年同期比68.8%減、金額も45百万円で同54.7%減と今季も極めて厳しい状況で終漁
- ◆ 数量は水揚げが著しく落ち込む以前の5カ年平均（2014～18年、9,476トン）との比較では0.2%の水準

主要6港の水揚状況



(注) 主要6港は久慈、宮古、山田、大槌、釜石、大船渡
資料：県水産技術センター

9. 雇 用～有効求人倍率は2カ月連続で前月を上回る～

➤ 2月の有効求人倍率（季節調整値）は前月比0.02ポイント上昇の1.12倍となり、2カ月連続で前月を上回った。前年と比較すると、地域別（原数値）では盛岡と沿岸、県北がマイナスとなったものの、県南はプラスとなった。

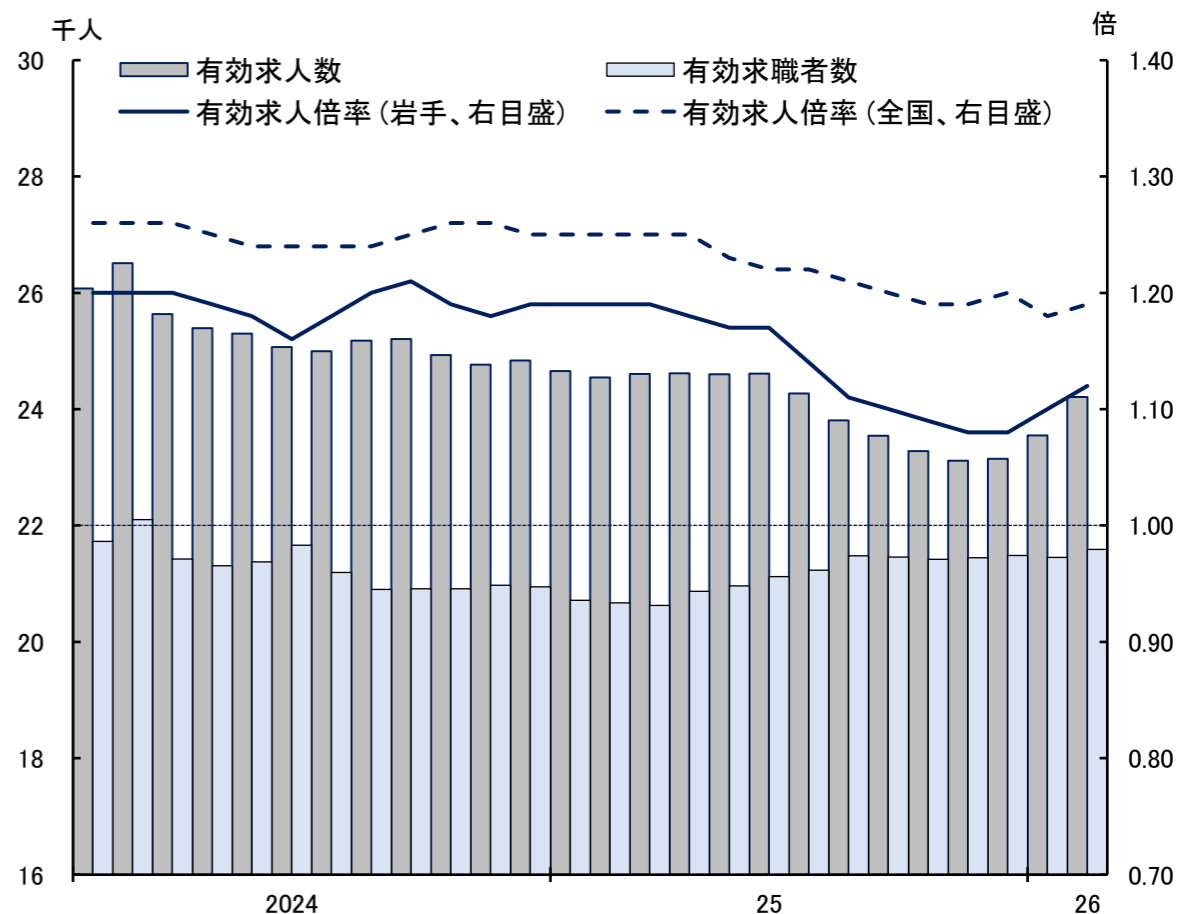
【雇用諸指標】

(倍、p)		
項 目	季節調整値	前月比
有効求人倍率	1.12	0.02
地域別有効求人倍率		
原数値	前年同月比	
盛 岡	1.14	▲ 0.13
県 南	1.41	0.08
沿 岸	0.85	▲ 0.16
県 北	0.84	▲ 0.04

(人、%)		
項 目	季節調整値	前月比
有効求人数	24,206	2.8
有効求職者数	21,588	0.6
新規求人数	9,628	▲ 2.7

(注)新規求人数は原数値、前年同月比

求人、求職および求人倍率



(注) すべて季節調整値
資料：岩手労働局、厚生労働省

- ◆ 新規求人数（原数値）は前年同月比2.7%減の9,628人と2カ月連続の減少
- ◆ 主な産業別では、公務が会計年度任用職員の公募により増加した一方、宿泊・飲食サービス業は給食請負事業所の求人減を主因に二桁台の減少となったほか、卸・小売業も前年にスーパーの新規出店に伴う大口求人があった反動などからマイナス

10. 企業倒産～2025年度累計は件数が東日本大震災以降2番目に多い水準～

➤ 3月の企業倒産（負債総額10百万円以上）は件数が前年同月比3件減の4件、負債総額も同709百万円減の1,900百万円となった。業種別では卸・小売業が2件、建設業とサービス業他が各1件となり、原因別では販売不振が3件、既往のシワ寄せが1件となった。

【企業倒産件数】

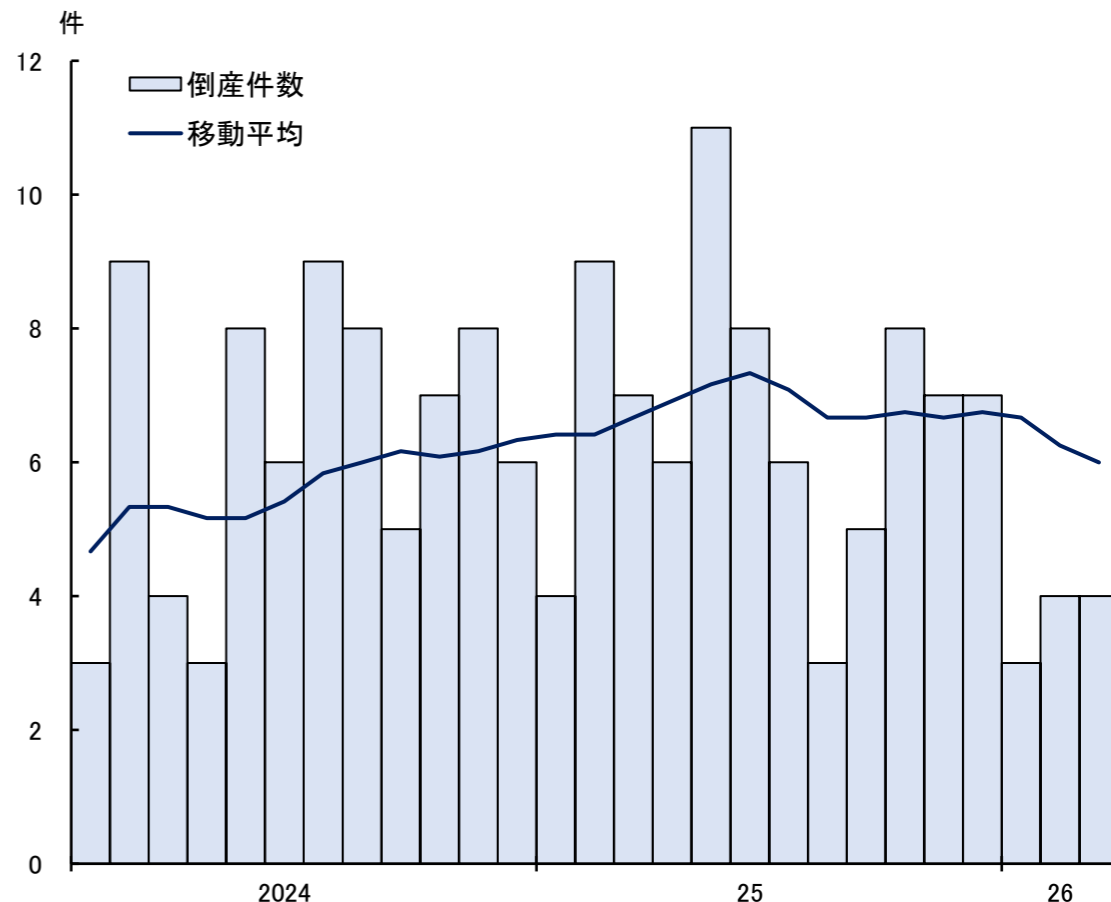
・業種別

業種	2026年3月	25年度累計
合計	4	72
一次産業	0	3
建設業	1	17
製造業	0	7
卸・小売業	2	21
サービス業他	1	14
その他	0	10

・原因別

原因	26年3月	25年度累計
合計	4	72
放漫経営	0	2
過小資本	0	0
他社倒産の余波	0	1
既往のシワ寄せ	1	12
販売不振	3	55
その他	0	2

企業倒産件数（負債総額10百万円以上）



資料：(株)東京商工リサーチ盛岡支店

- ◆ 大型倒産が1件、新型コロナウイルス関連倒産が2件発生
- ◆ 2025年度の累計は件数が前年比8件減の72件、負債総額も同7,878百万円減の9,845百万円となり、倒産件数は減少となったものの東日本大震災以降（11年度以降）では2番目に多い水準
- ◆ 業種別では、卸・小売業が21件（同6件増）、次いで建設業17件（同6件減）、サービス業他14件（同6件減）など

11. 農 業～農業経営体数は減少が継続～

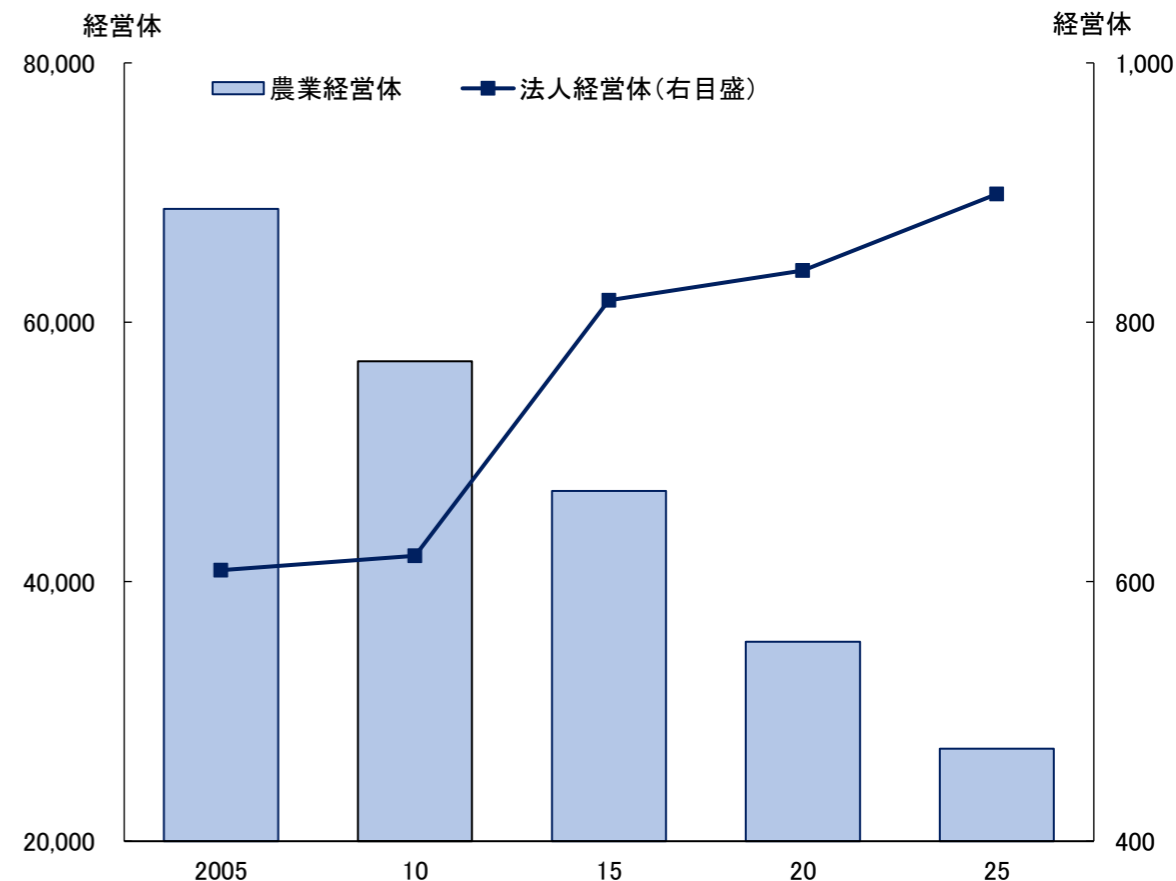
➤ 農林水産省が発表した2025年農林業センサス（確定値、25年2月1日現在）によると、本県の農業経営体数は前回調査比23.3%減の27,128経営体と二桁台のマイナスとなった。また、経営耕地面積も同4.8%減の101,195ヘクタールとなった。

【農業経営体数と経営耕地面積（2025年）】

(経営体、ha)		
項目	2025年	前年比
農業経営体	27,128	▲ 23.3%
個人経営体	25,906	▲ 24.1%
団体経営体	1,222	▲ 2.0%
法人経営体	899	7.0%
経営耕地面積	101,195	▲ 4.8%

- ◆ 個人経営体数は農業従事者の高齢化によるリタイアなどから二桁台の減少
- ◆ 団体経営体数もマイナスとなったものの、法人経営体数は前回調査を上回ったほか、2005年調査比では47.6%増と大幅なプラス
- ◆ 経営耕地面積は減少したものの、耕作放棄地の抑制や農地の集積が進んだことなどから農業経営体数と比較するとマイナス幅は緩やか
- ◆ 個人経営体における基幹的農業従事者の平均年齢は同0.4歳増の69.4歳で、60歳以上が8割超を占める状況

農業経営体数



資料：農林水産省、東北農政局

主要経済指標（人口、景気動向指数）

項目 年月	人口(推計)				景気動向指数(CI)					
	岩手	自然動態 (出生-死亡)	社会動態 (転入-転出)	全国	岩手(2020年=100)			全国(2020年=100)		
					先行指数	一致指数	遅行指数	先行指数	一致指数	遅行指数
	人	人	人	万人						
2023年	1,163,024	△14,269	△4,665	12,435	—	—	—	—	—	—
2024年	1,144,407	△14,826	△5,050	12,380	—	—	—	—	—	—
2025年	1,126,813	△14,980	△3,851	r12,322	—	—	—	—	—	—
2025. 3	1,137,137	△1,285	△3,022	12,342	r145.7	r152.4	r127.8	r107.1	r115.8	r111.9
4	1,132,853	△1,307	△152	12,340	r150.8	r139.1	r125.5	104.2	r115.7	r113.3
5	1,131,529	△1,131	△94	12,334	r141.6	r140.6	r124.1	r104.2	r115.8	r114.3
6	1,130,309	△1,029	△8	12,337	r156.2	r140.9	r124.1	105.2	r115.7	r113.8
7	1,129,344	△979	109	12,337	r149.4	r133.7	r124.6	r106.0	r114.9	r113.9
8	1,128,729	△872	△95	12,327	r147.1	r132.9	r118.9	r106.9	r113.7	r112.8
9	1,127,993	△1,153	△95	12,319	r151.4	r133.5	r120.1	r108.0	r114.9	r113.0
10	1,126,813	△1,132	△37	r12,322	r151.1	r134.7	r122.4	r109.1	r115.6	r113.0
11	1,125,821	△1,235	△130	12,319	r154.4	r140.3	r125.9	109.6	r114.9	r113.3
12	1,124,483	△1,180	△47	12,316	155.4	129.7	123.1	r110.5	r114.5	r112.1
2026. 1	1,123,291	△1,641	△177	12,295				r112.1	r117.9	r112.2
2	1,121,507	△1,336	△192	12,286				p112.4	p116.3	p112.2
3	1,120,021			12,285						
資料出所	県調査統計課			総務省	県調査統計課			内閣府		

(注) 人口の年は10月1日時点、月は各1日現在の数値、自然動態と社会動態の年は前年10月から当年9月まで

主要経済指標（小売業主要業態販売額）

項目 年月	小売業主要業態の販売額															
	岩 手															
	6業態合計 (全店舗ベース)		百貨店・スーパー		百貨店		スーパー		コンビニエンスストア		家電大型専門店		ドラッグストア		ホームセンター	
	前年比	前年比	前年比	前年比	前年比	前年比	前年比	前年比	前年比	前年比	前年比	前年比	前年比	前年比	前年比	
	百万円	%	百万円	%	百万円	%	百万円	%	百万円	%	百万円	%	百万円	%	百万円	%
2023年	445,500	3.7	156,016	3.7	22,667	△ 4.0	133,349	5.1	104,918	2.0	27,374	△ 2.7	113,987	10.5	43,205	△ 3.8
2024年	453,828	1.9	157,121	0.7	22,010	△ 2.9	135,111	1.3	104,296	△ 0.6	26,472	△ 3.3	123,598	8.4	42,341	△ 2.0
2025年	450,207	△ 0.8	156,410	△ 0.5	20,825	△ 5.4	135,585	0.4	107,626	3.2	26,950	1.8	117,126	△ 5.2	42,095	△ 0.6
2025. 3	37,665	0.7	13,120	△ 0.8	1,929	△ 0.1	11,191	△ 1.0	8,862	4.5	2,720	1.9	9,581	△ 1.9	3,382	3.3
4	36,073	△ 1.6	12,197	0.1	1,531	△ 2.1	10,666	0.4	8,584	2.2	1,836	△ 2.1	9,458	△ 4.7	3,998	△ 6.5
5	37,148	△ 1.5	12,670	△ 0.5	1,702	△ 1.7	10,967	△ 0.3	9,032	3.1	1,843	△ 1.7	9,497	△ 6.4	4,106	△ 2.6
6	38,126	0.4	12,791	0.2	1,761	△ 4.1	11,029	0.9	9,127	4.2	2,265	3.2	10,085	△ 3.8	3,858	2.2
7	39,716	2.4	13,174	2.7	1,872	4.6	11,302	2.4	9,707	5.1	2,613	9.9	10,381	△ 2.9	3,841	5.7
8	40,544	△ 1.3	14,245	△ 0.7	1,543	△ 6.5	12,702	0.1	9,928	4.2	2,184	△ 5.9	10,391	△ 6.6	3,796	0.2
9	35,823	△ 1.7	11,891	△ 2.7	1,342	△ 11.7	10,549	△ 1.4	8,855	1.9	1,988	△ 2.3	10,049	△ 3.7	3,040	△ 1.3
10	36,672	0.1	12,479	0.6	1,736	△ 7.3	10,743	2.0	9,051	2.1	2,023	13.8	9,777	△ 5.3	3,342	2.5
11	37,060	△ 0.5	13,026	△ 0.2	1,959	△ 11.8	11,067	2.2	8,684	3.3	2,082	2.8	9,846	△ 4.7	3,422	△ 0.2
12	42,126	△ 3.4	15,581	△ 3.3	2,030	△ 15.5	13,552	△ 1.2	9,411	3.0	2,579	△ 1.2	10,406	△ 9.1	4,149	△ 3.4
2026. 1	36,974	1.8	13,076	△ 2.0	1,461	△ 14.5	11,614	△ 0.1	8,703	2.5	2,952	8.0	9,329	3.2	2,914	7.2
2	33,439	1.5	12,021	1.0	1,544	△ 9.7	10,477	2.8	7,981	1.1	2,047	△ 1.7	8,977	4.2	2,413	△ 1.2
3																
資料 出所	経済産業省・東北経済産業局															

(注) 1. 金額、前年比は全店舗ベース
2. 前年比はリンク計数を乗じて算出した修正値

主要経済指標（乗用車新車登録・販売台数、消費者物価指数、企業物価指数）

項目 年月	乗用車新車登録・販売台数										消費者物価指数 (2020年=100)		企業物価指数 (2020年=100)	
	岩 手										盛岡市		全 国	
	登録車、軽乗用車合計		登録車		普通車		小型車		軽乗用車		指数	前年比	総平均	前年比
	台	前年比	台	前年比	台	前年比	台	前年比	台	前年比				
2023年	36,339	11.5	21,469	14.4	12,379	25.1	9,090	2.6	14,870	7.6	106.7	4.1	119.9	4.4
2024年	32,658	△ 10.1	19,271	△ 10.2	11,713	△ 5.4	7,558	△ 16.9	13,387	△ 10.0	110.0	3.1	122.8	2.4
2025年	33,397	2.3	19,333	0.3	11,499	△ 1.8	7,834	3.7	14,064	5.1	113.8	3.4	126.7	3.2
2025. 3	4,131	9.2	2,614	12.1	1,569	3.5	1,045	28.2	1,517	4.5	112.4	3.7	126.2	4.3
4	2,666	15.0	1,617	14.3	954	11.4	663	18.6	1,049	16.2	112.9	3.4	126.6	3.9
5	2,418	3.7	1,417	△ 1.5	833	△ 2.8	584	0.5	1,001	12.0	113.4	3.3	126.5	3.1
6	2,826	3.7	1,595	△ 3.0	914	△ 6.2	681	1.6	1,231	13.8	113.4	3.3	126.4	2.8
7	2,859	△ 5.6	1,710	△ 7.5	998	△ 9.8	712	△ 4.0	1,149	△ 2.5	113.6	3.1	126.7	2.5
8	2,158	△ 6.8	1,220	△ 7.4	724	△ 1.1	496	△ 15.2	938	△ 6.0	113.6	2.7	126.4	2.6
9	3,237	△ 3.7	1,766	△ 3.5	1,113	3.6	653	△ 13.7	1,471	△ 3.8	114.5	3.6	127.0	2.8
10	2,735	△ 5.8	1,560	△ 10.8	910	△ 10.4	650	△ 11.3	1,175	1.8	115.3	3.7	127.6	2.7
11	2,667	△ 8.1	1,475	△ 10.9	841	△ 19.9	634	4.8	1,192	△ 4.4	115.8	3.8	128.0	2.7
12	2,248	△ 3.0	1,273	0.4	714	△ 11.9	559	22.1	975	△ 7.1	115.7	3.3	128.1	2.4
2026. 1	2,402	△ 8.0	1,324	△ 9.9	779	△ 17.4	545	3.4	1,078	△ 5.4	115.1	2.3	128.4	2.3
2	2,667	△ 6.2	1,487	△ 8.0	886	△ 10.1	601	△ 4.6	1,180	△ 3.8	114.6	2.4	r128.5	2.1
3	3,999	△ 3.2	2,401	△ 8.1	1,481	△ 5.6	920	△ 12.0	1,598	5.3			p129.5	2.6
資料 出所	岩手県自動車販売店協会・岩手県軽自動車協会										県調査統計課		日本銀行	

主要経済指標（新設住宅着工戸数、民間建築物着工面積、公共工事請負額）

項目 年月	新設住宅着工戸数					民間建築物着工面積 (非居住用)		公共工事請負額(前払金保証対象)					
	岩手							岩手					
	戸数	前年比				岩手	前年比	金額	前年比				
		持家	貸家	分譲	国				県	市町村	独立行政法人等		
	戸	%	%	%	%	千㎡	%	百万円	%	%	%	%	%
2023年	6,744	2.4	△ 12.5	22.2	△ 7.2	560	△ 29.0	163,881	△ 1.1	△ 9.0	△ 8.9	13.9	76.7
2024年	5,850	△ 13.3	△ 8.7	△ 22.2	8.6	441	△ 21.3	174,491	6.5	△ 22.5	9.7	5.7	24.5
2025年	4,721	△ 19.3	△ 13.9	△ 20.5	△ 34.6	299	△ 32.1	179,267	2.7	7.7	8.9	△ 6.5	△ 16.7
2025. 3	599	19.3	26.5	△ 18.3	233.3	17	△ 76.4	7,835	△ 24.6	△ 34.1	17.9	△ 46.3	8,401.2
4	497	△ 35.5	10.3	△ 44.7	△ 74.4	28	△ 48.3	50,889	1.6	△ 9.6	2.8	6.0	△ 3.2
5	225	△ 43.8	△ 44.9	△ 38.0	△ 63.2	37	△ 14.7	24,563	32.9	42.1	128.0	△ 13.5	△ 78.0
6	366	△ 15.5	△ 10.6	△ 25.3	18.5	30	△ 65.8	24,324	15.1	△ 4.4	48.0	5.2	△ 55.1
7	325	△ 41.3	△ 44.8	△ 35.9	△ 45.5	27	31.2	18,469	△ 0.6	40.7	△ 1.0	△ 9.4	△ 18.2
8	299	△ 47.2	△ 24.7	△ 66.0	△ 22.2	45	173.0	10,482	△ 17.9	△ 49.4	24.1	15.0	220.8
9	446	1.1	0.9	4.8	△ 19.4	22	△ 22.6	16,581	15.0	156.0	1.3	△ 10.0	112.7
10	428	△ 27.5	△ 24.3	42.0	△ 85.8	17	△ 13.2	11,392	△ 1.7	19.5	△ 2.5	3.4	△ 35.1
11	451	△ 10.5	△ 5.7	△ 42.1	326.1	20	55.6	7,675	4.9	179.6	△ 4.8	17.1	△ 98.3
12	379	△ 23.7	△ 26.0	△ 21.9	△ 2.3	21	32.9	5,611	△ 12.8	△ 91.8	115.7	△ 78.6	254.8
2026. 1	400	21.2	55.0	7.6	57.1	14	△ 49.6	3,113	△ 6.3	76.0	△ 8.8	5.3	-
2	207	△ 44.9	△ 18.1	△ 84.3	61.9	94	944.9	1,089	△ 57.2	△ 15.2	-	△ 6.7	-
3								5,072	△ 35.3	△ 36.7	10.0	△ 56.8	△ 24.5
資料 出所	国土交通省					県建築住宅課		東日本建設業保証(株)岩手支店					

(注)公共工事請負額は年度計

主要経済指標（鉱工業生産指数）



項目 年月	鉱工業生産指数												全国	
	岩手			鉄鋼	金属製品	はん用機械	生産用機械	電子部品・デバイス	輸送機械	窯業・土石製品	パルプ・紙・紙加工品	食料品		
	季調値 (2020年=100)	前月比 (季調値)	前年比 (原指数)	前月比 (季調値)	前月比 (季調値)	前月比 (季調値)	前月比 (季調値)	前月比 (季調値)	前月比 (季調値)	前月比 (季調値)	前月比 (季調値)	前月比 (季調値)	季調値 (2020年=100)	前月比 (季調値)
2023年	121.7	—	△ 3.9	△ 10.4	△ 7.7	△ 10.1	△ 20.4	0.5	17.3	△ 6.7	△ 15.1	3.6	103.9	△ 1.3
2024年	123.3	—	1.3	△ 6.3	△ 5.7	△ 17.3	3.4	11.3	△ 4.1	△ 8.8	△ 10.4	△ 2.9	101.2	△ 2.6
2025年	130.7	—	6.0	6.0	△ 1.1	7.6	△ 1.2	13.6	18.0	△ 6.7	△ 8.5	0.5	100.9	△ 0.3
2025. 3	135.7	1.1	12.7	9.7	△ 6.2	1.9	20.4	△ 12.4	△ 3.7	△ 21.6	△ 7.3	5.4	101.4	△ 0.6
4	123.9	△ 8.7	△ 1.5	△ 1.6	17.6	6.6	△ 27.4	△ 13.7	△ 10.9	25.8	6.0	△ 2.8	100.5	△ 0.9
5	124.7	0.6	△ 2.7	16.5	△ 8.7	6.5	9.4	2.2	△ 1.8	5.0	△ 1.7	△ 3.4	101.8	1.3
6	129.1	3.5	6.0	△ 9.8	0.3	△ 9.4	1.5	2.0	41.3	1.0	0.6	10.7	101.5	△ 0.3
7	124.8	△ 3.3	3.8	△ 3.8	△ 3.1	8.1	△ 16.9	6.6	△ 14.9	△ 11.6	△ 8.6	△ 8.1	100.5	△ 1.0
8	126.0	1.0	3.7	△ 0.6	5.8	△ 5.0	24.1	△ 1.0	3.4	△ 1.2	△ 16.2	△ 3.0	99.2	△ 1.3
9	137.1	8.8	12.8	7.9	0.7	4.5	△ 9.0	15.8	△ 1.1	1.3	19.6	15.1	101.0	1.8
10	137.2	0.1	2.9	△ 9.6	△ 3.4	△ 11.6	6.2	22.6	△ 1.4	5.1	△ 4.1	△ 17.8	101.6	0.6
11	140.3	2.3	6.6	3.4	△ 0.1	5.2	8.6	△ 3.8	2.2	△ 2.7	△ 4.4	10.9	99.6	△ 2.0
12	128.1	△ 8.7	5.7	15.2	10.9	△ 2.2	△ 3.2	△ 11.3	△ 7.5	△ 12.8	△ 7.5	△ 8.5	100.2	0.6
2026. 1	p143.2	11.8	7.2	△ 7.0	△ 13.7	21.5	△ 1.5	14.0	5.8	△ 2.0	△ 15.0	△ 3.3	104.5	4.3
2													102.4	△ 2.0
3														
資料出所	県調査統計課												経済産業省	

(注)年計は原指数、前年比

主要経済指標（有効求人倍率・新規求人数、名目賃金指数等）

項目 年月	有効求人倍率				新規求人数		現金給与総額名目賃金指数 (5人以上規模事業所、 2020年=100)		所定外労働時間指数 (5人以上規模事業所、 2020年=100)		常用雇用指数 (5人以上規模事業所、 2020年=100)	
	岩手		全国		岩手		岩手		岩手		岩手	
	うち正社員		うち正社員									
	季節調整値	原数値	季節調整値	原数値	原数値	前年比	指数	前年比	指数	前年比	指数	前年比
	倍	倍	倍	倍	人	%		%		%		%
2023年	1.24	0.89	1.31	1.02	9,657	△3.7	103.1	△ 0.4	97.9	△ 3.5	103.0	2.2
2024年	1.19	0.92	1.25	1.02	9,114	△5.6	109.1	4.6	91.1	△ 9.2	104.4	1.4
2025年	1.14		1.22		8,656	△5.0	109.5	0.4	91.9	0.9	104.5	0.1
2025. 3	1.19	0.92	1.25	1.05	9,223	△ 2.0	96.6	4.1	94.8	2.2	103.4	0.7
4	1.18	0.89	1.25	0.99	9,018	2.6	95.0	4.5	94.8	0.0	104.0	△ 0.8
5	1.17	0.91	1.23	0.98	8,621	△ 7.1	94.2	△ 2.8	86.6	1.2	104.0	△ 0.2
6	1.17	0.92	1.22	0.98	8,305	3.0	152.9	1.6	89.7	2.4	104.1	△ 1.3
7	1.14	0.93	1.22	1.00	8,335	△ 5.5	126.5	4.9	91.8	△ 3.2	104.3	△ 0.6
8	1.11	0.91	1.21	0.99	7,567	△ 13.8	94.4	△ 1.3	86.6	2.5	103.7	△ 1.0
9	1.10	0.92	1.20	1.00	8,321	0.6	90.3	1.1	93.8	△ 3.2	104.3	△ 0.1
10	1.09	0.92	1.19	1.00	8,797	△ 7.1	90.4	△ 1.4	97.9	5.5	105.0	0.6
11	1.08	0.93	1.19	1.02	7,319	△ 17.2	97.6	0.4	100.0	10.3	105.2	0.3
12	1.08	0.95	1.20	1.06	8,270	3.8	191.2	△ 4.7	93.8	0.0	106.1	0.6
2026. 1	1.10	0.91	1.18	1.04	10,036	△ 1.6	91.1	△ 4.9	85.6	△ 1.2	105.1	△ 0.1
2	1.12	0.87	1.19	1.02	9,628	△ 2.7						
3												
資料 出所	厚生労働省・岩手労働局						県調査統計課					

(注) 1. 有効求人倍率、新規求人数は新規学卒者を除きパートタイムを含む
 2. 有効求人倍率の年は原数値
 3. 正社員有効求人倍率の年は年度平均
 4. 新規求人数の年は各年の平均

主要経済指標（企業倒産、信用保証協会代位弁済・保証債務残高）

項目 年月	企業倒産(負債総額10百万円以上)				信用保証協会代位弁済(元利)				信用保証協会保証債務残高	
	岩手				岩手				岩手	
	件数		金額		件数		金額		金額	
		前年比		前年比		前年比		前年比		前年比
	件	%	百万円	%	件	%	百万円	%	百万円	%
2023年	55	17.0	11,719	120.7	359	50.8	4,068	77.2	317,164	△ 10.0
2024年	76	38.2	17,063	45.6	444	23.7	4,831	18.7	294,374	△ 7.2
2025年	81	6.6	11,571	△ 32.2	459	3.4	4,004	△ 17.1	276,725	△ 6.0
2025. 3	7	75.0	2,609	385.8	47	67.9	475	1.6	287,997	△ 6.4
4	6	100.0	617	△ 2.2	47	67.9	589	83.1	283,918	△ 6.5
5	11	37.5	1,013	△ 18.4	54	35.0	433	10.6	281,558	△ 6.6
6	8	33.3	543	43.7	29	93.3	277	43.2	280,138	△ 7.2
7	6	△ 33.3	671	△ 18.5	32	△ 3.0	408	52.7	279,065	△ 8.1
8	3	△ 62.5	230	△ 70.2	33	△ 44.1	310	△ 55.6	277,933	△ 7.6
9	5	0.0	482	△ 72.8	23	△ 46.5	158	△ 65.3	278,236	△ 6.8
10	8	14.3	810	△ 82.2	48	33.3	458	△ 12.3	277,415	△ 6.5
11	7	△ 12.5	1,080	10.5	51	200.0	386	336.5	276,256	△ 6.4
12	7	16.7	757	△ 37.2	38	22.6	237	△ 46.0	276,725	△ 6.0
2026. 1	3	△ 25.0	1,307	117.1	49	△ 14.0	326	△ 48.9	274,767	△ 5.7
2	4	△ 55.6	435	△ 79.8	30	△ 21.1	202	△ 40.9	273,125	△ 5.5
3	4	△ 42.9	1,900	△ 27.2	25	△ 46.8	220	△ 53.6	271,726	△ 5.6
資料 出所	(株)東京商工リサーチ盛岡支店				岩手県信用保証協会					

(注)信用保証協会代位弁済(元利)は年度計

主要経済指標（延べ宿泊者数、金融機関預貸金残高）

項目 年月	延べ宿泊者数						金融機関預貸金残高(年・月末)			
	岩手		うち日本人		うち外国人		預金		貸出金	
		前年比		前年比		前年比		前年比		前年比
	人泊	%	人泊	%	人泊	%	億円	%	億円	%
2023年	5,855,350	16.2	5,572,840	11.2	282,510	1,001.8	62,975	0.1	33,266	8.0
2024年	5,877,210	0.4	5,490,810	△ 1.5	386,400	36.8	62,634	△ 0.5	34,028	2.3
2025年	5,588,130	△ 4.9	5,159,000	△ 6.0	429,130	11.1	62,727	0.1	34,864	2.5
2025. 3	433,480	1.4	401,050	△ 1.4	32,430	56.1	62,040	△ 0.9	34,425	3.0
4	436,020	1.5	394,350	0.5	41,670	12.2	62,108	△ 0.7	34,125	3.1
5	474,820	0.1	450,790	△ 1.3	24,030	37.2	62,191	△ 0.2	34,172	2.6
6	451,010	△ 8.4	423,130	△ 10.6	27,880	45.5	62,833	△ 1.1	34,256	2.2
7	512,310	2.4	482,550	1.6	29,760	18.1	62,097	△ 0.7	34,262	1.9
8	630,890	△ 3.8	597,810	△ 5.5	33,080	41.4	62,153	△ 0.6	34,311	1.9
9	479,980	△ 9.3	453,950	△ 10.5	26,030	18.3	61,686	△ 0.5	34,591	2.3
10	492,440	△ 18.1	455,660	△ 16.8	36,780	△ 31.5	61,594	0.2	34,661	2.8
11	423,810	△ 18.5	395,250	△ 15.5	28,560	△ 45.4	62,588	0.2	34,748	2.6
12	401,600	△ 9.2	358,400	△ 11.9	43,200	23.3	62,727	0.1	34,864	2.5
2026. 1	411,870	△ 5.5	349,630	△ 7.9	62,240	11.0	61,687	0.0	34,846	2.7
2										
3										
資料 出所	観光庁						日本銀行盛岡事務所			

(注) 預金は実質預金と譲渡性預金の合計

主要経済指標（主要6港の水揚高）

項目 年月	主要6港の水揚高											
	岩 手											
	金 額						数 量		単 価			
	前年比	久慈	宮古	山田	大槌	釜石	大船渡	前年比	前年比	前年比	前年比	
	%	百万円	百万円	百万円	百万円	百万円	百万円	%	t	%	円	%
2023年	15.5	1,166	5,317	752	142	1,226	5,210	△ 8.4	62,049	26.0	2,226	26.0
2024年	6.6	1,032	4,342	963	126	1,657	6,609	0.7	62,455	5.9	2,358	5.9
2025年	△ 8.6	1,521	4,101	958	102	2,038	4,745	△ 14.7	53,286	7.1	2,527	7.1
2025. 3	38.9	16	314	61	15	65	175	32.8	4,504	4.6	1,432	4.6
4	△ 12.7	24	245	36	9	44	164	55.6	3,561	△ 43.9	1,466	△ 43.9
5	△ 34.5	57	211	42	3	33	108	△ 40.5	1,609	10.0	2,825	10.0
6	△ 3.3	66	295	52	8	316	256	△ 22.0	4,415	24.0	2,250	24.0
7	14.3	186	152	76	10	371	320	△ 2.4	3,513	17.1	3,174	17.1
8	△ 14.2	326	104	70	3	40	233	△ 15.6	2,376	1.7	3,266	1.7
9	25.9	366	575	43	4	362	1,074	19.1	6,028	5.7	4,021	5.7
10	△ 23.8	181	617	78	7	212	818	△ 21.2	5,094	△ 3.3	3,757	△ 3.3
11	△ 13.5	141	430	173	18	240	917	△ 8.0	6,398	△ 6.0	3,000	△ 6.0
12	7.5	122	560	214	14	178	292	△ 73.7	2,519	309.2	5,483	309.2
2026. 1	△ 32.0	22	280	46	2	44	147	△ 85.7	1,297	373.9	4,171	373.9
2	18.4	18	309	32	2	78	183	△ 34.0	2,794	79.3	2,227	79.3
3	△ 26.5	17	271	28	8	35	115	△ 30.7	3,120	6.1	1,519	6.1
資料 出所	県水産技術センター											

(注)2026年4月7日公表時点、単価は10kg当たり

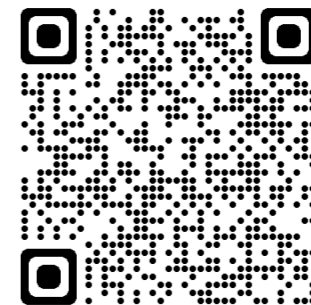
いわぎんリサーチ&コンサルティング(株) マンスリーレポート 2026年5月

発行：いわぎんリサーチ&コンサルティング株式会社

〒020-8688 岩手県盛岡市中央通一丁目2番3号

TEL019-624-8344

<https://www.iwatebank.co.jp/company/group/consulting/index>



↑当社HPはこちらから

