

Monthly Report

2026年6月



Iwagin R&Consulting

いわぎんリサーチ&コンサルティング株式会社

経営支援部 地域経済調査担当

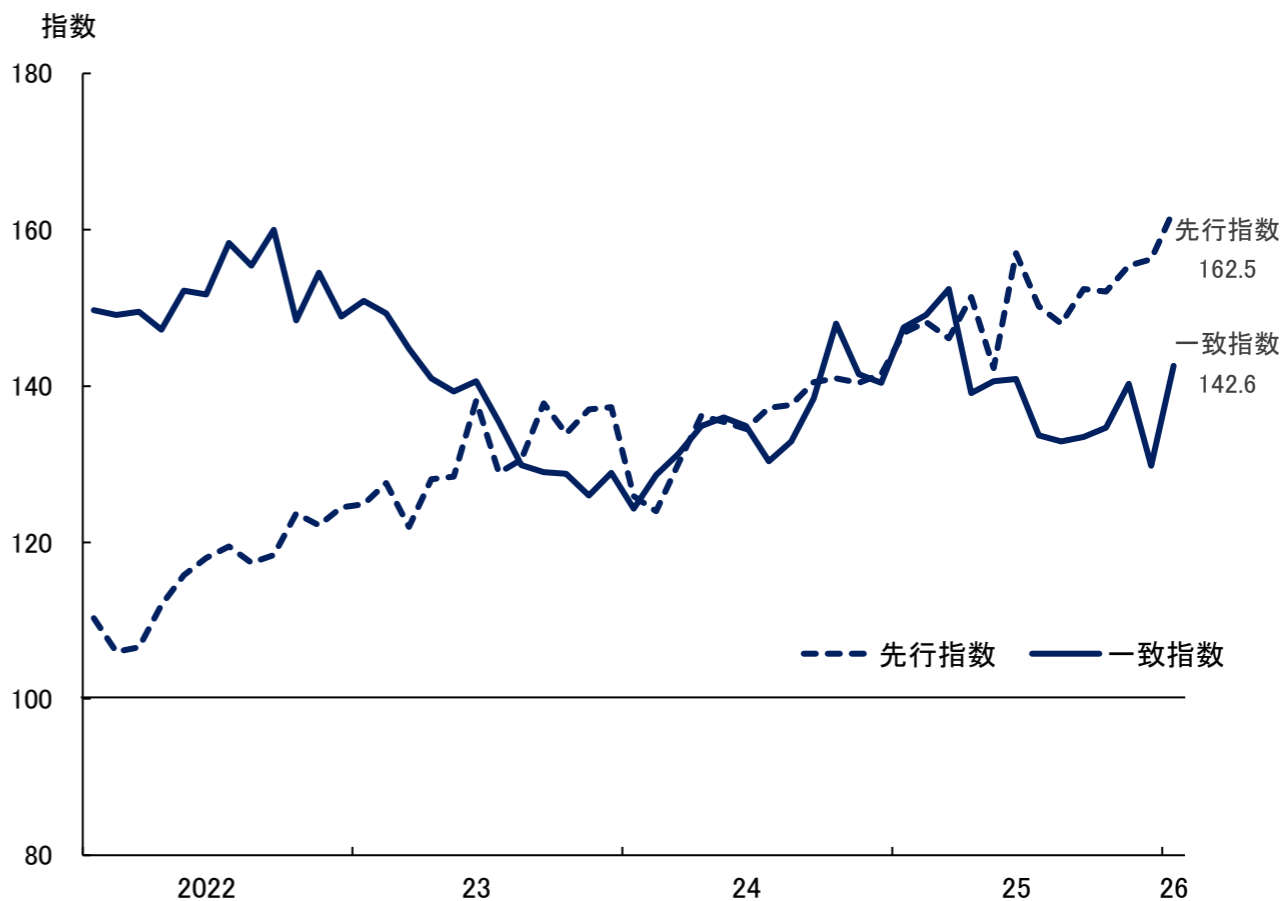
2026年5月29日発行

1. 概況～底入れの兆し～

➤最近の本県経済は、住宅着工が2カ月連続で減少し、公共工事もマイナス傾向が続いたものの、小売業主要業態の販売額が3カ月連続でプラスとなったほか生産活動も持ち直しの動きが継続するなど、底入れの兆しが見られる。

- ◆ 住宅着工は持家と貸家、分譲がいずれも二桁台の減少となり、2カ月連続の前年割れ
- ◆ 公共工事は県が増加したが国と市町村、独立行政法人等がマイナスとなり、5カ月連続の減少
- ◆ 小売業主要業態の販売額は百貨店が減少したもののドラッグストアやコンビニエンスストアなどが増加し、3カ月連続のプラス
- ◆ 1月の鉱工業生産指数は146.1（季調値）で前月比2.0%上昇

岩手県景気動向指数（C I、2020年=100）



資料：県調査統計課

2. 個人消費（小売業）～全体として持ち直しの動きが続く～

➤ 2026年3月の小売業主要業態の販売額（6業態合計、全店舗）は38,278百万円で前年同月比1.6%増となった。6業態中4業態で増加の動きとなり、3カ月連続でプラスとなった。

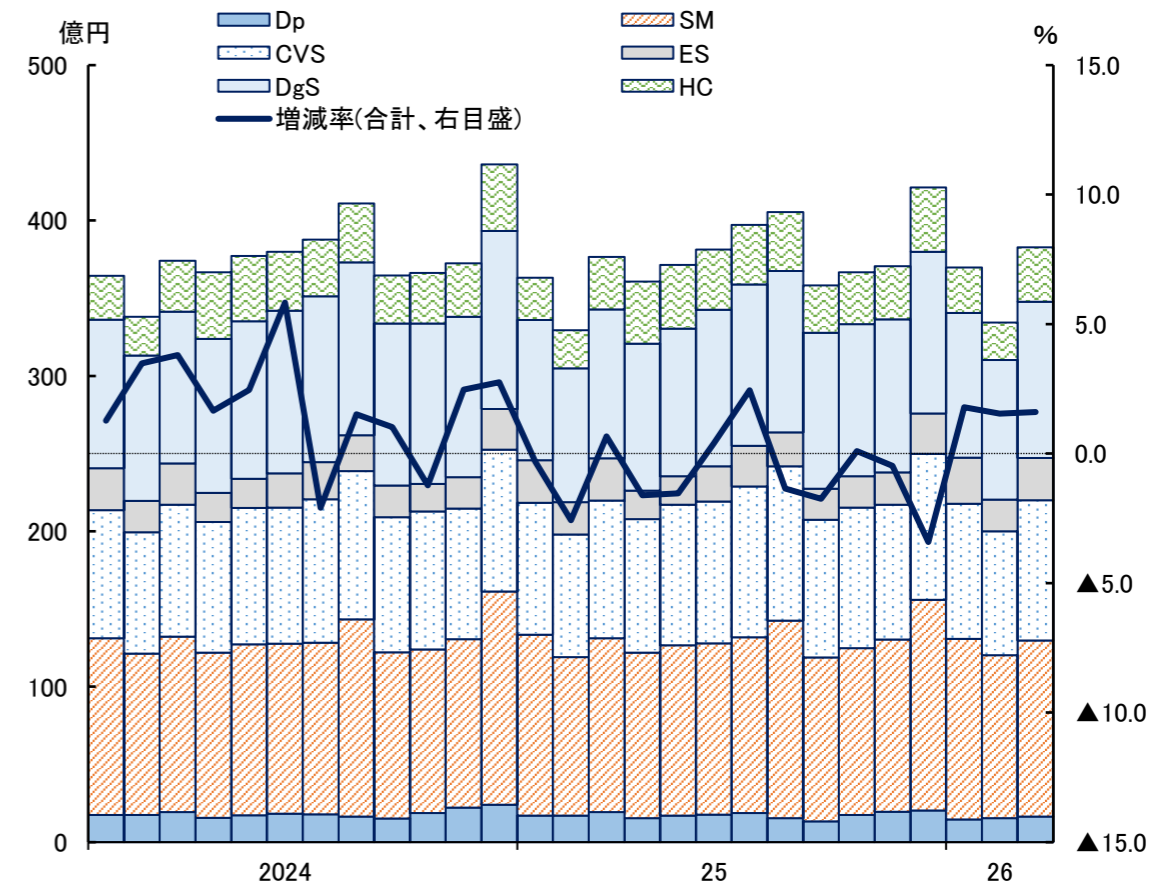
【業態別販売額】

(百万円、%)

業態	販売額	前年同月比
合計	38,278	1.6
百貨店・スーパー合計	12,979	▲ 1.1
百貨店	1,643	▲ 14.8
スーパーマーケット	11,336	1.3
コンビニエンスストア	9,023	1.8
専門量販店	16,276	3.8
家電大型専門店	2,719	0.0
ドラッグストア	10,043	4.8
ホームセンター	3,514	3.9

- ◆ 百貨店は一部店舗の閉店の影響のほか、衣料品や飲食料品が前年割れとなったことなどから、全体では二桁台のマイナス
- ◆ 2025年度の販売額累計（6業態合計、全店舗）は451,979百万円で前年比0.2%減（速報値）と業種別ではコンビニエンスストアやスーパーマーケットが増加したもののドラッグストアや百貨店がマイナス

小売業主要業態の販売額（業態別、全店舗）



(注) Dp=百貨店、SM=スーパーマーケット、CVS=コンビニエンスストア
 ES=家電大型専門店、DgS=ドラッグストア、HC=ホームセンター
 資料：経済産業省、東北経済産業局

3. 個人消費（乗用車）～10カ月ぶりのプラス～

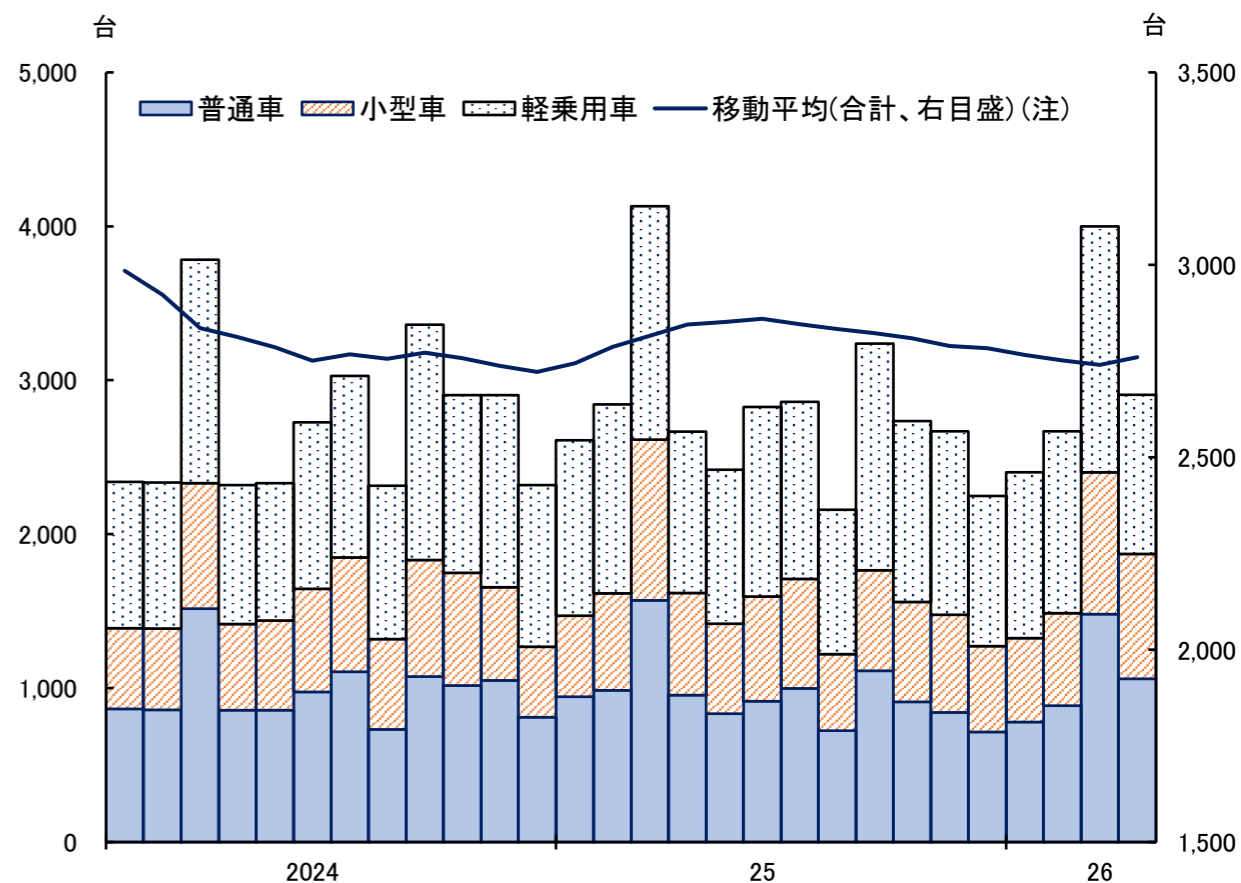
➤ 2026年4月の乗用車新車登録・販売台数（軽乗用車を含む）は2,905台で前年同月比9.0%増となった。軽乗用車が前年を下回ったものの登録車が前年を上回り、10カ月ぶりのプラスとなった。

【車種別新車登録・販売台数】

(台、%)			
車種	登録・販売台数	前年同月比	
合計	2,905	9.0	
登録車全体	1,871	15.7	
	普通車	1,060	11.1
	小型車	811	22.3
軽乗用車	1,034	▲1.4	

- ◆ 軽乗用車は2カ月ぶりのマイナスとなったが、普通車は7カ月ぶりのプラス、小型車は3カ月ぶりの増加
- ◆ 2026年1～4月の累計は11,973台で前年同期比2.3%減となったものの、24年比では11.1%増

乗用車新車登録・販売台数（車種別）



(注) 12カ月後方移動平均値

資料：岩手県自動車販売店協会、岩手県軽自動車協会

4. 住宅着工～2025年度累計は4年連続の減少～

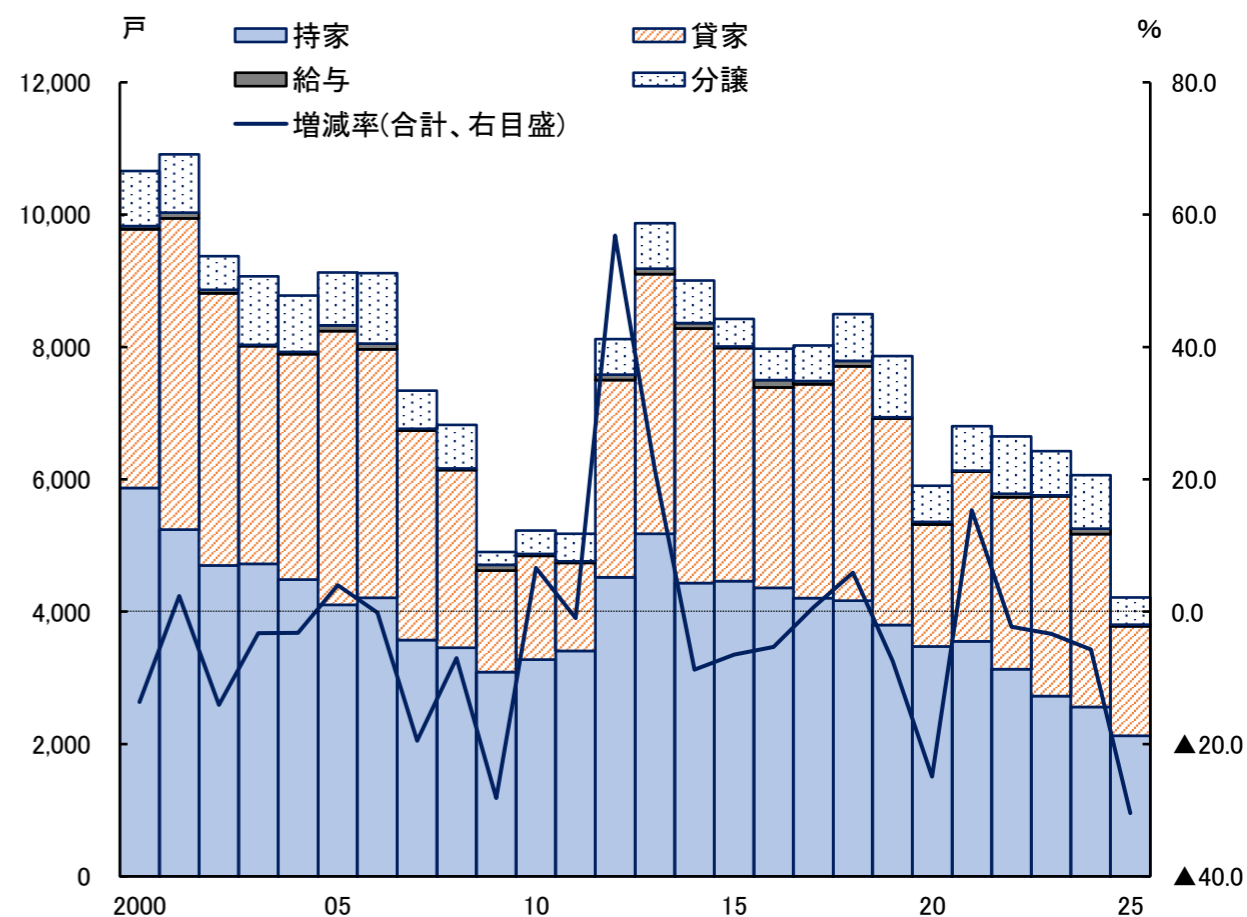
- 2026年3月の新設住宅着工戸数は194戸で前年同月比67.6%（405戸）減と2カ月連続で前年を下回った。利用関係別では、持家と貸家、分譲がいずれも二桁台の減少となった。

【利用関係別着工戸数】

利用関係	2026年3月		25年度累計	
	戸数	前年同月比	戸数	前年比
合計	194	▲ 67.6	4,217	▲ 30.4
持家	134	▲ 41.5	2,124	▲ 17.0
貸家	46	▲ 79.8	1,656	▲ 36.6
給与	0	▲ 100.0	23	▲ 71.6
分譲	14	▲ 90.0	414	▲ 48.7

- ◆ 分譲はマンションの着工がなかったことから著しい減少（前年：104戸）
- ◆ 2025年度の年度累計は前年比30.4%（1,844戸）減の4,217戸と4年連続の前年割れ
- ◆ 利用関係別では、主力の持家や貸家をはじめ全ての利用関係で二桁台のマイナス

新設住宅着工戸数（利用関係別、年度累計）



資料：県建築住宅課、国土交通省

5. 公共工事～5カ月連続のマイナス～

➤ 2026年4月の公共工事請負額は47,127百万円で前年同月比7.4%減となった。県が増加したものの、国と市町村、独立行政法人等が前年を下回り5カ月連続のマイナスとなった。

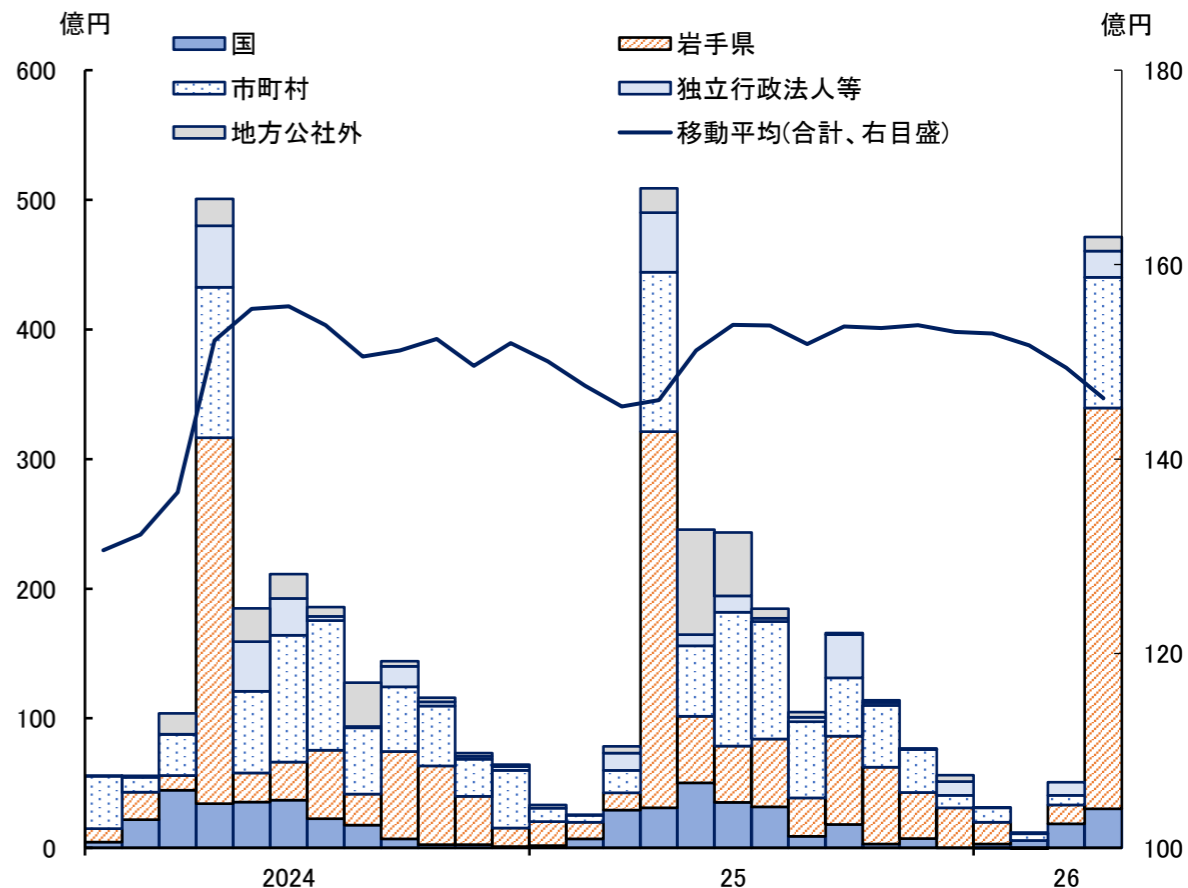
【主な発注者別金額】

(百万円、%)

発注者	2026年4月	
	金額	前年同月比
合計	47,127	▲ 7.4
国	3,021	▲ 2.4
岩手県	30,932	▲ 6.6
市町村	10,074	▲ 18.2
独立行政法人等	2,014	▲ 56.1

- ◆ 東日本建設業保証(株)岩手支店の建設業景況調査によると、地元建設業界の景況判断BSI(1～3月)は受注の減少傾向が弱まったことなどから前期比1.0ポイント上昇のマイナス26.0と3期ぶりの改善
- ◆ 一方、先行き(4～6月)は資材価格の上昇傾向が強まる見通しであることなどからマイナス28.0と今期から2.0ポイント悪化の見込み

公共工事請負額（発注者別、前払金保証対象）



(注) 12カ月後方移動平均値
資料：東日本建設業保証(株)岩手支店

6. 観 光～7カ月連続のマイナス～

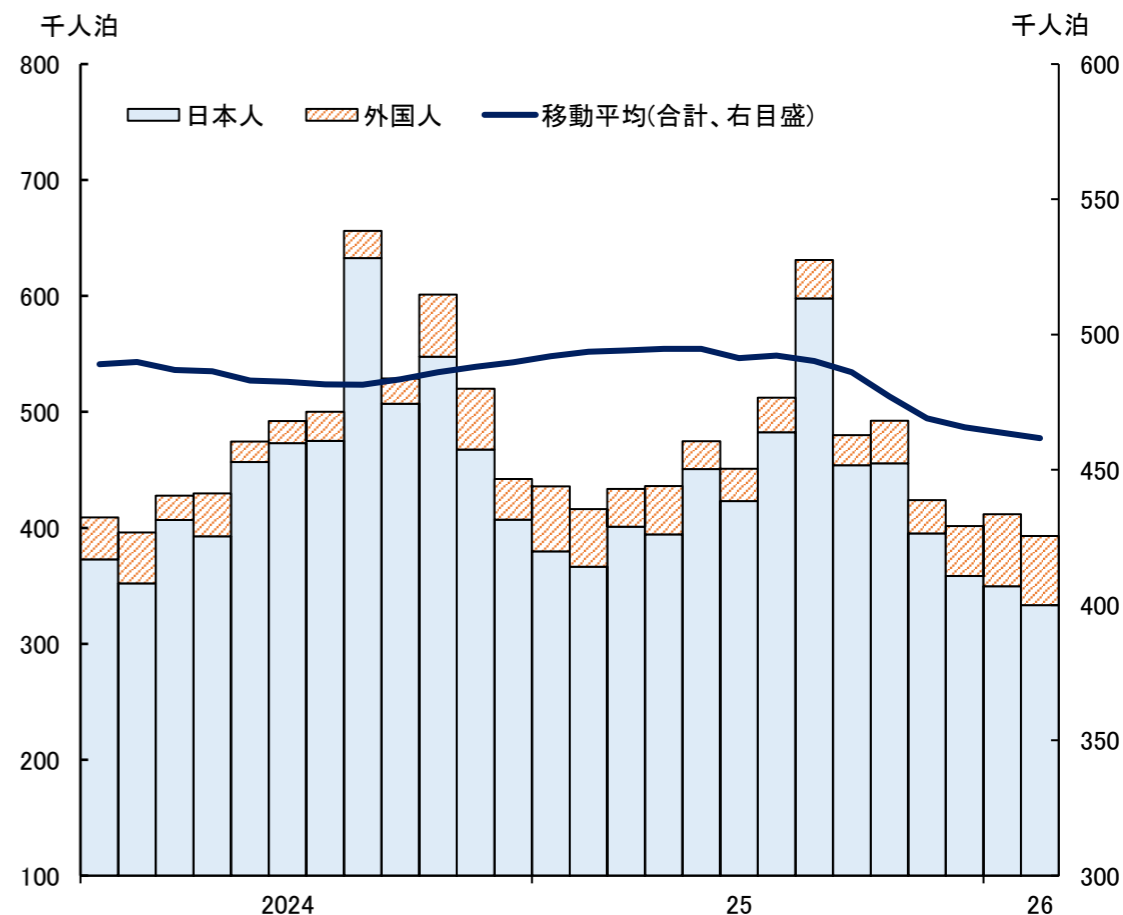
➤ 2026年2月の延べ宿泊者数は、392,870人泊で前年同月比5.6%減と7カ月連続で前年を下回った。内訳をみると、外国人はプラスとなった一方、日本人はマイナスとなった。

【延べ宿泊者数】

(人泊、%)		
日本人・外国人別	宿泊者数	前年同月比
合 計	392,870	▲ 5.6
日本人	333,440	▲ 9.0
外国人	59,430	19.7

- ◆ スキー場を中心とする入込みなどにより、外国人は3カ月連続で二桁台の増加
- ◆ 日本人は7カ月連続でマイナス
- ◆ 県内客、県外客ともに6カ月連続でマイナス

延べ宿泊者数



(注) 12カ月後方移動平均値
資料：観光庁

8. 漁業～イサダは数量、金額のいずれも大幅なマイナス～

- 2026年4月の県内主要6港の水揚状況は、数量が1,518トンで前年同月比57.4%減、金額も328百万円で同37.1%減となった。キチジなどがプラスとなった一方、イサダなどが大幅な前年割れとなったことを主因に数量、金額ともマイナスとなった。

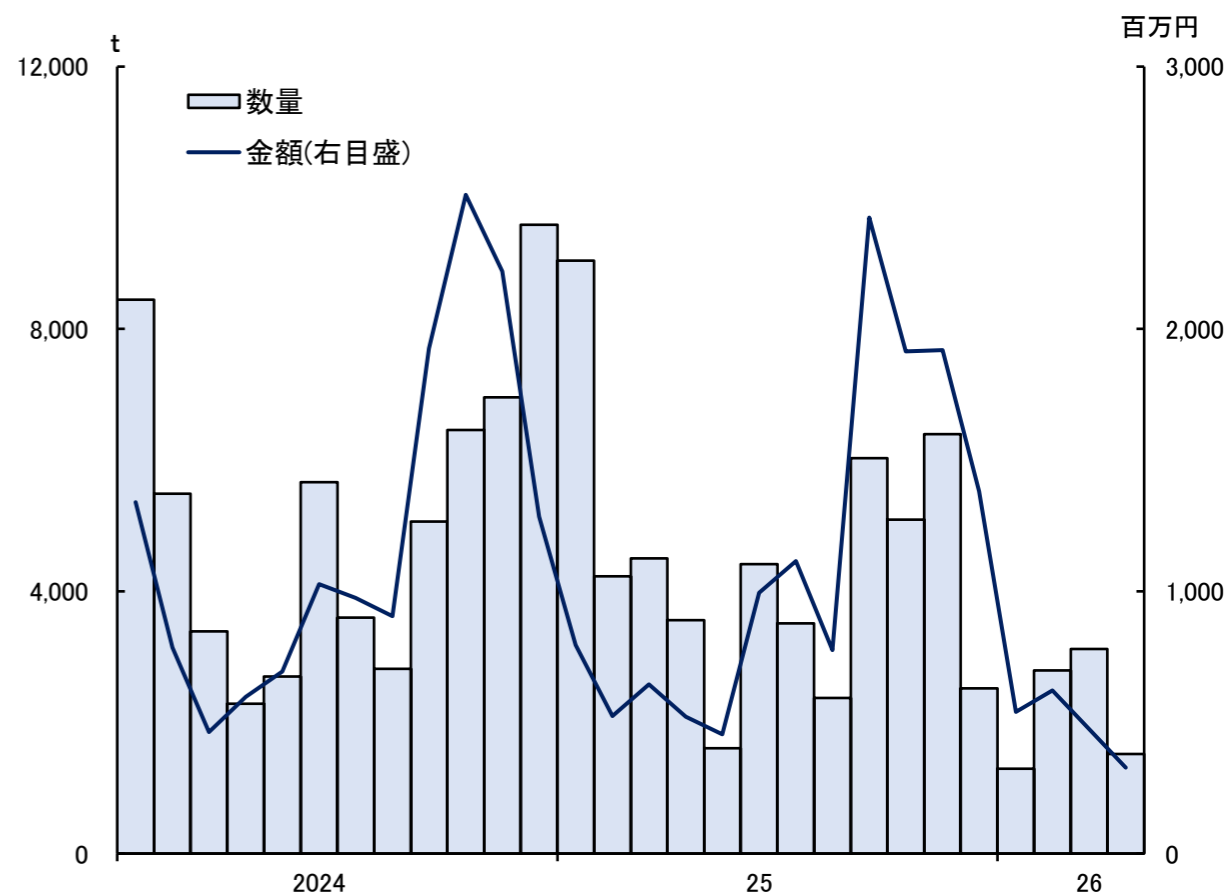
【主要6港の水揚状況】

2026年5月13日公表時点

魚種	項目		金額		単価	
	数量	増減率	増減率	増減率	増減率	
	t	%	百万円	%	円/10kg	%
主要6港合計	1,518	▲ 57.4	328	▲ 37.1	2,164	47.6
キチジ	36	116.6	68	121.5	18,859	2.3
イサダ	422	▲ 77.6	42	▲ 76.9	999	3.1
クロマグロ	28	34.8	35	▲ 8.5	12,450	▲ 32.1

- ◆ キチジは数量、金額のいずれも著しく前年を上回るなど増加傾向が継続
- ◆ 今季（2～4月）のイサダの水揚状況は数量が2,231トン（前年比49.0%減）、金額は186百万円（同61.5%減）となり、数量は2年ぶりの2千トン台、金額も6年ぶりに2億円を割り込む水準

主要6港の水揚状況



(注) 主要6港は久慈、宮古、山田、大槌、釜石、大船渡
資料：県水産技術センター

9. 雇 用～2025年度の有効求人倍率は3年連続の低下～

➤ 2026年3月の有効求人倍率（季節調整値）は前月比0.02ポイント低下の1.10倍となり、4カ月ぶりに前月を下回った。前年と比較すると、地域別（原数値）では県南がプラスとなった一方、盛岡と沿岸、県北はマイナスとなった。

【雇用諸指標】

(倍、p)		
項 目	季節調整値	前月比
有効求人倍率	1.10	▲ 0.02
地域別有効求人倍率		
原数値	前年同月比	
盛 岡	1.12	▲ 0.12
県 南	1.31	0.01
沿 岸	0.83	▲ 0.17
県 北	0.84	▲ 0.04

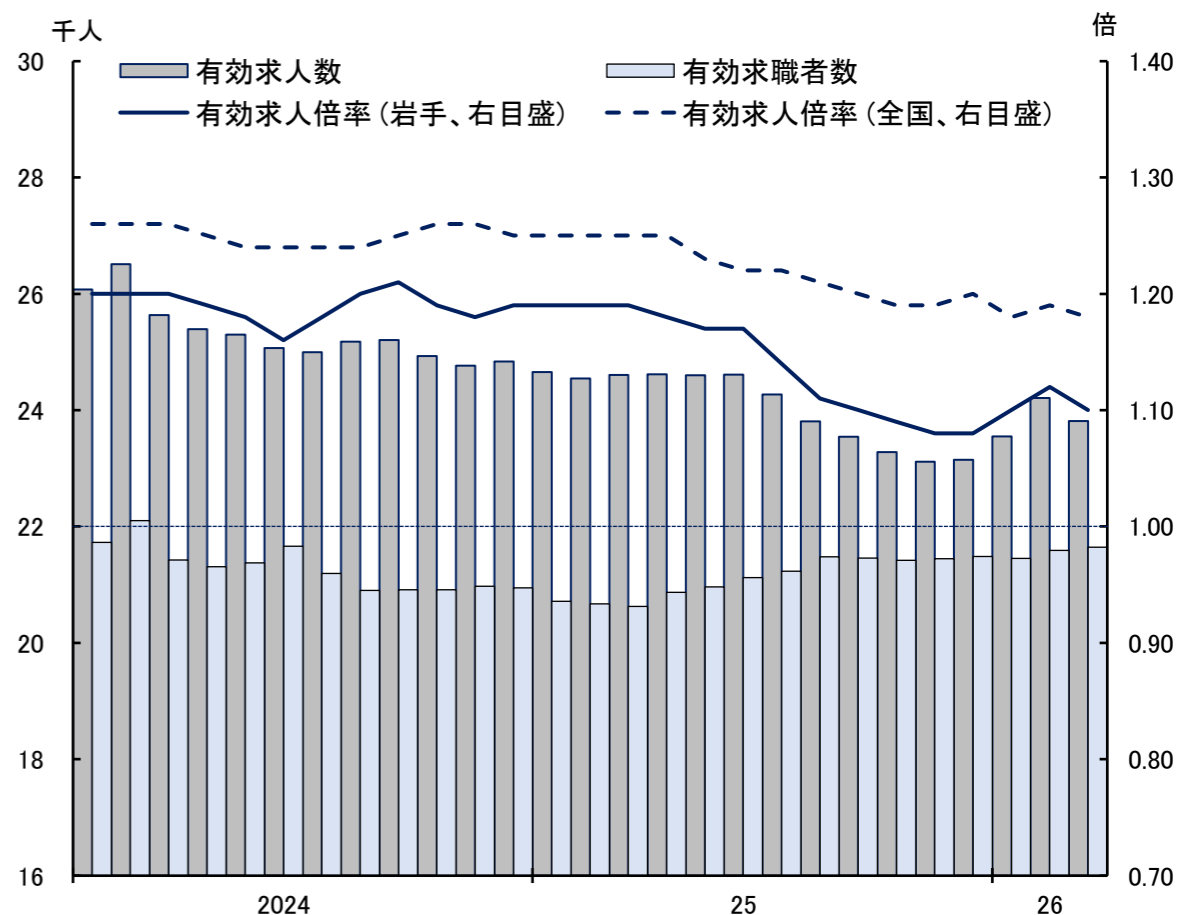
(人、%)		
項 目	季節調整値	前月比
有効求人数	23,815	▲ 1.6
有効求職者数	21,646	0.3
新規求人数	9,291	0.7

(注) 新規求人数は原数値、前年同月比

(倍、p)		
項 目	2025年度 (原数値)	前年比
有効求人倍率	1.12	▲ 0.07
新規求人倍率	1.77	▲ 0.06

- ◆ 新規求人数（原数値）は前年同月比0.7%増の9,291人と公務や医療・福祉、卸・小売業などが増加したことから3カ月ぶりのプラス
- ◆ 2025年度の有効求人倍率（同）は前年比0.07ポイント低下の1.12倍と3年連続の低下
- ◆ また、新規求人倍率（同）も同0.06ポイントの低下の1.77倍

求人、求職および求人倍率



(注) すべて季節調整値
資料：岩手労働局、厚生労働省

10. 企業倒産～件数は前年と同数となった一方、負債総額は減少～

➤ 2026年4月の企業倒産（負債総額10百万円以上）は件数が前年と同数の6件、負債総額は前年同月比171百万円減の446百万円となった。業種別では一次産業と建設業が各2件、製造業と運輸業が各1件となり、原因別では販売不振が4件、既往のシワ寄せが2件となった。

【企業倒産件数】

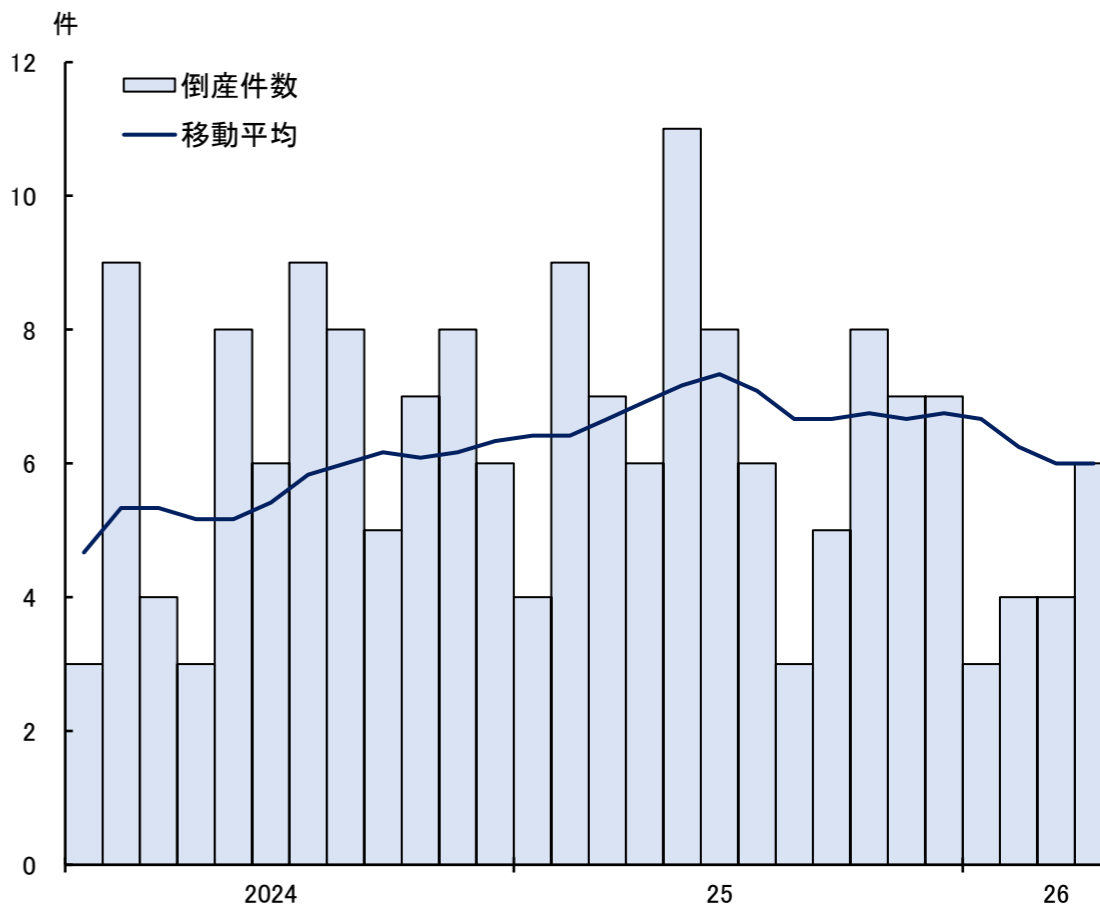
・業種別

業種	(件)	
	2026年4月	26年1～4月
合計	6	17
一次産業	2	2
建設業	2	5
製造業	1	2
卸・小売業	0	5
サービス業他	0	1
その他	1	2

・原因別

原因	(件)	
	26年4月	26年1～4月
合計	6	17
放漫経営	0	0
過小資本	0	0
他社倒産の余波	0	1
既往のシワ寄せ	2	3
販売不振	4	13
その他	0	0

企業倒産件数（負債総額10百万円以上）



- ◆ 新型コロナウイルス関連倒産が1件発生
- ◆ 2026年1～4月の累計は件数が前年同期比9件減の17件、負債総額も同1,897百万円減の4,088百万円とともに前年を下回って推移
- ◆ 業種別では建設業と卸・小売業が各5件などとなっているほか、原因別では販売不振が13件で最多

(注) 12カ月後方移動平均値
資料：㈱東京商工リサーチ盛岡支店

主要経済指標（人口、景気動向指数）

項目 年月	人口(推計)				景気動向指数(CI)					
	岩手	自然動態 (出生-死亡)	社会動態 (転入-転出)	全国	岩手(2020年=100)			全国(2020年=100)		
					先行指数	一致指数	遅行指数	先行指数	一致指数	遅行指数
	人	人	人	万人						
2023年	1,163,024	△14,269	△4,665	12,435	—	—	—	—	—	—
2024年	1,144,407	△14,826	△5,050	12,380	—	—	—	—	—	—
2025年	1,126,813	△14,980	△3,851	12,322	—	—	—	—	—	—
2025. 4	1,132,853	△1,307	△152	12,340	r151.4	139.1	125.5	r104.5	115.7	113.3
5	1,131,529	△1,131	△94	12,334	r142.3	140.6	124.1	r104.5	115.8	114.3
6	1,130,309	△1,029	△8	12,337	r157.0	140.9	124.1	r105.4	115.7	r113.9
7	1,129,344	△979	109	12,337	r150.2	133.7	124.6	r106.2	114.9	113.9
8	1,128,729	△872	△95	12,327	r148.0	132.9	118.9	r107.0	r113.9	r112.9
9	1,127,993	△1,153	△95	12,319	r152.4	133.5	120.1	r108.1	r115.0	r113.1
10	1,126,813	△1,132	△37	12,322	r152.1	134.7	122.4	r109.2	115.6	r112.9
11	1,125,821	△1,235	△130	r12,320	r155.4	140.3	125.9	r109.5	r114.8	113.3
12	1,124,483	△1,180	△47	12,316	r156.2	r129.8	123.1	r110.4	r114.4	r112.0
2026. 1	1,123,291	△1,641	△177	12,295	162.5	142.6	115.4	r112.0	117.9	r112.6
2	1,121,507	△1,336	r△193	12,286				r113.2	r116.2	r112.9
3	r1,120,023	△1,433	△2,993	12,285				p114.5	p116.5	p113.4
4	1,115,632			12,286						
資料出所	県調査統計課			総務省	県調査統計課			内閣府		

(注) 人口の年は10月1日時点、月は各1日現在の数値、自然動態と社会動態の年は前年10月から当年9月まで

主要経済指標（小売業主要業態販売額）

項目 年月	小売業主要業態の販売額															
	岩 手															
	6業態合計 (全店舗ベース)		百貨店・スーパー		百貨店		スーパー		コンビニエンスストア		家電大型専門店		ドラッグストア		ホームセンター	
	前年比	前年比	前年比	前年比	前年比	前年比	前年比	前年比	前年比	前年比	前年比	前年比	前年比	前年比	前年比	
	百万円	%	百万円	%	百万円	%	百万円	%	百万円	%	百万円	%	百万円	%	百万円	%
2023年	445,500	3.7	156,016	3.7	22,667	△ 4.0	133,349	5.1	104,918	2.0	27,374	△ 2.7	113,987	10.5	43,205	△ 3.8
2024年	453,828	1.9	157,121	0.7	22,010	△ 2.9	135,111	1.3	104,296	△ 0.6	26,472	△ 3.3	123,598	8.4	42,341	△ 2.0
2025年	450,207	△ 0.8	156,410	△ 0.5	20,825	△ 5.4	135,585	0.4	107,626	3.2	26,950	1.8	117,126	△ 5.2	42,095	△ 0.6
2025. 4	36,073	△ 1.6	12,197	0.1	1,531	△ 2.1	10,666	0.4	8,584	2.2	1,836	△ 2.1	9,458	△ 4.7	3,998	△ 6.5
5	37,148	△ 1.5	12,670	△ 0.5	1,702	△ 1.7	10,967	△ 0.3	9,032	3.1	1,843	△ 1.7	9,497	△ 6.4	4,106	△ 2.6
6	38,126	0.4	12,791	0.2	1,761	△ 4.1	11,029	0.9	9,127	4.2	2,265	3.2	10,085	△ 3.8	3,858	2.2
7	39,716	2.4	13,174	2.7	1,872	4.6	11,302	2.4	9,707	5.1	2,613	9.9	10,381	△ 2.9	3,841	5.7
8	40,544	△ 1.3	14,245	△ 0.7	1,543	△ 6.5	12,702	0.1	9,928	4.2	2,184	△ 5.9	10,391	△ 6.6	3,796	0.2
9	35,823	△ 1.7	11,891	△ 2.7	1,342	△ 11.7	10,549	△ 1.4	8,855	1.9	1,988	△ 2.3	10,049	△ 3.7	3,040	△ 1.3
10	36,672	0.1	12,479	0.6	1,736	△ 7.3	10,743	2.0	9,051	2.1	2,023	13.8	9,777	△ 5.3	3,342	2.5
11	37,060	△ 0.5	13,026	△ 0.2	1,959	△ 11.8	11,067	2.2	8,684	3.3	2,082	2.8	9,846	△ 4.7	3,422	△ 0.2
12	42,126	△ 3.4	15,581	△ 3.3	2,030	△ 15.5	13,552	△ 1.2	9,411	3.0	2,579	△ 1.2	10,406	△ 9.1	4,149	△ 3.4
2026. 1	36,974	1.8	13,076	△ 2.0	1,461	△ 14.5	11,614	△ 0.1	8,703	2.5	2,952	8.0	9,329	3.2	2,914	7.2
2	33,439	1.5	12,021	1.0	1,544	△ 9.7	10,477	2.8	7,981	1.1	2,047	△ 1.7	8,977	4.2	2,413	△ 1.2
3	38,278	1.6	12,979	△ 1.1	1,643	△ 14.8	11,336	1.3	9,023	1.8	2,719	0.0	10,043	4.8	3,514	3.9
4																
資料 出所	経済産業省・東北経済産業局															

(注) 1. 金額、前年比は全店舗ベース
2. 前年比はリンク計数を乗じて算出した修正値

主要経済指標（乗用車新車登録・販売台数、消費者物価指数、企業物価指数）

項目 年月	乗用車新車登録・販売台数 岩 手										消費者物価指数 (2020年=100)		企業物価指数 (2020年=100)	
	登録車、軽乗用車合計		登録車				軽乗用車				盛岡市		全 国	
	台	前年比	台	前年比	普通車	前年比	小型車	前年比	台	前年比	指数	前年比	総平均	前年比
2023年	36,339	11.5	21,469	14.4	12,379	25.1	9,090	2.6	14,870	7.6	106.7	4.1	119.9	4.4
2024年	32,658	△ 10.1	19,271	△ 10.2	11,713	△ 5.4	7,558	△ 16.9	13,387	△ 10.0	110.0	3.1	122.8	2.4
2025年	33,397	2.3	19,333	0.3	11,499	△ 1.8	7,834	3.7	14,064	5.1	113.8	3.4	126.7	3.2
2025. 4	2,666	15.0	1,617	14.3	954	11.4	663	18.6	1,049	16.2	112.9	3.4	126.6	3.9
5	2,418	3.7	1,417	△ 1.5	833	△ 2.8	584	0.5	1,001	12.0	113.4	3.3	126.5	3.1
6	2,826	3.7	1,595	△ 3.0	914	△ 6.2	681	1.6	1,231	13.8	113.4	3.3	126.4	2.8
7	2,859	△ 5.6	1,710	△ 7.5	998	△ 9.8	712	△ 4.0	1,149	△ 2.5	113.6	3.1	126.7	2.5
8	2,158	△ 6.8	1,220	△ 7.4	724	△ 1.1	496	△ 15.2	938	△ 6.0	113.6	2.7	126.4	2.6
9	3,237	△ 3.7	1,766	△ 3.5	1,113	3.6	653	△ 13.7	1,471	△ 3.8	114.5	3.6	127.0	2.8
10	2,735	△ 5.8	1,560	△ 10.8	910	△ 10.4	650	△ 11.3	1,175	1.8	115.3	3.7	127.6	2.7
11	2,667	△ 8.1	1,475	△ 10.9	841	△ 19.9	634	4.8	1,192	△ 4.4	115.8	3.8	128.0	2.7
12	2,248	△ 3.0	1,273	0.4	714	△ 11.9	559	22.1	975	△ 7.1	115.7	3.3	128.1	2.4
2026. 1	2,402	△ 8.0	1,324	△ 9.9	779	△ 17.4	545	3.4	1,078	△ 5.4	115.1	2.3	r128.5	2.4
2	2,667	△ 6.2	1,487	△ 8.0	886	△ 10.1	601	△ 4.6	1,180	△ 3.8	114.6	2.4	128.5	2.1
3	3,999	△ 3.2	2,401	△ 8.1	1,481	△ 5.6	920	△ 12.0	1,598	5.3	115.7	2.9	r129.8	2.9
4	2,905	9.0	1,871	15.7	1,060	11.1	811	22.3	1,034	△ 1.4			p132.8	4.9
資料 出所	岩手県自動車販売店協会・岩手県軽自動車協会										県調査統計課		日本銀行	

主要経済指標（新設住宅着工戸数、民間建築物着工面積、公共工事請負額）

項目 年月	新設住宅着工戸数 岩手					民間建築物着工面積 (非居住用) 岩手		公共工事請負額(前払金保証対象) 岩手					
	戸数	前年比	持家	貸家	分譲	前年比	金額	前年比	国	県	市町村	独立行政法人等	
													%
2023年	6,744	2.4	△ 12.5	22.2	△7.2	560	△29.0	163,881	△ 1.1	△9.0	△ 8.9	13.9	76.7
2024年	5,850	△ 13.3	△ 8.7	△ 22.2	8.6	441	△21.3	174,491	6.5	△22.5	9.7	5.7	24.5
2025年	4,721	△ 19.3	△ 13.9	△ 20.5	△34.6	299	△32.1	179,267	2.7	7.7	8.9	△ 6.5	△16.7
2025. 4	497	△ 35.5	10.3	△44.7	△74.4	28	△ 48.3	50,889	1.6	△9.6	2.8	6.0	△3.2
5	225	△ 43.8	△44.9	△38.0	△63.2	37	△ 14.7	24,563	32.9	42.1	128.0	△ 13.5	△78.0
6	366	△ 15.5	△10.6	△25.3	18.5	30	△ 65.8	24,324	15.1	△4.4	48.0	5.2	△55.1
7	325	△ 41.3	△44.8	△35.9	△45.5	27	31.2	18,469	△0.6	40.7	△1.0	△ 9.4	△18.2
8	299	△ 47.2	△24.7	△66.0	△22.2	45	173.0	10,482	△17.9	△49.4	24.1	15.0	220.8
9	446	1.1	0.9	4.8	△19.4	22	△ 22.6	16,581	15.0	156.0	1.3	△ 10.0	112.7
10	428	△ 27.5	△24.3	42.0	△85.8	17	△ 13.2	11,392	△1.7	19.5	△2.5	3.4	△35.1
11	451	△ 10.5	△5.7	△42.1	326.1	20	55.6	7,675	4.9	179.6	△4.8	17.1	△98.3
12	379	△ 23.7	△26.0	△21.9	△2.3	21	32.9	5,611	△12.8	△91.8	115.7	△ 78.6	254.8
2026. 1	400	21.2	55.0	7.6	57.1	14	△ 49.6	3,113	△6.3	76.0	△8.8	5.3	-
2	207	△ 44.9	△18.1	△84.3	61.9	94	944.9	1,089	△57.2	△15.2	-	△ 6.7	-
3	194	△ 67.6	△41.5	△79.8	△90.0	11	△ 32.0	5,072	△35.3	△36.7	10.0	△ 56.8	△24.5
4								47,127	△7.4	△2.4	6.6	△ 18.2	△56.1
資料 出所	国土交通省					県建築住宅課		東日本建設業保証(株)岩手支店					

(注)公共工事請負額は年度計

主要経済指標（鉱工業生産指数）



項目 年月	鉱工業生産指数												全国	
	岩手			鉄鋼	金属製品	はん用機械	生産用機械	電子部品・デバイス	輸送機械	窯業・土石製品	パルプ・紙・紙加工品	食料品		
	季調値 (2020年=100)	前月比 (季調値)	前年比 (原指数)	前月比 (季調値)	前月比 (季調値)	前月比 (季調値)	前月比 (季調値)	前月比 (季調値)	前月比 (季調値)	前月比 (季調値)	前月比 (季調値)	前月比 (季調値)	季調値 (2020年=100)	前月比 (季調値)
2023年	121.7	—	△ 3.9	△ 10.4	△ 7.7	△ 10.1	△ 20.4	0.5	17.3	△ 6.7	△ 15.1	3.6	103.9	△ 1.3
2024年	123.3	—	1.3	△ 6.3	△ 5.7	△ 17.3	3.4	11.3	△ 4.1	△ 8.8	△ 10.4	△ 2.9	101.2	△ 2.6
2025年	130.7	—	6.0	6.0	△ 1.1	7.6	△ 1.2	13.6	18.0	△ 6.7	△ 8.5	0.5	100.9	△ 0.3
2025. 4	123.9	△ 8.7	△ 1.5	△ 1.6	17.6	6.6	△ 27.4	△ 13.7	△ 10.9	25.8	6.0	△ 2.8	100.5	△ 0.9
5	124.7	0.6	△ 2.7	16.5	△ 8.7	6.5	9.4	2.2	△ 1.8	5.0	△ 1.7	△ 3.4	101.8	1.3
6	129.1	3.5	6.0	△ 9.8	0.3	△ 9.4	1.5	2.0	41.3	1.0	0.6	10.7	101.5	△ 0.3
7	124.8	△ 3.3	3.8	△ 3.8	△ 3.1	8.1	△ 16.9	6.6	△ 14.9	△ 11.6	△ 8.6	△ 8.1	100.5	△ 1.0
8	126.0	1.0	3.7	△ 0.6	5.8	△ 5.0	24.1	△ 1.0	3.4	△ 1.2	△ 16.2	△ 3.0	99.2	△ 1.3
9	137.1	8.8	12.8	7.9	0.7	4.5	△ 9.0	15.8	△ 1.1	1.3	19.6	15.1	101.0	1.8
10	137.2	0.1	2.9	△ 9.6	△ 3.4	△ 11.6	6.2	22.6	△ 1.4	5.1	△ 4.1	△ 17.8	101.6	0.6
11	140.3	2.3	6.6	3.4	△ 0.1	5.2	8.6	△ 3.8	2.2	△ 2.7	△ 4.4	10.9	99.6	△ 2.0
12	128.1	△ 8.7	5.7	15.2	10.9	△ 2.2	△ 3.2	△ 11.3	△ 7.5	△ 12.8	△ 7.5	△ 8.5	100.2	0.6
2026. 1	143.2	11.8	7.2	△ 7.0	△ 13.7	21.5	△ 1.5	14.0	5.7	△ 2.0	△ 15.0	△ 3.3	104.5	4.3
2	p146.1	2.0	8.9	4.9	5.4	△ 2.7	△ 0.3	8.7	△ 1.2	3.0	△ 12.5	14.1	102.4	△ 2.0
3													102.0	△ 0.4
4														
資料出所	県調査統計課												経済産業省	

(注)年計は原指数、前年比

主要経済指標（有効求人倍率・新規求人数、名目賃金指数等）

項目 年月	有効求人倍率				新規求人数		現金給与総額名目賃金指数 (5人以上規模事業所、 2020年=100)		所定外労働時間指数 (5人以上規模事業所、 2020年=100)		常用雇用指数 (5人以上規模事業所、 2020年=100)	
	岩手		全国		岩手		岩手		岩手		岩手	
	うち正社員		うち正社員									
	季節調整値	原数値	季節調整値	原数値	原数値	前年比	指数	前年比	指数	前年比	指数	前年比
	倍	倍	倍	倍	人	%		%		%		%
2023年	1.24	0.89	1.31	1.02	9,657	△3.7	103.1	△ 0.4	97.9	△ 3.5	103.0	2.2
2024年	1.19	0.92	1.25	1.02	9,114	△5.6	109.1	4.6	91.1	△ 9.2	104.4	1.4
2025年	1.14	0.91	1.22	1.01	8,656	△5.0	109.5	0.4	91.9	0.9	104.5	0.1
2025. 4	1.18	0.89	1.25	0.99	9,018	2.6	95.0	4.5	94.8	0.0	104.0	△ 0.8
5	1.17	0.91	1.23	0.98	8,621	△ 7.1	94.2	△ 2.8	86.6	1.2	104.0	△ 0.2
6	1.17	0.92	1.22	0.98	8,305	3.0	152.9	1.6	89.7	2.4	104.1	△ 1.3
7	1.14	0.93	1.22	1.00	8,335	△ 5.5	126.5	4.9	91.8	△ 3.2	104.3	△ 0.6
8	1.11	0.91	1.21	0.99	7,567	△ 13.8	94.4	△ 1.3	86.6	2.5	103.7	△ 1.0
9	1.10	0.92	1.20	1.00	8,321	0.6	90.3	1.1	93.8	△ 3.2	104.3	△ 0.1
10	1.09	0.92	1.19	1.00	8,797	△ 7.1	90.4	△ 1.4	97.9	5.5	105.0	0.6
11	1.08	0.93	1.19	1.02	7,319	△ 17.2	97.6	0.4	100.0	10.3	105.2	0.3
12	1.08	0.95	1.20	1.06	8,270	3.8	191.2	△ 4.7	93.8	0.0	106.1	0.6
2026. 1	1.10	0.91	1.18	1.04	10,036	△ 1.6	91.1	△ 4.9	85.6	△ 1.2	105.1	△ 0.1
2	1.12	0.87	1.19	1.02	9,628	△ 2.7	89.8	0.2	88.7	2.4	105.1	0.0
3	1.10	0.85	1.18	0.99	9,291	0.7						
4												
資料 出所	厚生労働省・岩手労働局						県調査統計課					

(注) 1. 有効求人倍率、新規求人数は新規学卒者を除きパートタイムを含む
 2. 有効求人倍率の年は原数値
 3. 正社員有効求人倍率の年は年度平均
 4. 新規求人数の年は各年の平均

主要経済指標（企業倒産、信用保証協会代位弁済・保証債務残高）

項目 年月	企業倒産(負債総額10百万円以上)				信用保証協会代位弁済(元利)				信用保証協会保証債務残高	
	岩手				岩手				岩手	
	件数		金額		件数		金額		金額	
		前年比		前年比		前年比		前年比		前年比
	件	%	百万円	%	件	%	百万円	%	百万円	%
2023年	55	17.0	11,719	120.7	359	50.8	4,068	77.2	317,164	△ 10.0
2024年	76	38.2	17,063	45.6	444	23.7	4,831	18.7	294,374	△ 7.2
2025年	81	6.6	11,571	△ 32.2	459	3.4	4,004	△ 17.1	276,725	△ 6.0
2025. 4	6	100.0	617	△ 2.2	47	67.9	589	83.1	283,918	△ 6.5
5	11	37.5	1,013	△ 18.4	54	35.0	433	10.6	281,558	△ 6.6
6	8	33.3	543	43.7	29	93.3	277	43.2	280,138	△ 7.2
7	6	△ 33.3	671	△ 18.5	32	△ 3.0	408	52.7	279,065	△ 8.1
8	3	△ 62.5	230	△ 70.2	33	△ 44.1	310	△ 55.6	277,933	△ 7.6
9	5	0.0	482	△ 72.8	23	△ 46.5	158	△ 65.3	278,236	△ 6.8
10	8	14.3	810	△ 82.2	48	33.3	458	△ 12.3	277,415	△ 6.5
11	7	△ 12.5	1,080	10.5	51	200.0	386	336.5	276,256	△ 6.4
12	7	16.7	757	△ 37.2	38	22.6	237	△ 46.0	276,725	△ 6.0
2026. 1	3	△ 25.0	1,307	117.1	49	△ 14.0	326	△ 48.9	274,767	△ 5.7
2	4	△ 55.6	435	△ 79.8	30	△ 21.1	202	△ 40.9	273,125	△ 5.5
3	4	△ 42.9	1,900	△ 27.2	25	△ 46.8	220	△ 53.6	271,726	△ 5.6
4	6	0.0	446	△ 27.7	41	△ 12.8	591	0.3	268,578	△ 5.4
資料 出所	(株)東京商工リサーチ盛岡支店				岩手県信用保証協会					

(注)信用保証協会代位弁済(元利)は年度計

主要経済指標（延べ宿泊者数、金融機関預貸金残高）

項目 年月	延べ宿泊者数						金融機関預貸金残高(年・月末)			
	岩手		うち日本人		うち外国人		預金		貸出金	
		前年比		前年比		前年比		前年比		前年比
	人泊	%	人泊	%	人泊	%	億円	%	億円	%
2023年	5,855,350	16.2	5,572,840	11.2	282,510	1,001.8	62,975	0.1	33,266	8.0
2024年	5,877,210	0.4	5,490,810	△ 1.5	386,400	36.8	62,634	△ 0.5	34,028	2.3
2025年	5,588,130	△ 4.9	5,159,000	△ 6.0	429,130	11.1	62,727	0.1	34,864	2.5
2025. 4	436,020	1.5	394,350	0.5	41,670	12.2	62,108	△ 0.7	34,125	3.1
5	474,820	0.1	450,790	△ 1.3	24,030	37.2	62,191	△ 0.2	34,172	2.6
6	451,010	△ 8.4	423,130	△ 10.6	27,880	45.5	62,833	△ 1.1	34,256	2.2
7	512,310	2.4	482,550	1.6	29,760	18.1	62,097	△ 0.7	34,262	1.9
8	630,890	△ 3.8	597,810	△ 5.5	33,080	41.4	62,153	△ 0.6	34,311	1.9
9	479,980	△ 9.3	453,950	△ 10.5	26,030	18.3	61,686	△ 0.5	34,591	2.3
10	492,440	△ 18.1	455,660	△ 16.8	36,780	△ 31.5	61,594	0.2	34,661	2.8
11	423,810	△ 18.5	395,250	△ 15.5	28,560	△ 45.4	62,588	0.2	34,748	2.6
12	401,600	△ 9.2	358,400	△ 11.9	43,200	23.3	62,727	0.1	34,864	2.5
2026. 1	411,870	△ 5.5	349,630	△ 7.9	62,240	11.0	61,687	0.0	34,846	2.7
2	392,870	△ 5.6	333,440	△ 9.0	59,430	19.7	61,531	△ 0.1	34,821	2.4
3										
4										
資料 出所	観光庁						日本銀行盛岡事務所			

(注) 預金は実質預金と譲渡性預金の合計

主要経済指標（主要6港の水揚高）

項目 年月	主要6港の水揚高											
	岩 手											
	金 額						数 量		単 価			
	前年比	久慈	宮古	山田	大槌	釜石	大船渡	前年比	前年比	前年比	前年比	
	%	百万円	百万円	百万円	百万円	百万円	百万円	%	t	%	円	%
2023年	15.5	1,166	5,317	752	142	1,226	5,210	△ 8.4	62,049	26.0	2,226	26.0
2024年	6.6	1,032	4,342	963	126	1,657	6,609	0.7	62,455	5.9	2,358	5.9
2025年	△ 8.6	1,521	4,101	958	102	2,038	4,745	△ 14.7	53,286	7.1	2,527	7.1
2025. 4	△ 12.7	24	245	36	9	44	164	55.6	3,561	△ 43.9	1,466	△ 43.9
5	△ 34.5	57	211	42	3	33	108	△ 40.5	1,609	10.0	2,825	10.0
6	△ 3.3	66	295	52	8	316	256	△ 22.0	4,415	24.0	2,250	24.0
7	14.3	186	152	76	10	371	320	△ 2.4	3,513	17.1	3,174	17.1
8	△ 14.2	326	104	70	3	40	233	△ 15.6	2,376	1.7	3,266	1.7
9	25.9	366	575	43	4	362	1,074	19.1	6,028	5.7	4,021	5.7
10	△ 23.8	181	617	78	7	212	818	△ 21.2	5,094	△ 3.3	3,757	△ 3.3
11	△ 13.5	141	430	173	18	240	917	△ 8.0	6,398	△ 6.0	3,000	△ 6.0
12	7.5	122	560	214	14	178	292	△ 73.7	2,519	309.2	5,483	309.2
2026. 1	△ 32.0	22	280	46	2	44	147	△ 85.7	1,297	373.9	4,171	373.9
2	18.4	18	309	32	2	78	183	△ 34.0	2,794	79.3	2,227	79.3
3	△ 26.5	17	271	28	8	35	115	△ 30.7	3,120	6.1	1,519	6.1
4	△ 37.1	21	187	18	2	16	84	△ 57.4	1,518	47.6	2,164	47.6
資料 出所	県水産技術センター											

(注)2026年5月13日公表時点、単価は10kg当たり

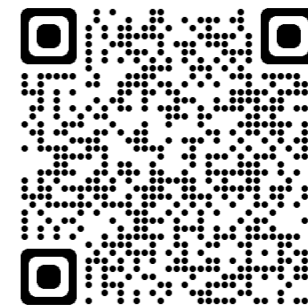
いわぎんリサーチ&コンサルティング(株) マンスリーレポート 2026年6月

発行：いわぎんリサーチ&コンサルティング株式会社

〒020-8688 岩手県盛岡市中央通一丁目2番3号

TEL019-624-8344

<https://www.iwatebank.co.jp/company/group/consulting/index>



↑当社HPはこちらから

