

# *Monthly Report*

2026年7月



Iwagin R&Consulting

いわぎんリサーチ&コンサルティング株式会社

経営支援部 地域経済調査担当

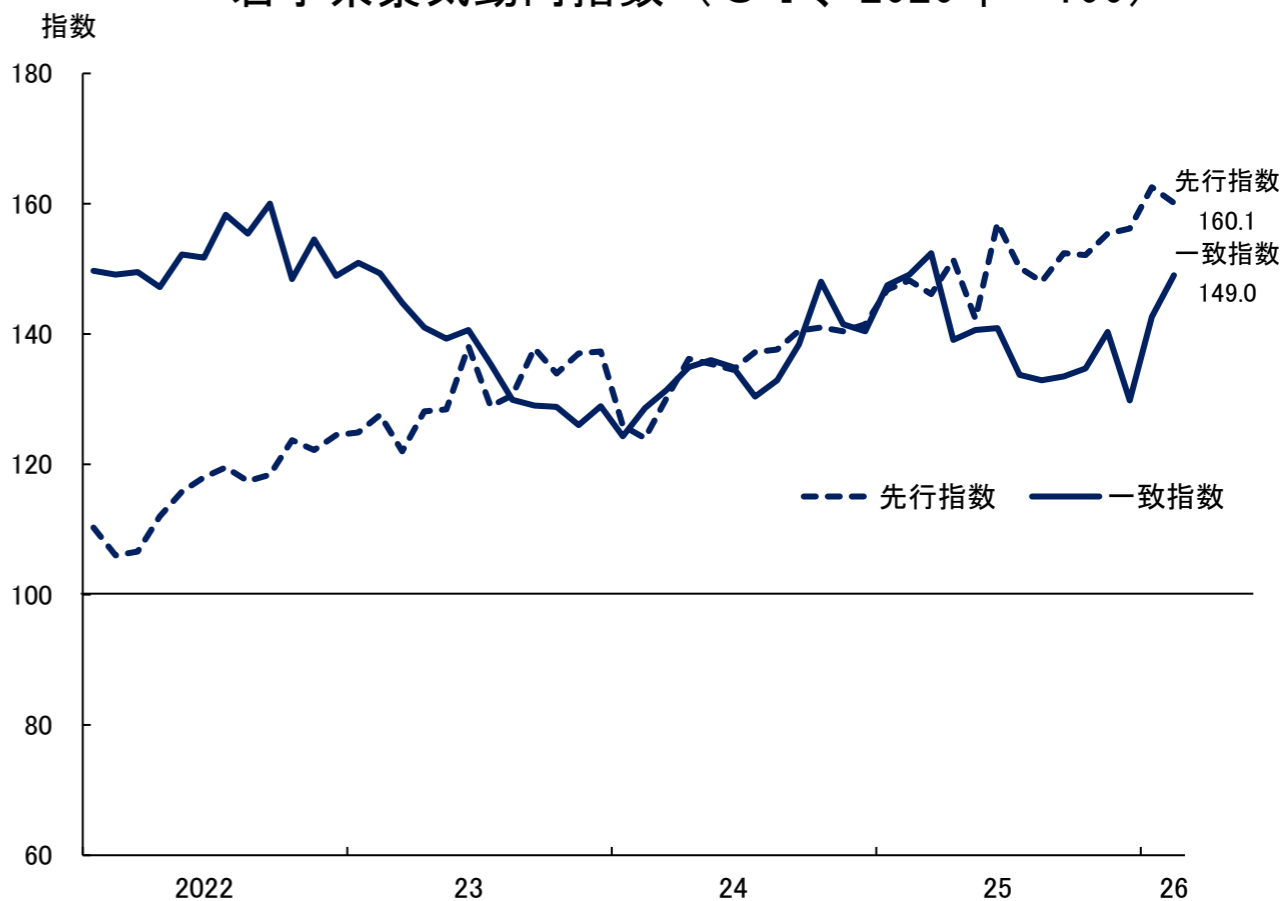
2026年6月30日発行

# 1. 概況～底入れの動き～

➤ 最近の本県経済は、住宅着工が3カ月連続で前年を下回り公共工事も弱い動きが継続したが、小売業主要業態の販売額が4カ月連続でプラスとなったほか生産活動も回復感が見られるなど、全体として底入れの動きとなっている。

- ◆ 住宅着工は全ての利用関係別で二桁台の減少となり、3カ月連続のマイナス
- ◆ 公共工事は国と県、市町村が二桁台のマイナスとなるなど、6カ月連続の前年割れ
- ◆ 小売業主要業態の販売額は百貨店以外の業態で前年を上回り、4カ月連続の増加
- ◆ 3月の鉱工業生産指数は151.9（季調値）で前月比3.4%上昇

岩手県景気動向指数（C I、2020年=100）



資料：県調査統計課

## 2. 個人消費（小売業）～回復に向けた動き～

➤ 2026年4月の小売業主要業態の販売額（6業態合計、全店舗）は37,258百万円で前年同月比3.3%増となった。6業態中5業態で増加の動きとなり、4カ月連続でプラスとなった。

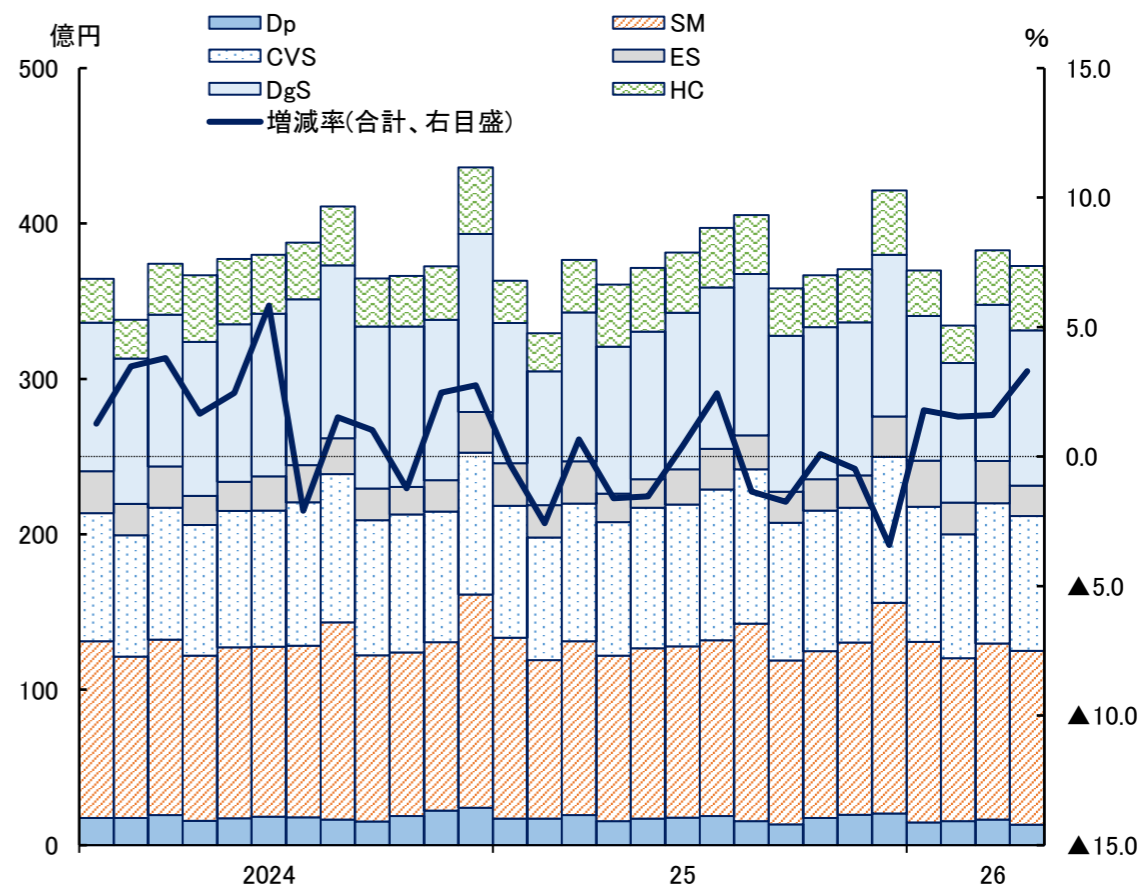
### 【業態別販売額】

(百万円、%)

業態	販売額	前年同月比
合計	37,258	3.3
百貨店・スーパー合計	12,509	2.6
百貨店	1,319	▲ 13.9
スーパーマーケット	11,191	4.9
コンビニエンスストア	8,654	0.8
専門量販店	16,095	5.3
家電大型専門店	1,961	6.8
ドラッグストア	9,996	5.7
ホームセンター	4,138	3.5

- ◆ 百貨店は一部店舗の閉店の影響のほか、紳士服などの衣料品が振るわなかったことなどから、全体では二桁台のマイナス
- ◆ 家電大型専門店が3カ月ぶりにプラス

### 小売業主要業態の販売額（業態別、全店舗）



(注) Dp=百貨店、SM=スーパーマーケット、CVS=コンビニエンスストア  
ES=家電大型専門店、DgS=ドラッグストア、HC=ホームセンター

資料：経済産業省、東北経済産業局

### 3. 個人消費（乗用車）～2カ月連続のプラス～

➤ 2026年5月の乗用車新車登録・販売台数（軽乗用車を含む）は2,449台で前年同月比1.3%増となった。普通車が前年を下回ったものの、小型車、軽乗用車が前年を上回り、2カ月連続のプラスとなった。

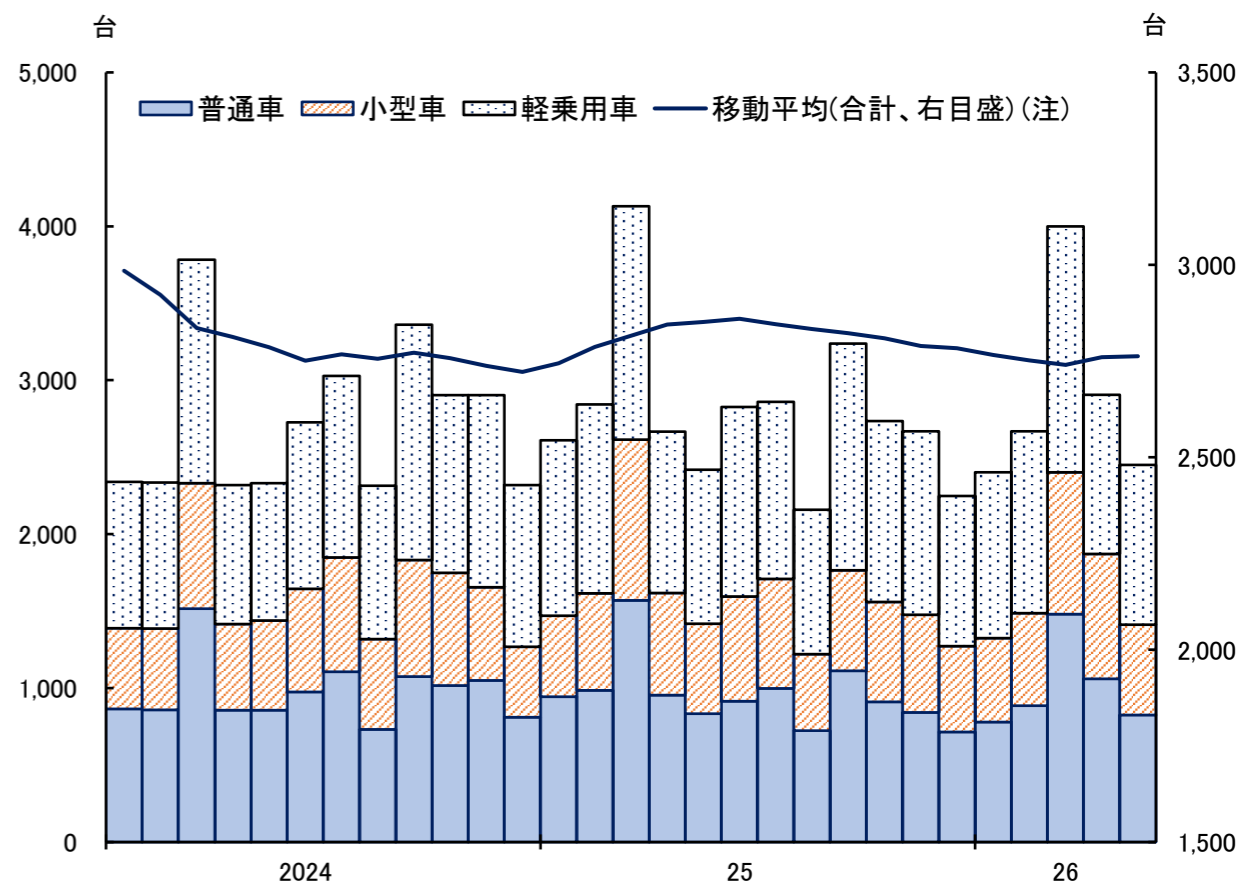
#### 【車種別新車登録・販売台数】

車種		登録・販売台数	前年同月比
合計		2,449	1.3
登録車全体	普通車	825	▲1.0
	小型車	586	0.3
	軽乗用車	1,038	3.7

(台、%)

- ◆ 普通車は、2カ月ぶりのマイナスとなったが、小型車は2カ月連続のプラス、軽乗用車は2カ月ぶりの増加
- ◆ 2026年1～5月の累計は14,422台で前年同期比1.7%減となったものの、24年比では10.0%増

#### 乗用車新車登録・販売台数（車種別）



(注) 12カ月後方移動平均値

資料：岩手県自動車販売店協会、岩手県軽自動車協会

## 4. 住宅着工～3カ月連続で前年を下回る～

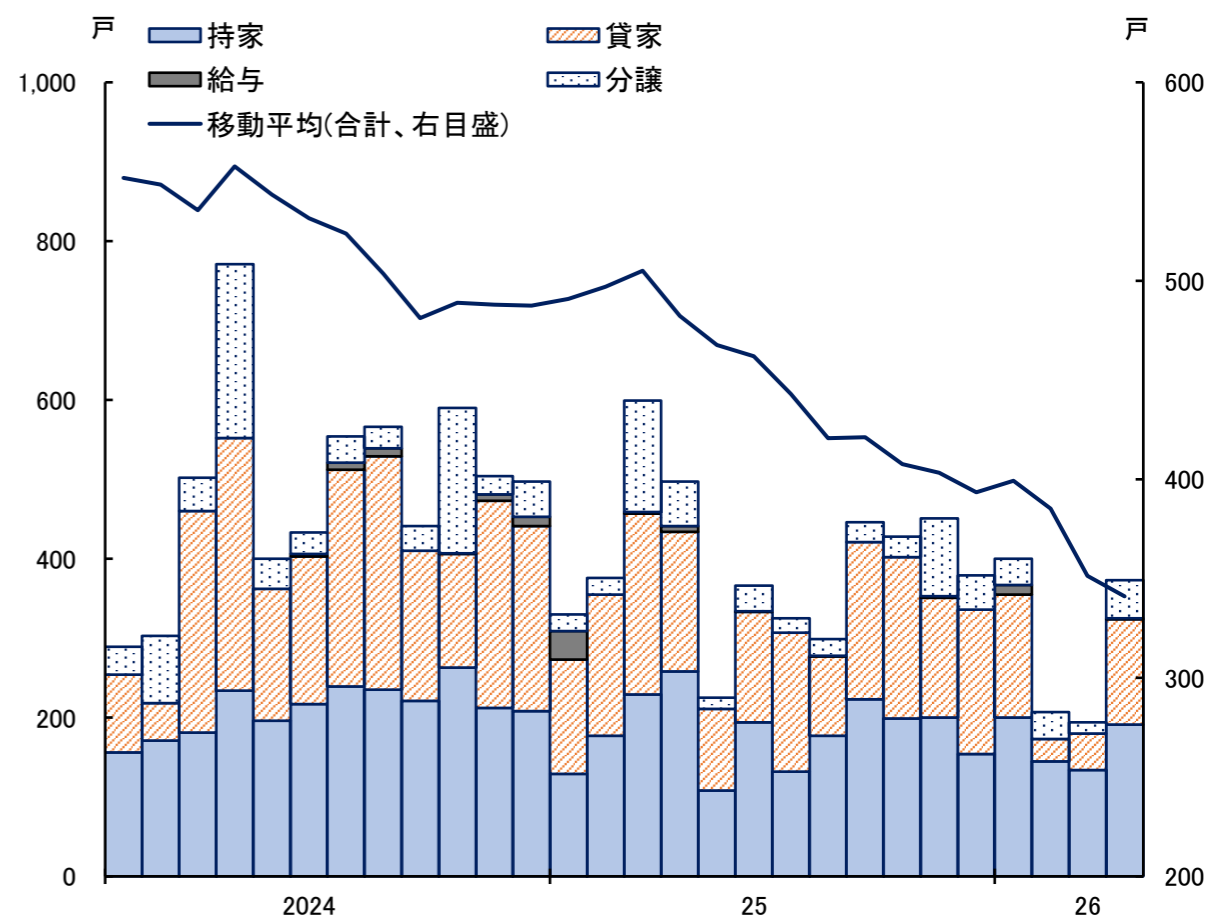
➤ 2026年4月の新設住宅着工戸数は373戸で前年同月比24.9%（124戸）減と3カ月連続で前年を下回った。利用関係別では、全ての利用関係で二桁台の減少となった。

### 【利用関係別着工戸数】

利用関係	2026年4月		26年1～4月	
	戸数	前年同月比	戸数	前年同期比
合計	373	▲ 24.9	1,174	▲ 34.9
持家	191	▲ 26.0	670	▲ 15.5
貸家	133	▲ 24.4	362	▲ 50.1
給与	1	▲ 85.7	13	▲ 71.1
分譲	48	▲ 14.3	129	▲ 45.8

- ◆ 主力の持家と貸家はいずれも3カ月連続で二桁台の減少
- ◆ 2026年1～4月の累計は前年同期比34.9%（628戸）減の1,174戸と貸家と分譲が大幅なマイナスとなっているほか、持家も前年割れ

### 新設住宅着工戸数（利用関係別）



(注) 12カ月後方移動平均値  
資料：県建築住宅課、国土交通省

## 5. 公共工事～6カ月連続の減少～

- 2026年5月の公共工事請負額は15,284百万円で前年同月比37.8%減となった。独立行政法人等が前年を下回ったほか、国と県、市町村は二桁台のマイナスとなり、6カ月連続の減少となった。

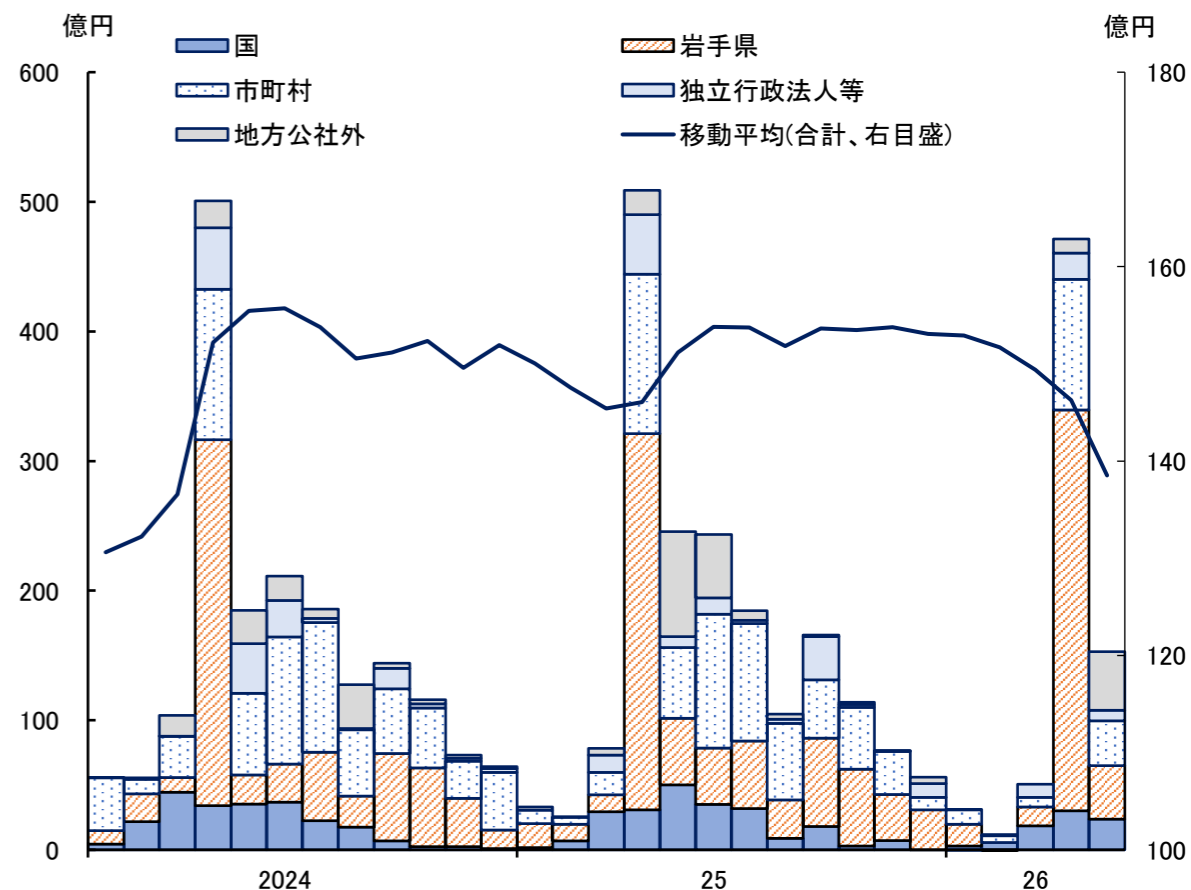
### 【主な発注者別金額】

(百万円、%)

発注者	2026年5月	
	金額	前年同月比
合計	15,284	▲ 37.8
国	2,378	▲ 52.7
岩手県	4,118	▲ 19.6
市町村	3,469	▲ 36.3
独立行政法人等	811	▲ 3.6

- ◆ 岩手県生コンクリート工業組合によると、2025年度（25年4月～26年3月）の生コン出荷数量は前年比15.8%減の447,612m<sup>3</sup>
- ◆ 県北が著しい増加となったものの、県南と沿岸で二桁台のマイナスとなったほか県央、気仙、久慈も前年割れ

### 公共工事請負額（発注者別、前払金保証対象）



(注) 12カ月後方移動平均値  
資料：東日本建設業保証(株)岩手支店

## 6. 観 光～スキー場の入込みは3年ぶりの前年割れ～

- 県内主要スキー場の2026年シーズン（25年12月～26年5月）の入込み客数は637千人で前年比1.8%減となり、3年ぶりのマイナスとなった。

【主要スキー場入込み客数（2026年シーズン・速報値）】

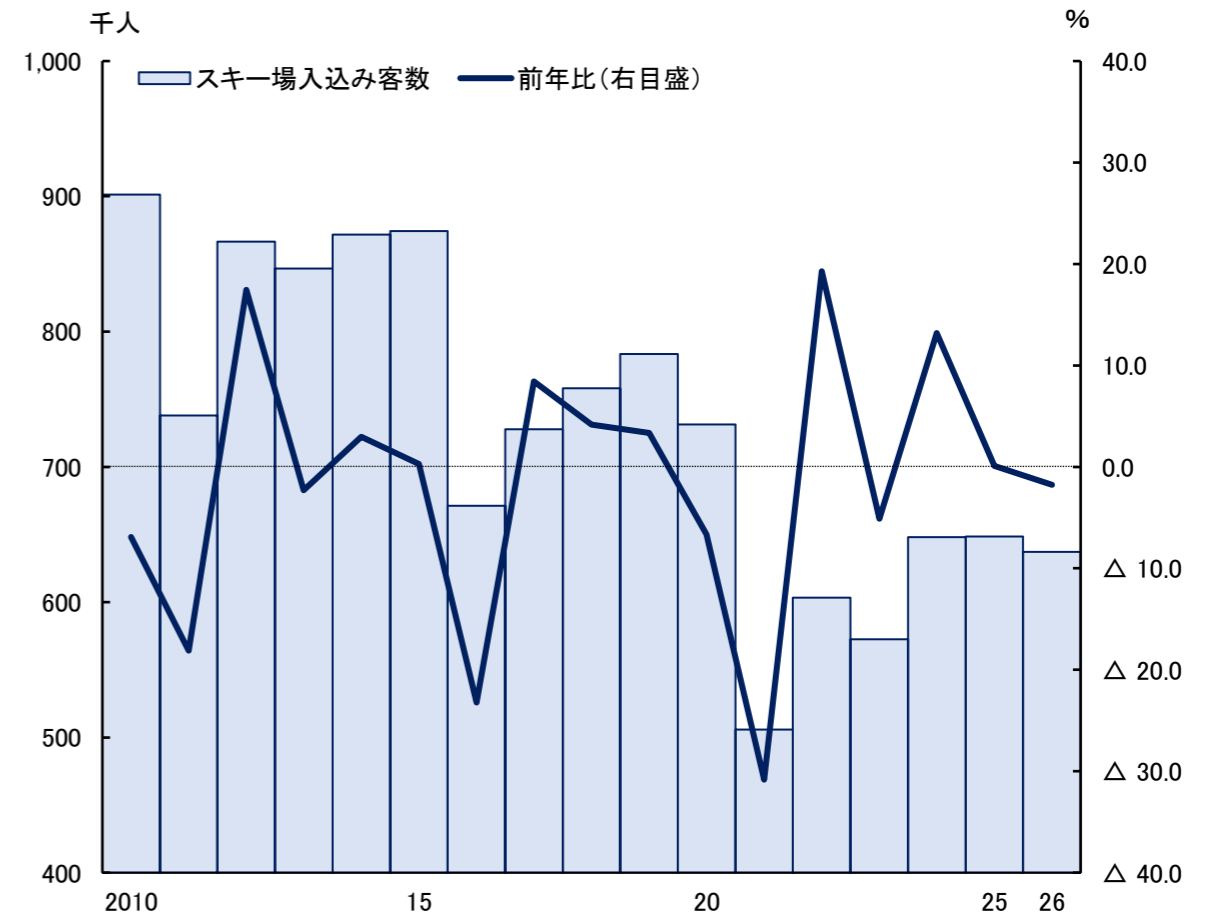
（千人、%）

スキー場	入込み客数	前年比
合 計	637	▲ 1.8
安比高原	289	0.5
雫石	57	▲ 1.8
網張	49	▲ 9.3
八幡平リゾート	51	3.9
岩手高原スノーパーク	38	▲ 4.7
奥中山高原	51	▲ 3.0
夏油高原	102	▲ 4.9

（注）2025年12月～26年5月実績

- ◆ 今シーズンは、ゲレンデのコンディションはおおむね良好であったが、国内来場者が伸び悩んだことなどから、7カ所中5カ所で減少
- ◆ インバウンドは増加傾向が継続

主要スキー場入込み客数



（注）2026年は速報値

資料：県商工労働観光部、当社



## 8. 漁業～養殖ワカメは数量は増加したが金額はマイナス～

➤ 2026年5月の県内主要6港の水揚状況は、数量が1,728トンで前年同月比7.4%増となったが金額は426百万円で同6.4%減となった。数量はスケトウダラなどの増加を主因にプラスとなったが、金額はキチジやサバ類などの水揚げが大幅な減少となったことから前年を割りこんだ。

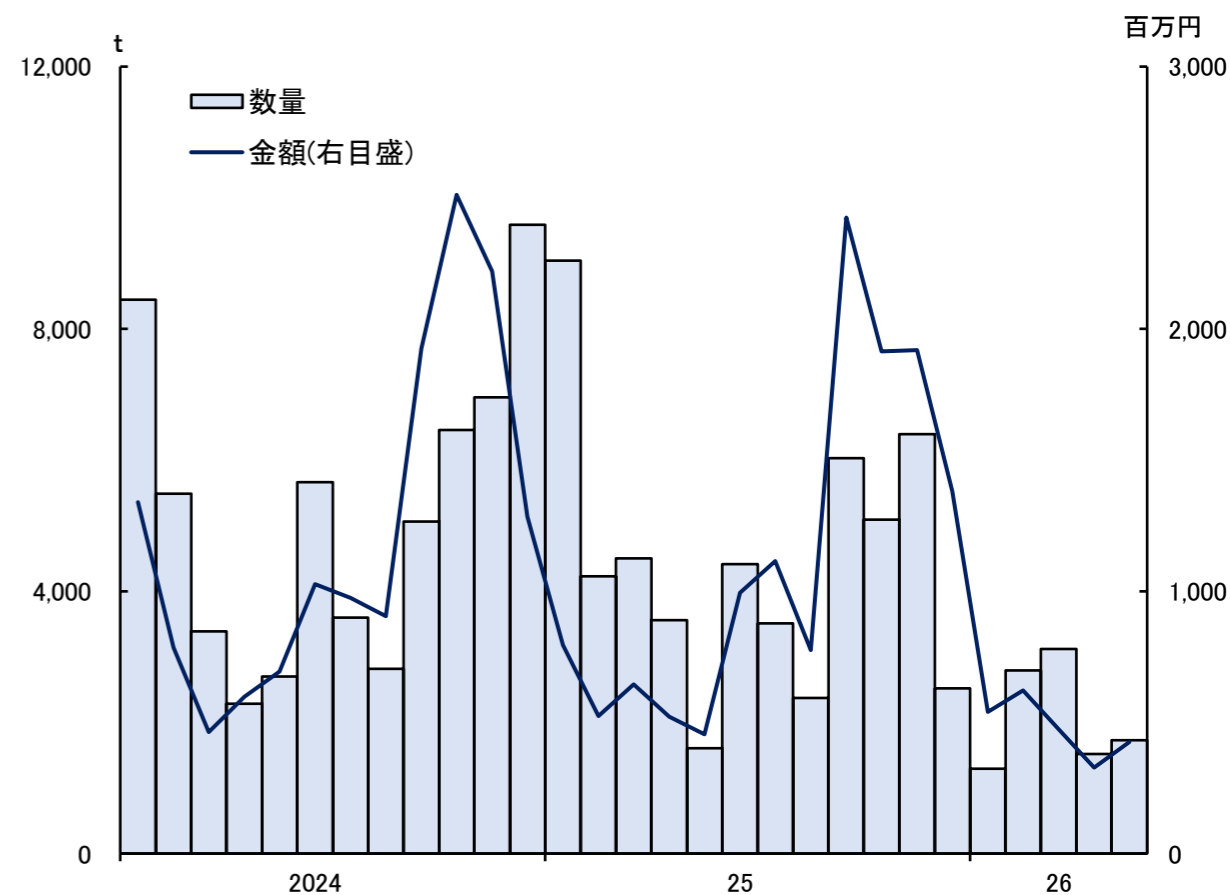
### 【主要6港の水揚状況】

2026年6月5日公表時点

魚種	項目		数量		金額		単価	
	数量	増減率	数量	増減率	金額	増減率	単価	増減率
	t	%	百万円	%	円/10kg	%		%
主要6港合計	1,728	7.4	426	△ 6.4	2,462	△ 12.8		
スケトウダラ	685	409.7	67	2,105.9	982	332.8		
その他のサケ・マス類	60	△ 24.8	53	△ 19.8	8,933	6.7		
タコ類	55	0.6	50	△ 2.7	9,204	△ 3.3		

- ◆ 県漁連の養殖ワカメ共販実績（2026年6月8日時点、前年最終実績との比較）によると、26年産の数量は前年比22.1%増の13,402トンとなった一方、金額は同7.2%減の3,460百万円
- ◆ 数量は、3～4月の水温が低めに推移したほか、海中の栄養塩が例年より多かったことがワカメの成長を促したことから二桁台の増加となったが、単価が落ち込んだことから金額はマイナス

### 主要6港の水揚状況



(注) 主要6港は久慈、宮古、山田、大槌、釜石、大船渡  
資料：県水産技術センター

## 9. 雇 用～有効求人倍率は横ばいで推移～

➤ 2026年4月の有効求人倍率（季節調整値）は前月と同値の1.10倍となった。前年と比較すると、地域別（原数値）では県南がプラスとなった一方、盛岡と沿岸、県北は前年を下回った。

### 【雇用諸指標】

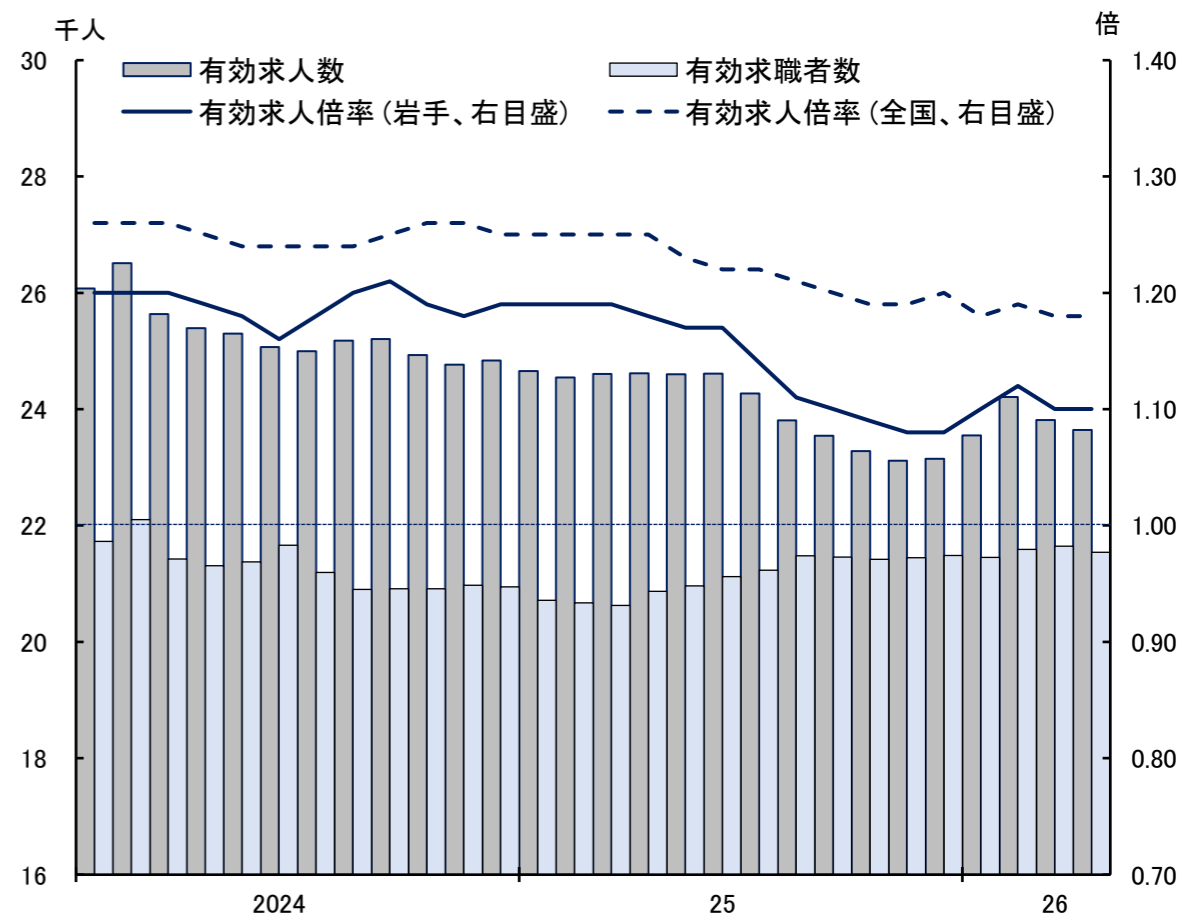
項 目	(倍、p)	
	季節調整値	前月比
有効求人倍率	1.10	0.00
地域別有効求人倍率	原数値	前年同月比
盛 岡	0.99	▲ 0.13
県 南	1.24	0.02
沿 岸	0.77	▲ 0.10
県 北	0.75	▲ 0.05

項 目	(人、%)	
	季節調整値	前月比
有効求人数	23,641	▲ 0.7
有効求職者数	21,541	▲ 0.5
新規求人数	8,231	▲ 8.7

(注) 新規求人数は原数値、前年同月比

- ◆ 新規求人数（原数値）は前年同月比8.7%減の8,231人で2カ月ぶりの減少
- ◆ 主な産業別では、製造業などで増加となった一方、医療・福祉や卸・小売業は前年を下回ったほか、宿泊・飲食サービス業も給食請負事業所の求人減を主因にマイナス

### 求人、求職および求人倍率



(注) すべて季節調整値  
資料：岩手労働局、厚生労働省

## 10. 企業倒産～件数は減少した一方、負債総額は増加～

➤ 2026年5月の企業倒産（負債総額10百万円以上）は件数が前年同月比7件減の4件、負債総額は同75百万円増の1,088百万円となった。業種別では卸・小売業が2件、建設業とサービス業他が各1件となり、原因別では販売不振が3件、既往のシワ寄せが1件となった。

### 【企業倒産件数】

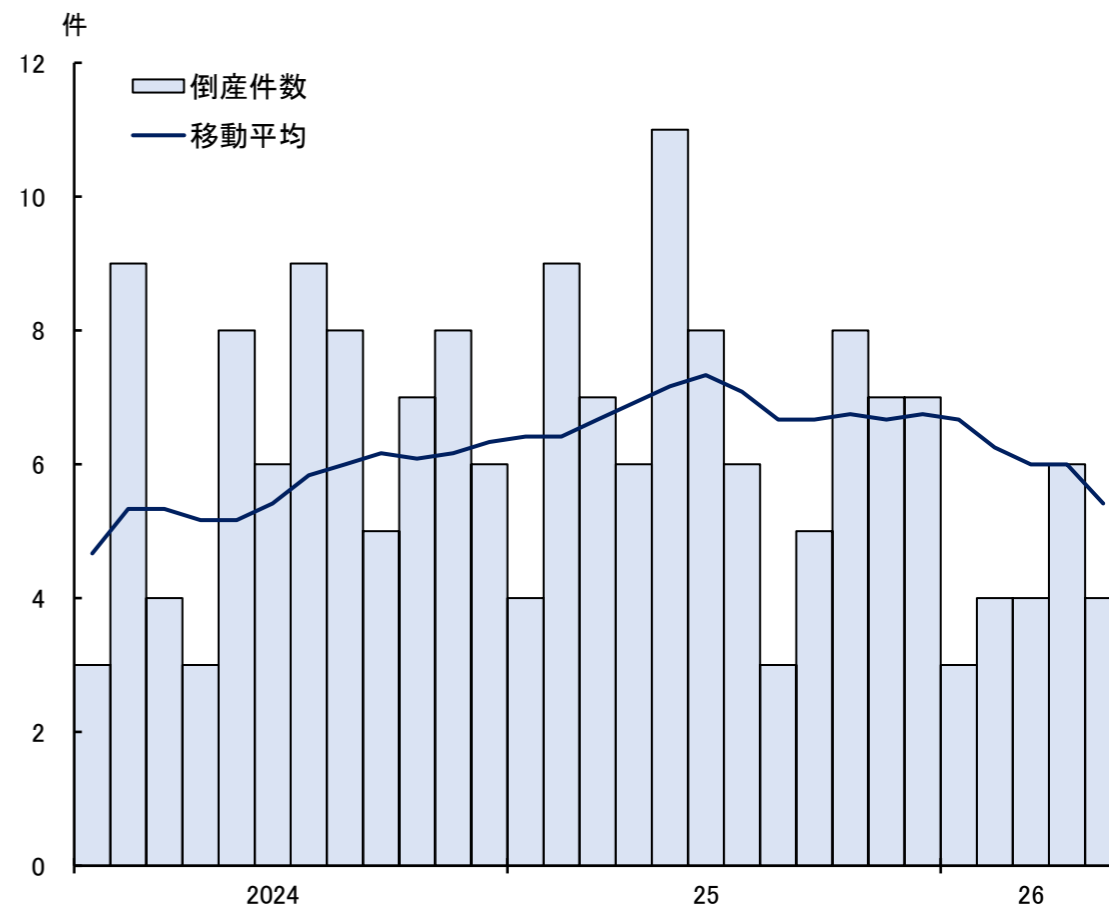
#### ・業種別

業種	(件)	
	2026年5月	26年1～5月
合計	4	21
一次産業	0	2
建設業	1	6
製造業	0	2
卸・小売業	2	7
サービス業他	1	2
その他	0	2

#### ・原因別

原因	(件)	
	26年5月	26年1～5月
合計	4	21
放漫経営	0	0
過小資本	0	0
他社倒産の余波	0	1
既往のシワ寄せ	1	4
販売不振	3	16
その他	0	0

### 企業倒産件数（負債総額10百万円以上）



- ◆ 東日本大震災関連倒産と新型コロナウイルス関連倒産がそれぞれ2件発生
- ◆ 2026年1～5月の累計は件数が前年同期比16件減の21件、負債総額も同1,822百万円減の5,176百万円となり、いずれも前年を下回る水準

(注) 12カ月後方移動平均値  
資料：㈱東京商工リサーチ盛岡支店

# 11. 農 業～2025年産りんごの収穫量は二桁台のマイナス～

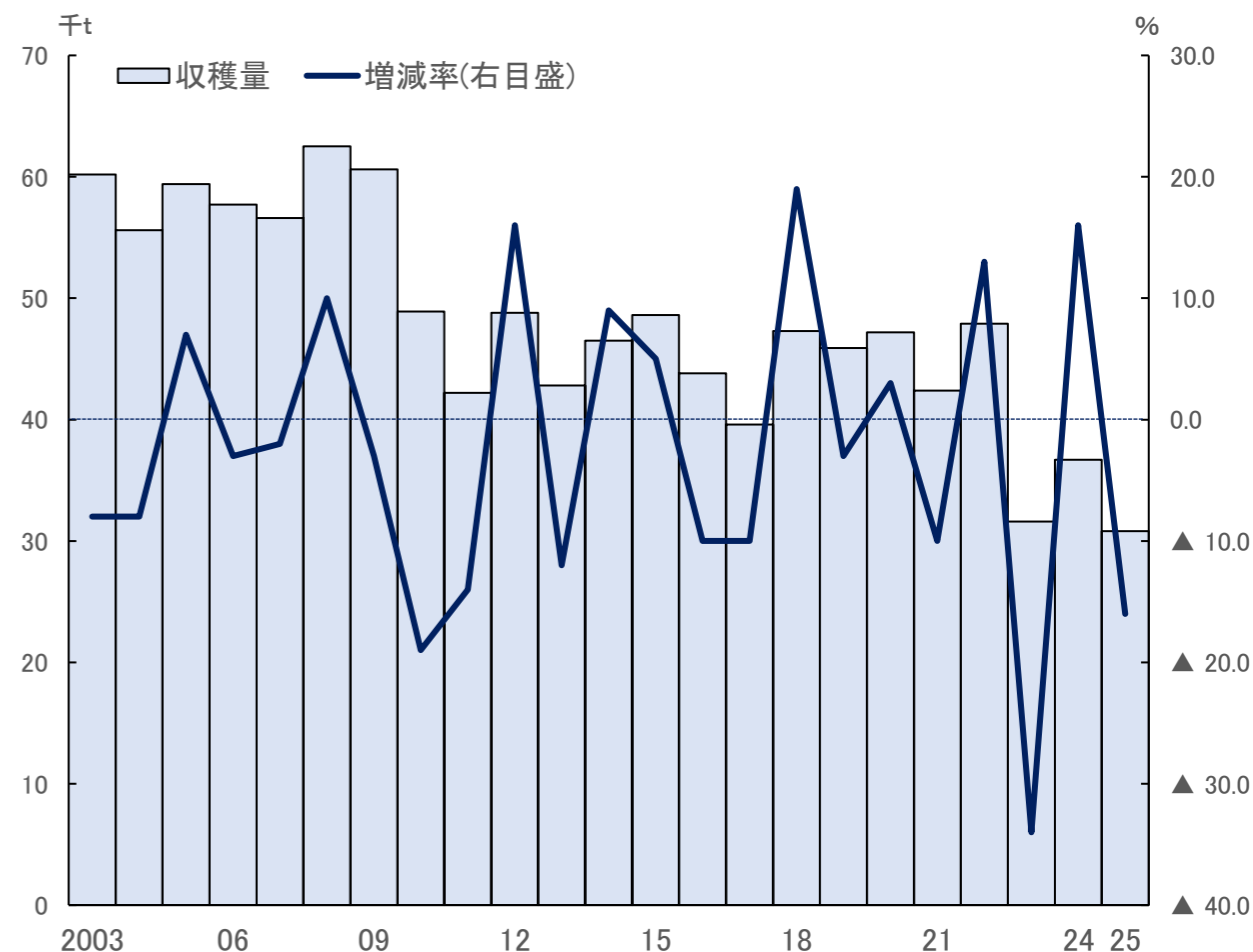
➤ 本県の2025年産りんごについては、結果樹面積が前年比5%減の2,000ヘクタールとなったほか、収穫量は同16%減の30,800トン、出荷量も同16%減の26,600トンといずれも前年を下回った。

【2025年産りんごの結果樹面積、収穫量および出荷量】

項 目	(ha、t)		
	2024年	25年	前年比
結果樹面積	2,110	2,000	▲ 5%
収穫量	36,700	30,800	▲ 16%
出荷量	31,700	26,600	▲ 16%

- ◆ 結果樹面積、収穫量、出荷量のそれぞれにおいてデータの取得が可能な1973年以降で最低の水準
- ◆ 果実肥大期の少雨や高温の影響などから全体として小玉傾向
- ◆ 収穫量の全国に占める割合は5%となり、青森県（351,400トン）、長野県（106,400トン）に次いで全国3位

りんご収穫量



資料：農林水産省

# 主要経済指標（人口、景気動向指数）

項目 年月	人口(推計)				景気動向指数(CI)					
	岩手	自然動態 (出生-死亡)	社会動態 (転入-転出)	全国	岩手(2020年=100)			全国(2020年=100)		
					先行指数	一致指数	遅行指数	先行指数	一致指数	遅行指数
	人	人	人	万人						
2023年	1,163,024	△14,269	△4,665	12,435	—	—	—	—	—	—
2024年	1,144,407	△14,826	△5,050	12,380	—	—	—	—	—	—
2025年	1,126,813	△14,980	△3,851	12,322	—	—	—	—	—	—
2025. 5	1,131,529	△1,131	△94	12,334	142.3	140.6	124.1	r104.3	115.8	r114.2
6	1,130,309	△1,029	△8	12,337	157.0	140.9	124.1	r105.2	115.7	r113.7
7	1,129,344	△979	109	12,337	150.2	133.7	124.6	r106.1	r115.0	r113.7
8	1,128,729	△872	△95	12,327	148.0	132.9	118.9	r106.9	113.9	r112.7
9	1,127,993	△1,153	△95	12,319	152.4	133.5	120.1	r108.0	r115.1	r112.9
10	1,126,813	△1,132	△37	12,322	152.1	134.7	122.4	109.2	r115.7	r112.8
11	1,125,821	△1,235	△130	12,320	155.4	140.3	125.9	r109.6	r114.9	r113.1
12	1,124,483	△1,180	△47	r12,317	156.2	129.8	123.1	r110.5	r114.6	r111.8
2026. 1	1,123,291	△1,641	△177	12,295	162.5	142.6	115.4	r112.5	117.9	r112.1
2	1,121,507	△1,336	△193	12,286	160.1	149.0	114.1	r114.3	r116.5	r111.9
3	1,120,023	△1,433	△2,993	12,285				r115.4	r116.8	r111.6
4	r1,115,630	△1,072	△298	12,286				p115.9	p117.9	p111.2
5	1,114,510			12,281						
資料出所	県調査統計課			総務省	県調査統計課			内閣府		

(注) 人口の年は10月1日時点、月は各1日現在の数値、自然動態と社会動態の年は前年10月から当年9月まで

# 主要経済指標（小売業主要業態販売額）

項目 年月	小売業主要業態の販売額															
	岩 手															
	6業態合計 (全店舗ベース)		百貨店・スーパー		百貨店		スーパー		コンビニエンスストア		家電大型専門店		ドラッグストア		ホームセンター	
	前年比	前年比	前年比	前年比	前年比	前年比	前年比	前年比	前年比	前年比	前年比	前年比	前年比	前年比	前年比	
	百万円	%	百万円	%	百万円	%	百万円	%	百万円	%	百万円	%	百万円	%	百万円	%
2023年	445,500	3.7	156,016	3.7	22,667	△ 4.0	133,349	5.1	104,918	2.0	27,374	△ 2.7	113,987	10.5	43,205	△ 3.8
2024年	453,828	1.9	157,121	0.7	22,010	△ 2.9	135,111	1.3	104,296	△ 0.6	26,472	△ 3.3	123,598	8.4	42,341	△ 2.0
2025年	450,207	△ 0.8	156,410	△ 0.5	20,825	△ 5.4	135,585	0.4	107,626	3.2	26,950	1.8	117,126	△ 5.2	42,095	△ 0.6
2025. 5	37,148	△ 1.5	12,670	△ 0.5	1,702	△ 1.7	10,967	△ 0.3	9,032	3.1	1,843	△ 1.7	9,497	△ 6.4	4,106	△ 2.6
6	38,126	0.4	12,791	0.2	1,761	△ 4.1	11,029	0.9	9,127	4.2	2,265	3.2	10,085	△ 3.8	3,858	2.2
7	39,716	2.4	13,174	2.7	1,872	4.6	11,302	2.4	9,707	5.1	2,613	9.9	10,381	△ 2.9	3,841	5.7
8	40,544	△ 1.3	14,245	△ 0.7	1,543	△ 6.5	12,702	0.1	9,928	4.2	2,184	△ 5.9	10,391	△ 6.6	3,796	0.2
9	35,823	△ 1.7	11,891	△ 2.7	1,342	△ 11.7	10,549	△ 1.4	8,855	1.9	1,988	△ 2.3	10,049	△ 3.7	3,040	△ 1.3
10	36,672	0.1	12,479	0.6	1,736	△ 7.3	10,743	2.0	9,051	2.1	2,023	13.8	9,777	△ 5.3	3,342	2.5
11	37,060	△ 0.5	13,026	△ 0.2	1,959	△ 11.8	11,067	2.2	8,684	3.3	2,082	2.8	9,846	△ 4.7	3,422	△ 0.2
12	42,126	△ 3.4	15,581	△ 3.3	2,030	△ 15.5	13,552	△ 1.2	9,411	3.0	2,579	△ 1.2	10,406	△ 9.1	4,149	△ 3.4
2026. 1	36,974	1.8	13,076	△ 2.0	1,461	△ 14.5	11,614	△ 0.1	8,703	2.5	2,952	8.0	9,329	3.2	2,914	7.2
2	33,439	1.5	12,021	1.0	1,544	△ 9.7	10,477	2.8	7,981	1.1	2,047	△ 1.7	8,977	4.2	2,413	△ 1.2
3	38,278	1.6	12,979	△ 1.1	1,643	△ 14.8	11,336	1.3	9,023	1.8	2,719	0.0	10,043	4.8	3,514	3.9
4	37,258	3.3	12,509	2.6	1,319	△ 13.9	11,191	4.9	8,654	0.8	1,961	6.8	9,996	5.7	4,138	3.5
5																
資料 出所	経済産業省・東北経済産業局															

(注) 1. 金額、前年比は全店舗ベース  
2. 前年比はリンク計数を乗じて算出した修正値

# 主要経済指標（乗用車新車登録・販売台数、消費者物価指数、企業物価指数）

項目 年月	乗用車新車登録・販売台数										消費者物価指数 (2020年=100)		企業物価指数 (2020年=100)	
	岩 手										盛岡市		全 国	
	登録車、軽乗用車合計		登録車		普通車		小型車		軽乗用車		指数	前年比	総平均	前年比
	台	前年比	台	前年比	台	前年比	台	前年比	台	前年比				
2023年	36,339	11.5	21,469	14.4	12,379	25.1	9,090	2.6	14,870	7.6	106.7	4.1	119.9	4.4
2024年	32,658	△ 10.1	19,271	△ 10.2	11,713	△ 5.4	7,558	△ 16.9	13,387	△ 10.0	110.0	3.1	122.8	2.4
2025年	33,397	2.3	19,333	0.3	11,499	△ 1.8	7,834	3.7	14,064	5.1	113.8	3.4	126.7	3.2
2025. 5	2,418	3.7	1,417	△ 1.5	833	△ 2.8	584	0.5	1,001	12.0	113.4	3.3	126.5	3.1
6	2,826	3.7	1,595	△ 3.0	914	△ 6.2	681	1.6	1,231	13.8	113.4	3.3	126.4	2.8
7	2,859	△ 5.6	1,710	△ 7.5	998	△ 9.8	712	△ 4.0	1,149	△ 2.5	113.6	3.1	126.7	2.5
8	2,158	△ 6.8	1,220	△ 7.4	724	△ 1.1	496	△ 15.2	938	△ 6.0	113.6	2.7	126.4	2.6
9	3,237	△ 3.7	1,766	△ 3.5	1,113	3.6	653	△ 13.7	1,471	△ 3.8	114.5	3.6	127.0	2.8
10	2,735	△ 5.8	1,560	△ 10.8	910	△ 10.4	650	△ 11.3	1,175	1.8	115.3	3.7	127.6	2.7
11	2,667	△ 8.1	1,475	△ 10.9	841	△ 19.9	634	4.8	1,192	△ 4.4	115.8	3.8	128.0	2.7
12	2,248	△ 3.0	1,273	0.4	714	△ 11.9	559	22.1	975	△ 7.1	115.7	3.3	128.1	2.4
2026. 1	2,402	△ 8.0	1,324	△ 9.9	779	△ 17.4	545	3.4	1,078	△ 5.4	115.1	2.3	128.5	2.4
2	2,667	△ 6.2	1,487	△ 8.0	886	△ 10.1	601	△ 4.6	1,180	△ 3.8	114.6	2.4	128.5	2.1
3	3,999	△ 3.2	2,401	△ 8.1	1,481	△ 5.6	920	△ 12.0	1,598	5.3	115.7	2.9	r129.7	2.8
4	2,905	9.0	1,871	15.7	1,060	11.1	811	22.3	1,034	△ 1.4	116.0	2.7	r133.3	5.3
5	2,449	1.3	1,411	△ 0.4	825	△ 1.0	586	0.3	1,038	3.7			p134.5	6.3
資料 出所	岩手県自動車販売店協会・岩手県軽自動車協会										県調査統計課		日本銀行	

# 主要経済指標（新設住宅着工戸数、民間建築物着工面積、公共工事請負額）

項目 年月	新設住宅着工戸数					民間建築物着工面積 (非居住用)		公共工事請負額(前払金保証対象)					
	岩手							岩手					
	戸数	前年比				岩手	前年比	金額	前年比				
		持家	貸家	分譲	国				県	市町村	独立行政法人等		
	戸	%	%	%	%	千㎡	%	百万円	%	%	%	%	%
2023年	6,744	2.4	△ 12.5	22.2	△ 7.2	560	△ 29.0	163,881	△ 1.1	△ 9.0	△ 8.9	13.9	76.7
2024年	5,850	△ 13.3	△ 8.7	△ 22.2	8.6	441	△ 21.3	174,491	6.5	△ 22.5	9.7	5.7	24.5
2025年	4,721	△ 19.3	△ 13.9	△ 20.5	△ 34.6	299	△ 32.1	179,267	2.7	7.7	8.9	△ 6.5	△ 16.7
2025. 5	225	△ 43.8	△ 44.9	△ 38.0	△ 63.2	37	△ 14.7	24,563	32.9	42.1	128.0	△ 13.5	△ 78.0
6	366	△ 15.5	△ 10.6	△ 25.3	18.5	30	△ 65.8	24,324	15.1	△ 4.4	48.0	5.2	△ 55.1
7	325	△ 41.3	△ 44.8	△ 35.9	△ 45.5	27	31.2	18,469	△ 0.6	40.7	△ 1.0	△ 9.4	△ 18.2
8	299	△ 47.2	△ 24.7	△ 66.0	△ 22.2	45	173.0	10,482	△ 17.9	△ 49.4	24.1	15.0	220.8
9	446	1.1	0.9	4.8	△ 19.4	22	△ 22.6	16,581	15.0	156.0	1.3	△ 10.0	112.7
10	428	△ 27.5	△ 24.3	42.0	△ 85.8	17	△ 13.2	11,392	△ 1.7	19.5	△ 2.5	3.4	△ 35.1
11	451	△ 10.5	△ 5.7	△ 42.1	326.1	20	55.6	7,675	4.9	179.6	△ 4.8	17.1	△ 98.3
12	379	△ 23.7	△ 26.0	△ 21.9	△ 2.3	21	32.9	5,611	△ 12.8	△ 91.8	115.7	△ 78.6	254.8
2026. 1	400	21.2	55.0	7.6	57.1	14	△ 49.6	3,113	△ 6.3	76.0	△ 8.8	5.3	-
2	207	△ 44.9	△ 18.1	△ 84.3	61.9	94	944.9	1,089	△ 57.2	△ 15.2	-	△ 6.7	-
3	194	△ 67.6	△ 41.5	△ 79.8	△ 90.0	11	△ 32.0	5,072	△ 35.3	△ 36.7	10.0	△ 56.8	△ 24.5
4	373	△ 24.9	△ 26.0	△ 24.4	△ 14.3	29	4.3	47,127	△ 7.4	△ 2.4	6.6	△ 18.2	△ 56.1
5								15,284	△ 37.8	△ 52.7	△ 19.6	△ 36.3	△ 3.6
資料 出所	国土交通省							東日本建設業保証(株)岩手支店					

(注)公共工事請負額は年度計

# 主要経済指標（鉱工業生産指数）



項目 年月	鉱工業生産指数												全国	
	岩手			鉄鋼	金属製品	はん用機械	生産用機械	電子部品・デバイス	輸送機械	窯業・土石製品	パルプ・紙・紙加工品	食料品		
	季調値 (2020年=100)	前月比 (季調値)	前年比 (原指数)	前月比 (季調値)	前月比 (季調値)	前月比 (季調値)	前月比 (季調値)	前月比 (季調値)	前月比 (季調値)	前月比 (季調値)	前月比 (季調値)	前月比 (季調値)	季調値 (2020年=100)	前月比 (季調値)
2023年	121.7	—	△ 3.9	△ 10.4	△ 7.7	△ 10.1	△ 20.4	0.5	17.3	△ 6.7	△ 15.1	3.6	103.9	△ 1.3
2024年	123.3	—	1.3	△ 6.3	△ 5.7	△ 17.3	3.4	11.3	△ 4.1	△ 8.8	△ 10.4	△ 2.9	101.2	△ 2.6
2025年	130.7	—	6.0	6.0	△ 1.1	7.6	△ 1.2	13.6	18.0	△ 6.7	△ 8.5	0.5	100.9	△ 0.3
2025. 5	124.7	0.6	△ 2.7	16.5	△ 8.7	6.5	9.4	2.2	△ 1.8	5.0	△ 1.7	△ 3.4	101.8	1.3
6	129.1	3.5	6.0	△ 9.8	0.3	△ 9.4	1.5	2.0	41.3	1.0	0.6	10.7	101.5	△ 0.3
7	124.8	△ 3.3	3.8	△ 3.8	△ 3.1	8.1	△ 16.9	6.6	△ 14.9	△ 11.6	△ 8.6	△ 8.1	100.5	△ 1.0
8	126.0	1.0	3.7	△ 0.6	5.8	△ 5.0	24.1	△ 1.0	3.4	△ 1.2	△ 16.2	△ 3.0	99.2	△ 1.3
9	137.1	8.8	12.8	7.9	0.7	4.5	△ 9.0	15.8	△ 1.1	1.3	19.6	15.1	101.0	1.8
10	137.2	0.1	2.9	△ 9.6	△ 3.4	△ 11.6	6.2	22.6	△ 1.4	5.1	△ 4.1	△ 17.8	101.6	0.6
11	140.3	2.3	6.6	3.4	△ 0.1	5.2	8.6	△ 3.8	2.2	△ 2.7	△ 4.4	10.9	99.6	△ 2.0
12	128.1	△ 8.7	5.7	15.2	10.9	△ 2.2	△ 3.2	△ 11.3	△ 7.5	△ 12.8	△ 7.5	△ 8.5	100.2	0.6
2026. 1	143.2	11.8	7.2	△ 7.0	△ 13.7	21.5	△ 1.5	14.0	5.7	△ 2.0	△ 15.0	△ 3.3	104.5	4.3
2	r146.9	2.6	9.5	4.9	5.4	△ 2.7	△ 0.3	8.7	△ 1.2	3.0	35.2	14.1	102.4	△ 2.0
3	p151.9	3.4	14.5	△ 2.0	△ 4.2	1.0	14.0	△ 0.4	0.9	4.6	△ 7.1	0.4	102.0	△ 0.4
4													102.5	0.5
5														
資料出所	県調査統計課												経済産業省	

(注)年計は原指数、前年比

# 主要経済指標（有効求人倍率・新規求人数、名目賃金指数等）

項目 年月	有効求人倍率				新規求人数		現金給与総額名目賃金指数 (5人以上規模事業所、 2020年=100)		所定外労働時間指数 (5人以上規模事業所、 2020年=100)		常用雇用指数 (5人以上規模事業所、 2020年=100)	
	岩手		全国		岩手		岩手		岩手		岩手	
	うち正社員		うち正社員									
	季節調整値	原数値	季節調整値	原数値	原数値	前年比	指数	前年比	指数	前年比	指数	前年比
	倍	倍	倍	倍	人	%		%		%		%
2023年	1.24	0.89	1.31	1.02	9,657	△3.7	103.1	△ 0.4	97.9	△ 3.5	103.0	2.2
2024年	1.19	0.92	1.25	1.02	9,114	△5.6	109.1	4.6	91.1	△ 9.2	104.4	1.4
2025年	1.14	0.91	1.22	1.01	8,656	△5.0	109.5	0.4	91.9	0.9	104.5	0.1
2025. 5	1.17	0.91	1.23	0.98	8,621	△ 7.1	94.2	△ 2.8	86.6	1.2	104.0	△ 0.2
6	1.17	0.92	1.22	0.98	8,305	3.0	152.9	1.6	89.7	2.4	104.1	△ 1.3
7	1.14	0.93	1.22	1.00	8,335	△ 5.5	126.5	4.9	91.8	△ 3.2	104.3	△ 0.6
8	1.11	0.91	1.21	0.99	7,567	△ 13.8	94.4	△ 1.3	86.6	2.5	103.7	△ 1.0
9	1.10	0.92	1.20	1.00	8,321	0.6	90.3	1.1	93.8	△ 3.2	104.3	△ 0.1
10	1.09	0.92	1.19	1.00	8,797	△ 7.1	90.4	△ 1.4	97.9	5.5	105.0	0.6
11	1.08	0.93	1.19	1.02	7,319	△ 17.2	97.6	0.4	100.0	10.3	105.2	0.3
12	1.08	0.95	1.20	1.06	8,270	3.8	191.2	△ 4.7	93.8	0.0	106.1	0.6
2026. 1	1.10	0.91	1.18	1.04	10,036	△ 1.6	91.1	△ 4.9	85.6	△ 1.2	105.1	△ 0.1
2	1.12	0.87	1.19	1.02	9,628	△ 2.7	89.8	0.2	88.7	2.4	105.1	0.0
3	1.10	0.85	1.18	0.99	9,291	0.7	96.4	△ 0.2	92.8	△ 2.1	104.6	1.2
4	1.10	0.86	1.18	0.95	8,231	△ 8.7						
5												
資料 出所	厚生労働省・岩手労働局						県調査統計課					

(注) 1. 有効求人倍率、新規求人数は新規学卒者を除きパートタイムを含む  
 2. 有効求人倍率の年は原数値  
 3. 正社員有効求人倍率の年は年度平均  
 4. 新規求人数の年は各年の平均

# 主要経済指標（企業倒産、信用保証協会代位弁済・保証債務残高）

項目 年月	企業倒産(負債総額10百万円以上)				信用保証協会代位弁済(元利)				信用保証協会保証債務残高	
	岩手				岩手				岩手	
	件数		金額		件数		金額		金額	
		前年比		前年比		前年比		前年比		前年比
	件	%	百万円	%	件	%	百万円	%	百万円	%
2023年	55	17.0	11,719	120.7	359	50.8	4,068	77.2	317,164	△ 10.0
2024年	76	38.2	17,063	45.6	444	23.7	4,831	18.7	294,374	△ 7.2
2025年	81	6.6	11,571	△ 32.2	459	3.4	4,004	△ 17.1	276,725	△ 6.0
2025. 5	11	37.5	1,013	△ 18.4	54	35.0	433	10.6	281,558	△ 6.6
6	8	33.3	543	43.7	29	93.3	277	43.2	280,138	△ 7.2
7	6	△ 33.3	671	△ 18.5	32	△ 3.0	408	52.7	279,065	△ 8.1
8	3	△ 62.5	230	△ 70.2	33	△ 44.1	310	△ 55.6	277,933	△ 7.6
9	5	0.0	482	△ 72.8	23	△ 46.5	158	△ 65.3	278,236	△ 6.8
10	8	14.3	810	△ 82.2	48	33.3	458	△ 12.3	277,415	△ 6.5
11	7	△ 12.5	1,080	10.5	51	200.0	386	336.5	276,256	△ 6.4
12	7	16.7	757	△ 37.2	38	22.6	237	△ 46.0	276,725	△ 6.0
2026. 1	3	△ 25.0	1,307	117.1	49	△ 14.0	326	△ 48.9	274,767	△ 5.7
2	4	△ 55.6	435	△ 79.8	30	△ 21.1	202	△ 40.9	273,125	△ 5.5
3	4	△ 42.9	1,900	△ 27.2	25	△ 46.8	220	△ 53.6	271,726	△ 5.6
4	6	0.0	446	△ 27.7	41	△ 12.8	591	0.3	268,578	△ 5.4
5	4	△ 63.6	1,088	7.4	46	△ 14.8	324	△ 25.1	266,833	△ 5.2
資料 出所	(株)東京商工リサーチ盛岡支店				岩手県信用保証協会					

(注)信用保証協会代位弁済(元利)は年度計

# 主要経済指標（延べ宿泊者数、金融機関預貸金残高）

項目 年月	延べ宿泊者数						金融機関預貸金残高(年・月末)			
	岩手		うち日本人		うち外国人		岩手		手	
	人泊	前年比	人泊	前年比	人泊	前年比	預金	前年比	貸出金	前年比
	人泊	%	人泊	%	人泊	%	億円	%	億円	%
2023年	5,855,350	16.2	5,572,840	11.2	282,510	1,001.8	62,975	0.1	33,266	8.0
2024年	5,877,210	0.4	5,490,810	△ 1.5	386,400	36.8	62,634	△ 0.5	34,028	2.3
2025年	5,588,130	△ 4.9	5,159,000	△ 6.0	429,130	11.1	62,727	0.1	34,864	2.5
2025. 5	474,820	0.1	450,790	△ 1.3	24,030	37.2	62,191	△ 0.2	34,172	2.6
6	451,010	△ 8.4	423,130	△ 10.6	27,880	45.5	62,833	△ 1.1	34,256	2.2
7	512,310	2.4	482,550	1.6	29,760	18.1	62,097	△ 0.7	34,262	1.9
8	630,890	△ 3.8	597,810	△ 5.5	33,080	41.4	62,153	△ 0.6	34,311	1.9
9	479,980	△ 9.3	453,950	△ 10.5	26,030	18.3	61,686	△ 0.5	34,591	2.3
10	492,440	△ 18.1	455,660	△ 16.8	36,780	△ 31.5	61,594	0.2	34,661	2.8
11	423,810	△ 18.5	395,250	△ 15.5	28,560	△ 45.4	62,588	0.2	34,748	2.6
12	401,600	△ 9.2	358,400	△ 11.9	43,200	23.3	62,727	0.1	34,864	2.5
2026. 1	411,870	△ 5.5	349,630	△ 7.9	62,240	11.0	61,687	0.0	34,846	2.7
2	392,870	△ 5.6	333,440	△ 9.0	59,430	19.7	61,531	△ 0.1	34,821	2.4
3	424,400	△ 2.1	395,890	△ 1.3	28,510	△ 12.1				
4										
5										
資料 出所	観光庁						日本銀行盛岡事務所			

(注) 預金は実質預金と譲渡性預金の合計

# 主要経済指標（主要6港の水揚高）

項目 年月	主要6港の水揚高											
	岩 手											
	金 額						数 量		単 価			
	前年比	久慈	宮古	山田	大槌	釜石	大船渡	前年比	前年比	前年比	前年比	前年比
	百万円	%	百万円	百万円	百万円	百万円	百万円	t	%	円	%	%
2023年	13,813	15.5	1,166	5,317	752	142	1,226	5,210	62,049	△ 8.4	2,226	26.0
2024年	14,730	6.6	1,032	4,342	963	126	1,657	6,609	62,455	0.7	2,358	5.9
2025年	13,465	△ 8.6	1,521	4,101	958	102	2,038	4,745	53,286	△ 14.7	2,527	7.1
2025. 5	455	△ 34.5	57	211	42	3	33	108	1,609	△ 40.5	2,825	10.0
6	994	△ 3.3	66	295	52	8	316	256	4,415	△ 22.0	2,250	24.0
7	1,115	14.3	186	152	76	10	371	320	3,513	△ 2.4	3,174	17.1
8	776	△ 14.2	326	104	70	3	40	233	2,376	△ 15.6	3,266	1.7
9	2,424	25.9	366	575	43	4	362	1,074	6,028	19.1	4,021	5.7
10	1,914	△ 23.8	181	617	78	7	212	818	5,094	△ 21.2	3,757	△ 3.3
11	1,919	△ 13.5	141	430	173	18	240	917	6,398	△ 8.0	3,000	△ 6.0
12	1,381	7.5	122	560	214	14	178	292	2,519	△ 73.7	5,483	309.2
2026. 1	541	△ 32.0	22	280	46	2	44	147	1,297	△ 85.7	4,171	373.9
2	622	18.4	18	309	32	2	78	183	2,794	△ 34.0	2,227	79.3
3	474	△ 26.5	17	271	28	8	35	115	3,120	△ 30.7	1,519	6.1
4	328	△ 37.1	21	187	18	2	16	84	1,518	△ 57.4	2,164	47.6
5	426	△ 6.4	50	221	41	1	14	99	1,728	7.4	2,462	△ 12.8
資料 出所	県水産技術センター											

(注)2026年6月5日公表時点、単価は10kg当たり

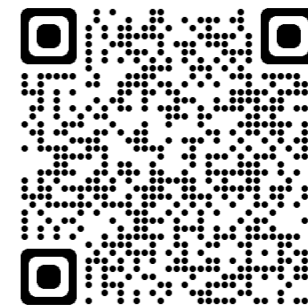
いわぎんリサーチ&コンサルティング(株) マンスリーレポート 2026年7月

発行：いわぎんリサーチ&コンサルティング株式会社

〒020-8688 岩手県盛岡市中央通一丁目2番3号

TEL019-624-8344

<https://www.iwatebank.co.jp/company/group/consulting/index>



↑当社HPはこちらから

